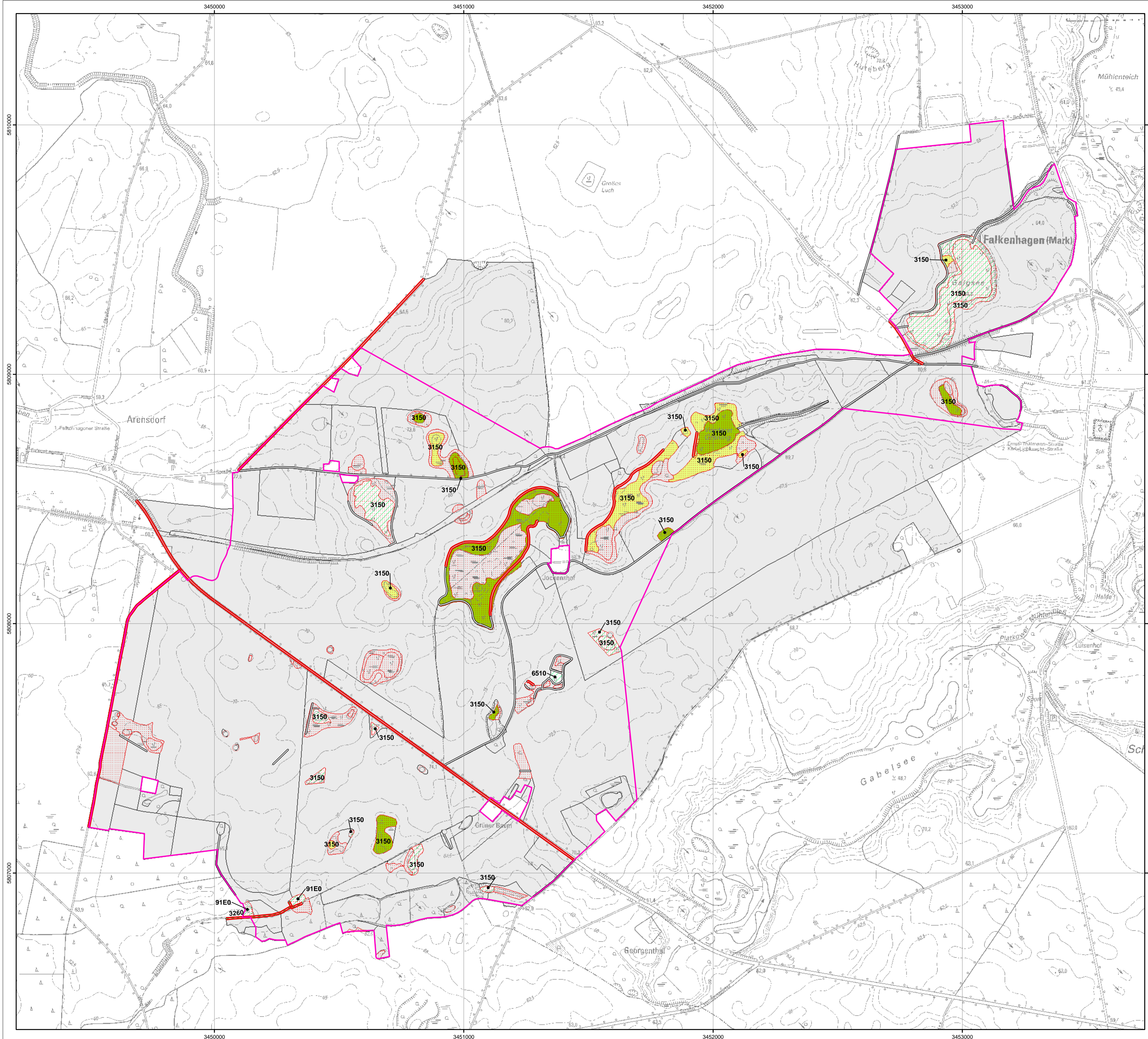


# Managementplanung Natura 2000 FFH-Gebiet Graning



FFH Gebietsgrenze

## Erhaltungszustand

- A: hervorragender Erhaltungszustand
- B: guter Erhaltungszustand
- C: durchschnittlicher oder beschränkter Erhaltungszustand
- E: Entwicklungsfläche
- keine Angabe

## Erhaltungszustand gemäß:

- Richtlinie 92/43/EWG des Rates vom 21. Mai 1992 zur Erhaltung der natürlichen Lebensräume sowie der wildlebenden Tiere und Pflanzen

- 97/266/EG: Entscheidung der Kommission vom 18. Dezember 1996 über das Formular für die Übermittlung von Informationen zu den im Rahmen von NATURA 2000 vorgeschlagenen Gebieten

Landesumweltamt Brandenburg (Hrsg.) 2004: Biotopkartierung Brandenburg Band 1: Kartierungsanleitung und Anlagen Potsdam. 312 S.

- 3150 Natürliche eutrophe Seen mit einer Vegetation des Magnopotamions oder Hydrocharitons
- 3260 Flüsse der planaren bis montanen Stufe mit Vegetation des Ranunculifluitantis und des Callitriche-Batrachion
- 6510 Magere Flachland-Mähwiesen (*Alopecurus pratensis*, *Sanguisorba officinalis*)
- 91E0 Auen-Wälder mit *Alnus glutinosa* und *Fraxinus excelsior* (*Alno-Padion*, *Alnion incanae*, *Salicion albae*)  
\* prioritärer Lebensraum  
Ohne Darstellung  
(kleinflächige Vorkommen als Begleitbiotop)

Geschütztes Biotop nach §32 BbgNatSchG

Kartierungszeitraum: 07/2004 - 09/2011

## Managementplanung Natura 2000 im Land Brandenburg



Gefördert durch den Europäischen Landwirtschaftsfonds für die Entwicklung des ländlichen Raums (ELER) und durch das Land Brande

## FFH-Gebiet Graning DE 3551-304 Landesnummer 702 Karte 3: Bestand und Bewertung der Lebensraumtypen nach Anhang I FFH-RL und weiterer wertgebender Biotope

0 250 500 Meter Maßstab 1:7.500

Kartgrundlage:  
Topographische Karte 1:10.000 3551SO/3551SW  
Koordinatensystem ETRS 89, Bezugsellipsoid GRS80  
Geobasisdaten: LGB © GeoBasis-DE/LGB,  
Stand der Daten Grundaktualität 2003, Spitzenaktualität 2005, LVE 02/09

Auftraggeber:  
Naturschutzfonds Brandenburg  
Stiftung öffentlichen Rechts  
Heinrich-Mann-Allee 18/19  
14473 Potsdam

Bearbeitung: YGGDRASILDIEMER  
Dipl.-Biol. Susanne Diemer, Dipl.-Ing. Anke Schroll  
Dudenstraße 38  
10965 Berlin  
Tel.: 030/42 16 18 70  
E-Mail: info@yggdrasil-diemer.de  
Internet: www.yggdrasil-diemer.de  
Kartographie: Dipl.-Ing. Petra Wirth, YGGDRASILDIEMER

Stand: 15.12.2012

