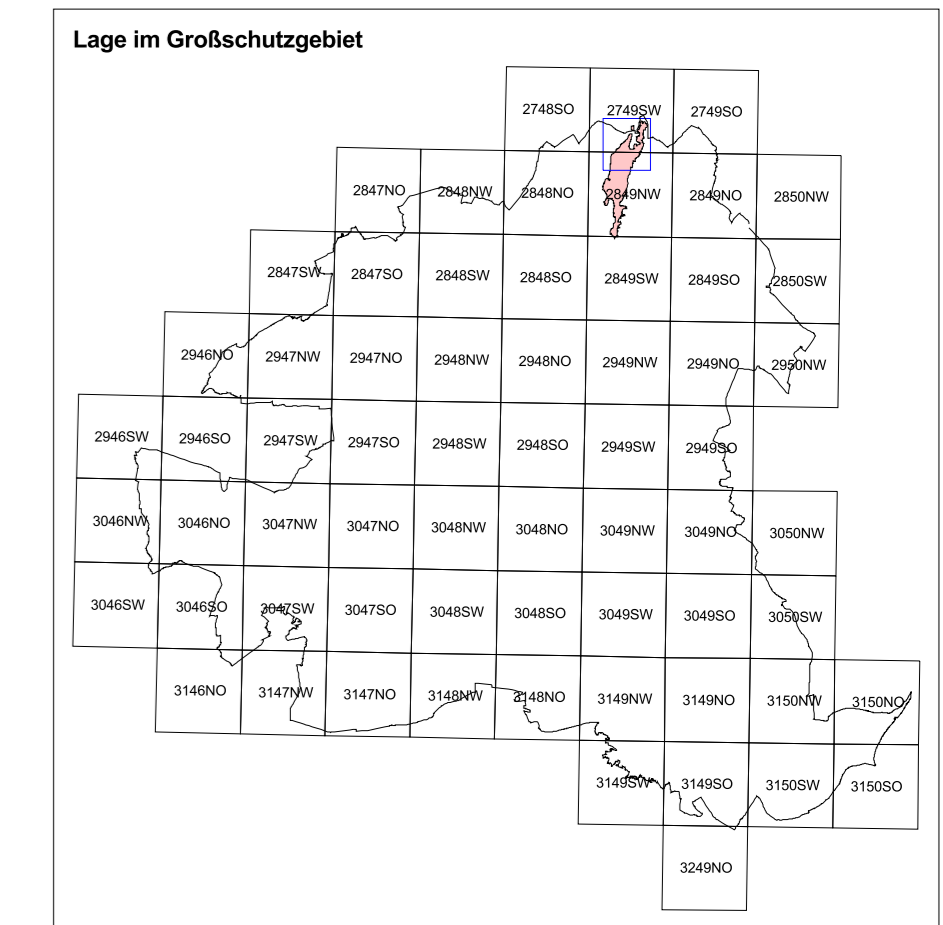


- Biotypengruppen**
- Seen, incl. Mooreen; Altarme
  - Temporäre und ganzjährig wasserführende Kleingewässer
  - Schwimmblatt- und Unterwasserpflanzen-Vegetation
  - Röhrichtgesellschaften
  - ruderaler Pionier-, Gras- und Staudenfluren
  - Röhrichte der nährstoffreichen Moore und Sümpfe
  - nährstoffreiche Moore und Sümpfe (> 10% Gehölzdeckung)
  - Feuchtwiesen nährstoffreicher Standorte
  - Grünlandbrachen und Staudenfluren feuchter Standorte
  - Laubgebüsch; Feldgehölze
  - Moor- und Bruchwälder
  - Gärten
  - Kanäle und Gräben
  - Laubgebüsch, Feldgehölze, Hecken und Windschutzstreifen
  - Röhrichtgesellschaften
  - Feuchtwiesen nährstoffarmer Standorte
  - FFH-Gebiet Oberuckersee\_DE 2849-325
  - GSG-Grenze
  - BR Schorfheide-Chorin (SC)



**Managementplanung Natura 2000 im Land Brandenburg**

Gefördert durch den Europäischen Landwirtschaftsfonds für die Entwicklung des ländlichen Raums (ELER) und durch das Land Brandenburg

**FFH-Gebiet Oberuckersee\_DE 2849-325 (Ausschnitt Nord)**  
**Karte 2: Biotypen**

Maßstab: 1:5 000

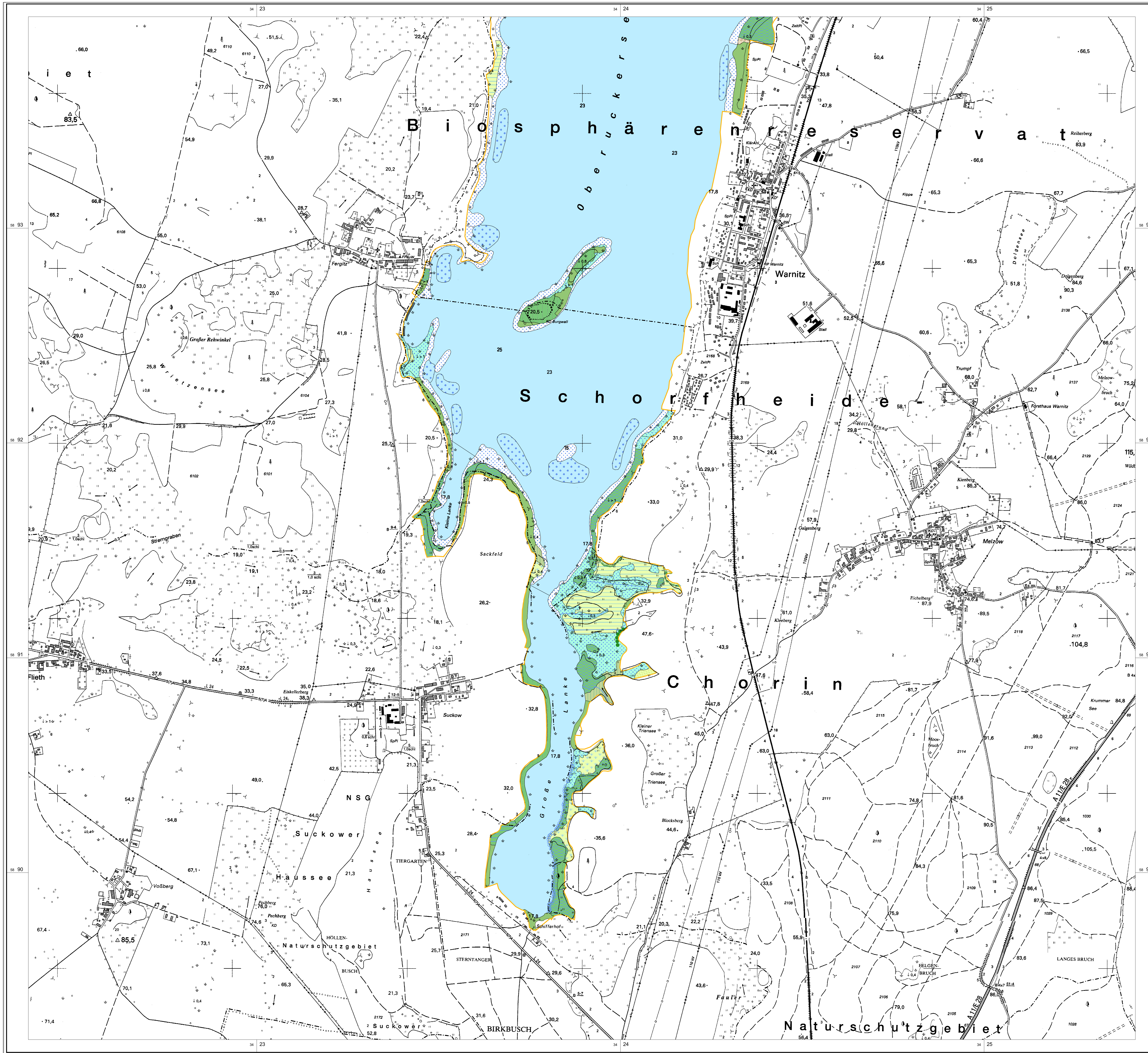
Kartengrundlage: Topographische Karte 1:50 000 Normausgabe  
 Koordinatensystem: ETRS 89, Bezugswinkel: GRS80  
 © GeoBasis-DE/LDG, 2012

Autraggeber:  
 Landesamt für Umwelt Brandenburg  
 Seeburger Chaussee 2  
 14476 Postdam, OT Groß Glieders

Autragnehmer:  
 eberle, Fischerstraße 3, 30167 Hannover  
 CRK-LOG, Hof 30, 16247 Parlow  
 iAG, Schwandorfer Str. 2a, 16554 Seddiner See

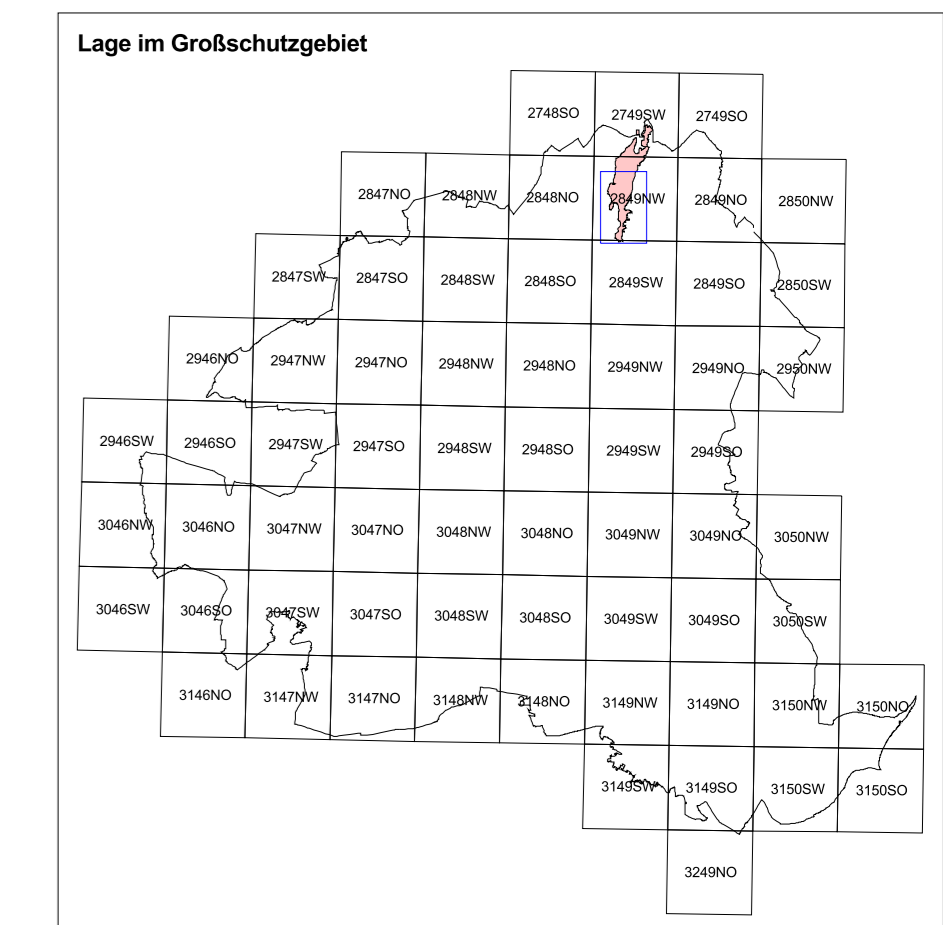
Reibolting online  
 Stand: 28.06.2017  
 Kartographie: LAU/ÖZ





Biotypengruppen

- Seen, incl. Mooren;  
Altarme
- Schwimmblatt- und Unter-  
wasserpflanzen-Vegetation
- Röhrichtgesellschaften
- Röhrichte der nährstoff-  
reichen Moore und Sümpfe
- nährstoffreiche Moore und  
Sümpfe (> 10% Gehölzdeckung)
- Großseggenwiesen
- Feuchtwiesen nährstoffreicher  
Standorte
- Grünlandbrachen und Stauden-  
fluren feuchter Standorte
- Grünlandbrachen und Stauden-  
fluren frischer Standorte
- Laubgebüsche; Feldgehölze
- Moor- und Bruchwälder
- Erlen-Eschen-Wälder;  
Auenwälder
- naturnahe Laubwälder
- Laubholzforsten
- Kanäle und Gräben
- Röhrichtgesellschaften
- Laubgebüsche, Feldgehölze,  
Hecken und Windschutzstreifen
- Alleen und Baumreihen
- Quellen, Quellfluren und  
Quellmoore
- Röhrichte der nährstoff-  
reichen Moore und Sümpfe
- FFH-Gebiet Oberuckersee\_DE 2849-325
- GSG-Grenze  
BR Schorfheide-Chorin (SC)



**Managementplanung Natura 2000 im Land Brandenburg**

Gefördert durch den Europäischen Landwirtschaftsfonds für die Entwicklung des ländlichen Raums (ELER) und durch das Land Brandenburg

**FFH-Gebiet Oberuckersee\_DE 2849-325 (Ausschnitt Süd)**  
Karte 2: Biotypen

Maßstab 1:7 500

Kartengrundlage: Topographische Karte 1:50.000 Normausgabe  
Koordinatensystem: ETRS 89, Bezugswinkel: GRS80  
© GeoBasis-DE/IGS, 2012

Autlaggeber:  
Landesamt für Umwelt Brandenburg  
Seeburger Chaussee 2  
14476 Potsdam, OT Groß Glienicke

Reibstung: entria  
Stand: 28.08.2017  
Kartographie: LAU/ÖZ

Autlaggeber:  
entria, Fischerstraße 3, 30167 Hannover  
ÖKO-LOG, Hof 30, 16547 Perle  
AG, Schwanenfelder Str. 2a, 16554 Seddiner See