

Maßnahmen

0295	Nummer der Maßnahmenfläche		
6510	Ziel-Lebensraumtyp		
F14+, F24	Maßnahmen		
W53+, F41	+ = erforderliche Maßnahme für die Umsetzung von Natura 2000		

Die linke untere Ecke des Labels (gelber Punkt) befindet sich in der betreffenden Fläche.

● Erforderliche Maßnahmen für die Umsetzung von Natura 2000
 Maßnahmenfläche

FFH-Gebiet Oberuckersee_DE 2849-325
 GSG-Grenze BR Schorfheide-Chorin (SC)

Maßnahmebeginn

	keine / keine Angabe
	kurzfristig
	mittelfristig
	langfristig

Planungs-geo.-Nr.	Dringlichkeit	kurzfristig	mittelfristig	langfristig	keine / keine Angabe
0001	W128+				O93+
0004	E75+	W1+			O18, O93
0021			O93		O93+, W128+
0027					O93+
0033			O93		O93+
0035					O93+
0040	E19+, E75+	W66+			O93+
0044	O93				O93
0050					
0054	E86+, E75+		O93		
0069			O93		
0072			M2+		O93+
0076	O93				O93+
0087					O93+
0151	W125+				
0154	W125+				
0198	W125+, W53b+				
0200	W125+, W53b+				
0201	W53b+	W125+			
0202		W1+			
0207	W125+, W53b+				
0324	O93+				
0325		O93			O93
0401					O93+
0402					O93+
0404					O93+
0405	W128+				O93+
0406					O93+
0407	E86+, E75+				O93+
0506	E75+, E86+				
0507	M2+, W20+, W21+	E86+			O93, O18
0513		W1+			
0514	M2+, W66+, W74+	F56+	FK01		O93+, W108+
0520					
0521	W129+				O93, W108
0522					W70+
0524					W70+
0525					G23, O93
0526	W108				O93, W108
0528	W53b, W108+				
0530					
0532	W108				
0533	W108				
0006	W108	O93			
0007	E86+				
0031				FK01	
0072	E86+, E75+				
0100	E86, E75				
0105	O93, W108				
0110	S10			FK01	
0111	E86+, E75+				
1515		W26+, W20+, E86+, W21+, M2+			
1518	O93+, W108+				

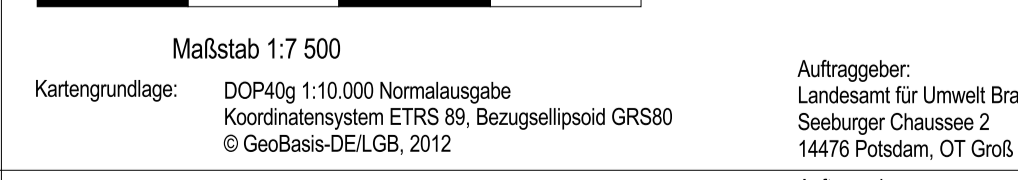
Managementplanung Natura 2000 im Land Brandenburg



Gefördert durch den Europäischen Landwirtschaftsfonds für die Entwicklung des ländlichen Raums (ELER) und durch das Land Brandenburg

FFH-Gebiet Oberuckersee_DE 2849-325 (Ausschnitt Nord)

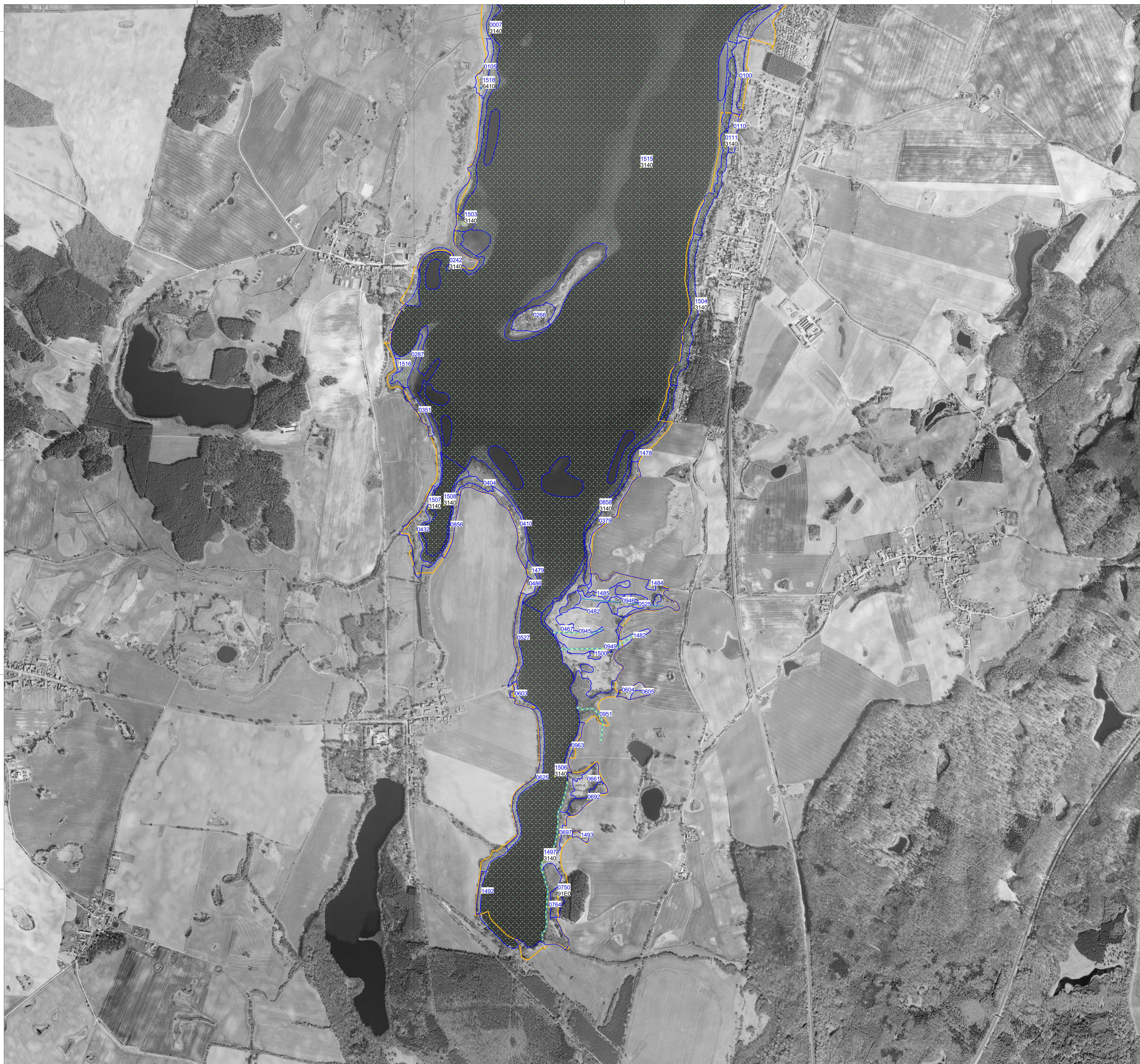
Karte 6: Maßnahmen



Kartengrundlage: DCP46g 1:10.000 Normalausgabe
 Koordinatensystem ETRS 89, Bezugsellipsoid GRS80
 © GeoBasis-DE/LGB, 2012

Auftraggeber:
 Landesamt für Umwelt Brandenburg
 Sauburger Chaussee 2
 14476 Potsdam, OT Groß Glienicke

Auftragnehmer:
 entera, Fischerstraße 3, 30167 Hannover
 ÖKO-LOG, Hof 30, 16247 Parlow
 IaG, Schlunkendorfer Str. 2e, 14554 Seddiner See



Maßnahmen

0295	Nummer der Maßnahme	Maßnahmebeginn	keine / keine Angabe
S10	Ziel-Laboranfrage	kurzfristig	keine / keine Angabe
F14+, F24	Maßnahmen	mittelfristig	keine / keine Angabe
W53+, F41	Maßnahmen	langfristig	keine / keine Angabe
	• • • • •	erforderliche Maßnahme für die Umsetzung von Natura 2000	keine / keine Angabe

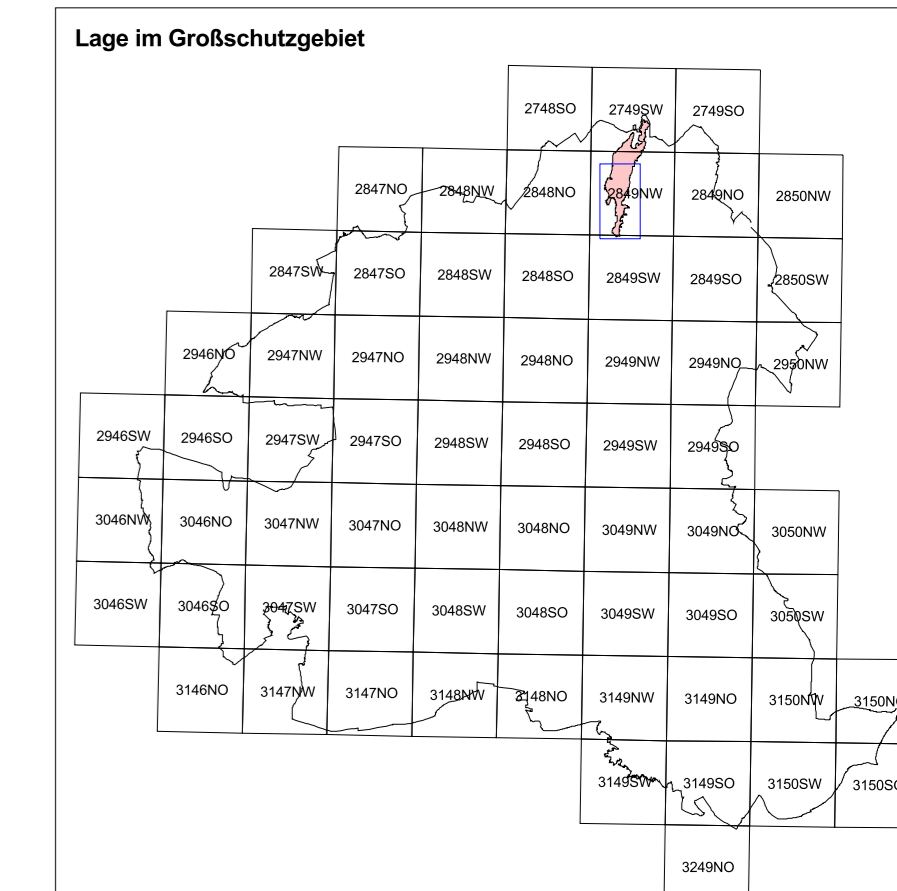
Die linke untere Ecke des Labels (gelber Punkt) befindet sich in der betreffenden Fläche.

Erforderliche Maßnahmen für die Umsetzung von Natura 2000

Maßnahmenfläche

FFH-Gebiet Oberuckersee_DE 2849-325

Planungs-Geo-Nr.	Dauerhaftigkeit	Maßnahmenbeginn	keine / keine Angabe	
geo-Nr.	kurzfristig	mittelfristig	langfristig	keine / keine Angabe
0110	S10			
0111	E86+, E75+			
0242	E86+, E75+			
0266				
0287				
0351	O70	O93, W125+		
0379	F54			
0404	O70			
0410	O70			
0422	W1			
0467	W129			
0482	W129, O70	O93		
0486		O23a, O70		
0525	O93, W125			
0527		E86, E75		
0603		E86, E75		
0604	O70, W129			
0605	O70			
0625	O70+			
0661	O70, W1	O93		
0662	O70			
0697	O70			
0750	O70			
0764	E75, E86			
0856	O70			
0858	E86+, E75+			
0945	W1+, W53a+			
0946	W1, W53a+			
0949	W1+, W53a+			
0951	W1+, W53a+			
0963	O70			
1478	O70			
1479	O70+	F31		
1482	W129, O70	O93		
1484	O70			
1485	O93, W125			
1490	O70			
1493	W1, O70			
1497	E86+	E75+		
1500	O93, W125			
1503	E86+			
1504	E86+, E75+			
1506		W26+, W20+, E86+, W21H, M2+		
1507	E86+			
1508		W26+, W20+, E86+, W21H, M2+		
1515		W26+, W20+, E86+, W21H, M2+		
1516	E86	O93, W125+		



Managementplanung Natura 2000 im Land Brandenburg

Gefördert durch den Europäischen Landwirtschaftsfonds für die Entwicklung des ländlichen Raums (ELER) und durch das Land Brandenburg

FFH-Gebiet Oberuckersee_DE 2849-325 (Ausschnitt Süd)
Karte 6: Maßnahmen

Maßstab 1:7 500

Kartengrundlage: DOP60g 1:10.000 Normausgabe
Koordinatensystem: ETRS 89, Bezugsellipsoid GR80
© GeoBasis-DE/IGS, 2012

Autraggeber:
Landesamt für Umwelt Brandenburg
Seeburger Chaussee 2
14476 Postdam, OT Groß Glienicke

Bearbeitung unter:
Stand: 28.09.2017
Kartographie: LAU/ÖZ

Autragnehmer:
ehem. Fischerstraße 3, 30167 Hannover
OKO-LOG, Hof 30, 16347 Paplow
145, Schwandorfer Str. 26, 14554 Seddiner See