

**Managementplan für das FFH-Gebiet
Brünenwalde
(Landesnr.: 741, EU-Nr.: DE 2746-303)
Karte 2: Bestand und Bewertung der Lebensraumtypen des
Anhangs I FFH-Richtlinie und weiterer wertgebender Biotope**

Legende

- FFH-Gebiet
- 0230 Flächen-ID**
- 9110:B LRT-Code: Erhaltungsgrad/ Entwicklungsfläche/ irreversibel gestörter LRT**
(Hinweis: Bei Lebensraumtypen als Begleitbiotope wird in der Karte die Flächen-ID dargestellt und in der Legende LRT-Code und LRT-Bezeichnung)
- Ständgewässer
- Wiesen und Hochstaudenfluren
- Moore
- Rotbuchenwälder
- Moorwälder
- Auwälder
- Fließgewässer

Lebensraumtypen nach Anhang I der FFH-Richtlinie

- 3130 Oligo- bis mesotrophe stehende Gewässer mit Vegetation der *Littorelletea uniflorae* und/oder *Isoetes-Nanojuncetea*
- 3140 Oligo- bis mesotrophe kalkhaltige Gewässer mit benthischer Vegetation aus Armeleuchteralgen
- 3150 Natürliche eutrophe Seen mit einer Vegetation des *Magnopotamions* oder *Hydrocharitionis*
- 3160 Dystrophe Seen und Teiche
- 3260 Flüsse der planaren bis montanen Stufe mit Vegetation des *Ranunculon fluitantis* und des *Callitriche-Batrachion*
- 6510 Magere Flachland-Mähwiesen (*Alopecurus pratensis*, *Sanguisorba officinalis*)
- 7140 Übergangs- und Schwingrasenmoore
- 7210* Kalkreiche Sümpfe mit *Cladium mariscus* und Arten des *Caricion davallianae*
- 9110 Hainsimsen-Buchenwald (*Luzulo-Fagetum*)
- 9130 Waldmeister-Buchenwald (*Asperulo-Fagetum*)
- 91D0* Moorwälder
- 91D1* Birken-Moorwald
- 91E0* Auen-Wälder mit *Alnus glutinosa* und *Fraxinus excelsior* (*Alno-Padion*, *Alnion incanae*, *Salicion albae*)

Bewertung

- A hervorragender Erhaltungsgrad
- B guter Erhaltungsgrad
- C mittlerer bis schlechter Erhaltungsgrad
- E Entwicklungsfläche

Entwicklungsfläche

- Ständgewässer (E)
- Wiesen und Hochstaudenfluren (E)
- Rotbuchenwälder (E)

Lebensraumtypen als Begleitbiotop

Flächen-ID	LRT-Code	LRT-Bezeichnung	Bewertung
0240	7140	Übergangs- und Schwingrasenmoore	A
0411	9130	Waldmeister-Buchenwald (<i>Asperulo-Fagetum</i>)	C

* Prioritärer Lebensraumtyp nach Anhang I der FFH-Richtlinie

**Gesetzlich geschütztes Biotop
(§30 BNatSchG in Verbindung mit § 18 BbgNatSchAG)**

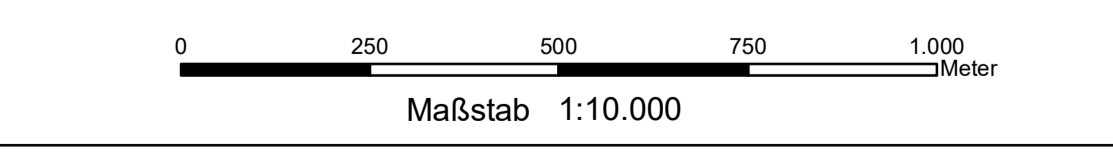
- Gesetzlich geschütztes Biotop (Fläche)
- Gesetzlich geschütztes Biotop (Linie)

Kartierungszeitraum: August 2014, Juni-August 2018

Datenquellen:
DTK 10; © GeoBasis-DEALGB, di-de-by-2-0
Geofachdaten: Datenlizenz Deutschland - Namensnennung - Version 2.0; https://www.govdata.de/di-de-by-2-0; di-de-by-2-0
Landesamt für Umwelt Brandenburg;
https://melaver.de/referenzzone?locid=7DE3A549-769C-4F01-A5E6-B3E2D40975E; FFH-Gebiete:
Biotope und FFH-LRT; Landesamt für Umwelt, 2018

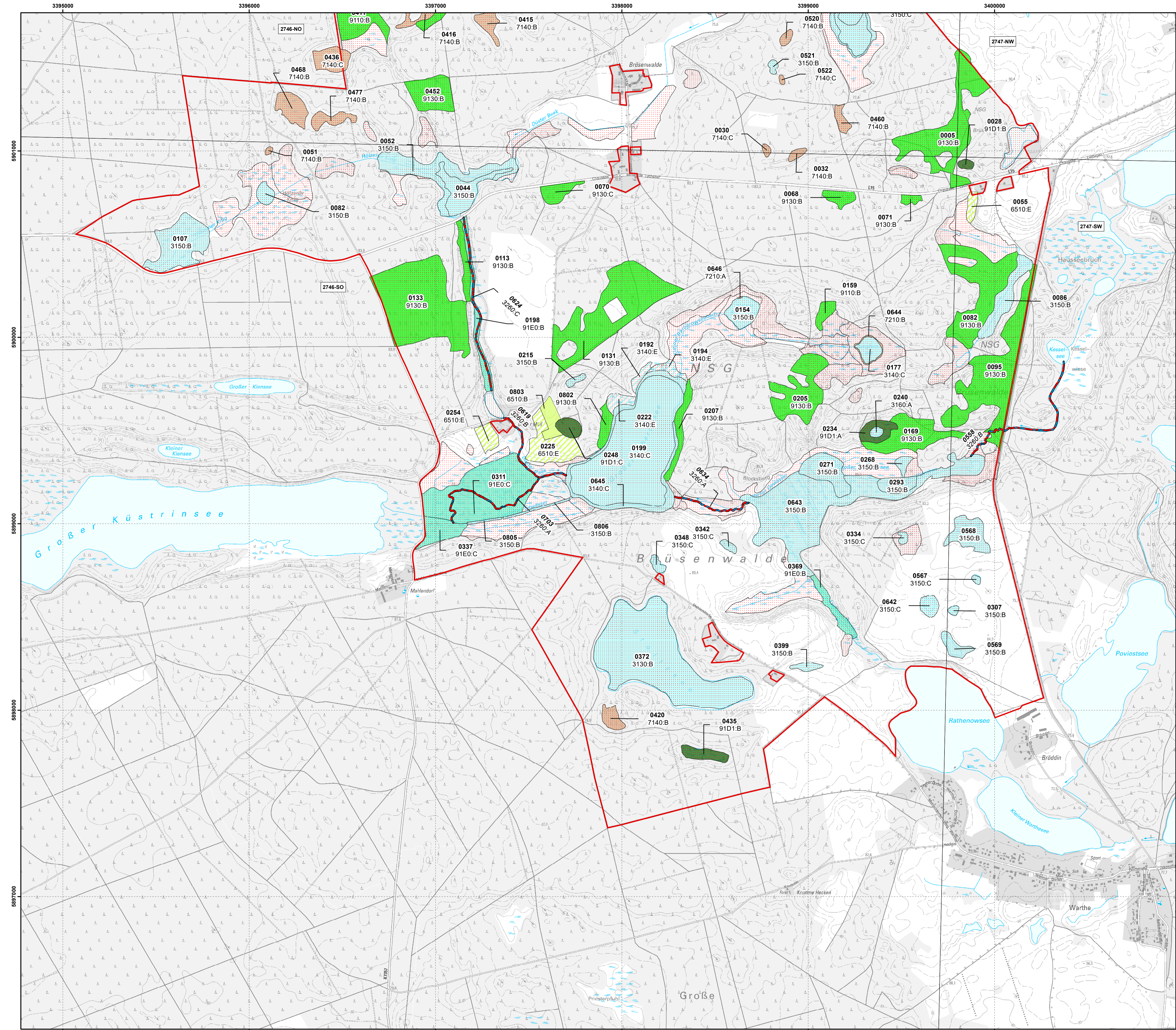
Managementplan für das FFH-Gebiet
Brünenwalde (Landesnr.: 741, EU-Nr.: DE 2746-303)

Karte 2: Bestand und Bewertung der Lebensraumtypen des Anhangs I FFH-Richtlinie und weiterer wertgebender Biotope
Blatt-Nr.: 1 von 2



Bearbeitung: Eike Freyer
Stand: 09/2021
Kartographie: Alexander Goll

Auftraggeber: Landesamt für Umwelt, Seeburger Chaussee 2, 14476 Potsdam, OT Groß Glienicke
Auftragnehmer: UmweltPlan GmbH Stralsund, Tribseer Damm 2, 18437 Stralsund



Managementplan für das FFH-Gebiet
 Brünenwalde
 (Landesnr.: 741, EU-Nr.: DE 2746-303)
 Karte 2: Bestand und Bewertung der Lebensraumtypen des
 Anhangs I FFH-Richtlinie und weiterer wertgebender Biotope

- Legende**
- FFH-Gebiet
 - 0230 Flächen-ID**
 - 9110:B LRT-Code: Erhaltungsgrad/ Entwicklungsfläche/ irreversibel gestörter LRT**
(Hinweis: Bei Lebensraumtypen als Begleitbiotope wird in der Karte die Flächen-ID dargestellt und in der Legende LRT-Code und LRT-Bezeichnung)
 - Standgewässer
 - Wiesen und Hochstaudenfluren
 - Moore
 - Rotbuchenwälder
 - Moorwälder
 - Auwälder
 - Fließgewässer

- Lebensraumtypen nach Anhang I der FFH-Richtlinie**
- 3130 Oligo- bis mesotrophe stehende Gewässer mit Vegetation der *Littorelletea uniflorae* und/oder *Isoeto-Nanojuncetea*
 - 3140 Oligo- bis mesotrophe kalkhaltige Gewässer mit benthischer Vegetation aus Armleuchteralgen
 - 3150 Natürliche eutrophe Seen mit einer Vegetation des *Magnopotamions* oder *Hydrocharitionis*
 - 3160 Dystrophe Seen und Teiche
 - 3260 Flüsse der planaren bis montanen Stufe mit Vegetation des *Ranunculon fluitantis* und des *Callitricho-Batrachion*
 - 6510 Magere Flachland-Mähwiesen (*Alopecurus pratensis*, *Sanguisorba officinalis*)
 - 7140 Übergangs- und Schwingrasenmoore
 - 7210* Kalkreiche Sümpfe mit *Cladium mariscus* und Arten des *Caricion davallianae*
 - 9110 Hainsimsen-Buchenwald (*Luzulo-Fagetum*)
 - 9130 Waldmeister-Buchenwald (*Asperulo-Fagetum*)
 - 91D0* Moorwälder
 - 91D1* Birken-Moorwald
 - 91E0* Auen-Wälder mit *Alnus glutinosa* und *Fraxinus excelsior* (*Alno-Padion*, *Alnion incanae*, *Salicion albae*)

- Bewertung**
- A hervorragender Erhaltungsgrad
 - B guter Erhaltungsgrad
 - C mittlerer bis schlechter Erhaltungsgrad
 - E Entwicklungsfläche

- Entwicklungsfläche**
- Standgewässer (E)
 - Wiesen und Hochstaudenfluren (E)
 - Rotbuchenwälder (E)

Lebensraumtypen als Begleitbiotope

Flächen-ID	LRT-Code	LRT-Bezeichnung	Bewertung
0240	7140	Übergangs- und Schwingrasenmoore	A
0411	9130	Waldmeister-Buchenwald (<i>Asperulo-Fagetum</i>)	C

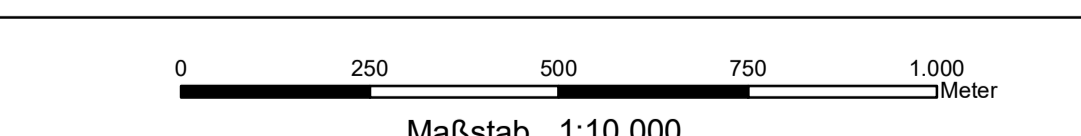
* Prioritärer Lebensraumtyp nach Anhang I der FFH-Richtlinie

- Gesetzlich geschütztes Biotop (§30 BNatSchG in Verbindung mit § 18 BbgNatSchAG)**
- Gesetzlich geschütztes Biotop (Fläche)
 - Gesetzlich geschütztes Biotop (Linie)
- Kartierungszeitraum: August 2014, Juni-August 2018

Datenquellen:
 DTK 10, © GeoBasis-DE/AGB, di-de/by-2-0
 GeoFachdaten: Datenlizenz Deutschland - Namensnennung - Version 2.0; https://www.govdata.de/di-de/by-2-0; di-de/by-2-0
 Landesamt für Umwelt Brandenburg
 https://metaview.de/referenzobjekt?objectId=7DE3A549-769C-4F01-A5E6-B3E25D40975E; FFH-Gebiete, Biotope und FFH-LRT; Landesamt für Umwelt, 2018

Managementplan für das FFH-Gebiet
 Brünenwalde (Landesnr.: 741, EU-Nr.: DE 2746-303)

Karte 2: Bestand und Bewertung der Lebensraumtypen des Anhangs I FFH-Richtlinie und weiterer wertgebender Biotope
 Blatt-Nr.: 2 von 2



Bearbeitung: Eike Freyer
 Stand: 09/2021
 Kartographie: Alexander Goll

Auftraggeber: Landesamt für Umwelt, Seeburger Chaussee 2, 14476 Potsdam, OT Groß Glienicke
 Auftragnehmer: UmwelPlan GmbH Stralsund, Tribseer Damm 2, 18437 Stralsund