

Managementplan für das FFH-Gebiet  
Bräusenwalde  
(Landesnr.: 741, EU-Nr.: DE 2746-303)  
Karte 5: Biotoptypen

- Legende**
- FFH-Gebiet
- Biotoptypen**
- |   |  |
|---|--|
| <ul style="list-style-type: none"> <li><span style="display: inline-block; width: 10px; height: 10px; background-color: lightblue; border: 1px solid blue; margin-right: 5px;"></span> Seen, incl. Mooreseen; Altarme</li> <li><span style="display: inline-block; width: 10px; height: 10px; background-color: lightblue; border: 1px solid blue; margin-right: 5px;"></span> temporäre und ganzjährig wasserführende Kleingewässer</li> <li><span style="display: inline-block; width: 10px; height: 10px; background-color: lightblue; border: 1px solid blue; margin-right: 5px;"></span> anthropogene Gewässer und periodisch trockenfallende Abschnitte</li> <li><span style="display: inline-block; width: 10px; height: 10px; background-color: lightblue; border: 1px solid blue; margin-right: 5px;"></span> Schwimmblatt- und Unterwasserpflanzen-Vegetation</li> <li><span style="display: inline-block; width: 10px; height: 10px; background-color: lightblue; border: 1px solid blue; margin-right: 5px;"></span> Röhrichtgesellschaften</li> <li><span style="display: inline-block; width: 10px; height: 10px; background-color: lightblue; border: 1px solid blue; margin-right: 5px;"></span> saure Arm- und Zwischenmoore (gehölzfrei)</li> <li><span style="display: inline-block; width: 10px; height: 10px; background-color: lightblue; border: 1px solid blue; margin-right: 5px;"></span> saure Arm- und Zwischenmoore (&gt; 10% Gehölzdeckung); Feucht- und Moorheide</li> <li><span style="display: inline-block; width: 10px; height: 10px; background-color: lightblue; border: 1px solid blue; margin-right: 5px;"></span> nährstoffreiche Moore und Sümpfe</li> <li><span style="display: inline-block; width: 10px; height: 10px; background-color: lightblue; border: 1px solid blue; margin-right: 5px;"></span> Röhrichte der nährstoffreichen Moore und Sümpfe</li> <li><span style="display: inline-block; width: 10px; height: 10px; background-color: lightblue; border: 1px solid blue; margin-right: 5px;"></span> Seggenriede der nährstoffreichen Moore und Sümpfe</li> <li><span style="display: inline-block; width: 10px; height: 10px; background-color: lightblue; border: 1px solid blue; margin-right: 5px;"></span> nährstoffreiche Moore und Sümpfe (&gt; 10% Gehölzdeckung)</li> <li><span style="display: inline-block; width: 10px; height: 10px; background-color: lightblue; border: 1px solid blue; margin-right: 5px;"></span> Großseggenwiesen</li> <li><span style="display: inline-block; width: 10px; height: 10px; background-color: lightblue; border: 1px solid blue; margin-right: 5px;"></span> Feuchtwiesen nährstoffreicher Standorte</li> <li><span style="display: inline-block; width: 10px; height: 10px; background-color: lightblue; border: 1px solid blue; margin-right: 5px;"></span> Frischwiesen, -weiden und Scherrasen</li> <li><span style="display: inline-block; width: 10px; height: 10px; background-color: lightblue; border: 1px solid blue; margin-right: 5px;"></span> Grünlandbrachen und Staudenfluren feuchter Standorte</li> <li><span style="display: inline-block; width: 10px; height: 10px; background-color: lightblue; border: 1px solid blue; margin-right: 5px;"></span> Grünlandbrachen und Staudenfluren frischer Standorte</li> <li><span style="display: inline-block; width: 10px; height: 10px; background-color: lightblue; border: 1px solid blue; margin-right: 5px;"></span> Intensivgrasland</li> </ul> | <ul style="list-style-type: none"> <li><span style="display: inline-block; width: 10px; height: 10px; background-color: lightgreen; border: 1px solid green; margin-right: 5px;"></span> Laubgebüsche; Feldgehölze</li> <li><span style="display: inline-block; width: 10px; height: 10px; background-color: lightgreen; border: 1px solid green; margin-right: 5px;"></span> Baumschulen; Obstbauplantagen</li> <li><span style="display: inline-block; width: 10px; height: 10px; background-color: lightgreen; border: 1px solid green; margin-right: 5px;"></span> Waldmantel</li> <li><span style="display: inline-block; width: 10px; height: 10px; background-color: lightgreen; border: 1px solid green; margin-right: 5px;"></span> Moor- und Bruchwälder</li> <li><span style="display: inline-block; width: 10px; height: 10px; background-color: lightgreen; border: 1px solid green; margin-right: 5px;"></span> Rotbuchenwälder</li> <li><span style="display: inline-block; width: 10px; height: 10px; background-color: lightgreen; border: 1px solid green; margin-right: 5px;"></span> Rodungen; Schneisen; junge Aufforstungen</li> <li><span style="display: inline-block; width: 10px; height: 10px; background-color: lightgreen; border: 1px solid green; margin-right: 5px;"></span> Wälder</li> <li><span style="display: inline-block; width: 10px; height: 10px; background-color: lightgreen; border: 1px solid green; margin-right: 5px;"></span> naturnahe Laubwälder</li> <li><span style="display: inline-block; width: 10px; height: 10px; background-color: lightgreen; border: 1px solid green; margin-right: 5px;"></span> Laubholzforsten</li> <li><span style="display: inline-block; width: 10px; height: 10px; background-color: lightgreen; border: 1px solid green; margin-right: 5px;"></span> Laubholzforsten mit Laubholzanteil</li> <li><span style="display: inline-block; width: 10px; height: 10px; background-color: lightgreen; border: 1px solid green; margin-right: 5px;"></span> Nadelholzforsten</li> <li><span style="display: inline-block; width: 10px; height: 10px; background-color: lightgreen; border: 1px solid green; margin-right: 5px;"></span> Nadelholzforsten mit Laubholzanteil</li> <li><span style="display: inline-block; width: 10px; height: 10px; background-color: lightgreen; border: 1px solid green; margin-right: 5px;"></span> intensiv genutzte Äcker</li> <li><span style="display: inline-block; width: 10px; height: 10px; background-color: lightgreen; border: 1px solid green; margin-right: 5px;"></span> extensiv genutzte Äcker</li> <li><span style="display: inline-block; width: 10px; height: 10px; background-color: lightgreen; border: 1px solid green; margin-right: 5px;"></span> Sport-, Freizeit- und Erholungsanlagen</li> <li><span style="display: inline-block; width: 10px; height: 10px; background-color: lightgreen; border: 1px solid green; margin-right: 5px;"></span> Siedlungsbiotope mit hohem Grünflächenanteil</li> <li><span style="display: inline-block; width: 10px; height: 10px; background-color: lightgreen; border: 1px solid green; margin-right: 5px;"></span> Sonderformen der Bauflächen mit Verdacht auf Lebensraumfunktion</li> <li><span style="display: inline-block; width: 10px; height: 10px; background-color: lightgreen; border: 1px solid green; margin-right: 5px;"></span> Verkehrsflächen</li> <li><span style="display: inline-block; width: 10px; height: 10px; background-color: lightgreen; border: 1px solid green; margin-right: 5px;"></span> genutzte Sonderflächen; Deponien</li> </ul> |
|---|--|
- Quellen; Bäche, Flüsse, Ströme und Altarme
- Kanäle und Gräben
- Laubgebüsche, Feldgehölze, Hecken und Windschutzstreifen
- Alleen und Baumreihen
- Sollbäume und Baumgruppen
- 0230** Flächen-ID (Kurzbezeichnung; letzten 4 Ziffern des PK-Ident)
- 0230** Flächen-ID (Kurzbezeichnung; letzten 4 Ziffern des PK-Ident) eines gesetzlich geschützten Biotoptypen
- Kartierzeitraum: August 2014, Juni-August 2018

Hinweis: Entsprechend den Vorgaben der BBK wurden alle im FFH-Gebiet befindlichen Biotope in ihrer gesamten Größe erfasst und dargestellt. Sie können daher über die FFH-Gebietsgrenze hinausreichen.

Datenquellen:  
DTM10: © GeoBasis-DE/LGB, di-de/by-2.0  
Geofachdaten: Datenlizenz Deutschland - Namensnennung - Version 2.0; <https://www.govdata.de/di-de/by-2.0>; di-de/by-2.0  
Landesamt für Umwelt Brandenburg  
<https://www.lfu.brandenburg.de/infocenter/foia/foia-ansuchen.html?foiauid=7DE3A549-769C-4F01-A5E6-B3E25D40975E>; FFH-Gebiete;  
Biotoptypen: Landesamt für Umwelt Brandenburg, 2018

Managementplan für das FFH-Gebiet  
Bräusenwalde (Landesnr.: 741, EU-Nr.: DE 2746-303)

**Karte 5: Biotoptypen**  
Blatt-Nr.: 1 von 2

0 250 500 750 1.000 Meter

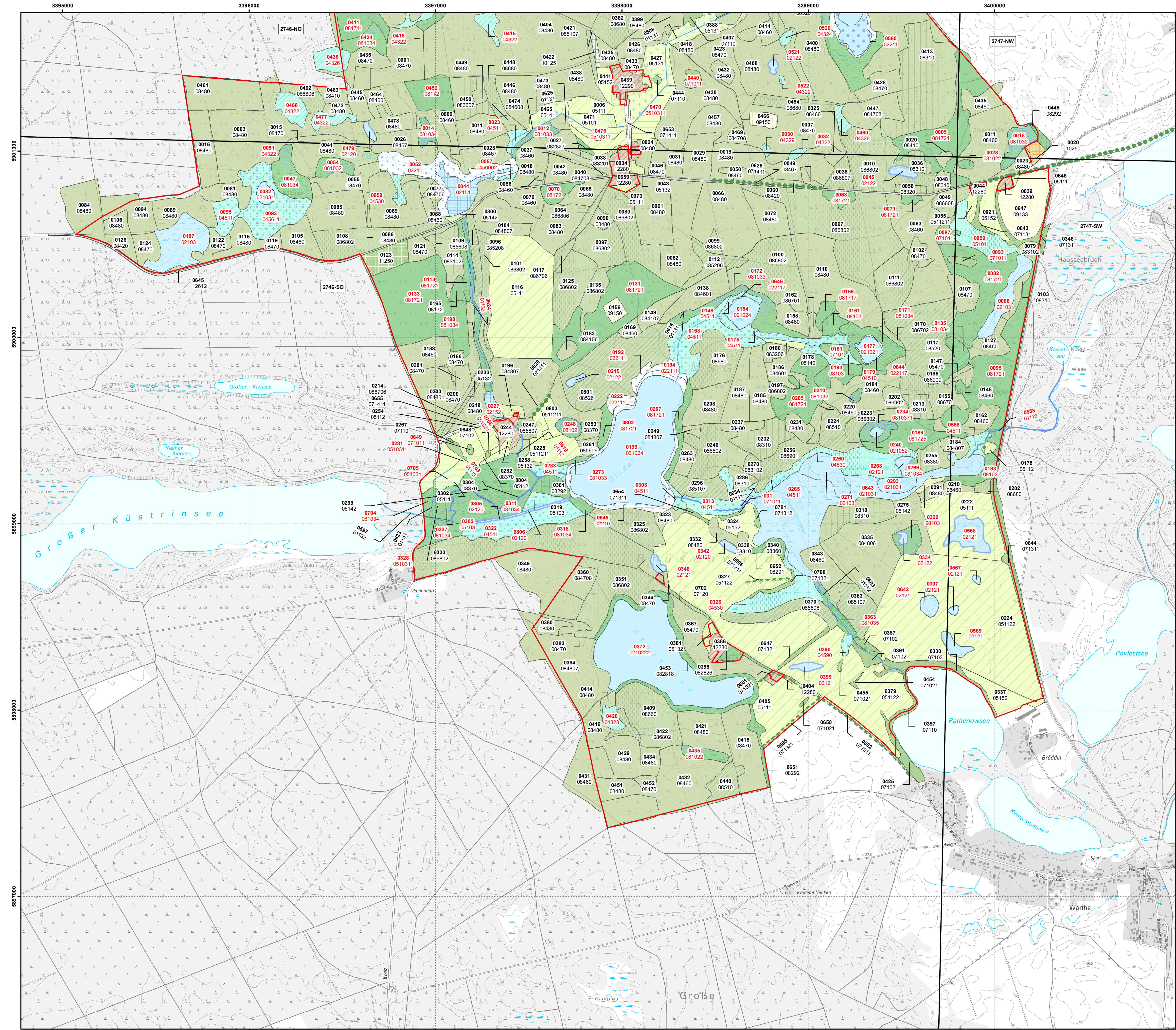
Maßstab 1:10.000

Bearbeitung: Eike Freyer  
Stand: 09/2021  
Kartographie: Alexander Goll

Auftraggeber:  
Landesamt für Umwelt  
Seeburger Chaussee 2  
14476 Potsdam, OT Groß Glienicke

Auftragnehmer:  
UmweltPlan GmbH Stralsund  
Tribseer Damm 2  
18437 Stralsund





Managementplan für das FFH-Gebiet  
Brünenwalde  
(Landesn.: 741, EU-Nr.: DE 2746-303)  
Karte 5: Biotoptypen

- Legende**
- FFH-Gebiet
- Biotoptypen**
- |  |   |
|--|---|
| <ul style="list-style-type: none"> <li><span style="display: inline-block; width: 10px; height: 10px; background-color: lightblue; border: 1px solid blue; margin-right: 5px;"></span> Seen, incl. Mooreseen; Altarme</li> <li><span style="display: inline-block; width: 10px; height: 10px; background-color: lightblue; border: 1px solid blue; margin-right: 5px;"></span> temporäre und ganzjährig wasserführende Kleingewässer</li> <li><span style="display: inline-block; width: 10px; height: 10px; background-color: lightblue; border: 1px solid blue; margin-right: 5px;"></span> anthropogene Gewässer und periodisch trockenfallende Abschnitte</li> <li><span style="display: inline-block; width: 10px; height: 10px; background-color: lightblue; border: 1px solid blue; margin-right: 5px;"></span> Schwimmblatt- und Unterwasserpflanzen-Vegetation</li> <li><span style="display: inline-block; width: 10px; height: 10px; background-color: lightblue; border: 1px solid blue; margin-right: 5px;"></span> Röhrichtgesellschaften</li> <li><span style="display: inline-block; width: 10px; height: 10px; background-color: lightblue; border: 1px solid blue; margin-right: 5px;"></span> saure Arm- und Zwischenmoore (gehölzfrei)</li> <li><span style="display: inline-block; width: 10px; height: 10px; background-color: lightblue; border: 1px solid blue; margin-right: 5px;"></span> saure Arm- und Zwischenmoore (&gt; 10% Gehölzdeckung)</li> <li><span style="display: inline-block; width: 10px; height: 10px; background-color: lightblue; border: 1px solid blue; margin-right: 5px;"></span> nährstoffreiche Moore und Sümpfe</li> <li><span style="display: inline-block; width: 10px; height: 10px; background-color: lightblue; border: 1px solid blue; margin-right: 5px;"></span> Röhrichte der nährstoffreichen Moore und Sümpfe</li> <li><span style="display: inline-block; width: 10px; height: 10px; background-color: lightblue; border: 1px solid blue; margin-right: 5px;"></span> Seggenriede der nährstoffreichen Moore und Sümpfe</li> <li><span style="display: inline-block; width: 10px; height: 10px; background-color: lightblue; border: 1px solid blue; margin-right: 5px;"></span> nährstoffreiche Moore und Sümpfe (&gt; 10% Gehölzdeckung)</li> <li><span style="display: inline-block; width: 10px; height: 10px; background-color: lightblue; border: 1px solid blue; margin-right: 5px;"></span> Großseggenwiesen</li> <li><span style="display: inline-block; width: 10px; height: 10px; background-color: lightblue; border: 1px solid blue; margin-right: 5px;"></span> Feuchtwiesen nährstoffreicher Standorte</li> <li><span style="display: inline-block; width: 10px; height: 10px; background-color: lightblue; border: 1px solid blue; margin-right: 5px;"></span> Frischwiesen, -weiden und Scherrasen</li> <li><span style="display: inline-block; width: 10px; height: 10px; background-color: lightblue; border: 1px solid blue; margin-right: 5px;"></span> Grünlandbrachen und Staudenfluren feuchter Standorte</li> <li><span style="display: inline-block; width: 10px; height: 10px; background-color: lightblue; border: 1px solid blue; margin-right: 5px;"></span> Grünlandbrachen und Staudenfluren frischer Standorte</li> <li><span style="display: inline-block; width: 10px; height: 10px; background-color: lightblue; border: 1px solid blue; margin-right: 5px;"></span> Intensivgrasland</li> </ul> | <ul style="list-style-type: none"> <li><span style="display: inline-block; width: 10px; height: 10px; background-color: lightgreen; border: 1px solid green; margin-right: 5px;"></span> Laubgebüsche; Feldgehölze</li> <li><span style="display: inline-block; width: 10px; height: 10px; background-color: lightgreen; border: 1px solid green; margin-right: 5px;"></span> Baumschulen;</li> <li><span style="display: inline-block; width: 10px; height: 10px; background-color: lightgreen; border: 1px solid green; margin-right: 5px;"></span> Obstbaumpflanzungen</li> <li><span style="display: inline-block; width: 10px; height: 10px; background-color: lightgreen; border: 1px solid green; margin-right: 5px;"></span> Waldmäntel</li> <li><span style="display: inline-block; width: 10px; height: 10px; background-color: lightgreen; border: 1px solid green; margin-right: 5px;"></span> Moor- und Bruchwälder</li> <li><span style="display: inline-block; width: 10px; height: 10px; background-color: lightgreen; border: 1px solid green; margin-right: 5px;"></span> Rotbuchenwälder</li> <li><span style="display: inline-block; width: 10px; height: 10px; background-color: lightgreen; border: 1px solid green; margin-right: 5px;"></span> Rodungen; Schneiden; junge Aufforstungen</li> <li><span style="display: inline-block; width: 10px; height: 10px; background-color: lightgreen; border: 1px solid green; margin-right: 5px;"></span> Wälder</li> <li><span style="display: inline-block; width: 10px; height: 10px; background-color: lightgreen; border: 1px solid green; margin-right: 5px;"></span> naturnahe Laubwälder</li> <li><span style="display: inline-block; width: 10px; height: 10px; background-color: lightgreen; border: 1px solid green; margin-right: 5px;"></span> Laubholzforsten</li> <li><span style="display: inline-block; width: 10px; height: 10px; background-color: lightgreen; border: 1px solid green; margin-right: 5px;"></span> Laubholzforsten mit Nadelholzanteil</li> <li><span style="display: inline-block; width: 10px; height: 10px; background-color: lightgreen; border: 1px solid green; margin-right: 5px;"></span> Nadelholzforsten</li> <li><span style="display: inline-block; width: 10px; height: 10px; background-color: lightgreen; border: 1px solid green; margin-right: 5px;"></span> Nadelholzforsten mit Laubholzanteil</li> <li><span style="display: inline-block; width: 10px; height: 10px; background-color: lightgreen; border: 1px solid green; margin-right: 5px;"></span> intensiv genutzte Äcker</li> <li><span style="display: inline-block; width: 10px; height: 10px; background-color: lightgreen; border: 1px solid green; margin-right: 5px;"></span> extensiv genutzte Äcker</li> <li><span style="display: inline-block; width: 10px; height: 10px; background-color: lightgreen; border: 1px solid green; margin-right: 5px;"></span> Sport-, Freizeit- und Erholungsanlagen</li> <li><span style="display: inline-block; width: 10px; height: 10px; background-color: lightgreen; border: 1px solid green; margin-right: 5px;"></span> Siedlungsbiotope mit hohem Grünflächenanteil</li> <li><span style="display: inline-block; width: 10px; height: 10px; background-color: lightgreen; border: 1px solid green; margin-right: 5px;"></span> Sonderformen der Bauflächen mit Verdacht auf Lebensraumfunktion</li> <li><span style="display: inline-block; width: 10px; height: 10px; background-color: lightgreen; border: 1px solid green; margin-right: 5px;"></span> Verkehrsflächen</li> <li><span style="display: inline-block; width: 10px; height: 10px; background-color: lightgreen; border: 1px solid green; margin-right: 5px;"></span> genutzte Sonderflächen; Deponien</li> </ul> |
|--|---|
- Quellen; Bäche, Flüsse, Ströme und Altarme
- Kanäle und Gräben
- Laubgebüsche, Feldgehölze, Hecken und Windschutzstreifen
- Alleen und Baumreihen
- Solitärbäume und Baumgruppen
- 0230** Flächen-ID (Kurzbezeichnung; letzten 4 Ziffern des PK-Ident)
- 0230** Flächen-ID (Kurzbezeichnung; letzten 4 Ziffern des PK-Ident) eines gesetzlich geschützten Biotopes

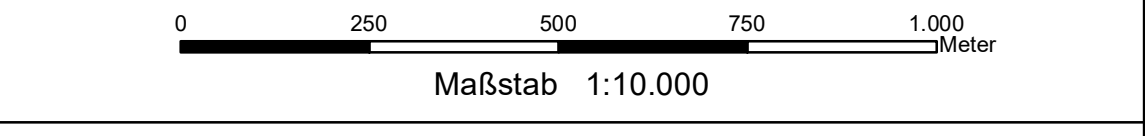
Kartierzeitraum: August 2014, Juni-August 2018

Hinweis: Entsprechend den Vorgaben der BBK wurden alle im FFH-Gebiet befindlichen Biotope in ihrer gesamten Größe erfasst und dargestellt. Sie können daher über die FFH-Gebietsgrenze hinausreichen.

Datenquellen:  
DTK10: © GeoBasis-DE/LGB, di-de/by-2-0  
Geofachdaten: Datenlizenz Deutschland - Namensnennung - Version 2.0; https://www.govdata.de/dl-de/by-2-0; di-de/by-2-0;  
Landesamt für Umwelt Brandenburg  
https://www.lfu.brandenburg.de/infotexte/ffh/ffh.html?fbclid=IwAR1A5E6-B3E25D40975E; FFH-Gebiete;  
Biotoptypen: Landesamt für Umwelt Brandenburg, 2018

Managementplan für das FFH-Gebiet  
Brünenwalde (Landesn.: 741, EU-Nr.: DE 2746-303)

**Karte 5: Biotoptypen**  
Blatt-Nr.: 2 von 2



Bearbeitung: Eike Freyer  
Stand: 09/2021  
Kartographie: Alexander Goll

Auftraggeber:  
Landesamt für Umwelt  
Seeburger Chaussee 2  
14476 Potsdam, OT Groß Glienicke

Auftragnehmer:  
UmweltPlan GmbH Stralsund  
Tribseer Damm 2  
18437 Stralsund