

Managementplan für das FFH-Gebiet
Boitzenburger Tiergarten und Strom
(Landesnr.: 742, EU-Nr.: DE 2748-303)
Karte 1: Landnutzung und Schutzgebiete

Legende

- FFH-Gebiet
- Tourismus**
- ⋯ Radwege
- ✚ Tourismusangebote
- Landnutzung**
- Standgewässer (einschließlich Uferbereiche, Röhrichte etc.)
- Röhrichtgesellschaften
- anthropogene Rohbodenstandorte und Ruderalflächen
- Moore und Sümpfe
- Gras- und Staudenfluren
- Trockenrasen
- Laubgebüsche, Feldgehölze, Alleen, Baumreihen und Baumgruppen
- Wälder
- Forsten
- Äcker
- Biotope der Grün- und Freiflächen
- Bebaute Gebiete
- Fließgewässer
- Laubgebüsche, Feldgehölze, Alleen, Baumreihen und Baumgruppen
- Standgewässer (einschließlich Uferbereiche, Röhrichte etc.)
- Röhrichtgesellschaften
- Trockenrasen
- Laubgebüsche, Feldgehölze, Alleen, Baumreihen und Baumgruppen
- Bebaute Gebiete
- Geschützte Teile von Natur und Landschaft und weitere Schutzgebiete**
- Naturparkgrenze Uckermärkische Seen (2846-701)
- Naturschutzgebiet
- Landschaftsschutzgebiet
- andere FFH-Gebiete
- Wasserschutzzone (in Übersichtskarte)**
- Zone I
- Zone II
- Zone III
- Zone III A
- Zone III B

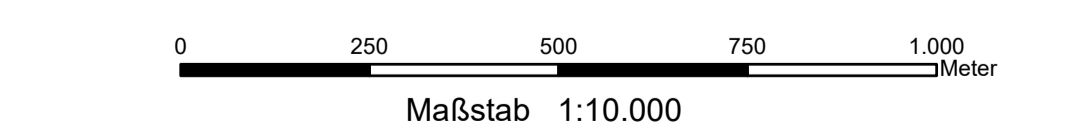
Das gesamte Planungsgebiet befindet sich innerhalb des Vogelschutzgebietes Uckermärkische Seenlandschaft (DE 2746-401), im Landschaftsschutzgebiet Norduckermärkische Seenlandschaft (2846-601), im Naturpark Uckermärkische Seen (2846-701) und im Naturschutzgebiet Boitzenburger Tiergarten und Strom (2748-504).

Hinweis: Entsprechend den Vorgaben der BBK wurden alle im FFH-Gebiet befindlichen Biotope in ihrer gesamten Größe erfasst und dargestellt. Sie können daher über die FFH-Gebietsgrenze hinausreichen.

Datenquellen:
DTK 10: © GeoBasis-DEALGB, dl-de-by-2-0;
Geofachdaten: Datenlizenz Deutschland - Namensnennung - Version 2.0; <https://www.govdata.de/dl-de-by-2-0; dl-de-by-2-0; Landesamt für Umwelt Brandenburg>;
<https://metaver.de/referenzobjekt?objectId=AB2F53A4-A8BE-413F-84C4-A972D2A2AD0B>: Schutzgebiete (NSG, LSG, GSG)
<https://metaver.de/referenzobjekt?objectId=7DE3A549-703C-4F11-A5E6-B3E2D4097E>: FFH-Gebiete
<https://metaver.de/referenzobjekt?objectId=657B712B-9009-46C0-8C91-A373A87291A>: Wasserschutzgebiete (WSG)
<https://metaver.de/referenzobjekt?objectId=F88F1BEB-FD2C-41AE-83A4-94711747D7D>: Vogelschutzgebiete (SPA)
Biotypenklassen: Landesamt für Umwelt, 2018

Managementplan für das FFH-Gebiet
Boitzenburger Tiergarten und Strom (Landesnr.: 742, EU-Nr.: DE 2748-303)

Karte 1: Landnutzung und Schutzgebiete
Blatt-Nr.: 1 von 3



Bearbeitung: André Beyer
Stand: 09/2020
Kartographie: Madlen Burmeister

Auftraggeber: Landesamt für Umwelt
Seeburger Chaussee 2
14476 Potsdam, OT Groß Glienicke

Auftragnehmer: UmweltPlan GmbH Stralsund
Tribseer Damm 2
18437 Stralsund

Managementplan für das FFH-Gebiet
Boitzenburger Tiergarten und Strom
(Landesnr.: 742, EU-Nr.: DE 2748-303)
Karte 1: Landnutzung und Schutzgebiete

Legende

- FFH-Gebiet
- Tourismus**
- Radwege
- ✚ Tourismusangebote
- Landnutzung**
- Standgewässer (einschließlich Uferbereiche, Röhrichte etc.)
- Röhrichtgesellschaften
- anthropogene Rohbodenstandorte und Ruderalfluren
- Moore und Sümpfe
- Gras- und Staudenfluren
- Trockenrasen
- Laubgebüsche, Feldgehölze, Alleen, Baumreihen und Baumgruppen
- Wälder
- Forsten
- Äcker
- Biotope der Grün- und Freiflächen
- Bebaute Gebiete
- Fließgewässer
- Laubgebüsche, Feldgehölze, Alleen, Baumreihen und Baumgruppen
- Standgewässer (einschließlich Uferbereiche, Röhrichte etc.)
- Röhrichtgesellschaften
- Trockenrasen
- Laubgebüsche, Feldgehölze, Alleen, Baumreihen und Baumgruppen
- Bebaute Gebiete
- Geschützte Teile von Natur und Landschaft und weitere Schutzgebiete**
- Naturparkgrenze Uckermärkische Seen (2846-701)
- Naturschutzgebiet
- Landschaftsschutzgebiet
- andere FFH-Gebiete
- Wasserschutzzone (in Übersichtskarte)**
- Zone I
- Zone II
- Zone III
- Zone III A
- Zone III B

Das gesamte Planungsgebiet befindet sich innerhalb des Vogelschutzgebietes Uckermärkische Seenlandschaft (DE 2746-401), im Landschaftsschutzgebiet Norduckermärkische Seenlandschaft (2846-601), im Naturpark Uckermärkische Seen (2846-701) und im Naturschutzgebiet Boitzenburger Tiergarten und Strom (2748-504).

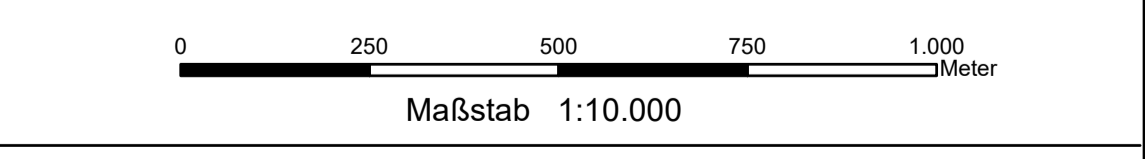
Hinweis: Entsprechend den Vorgaben der BBK wurden alle im FFH-Gebiet befindlichen Biotope in ihrer gesamten Größe erfasst und dargestellt. Sie können daher über die FFH-Gebietsgrenze hinausreichen.

Datenquellen:
DTK 10: © GeoBasis-DEALGB, dl-de-by-2-0;
GeoFactdaten: Datenlizenz Deutschland - Namensnennung - Version 2.0; <https://www.govdata.de/dl-de-by-2-0; dl-de-by-2-0; Landesamt für Umwelt Brandenburg>;
[https://metaver.de/referanzzeigefoecoid=AB2F53A4-A8BE-413F-84C4-A972D2A2A0B; Schutzgebiete \(NSG, LSG, GSG\)](https://metaver.de/referanzzeigefoecoid=AB2F53A4-A8BE-413F-84C4-A972D2A2A0B; Schutzgebiete (NSG, LSG, GSG));
<https://metaver.de/referanzzeigefoecoid=7DE3A549-703C-4F11-A5E6-B3E2D40975E; FFH-Gebiete>;
[https://metaver.de/referanzzeigefoecoid=657B712B-9009-45C0-8C91-A373AA87291A; Wasserschutzgebiete \(WSG\)](https://metaver.de/referanzzeigefoecoid=657B712B-9009-45C0-8C91-A373AA87291A; Wasserschutzgebiete (WSG));
[https://metaver.de/referanzzeigefoecoid=F88F18EB-FD2C-41AE-83A4-94711747AD7D; Vogelschutzgebiete \(SPA\) Biotypenklassen: Landesamt für Umwelt, 2018](https://metaver.de/referanzzeigefoecoid=F88F18EB-FD2C-41AE-83A4-94711747AD7D; Vogelschutzgebiete (SPA) Biotypenklassen: Landesamt für Umwelt, 2018)

Managementplan für das FFH-Gebiet
Boitzenburger Tiergarten und Strom (Landesnr.: 742, EU-Nr.: DE 2748-303)

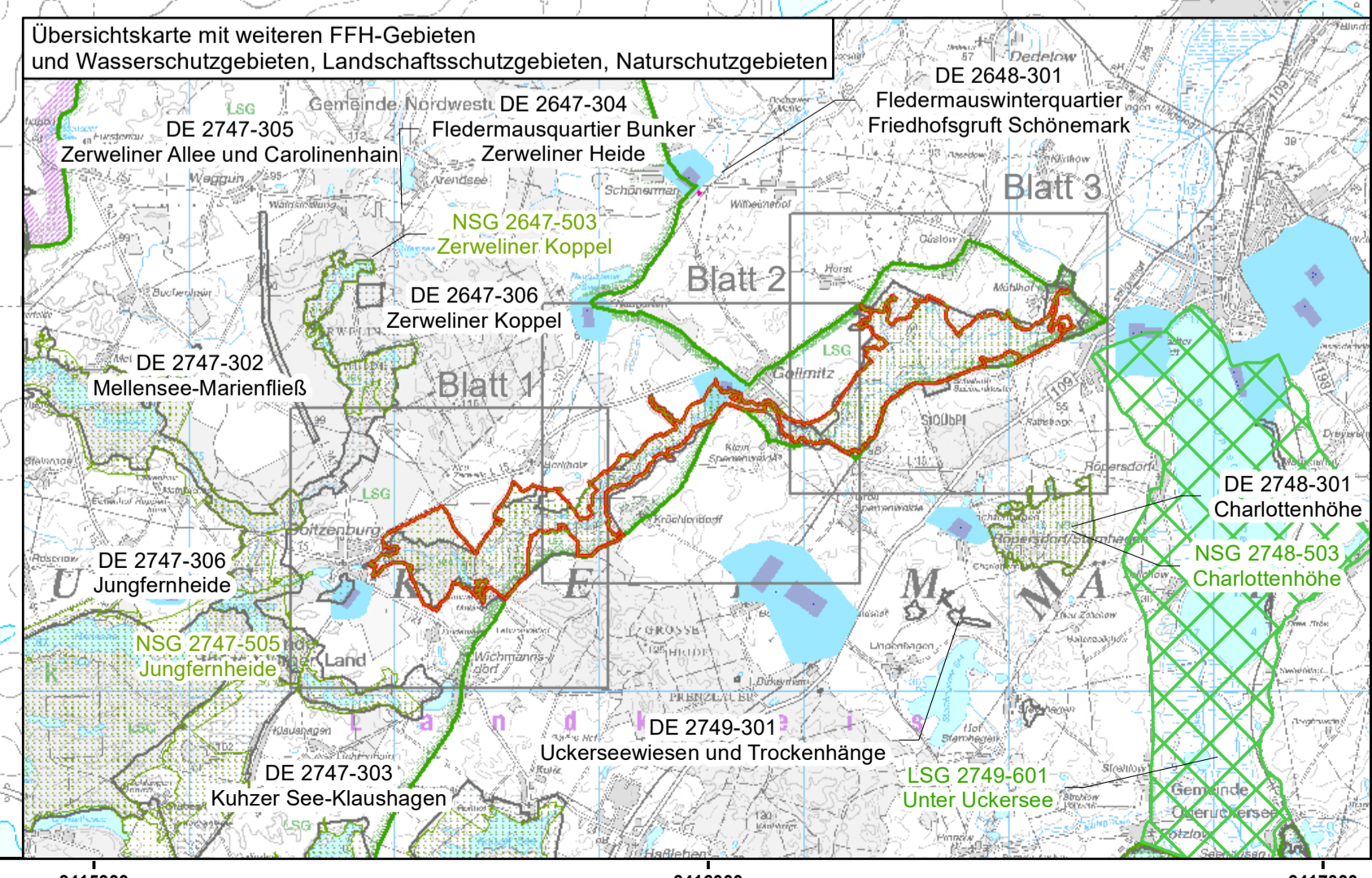
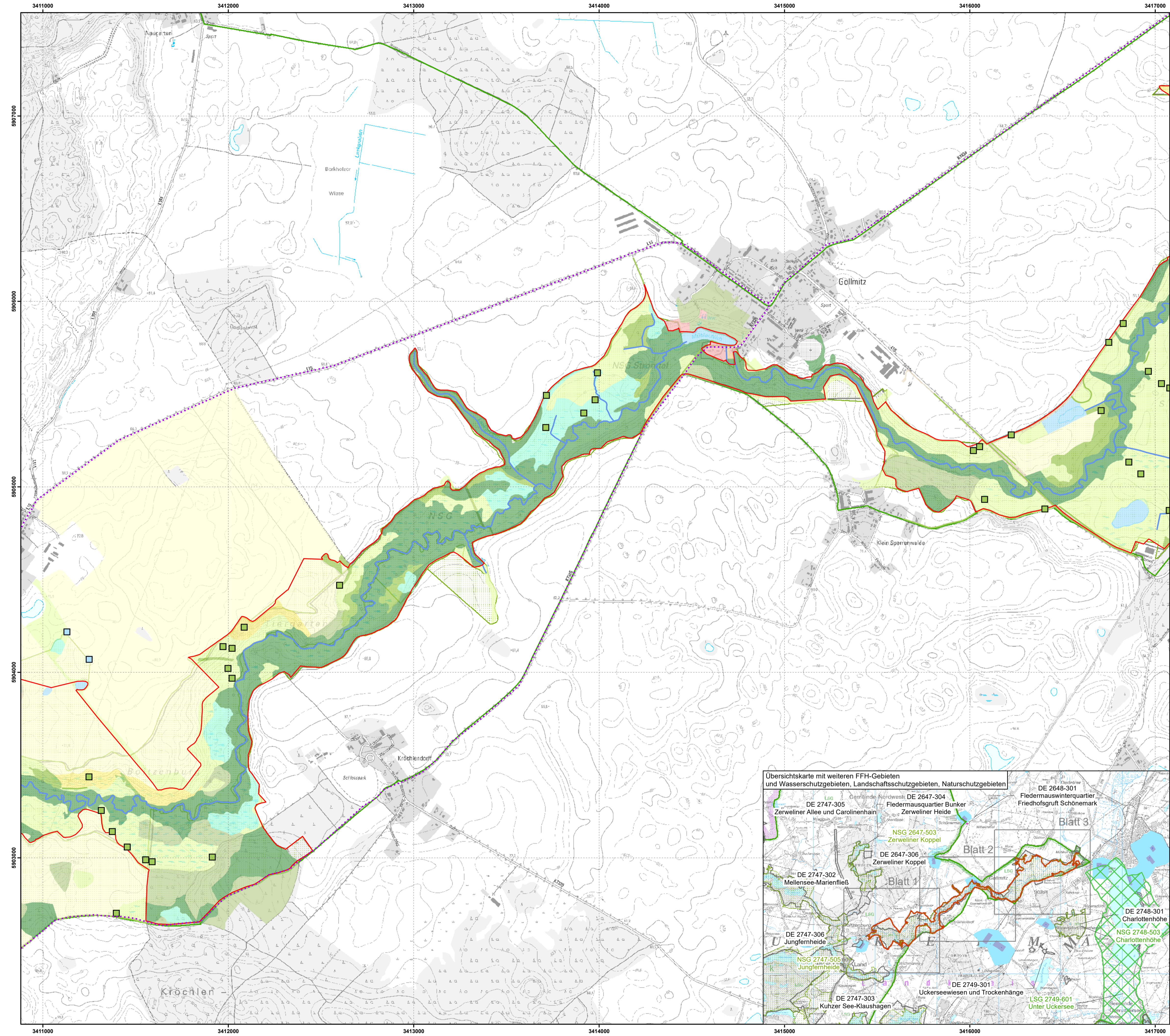


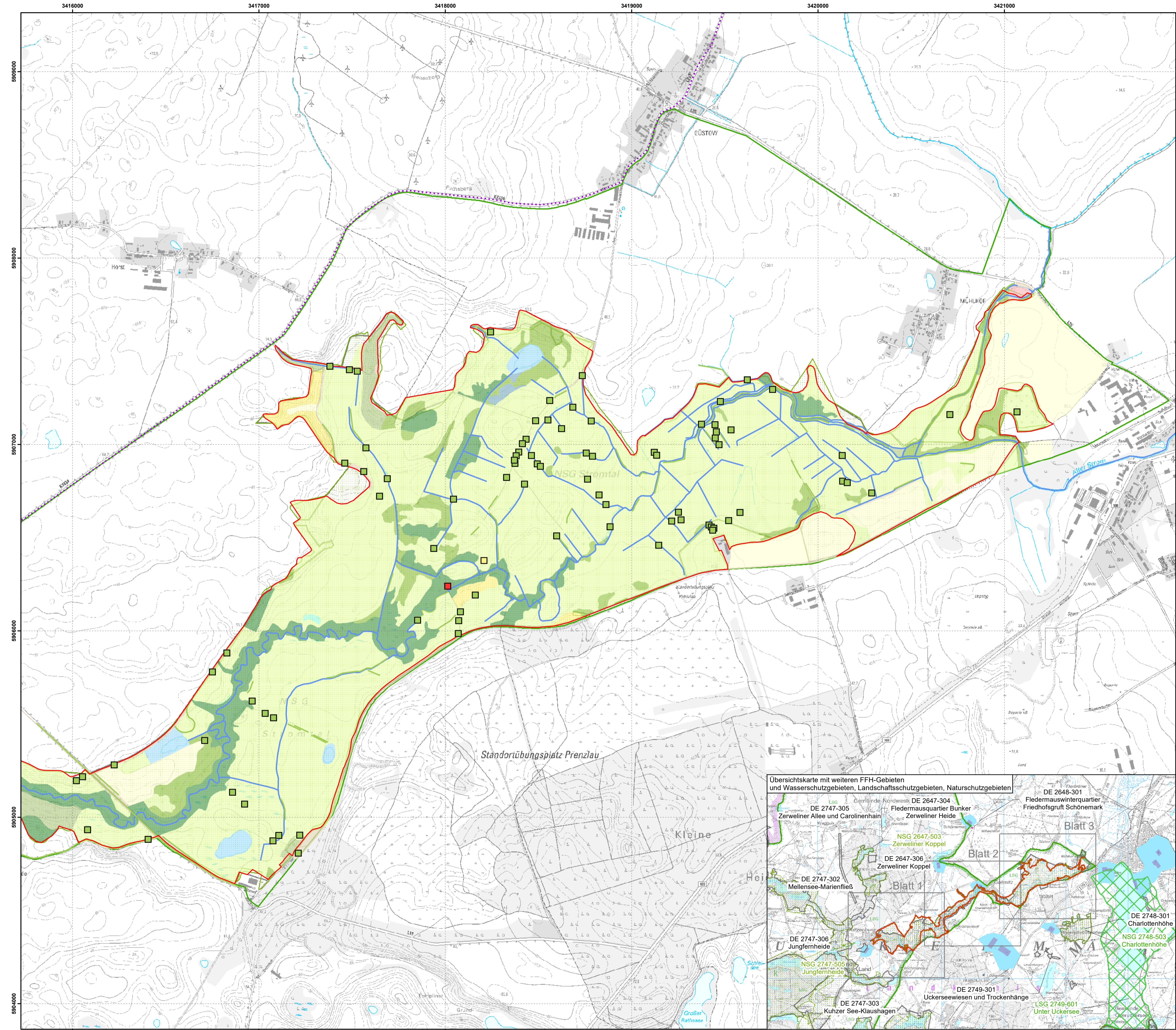
Karte 1: Landnutzung und Schutzgebiete
Blatt-Nr.: 2 von 3



Bearbeitung: André Beyer
Stand: 09/2020
Kartographie: Madlen Burmeister

Auftraggeber: Landesamt für Umwelt, Seeburger Chaussee 2, 14476 Potsdam, OT Groß Glienicke
Auftragnehmer: UmweltPlan GmbH Stralsund, Tribseer Damm 2, 18437 Stralsund





Managementplan für das FFH-Gebiet
Boitzenburger Tiergarten und Strom
(Landesnr.: 742, EU-Nr.: DE 2748-303)
Karte 1: Landnutzung und Schutzgebiete

Legende

- FFH-Gebiet

- Tourismus**
- ⋯ Radwege
- ✚ Tourismusangebote

- Landnutzung**
- Standgewässer (einschließlich Uferbereiche, Röhrichte etc.)
- Röhrichtgesellschaften
- anthropogene Rohbodenstandorte und Ruderalfluren
- Moore und Sümpfe
- Gras- und Staudenfluren
- Trockenrasen
- Laubgebüsche, Feldgehölze, Alleen, Baumreihen und Baumgruppen
- Wälder
- Forsten
- Äcker
- Biotope der Grün- und Freiflächen
- Bebaute Gebiete
- Fließgewässer
- Laubgebüsche, Feldgehölze, Alleen, Baumreihen und Baumgruppen
- Standgewässer (einschließlich Uferbereiche, Röhrichte etc.)
- Röhrichtgesellschaften
- Trockenrasen
- Laubgebüsche, Feldgehölze, Alleen, Baumreihen und Baumgruppen
- Bebaute Gebiete

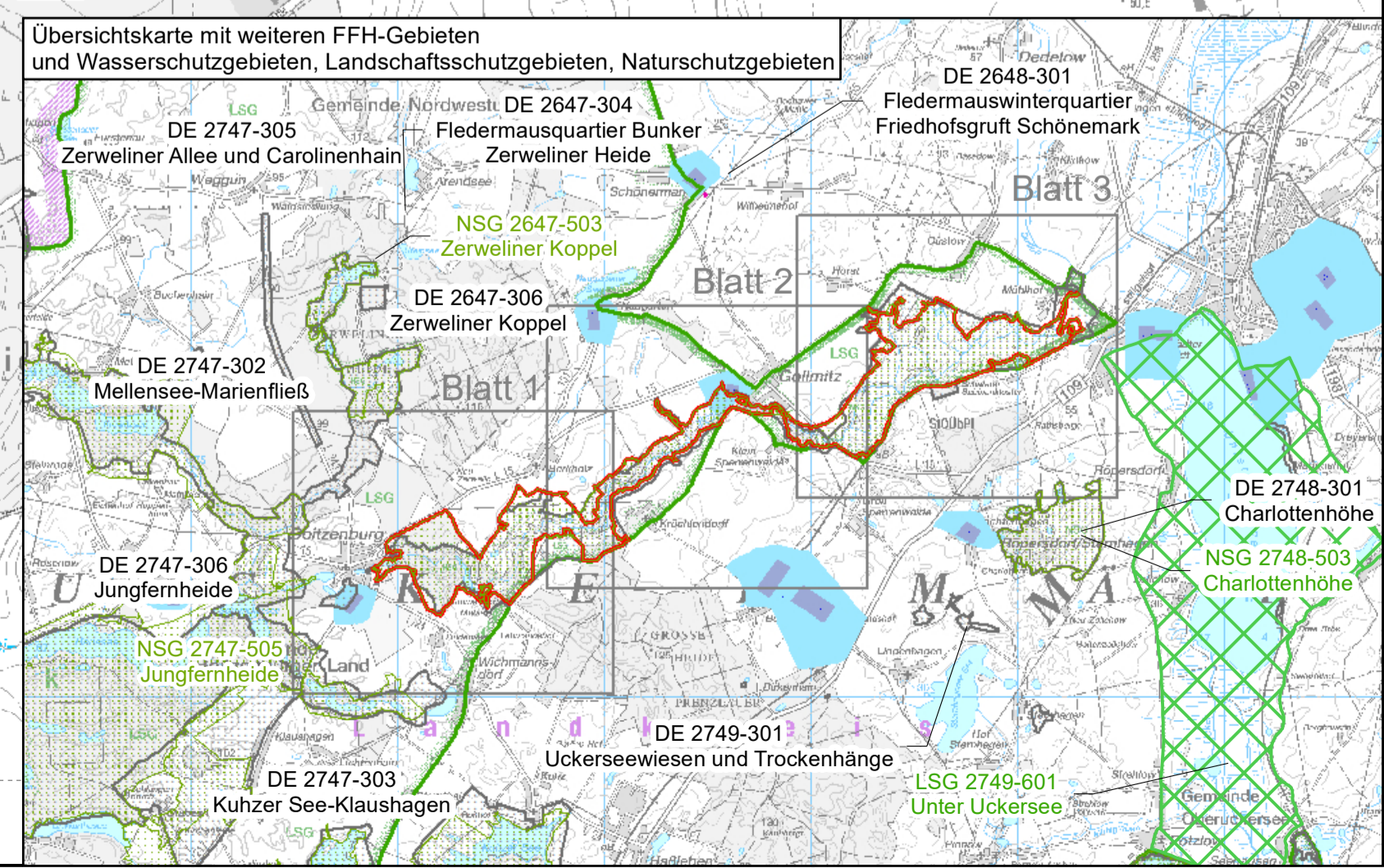
- Geschützte Teile von Natur und Landschaft und weitere Schutzgebiete**
- Naturparkgrenze Uckermärkische Seen (2846-701)
- Naturschutzgebiet
- Landschaftsschutzgebiet
- andere FFH-Gebiete

- Wasserschutzzone (in Übersichtskarte)**
- Zone I
- Zone II
- Zone III
- Zone III A
- Zone III B

Das gesamte Planungsgebiet befindet sich innerhalb des Vogelschutzgebietes Uckermärkische Seenlandschaft (DE 2746-401), im Landschaftsschutzgebiet Norduckermärkische Seenlandschaft (2846-601), im Naturpark Uckermärkische Seen (2846-701) und im Naturschutzgebiet Boitzenburger Tiergarten und Strom (2748-504).

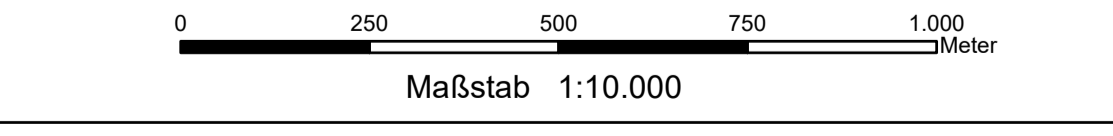
Hinweis: Entsprechend den Vorgaben der BBK wurden alle im FFH-Gebiet befindlichen Biotope in ihrer gesamten Größe erfasst und dargestellt. Sie können daher über die FFH-Gebietsgrenze hinausreichen.

Datenquellen:
DTK 10: © GeoBasis-DEALGB, di-de-by-2-0;
GeoFactdaten: Datenlizenz Deutschland - Namensnennung - Version 2.0; <https://www.govdata.de/dl-de-by-2-0; dl-de-by-2-0; Landesamt für Umwelt Brandenburg>;
<https://metaver.de/referenzobjekt?objectId=AB2F53A4-A8BE-413F-84C4-A972D2A2DAB0>: Schutzgebiete (NSG, LSG, GSG)
<https://metaver.de/referenzobjekt?objectId=TDE3A549-703C-4F11-A565-B3E2D0975E>: FFH-Gebiete
<https://metaver.de/referenzobjekt?objectId=657B712B-9009-46C0-8C91-A373AA87291A>: Wasserschutzzonengrenzen (WSG)
<https://metaver.de/referenzobjekt?objectId=F88F1BEB-FD2C-41AE-83A4-94711747DAD7>: Vogelschutzgebiete (SPA)
Biotypklassen: Landesamt für Umwelt, 2018



Managementplan für das FFH-Gebiet
Boitzenburger Tiergarten und Strom (Landesnr.: 742, EU-Nr.: DE 2748-303)

Karte 1: Landnutzung und Schutzgebiete
Blatt-Nr.: 3 von 3



Bearbeitung: André Beyer
Stand: 09/2020
Kartographie: Madlen Burmeister

Auftraggeber: Landesamt für Umwelt
Seeburger Chaussee 2
14476 Potsdam, OT Groß Glienicke

Auftragnehmer: UmweltPlan GmbH Stralsund
Tribseer Damm 2
18437 Stralsund