



Managementplan für das FFH-Gebiet  
Boitzenburger Tiergarten und Strom  
(Landesnr.: 742, EU-Nr.: DE 2748-303)  
Karte 4: Maßnahmen

Legende

- FFH-Gebiet
- Maßnahmenfläche
- Maßnahmenfläche Gewässer (Linie)
- Erhaltungsmaßnahme gemäß FFH-RU/Potentialfläche  
Erhaltungsmaßnahme
- Erhaltungsmaßnahme gemäß FFH-RU/Potentialfläche  
Erhaltungsmaßnahme

Beschriftung der Maßnahmenflächen

9638/ZFP_001	Nr. der Maßnahmenfläche
3150	Ziel-Lebensraumtyp
LUTRLUTR	Art
O71	Dringlichkeit der Maßnahmenumsetzung kurzfristig
G12	Dringlichkeit der Maßnahmenumsetzung mittelfristig
FK01	Dringlichkeit der Maßnahmenumsetzung nicht bestimmbar/keine Angabe
*	Laufende Maßnahme (Maßnahmenbeginn ist bereits erfolgt)
+	Erhaltungsmaßnahme gemäß FFH-RU

Maßnahmen

- Maßnahmen in der Offenlandschaft**
- O33 Beweidung mit max. 1,4 RGV/ha\*a
  - O42 keine Stickstoffdüngung
  - O71 Beweidung mit Schafen und Ziegen
  - O84 Anlage und/ oder Erhalt von Lesesteinhaufen
  - O92 Umtriebsweide
  - O113 Entbuschung von Trockenrasen und Heiden
  - O114 Mahd (einschürig)
  - O121 Beweidung mit flächenspezifischer Besatzdichte/-stärke
  - O122 Beweidung mit bestimmten Tierarten (flächenspezifisch angeben)
  - O125 Auszäunen von Biotop- und Habitatflächen
- Maßnahmen an Gewässern und Mooren**
- W26 Schaffung von Gewässerrandstreifen an Fließ- und Standgewässern
  - W29 (bedarfswise) vollständiges Entfernen der Gehölze
  - W52 Einbau einer Fischaufstiegshilfe
  - W53 Unterlassen bzw. Einschränken von Maßnahmen der Gewässerunterhaltung
  - W77 Kein Anfütern
  - W146 Rück- bzw. Umbau von für die Tierwelt unpassierbaren Uferbefestigungen bzw. wasserbaulicher Anlagen
  - W173 Beschränkung des Besatzes mit Fischarten nach Art, Menge und/ oder Herkunft (benthivore Fische)

- Maßnahmen in Wäldern und Forsten**
- FK01 Ergänzungspflanzung (Nachbesserung) mit standortheimischen Baumarten
  - FK01 Erhaltung und Entwicklung von Habitatstrukturen
- Maßnahmen an Gehölzen in der Offenlandschaft**
- G12 Pflanzung einer Hecke
- Maßnahmen zur Erholungsnutzung sowie zur Sanierung von Landschaftsschäden**
- E96 Kennzeichnung sensibler Bereiche
- Spezielle Maßnahmen des Arten- und Biotopschutzes**
- B8 Sicherung oder Bau von Biber- und Otterpassagen an Verkehrsanlagen

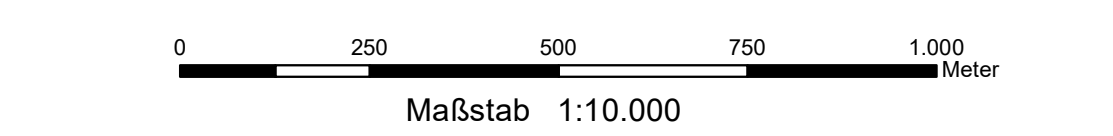
- Lebensraumtypen und Arten**
- 3150 Natürliche eutrophe Seen mit einer Vegetation des *Magnopotamions* oder *Hydrocharitionis*
  - 3280 Flüsse der planaren bis montanen Stufe mit Vegetation des *Ranunculon fluitantis* und des *Callitriche-Batrachion*
  - 6210 Naturnahe Kalk-Trockenrasen und deren Verbuschungsstadien (*Festuco-Brometalia*) ("besondere Bestände mit bemerkenswerten Orchideen)
  - 6410 Pfeifengraswiesen auf kalkreichem Boden, torfigen und tonig-schluffigen Böden *Molinion caeruleae*
  - 6430 Feuchte Hochstaudenfluren der planaren und montanen bis alpinen Stufe
  - 7230 Kalkreiche Niedermoore
- Arten**
- BOMBOMB Rotbauchunke (*Bombina bombina*)
  - TRITCRIS Kammmolch (*Triturus cristatus*)
  - LIPALOES Sumpf-Glanzkraut (*Liparis loeselii*)
  - LUTRLUTR Fischotter (*Lutra lutra*)
  - CASTFIBE Biber (*Castor fiber*)
  - CERACERD Heldbock (*Ceratomyx cerdo*)
  - COBITAEN Steinbeißer (*Cobitis taeni*)
  - LAMPPLAN Bachneunauge (*Lampetra planeri*)
  - VERTMOUL Bauchige Windschnecke (*Vertigo moulinsiana*)
  - VERTANGU Schmale Windschnecke (*Vertigo angustior*)

Für grundsätzliche Maßnahmen auf Gebietsebene siehe Kapitel 2.1 im Managementplan.

Datenquellen:  
DOP20c: © GeoBasis-DE/AGB 2017, LV8 03/17  
Geofachdaten: Datenlizenz Deutschland - Namensnennung - Version 2.0;  
<https://www.govdata.de/dl-de/by-2-0>; Landesamt für Umwelt Brandenburg;  
<https://metaver.de/referenzen/?docuig=7DE3A549-769C-4F01-A5E6-B3E25D40975E>; FFH-Gebiete;  
Planungsdaten: Landesamt für Umwelt, 2020

Managementplan für das FFH-Gebiet  
Boitzenburger Tiergarten und Strom (Landesnr.: 742, EU-Nr.: DE 2748-303)

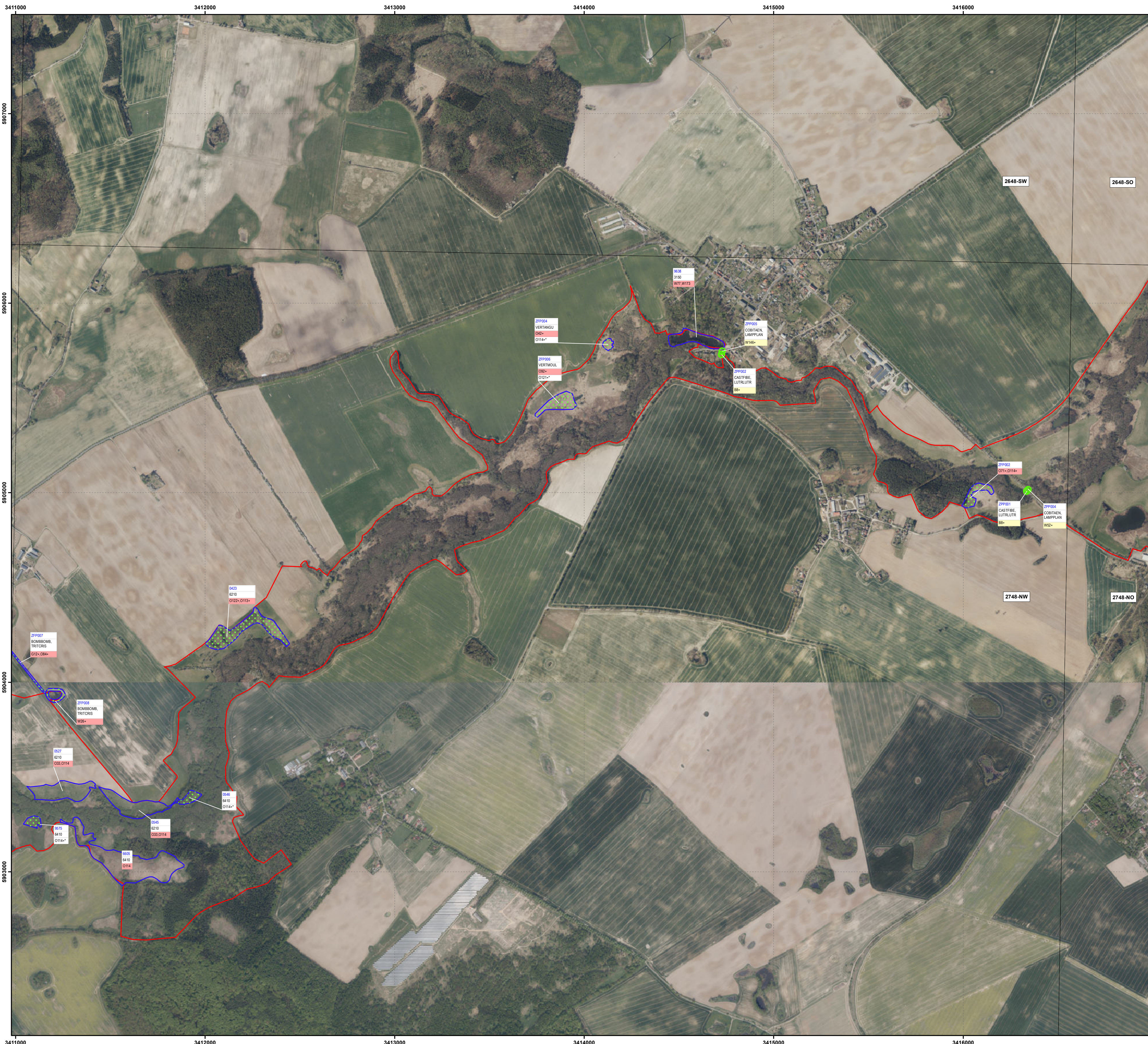
**Karte 4: Maßnahmen**  
Blatt-Nr.: 1 von 3



Bearbeitung: André Beyer  
Stand: 03/2021  
Kartographie: Alexander Goll

Auftraggeber:  
Landesamt für Umwelt  
Seeburger Chaussee 2  
14476 Potsdam, OT Groß Glienicke

Auftragnehmer:  
UmweltPlan GmbH Stralsund  
Tribseer Damm 2  
18437 Stralsund



Managementplan für das FFH-Gebiet  
Boitzenburger Tiergarten und Strom  
(Landesnr.: 742, EU-Nr.: DE 2748-303)  
Karte 4: Maßnahmen

Legende

- FFH-Gebiet
- Maßnahmenfläche
- Maßnahmenfläche Gewässer (Linie)
- Erhaltungsmaßnahme gemäß FFH-RL/Potentialfläche  
Erhaltungsmaßnahme
- ⊕ Erhaltungsmaßnahme gemäß FFH-RL/Potentialfläche  
Erhaltungsmaßnahme

Beschriftung der Maßnahmenflächen

9638/ZFP_001	Nr. der Maßnahmenfläche
3150	Ziel-Lebensraumtyp
LUTRLUTR	Art
O71	Dringlichkeit der Maßnahmenumsetzung kurzfristig
G12	Dringlichkeit der Maßnahmenumsetzung mittelfristig
FK01	Dringlichkeit der Maßnahmenumsetzung nicht bestimmbar/keine Angabe
*	Laufende Maßnahme (Maßnahmenbeginn ist bereits erfolgt)
+	Erhaltungsmaßnahme gemäß FFH-RL

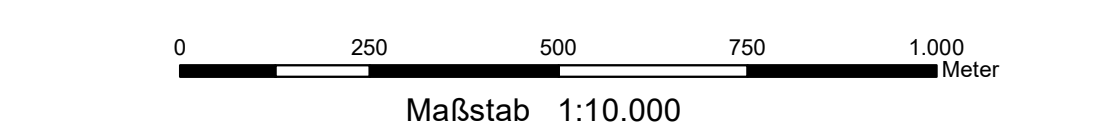
Maßnahmen

- Maßnahmen in der Offenlandschaft**
- O33 Beweidung mit max. 1,4 RGV/ha\*a
  - O42 keine Stickstoffdüngung
  - O71 Beweidung mit Schafen und Ziegen
  - O84 Anlage und/ oder Erhalt von Lesesteinhaufen
  - O92 Umtriebsweide
  - O113 Entbuschung von Trockenrasen und Heiden
  - O114 Mahd (einschürig)
  - O121 Beweidung mit flächenspezifischer Besatzdichte/-stärke
  - O122 Beweidung mit bestimmten Tierart/en (flächenspezifisch angeben)
  - O125 Auszäunen von Biotop- und Habitatflächen
- Maßnahmen an Gewässern und Mooren**
- W26 Schaffung von Gewässerrandstreifen an Fließ- und Standgewässern
  - W29 (bedarfswise) vollständiges Entfernen der Gehölze
  - W52 Einbau einer Fischaufstiegshilfe
  - W53 Unterlassen bzw. Einschränken von Maßnahmen der Gewässerunterhaltung
  - W77 Kein Anfütern
  - W146 Rück- bzw. Umbau von für die Tierwelt unpassierbaren Uferbefestigungen bzw. wasserbaulicher Anlagen
  - W173 Beschränkung des Besatzes mit Fischarten nach Art, Menge und/ oder Herkunft (benthivore Fische)
- Maßnahmen in Wäldern und Forsten**
- FK01 Ergänzungspflanzung (Nachbesserung) mit standortheimischen Baumarten
  - FK01 Erhaltung und Entwicklung von Habitatstrukturen
- Maßnahmen an Gehölzen in der Offenlandschaft**
- G12 Pflanzung einer Hecke
- Maßnahmen zur Erholungsnutzung sowie zur Sanierung von Landschaftsschäden**
- E96 Kennzeichnung sensibler Bereiche
- Spezielle Maßnahmen des Arten- und Biotopschutzes**
- B8 Sicherung oder Bau von Biber- und Otterpassagen an Verkehrsanlagen

Datenquellen:  
DOP20c: © GeoBasis-DE/AGB 2017, LV8 03/17  
Geofachdaten: Datenlizenz Deutschland - Namensnennung - Version 2.0;  
<https://www.govdata.de/dl-de/by-2-0>; dl-de-by-2.0; Landesamt für Umwelt Brandenburg;  
<https://metaver.de/referenzen/?docuig=7DE3A549-769C-4F01-A5E6-B3E25D40975E>; FFH-Gebiete;  
Planungsdaten: Landesamt für Umwelt, 2020

Managementplan für das FFH-Gebiet  
Boitzenburger Tiergarten und Strom (Landesnr.: 742, EU-Nr.: DE 2748-303)

**Karte 4: Maßnahmen**  
Blatt-Nr.: 2 von 3



Bearbeitung: André Beyer  
Stand: 03/2021  
Kartographie: Alexander Goll

Auftraggeber: Landesamt für Umwelt Seeburger Chaussee 2 14476 Potsdam, OT Groß Glienicke	Auftragnehmer: UmweltPlan GmbH Stralsund Tribseer Damm 2 18437 Stralsund
---	---



Managementplan für das FFH-Gebiet  
Boitzenburger Tiergarten und Strom  
(Landesnr.: 742, EU-Nr.: DE 2748-303)  
Karte 4: Maßnahmen

Legende

- FFH-Gebiet
- Maßnahmenfläche
- Maßnahmenfläche Gewässer (Linie)
- Erhaltungsmaßnahme gemäß FFH-RL/Potentialfläche
- Erhaltungsmaßnahme gemäß FFH-RL/Potentialfläche
- + Erhaltungsmaßnahme

Beschriftung der Maßnahmenflächen

9638/ZFP_001	Nr. der Maßnahmenfläche
3150	Ziel-Lebensraumtyp
LUTRUTR	Art
O71	Dringlichkeit der Maßnahmenumsetzung kurzfristig
G12	Dringlichkeit der Maßnahmenumsetzung mittelfristig
FK01	Dringlichkeit der Maßnahmenumsetzung nicht bestimmbar/keine Angabe
*	Laufende Maßnahme (Maßnahmenbeginn ist bereits erfolgt)
+	Erhaltungsmaßnahme gemäß FFH-RL

Maßnahmen

- Maßnahmen in der Offenlandschaft**
- O33 Beweidung mit max. 1,4 RGV/ha\*a
  - O42 keine Stickstoffdüngung
  - O71 Beweidung mit Schafen und Ziegen
  - O84 Anlage und/ oder Erhalt von Lesesteinhaufen
  - O92 Umtriebsweide
  - O113 Entbuschung von Trockenrasen und Heiden
  - O114 Mahd (einschürig)
  - O121 Beweidung mit flächenspezifischer Besatzdichte/-stärke
  - O122 Beweidung mit bestimmten Tierart/en (flächenspezifisch angeben)
  - O125 Auszäunen von Biotop- und Habitatflächen

- Maßnahmen an Gewässern und Mooren**
- W26 Schaffung von Gewässerrandstreifen an Fließ- und Standgewässern
  - W29 (bedarfswise) vollständiges Entfernen der Gehölze
  - W52 Einbau einer Fischaufstiegshilfe
  - W53 Unterlassen bzw. Einschränken von Maßnahmen der Gewässerunterhaltung
  - W77 Kein Anfütern
  - W146 Rück- bzw. Umbau von für die Tierwelt unpassierbaren Uferbefestigungen bzw. wasserbaulicher Anlagen
  - W173 Beschränkung des Besatzes mit Fischarten nach Art, Menge und/ oder Herkunft (benthivore Fische)

- Maßnahmen in Wäldern und Forsten**
- FK01 Ergänzungspflanzung (Nachbesserung) mit standortheimischen Baumarten
  - FK01 Erhaltung und Entwicklung von Habitatstrukturen

- Maßnahmen an Gehölzen in der Offenlandschaft**
- G12 Pflanzung einer Hecke

- Maßnahmen zur Erholungsnutzung sowie zur Sanierung von Landschaftsschäden**
- E96 Kennzeichnung sensibler Bereiche

- Spezielle Maßnahmen des Arten- und Biotopschutzes**
- B8 Sicherung oder Bau von Biber- und Otterpassagen an Verkehrsanlagen

- Lebensraumtypen und Arten**
- 3150 Natürliche eutrophe Seen mit einer Vegetation des *Magnopotamions* oder *Hydrocharitons*
  - 3260 Flüsse der planaren bis montanen Stufe mit Vegetation des *Ranunculon fluitantis* und des *Callitriche-Batrachion*
  - 6210 Naturnaher Kalk-Trockenrasen und deren Verbuschungsstadien (*Festuco-Brometalia*) ("besondere Bestände mit bemerkenswerten Orchideen)
  - 6410 Pfeifengrasswiesen auf kalkreichem Boden, torfigen und tonig-schluffigen Böden *Molinion caeruleae*
  - 6430 Feuchte Hochstaudenfluren der planaren und montanen bis alpinen Stufe
  - 7230 Kalkreiche Niedermoore

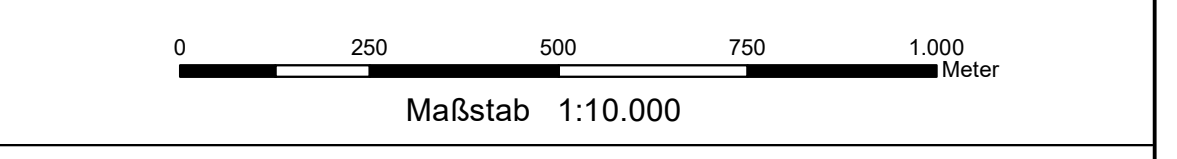
- BOMBOMB Rotbauchunke (*Bombina orientalis*)
- TRITCRIS Kammmolch (*Triturus cristatus*)
- LIPALOES Sumpf-Glanzkraut (*Liparis loeselii*)
- LUTRUTR Fischotter (*Lutra lutra*)
- CASTFIBE Biber (*Castor fiber*)
- CERACERD Heldbock (*Ceratomyx cerdo*)
- COBITAEN Steinbeißer (*Cobitis taeni*)
- LAMPPLAN Bachneunauge (*Lampetra planeri*)
- VERTMOUL Bauchige Windelschnecke (*Vertigo moulinsiana*)
- VERTANGU Schmale Windelschnecke (*Vertigo angustior*)

Für grundsätzliche Maßnahmen auf Gebietsebene siehe Kapitel 2.1 im Managementplan.

Datenquellen:  
DOP20c: © GeoBasis-DE/LGB 2017, LV8 03/17  
Geofachdaten: Datenlizenz Deutschland - Namensnennung - Version 2.0;  
<https://www.govdata.de/dl-de/by-2-0>; dl-de-by-2.0; Landesamt für Umwelt Brandenburg;  
<https://metaver.de/referenzen/?docuug=7DE3A549-769C-4F01-A5E6-B3E25D40975E>; FFH-Gebiete;  
Planungsdaten: Landesamt für Umwelt, 2020

Managementplan für das FFH-Gebiet  
Boitzenburger Tiergarten und Strom (Landesnr.: 742, EU-Nr.: DE 2748-303)

**Karte 4: Maßnahmen**  
Blatt-Nr.: 3 von 3



Bearbeitung: André Beyer  
Stand: 03/2021  
Kartographie: Alexander Goll

Auftraggeber:  
Landesamt für Umwelt  
Seeburger Chaussee 2  
14476 Potsdam, OT Groß Glienicke

Auftragnehmer:  
UmweltPlan GmbH Stralsund  
Tribseer Damm 2  
18437 Stralsund