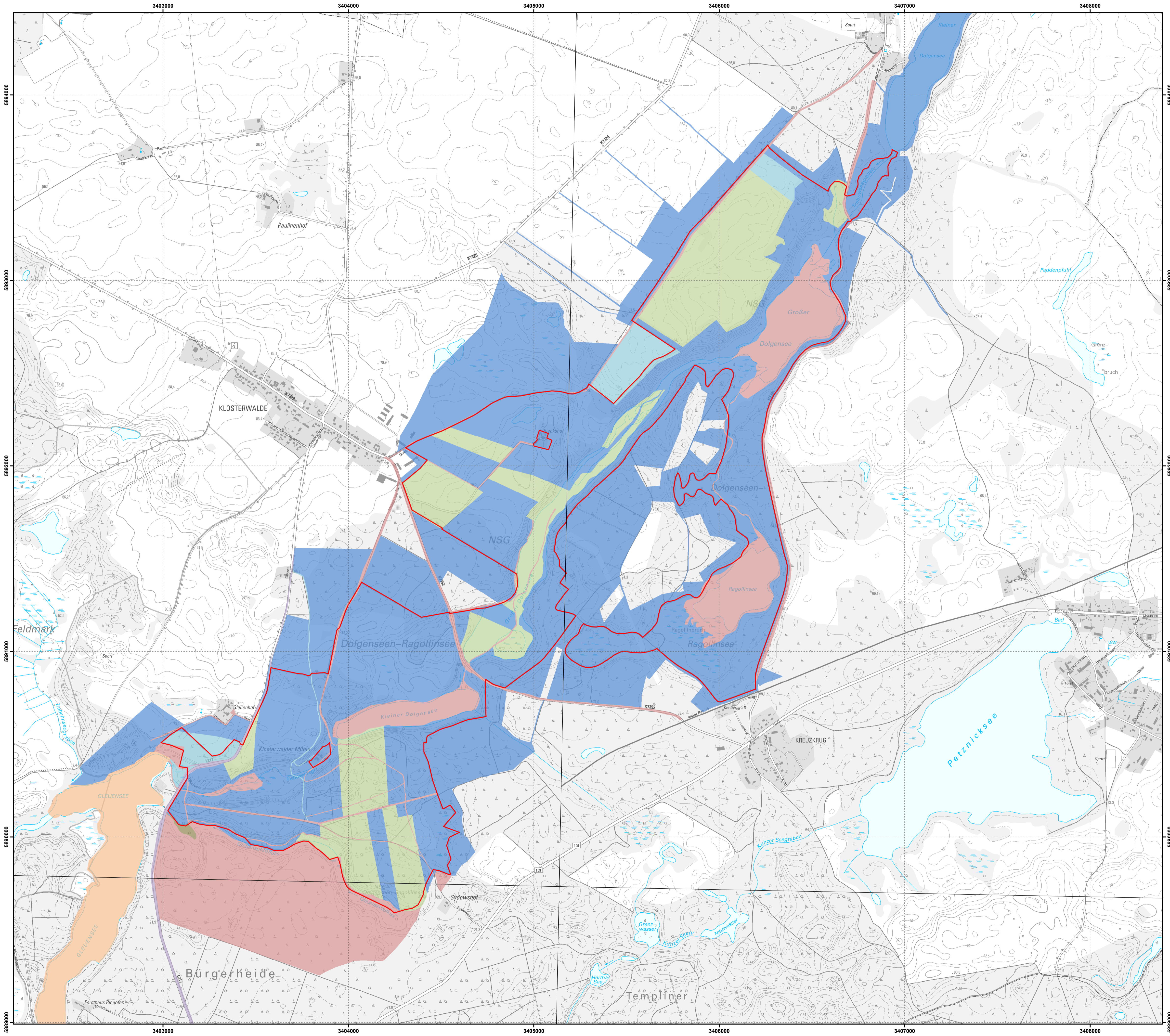


Managementplan für das FFH-Gebiet  
Dolgensee-Ragollinsee  
(Landesn.: 745, EU-Nr.: DE 2847-306)  
Karte 6: Eigentümerstruktur

Legende

- FFH-Gebiet
  
- Eigentümerarten**
- Bundesrepublik Deutschland
- BVVG
- Land Brandenburg
- Gebietskörperschaften
- Naturschutzorganisationen
- Kirchen und Religionsgemeinschaften
- Privateigentum

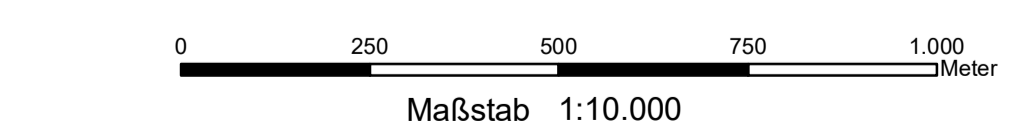


Datenquellen:  
DTK 10: © GeoBasis-DE/LGB, dt-de-by-2-0;  
Geodaten: Datenlizenz Deutschland - Namensnennung - Version 2.0;  
<https://www.govdata.de/dl-de-by-2-0>, dt-de-by-2-0; Landesamt für Umwelt Brandenburg;  
<https://metaver.de/brennweite/foe/foe-745-306-4F01-ASE6-B3E25D40975E>; FFH-Gebiete;  
Datenstellung: LU, Abt. GR, auf Grundlage von ALKIS ©

Managementplan für das FFH-Gebiet Dolgensee-Ragollinsee  
(Landesn.: 745, EU-Nr.: DE 2847-306)



Karte 6: Eigentümerstruktur



Bearbeitung: Kristina Vogelsang  
Stand: 10/2021  
Kartographie: Madlen Burmeister

Auftraggeber:  
Landesamt für Umwelt  
Seeburger Chaussee 2  
14476 Potsdam, OT Groß Glienicke

Auftragnehmer:  
UmweltPlan GmbH Stralsund  
Tribecker Damm 2  
18437 Stralsund