

Managementplan für das FFH-Gebiet Kalkgruben und Niederungen bei Sonnewalde (Landesnr.: 748, EU-Nr.: DE 4247-305)
Zusatzkarte Biototypen

Legende

FFH-Gebiet, mit Angabe der Teilflächennummer (TfL)

Biototypen

- | | | | |
|--|---|--|---|
| | anthropogene Gewässer und periodisch trockenfallende Abschnitte | | Moor- und Bruchwälder |
| | ruderaler Pionier-, Gras- und Staudenfluren | | Erlen-Eschen-Wälder, Auenwälder |
| | Landreitgrasfluren | | Eichen-Hainbuchenwälder; Ahorn-Eschenwälder |
| | feuchte und nasse Brachen mit Seggen, Binsen u.a. | | Eichenmischwälder |
| | saure Arm- und Zwischenmoore (gehölzfrei) | | Rodungen; Schneisen; junge Aufforstungen |
| | Gras- und Staudenfluren | | Vorwälder |
| | Feuchtwiesen und Feuchtweiden | | naturnahe Laubwälder |
| | Feuchtwiesen nährstoffreicher Standorte | | Laubholzforsten |
| | Frischwiesen, -weiden und Scherrasen | | Laubholzforsten mit Nadelholzanteil |
| | Grünlandbrachen und Staudenfluren feuchter Standorte | | Nadelholzforsten |
| | Grünlandbrachen und Staudenfluren frischer Standorte | | Nadelholzforsten mit Laubholzanteil |
| | Intensivgrasland | | intensiv genutzte Äcker |
| | Trockenrasen | | Ackerbrachen |
| | Sandheiden; Besenginster-heiden; Wacholdergebüsche | | Parkanlagen und Friedhöfe |
| | Laubgebüsche; Feldgehölze | | Gärten |
| | Solitäräume und Baumgruppen | | Siedlungsbiotope mit hohem Grünflächenanteil |
| | Kanäle und Gräben | | Verkehrsflächen |
| | Sandtrockenrasen | | Solitäräume und Baumgruppen |
| | Allen und Baumreihen | | Nadelholzforsten |
| | Solitäräume und Baumgruppen | | geomorphologische, anthropogene und kulturhistorische Sonderbiotope |

0063 Flächen-ID (Kurzbezeichnung; letzte 4 Ziffern des PK-Ident)
07162 Biotopcode
0046 Flächen-ID (Kurzbezeichnung; letzte 4 Ziffern des PK-Ident)
04511 Biotopcode, gesetzlich geschütztes Biotop

Kartierungszeitraum 2018

Blattschnitt TK 10

4347-NW Blattschnittnummer TK 10

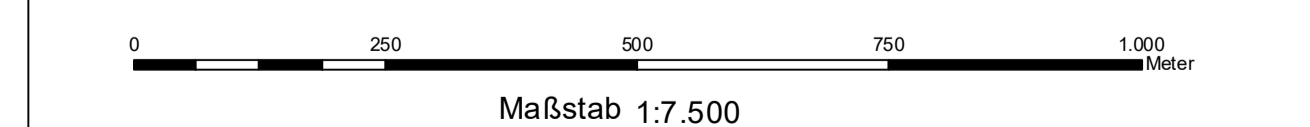
Datenquellen:
Geobasisdaten: LGB © GeoBasis-DE/LGB (2/20), dl-deby-2-0
Geofachdaten: Datenlizenz Deutschland - Version 2.0
https://www.govdata.de/d-deby-2-0; dl-deby-2-0; Namensnennung: "Landesamt für Umwelt Brandenburg"
https://metaver.de/finder/anzeige?docuid=70E34469-790C-4FD1-A5E9-83E2D040975E; FFH-Gebiete
https://metaver.de/finder/anzeige?docuid=A061B802-70AC-4422-8B58-4A49F585DF2; Biotop- und FFH-LRT

Managementplan für das FFH-Gebiet Kalkgruben und Niederungen bei Sonnewalde (Landesnr.: 748, EU-Nr.: DE 4247-305)



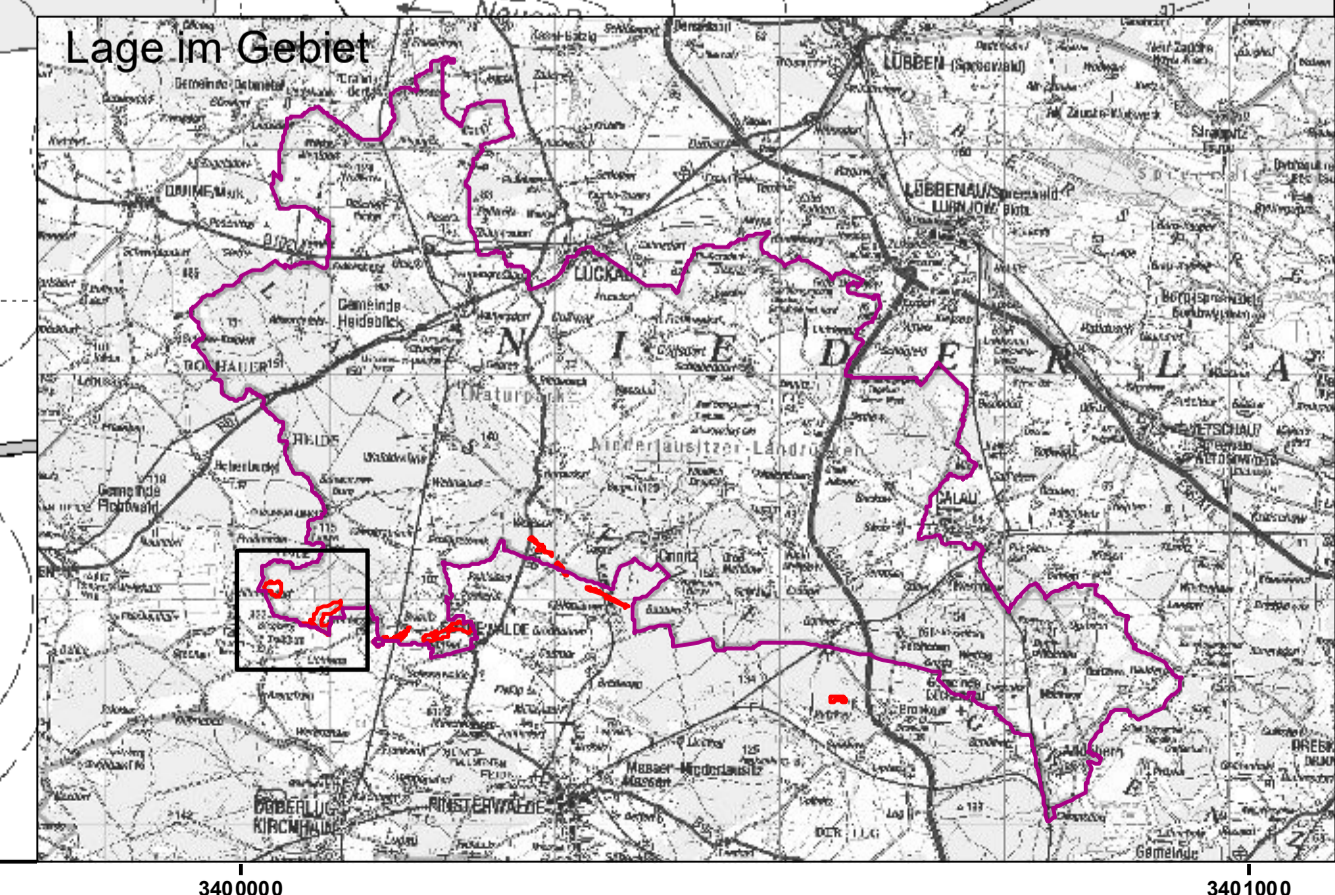
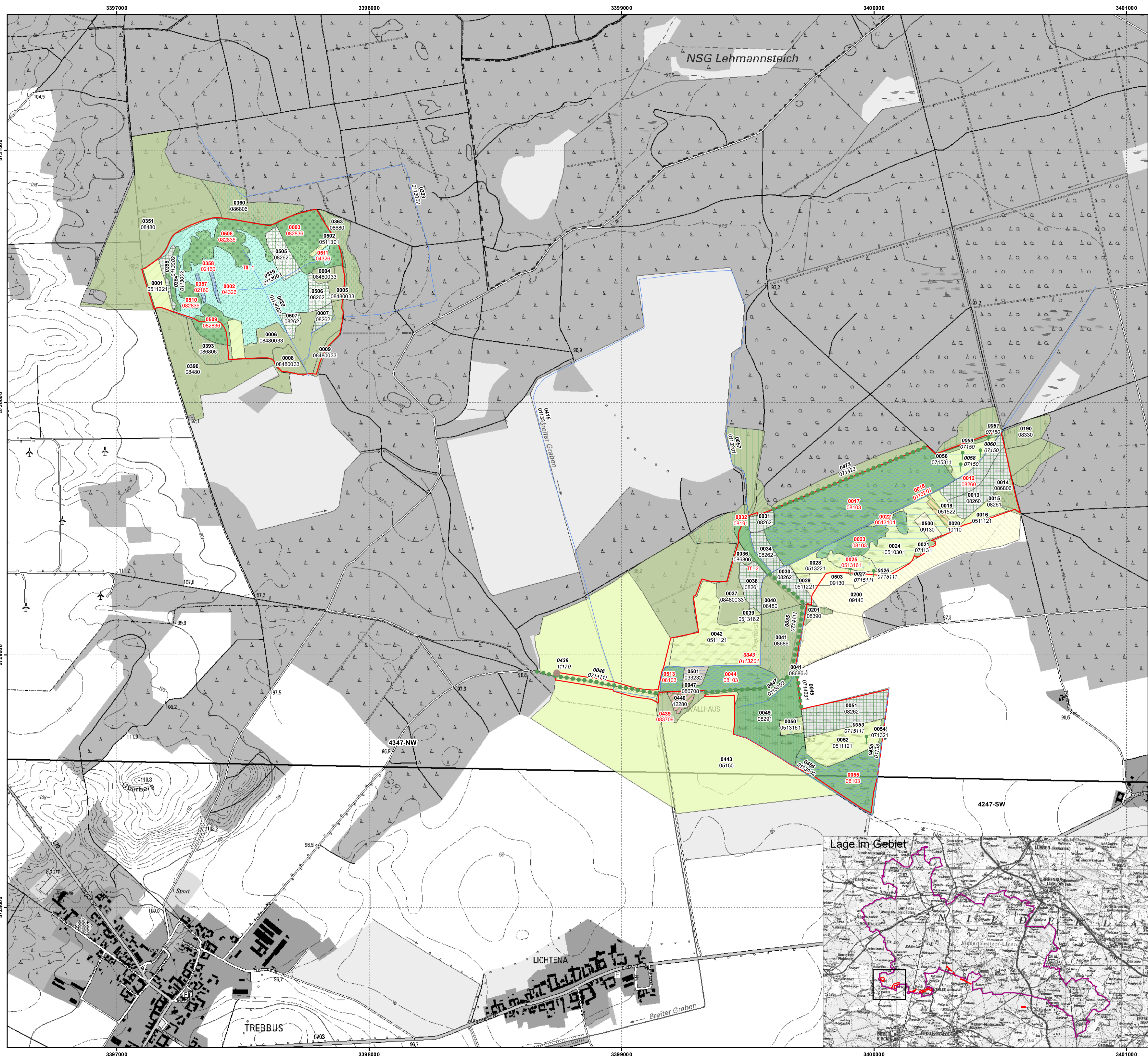
Zusatzkarte Biototypen

Blatt 1 von 4



Bearbeitung: Arge Szamatolski / Stadt und Land / Alnus / Peschel
Stand: 20.12.2021
Kartographie: Dr. Szamatolski Schrickel Planungsgesellschaft mbH

Auftraggeber: Landesamt für Umwelt, Seeburger Chaussee 2, 14476 Potsdam, OT Groß Glienicke
Auftragnehmer: Arge Szamatolski / Stadt und Land / Alnus / Peschel, o/o Dr. Szamatolski Schrickel Planungsgesellschaft mbH, Brunnenstr. 181, 10119 Berlin



Managementplan für das FFH-Gebiet Kalkgruben und Niederungen bei Sonnewalde (Landesnr.: 748, EU-Nr.: DE 4247-305)
Zusatzkarte Biototypen

Legende

FFH-Gebiet, mit Angabe der Teilflächennummer (TfL)

Biototypen

- | | | | |
|--|---|--|---|
| | anthropogene Gewässer und periodisch trockenfallende Abschnitte | | Moor- und Bruchwälder |
| | ruderales Pionier-, Gras- und Staudenfluren | | Erlen-Eschen-Wälder, Auenwälder |
| | Landreitgrasfluren | | Eichen-Hainbuchenwälder; Ahorn-Eschenwälder |
| | feuchte und nasse Brachen mit Seggen, Binsen u.a. | | Eichenmischwälder |
| | saure Arm- und Zwischenmoore (gehölzfrei) | | Rodungen; Schneisen; junge Aufforstungen |
| | Gras- und Staudenfluren | | Vorwälder |
| | Feuchtwiesen und Feuchtwiesen | | naturnahe Laubwälder |
| | Feuchtwiesen nährstoffreicher Standorte | | Laubholzforsten |
| | Frischwiesen, -weiden und Scherrasen | | Laubholzforsten mit Nadelholzanteil |
| | Grünlandbrachen und Staudenfluren feuchter Standorte | | Nadelholzforsten |
| | Grünlandbrachen und Staudenfluren frischer Standorte | | Nadelholzforsten mit Laubholzanteil |
| | Intensivgrasland | | intensiv genutzte Äcker |
| | Trockenrasen | | Ackerbrachen |
| | Sandheiden; Besenginster-heiden; Wacholdergebüsche | | Parkanlagen und Friedhöfe |
| | Laubgebüsche; Feldgehölze | | Gärten |
| | Solitäräume und Baumgruppen | | Siedlungsbiotope mit hohem Grünflächenanteil |
| | Kanäle und Gräben | | Verkehrsflächen |
| | Sandtrockenrasen | | Solitäräume und Baumgruppen |
| | Allen und Baumreihen | | Nadelholzforsten |
| | Solitäräume und Baumgruppen | | geomorphologische, anthropogene und kulturhistorische Sonderbiotope |

0063 Flächen-ID (Kurzbezeichnung; letzte 4 Ziffern des PK -Ident)
07162 Biotopcode
0046 Flächen-ID (Kurzbezeichnung; letzte 4 Ziffern des PK -Ident)
04511 Biotopcode, gesetzlich geschütztes Biotop

Kartierungszeitraum 2018

Blattschnitt TK 10

4347-NW Blattschnittnummer TK 10

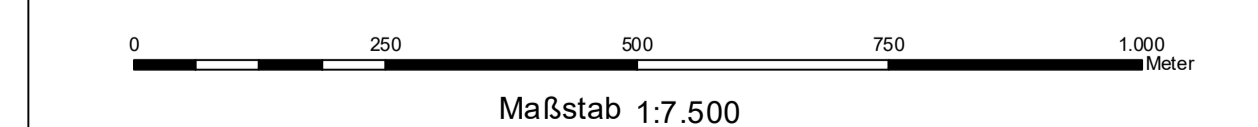
Datenquellen:
Geobasisdaten: LGB © GeoBasis-DE/LGB (2/20), dl-de-by-2-0
Geofachdaten: Datenlizenz Deutschland - Version 2.0
https://www.govdata.de/d-de-by-2-0; dl-de-by-2-0; Nomenklatur: "Landesamt für Umwelt Brandenburg"
https://metaver.de/freifeerzeige?docuid=70E3446B-769C-4FD1-A5E9-83E2D046979E; FFH-Gebiete
https://metaver.de/freifeerzeige?docuid=A061B802-70AC-4422-8B58-4A49F585DF2; Biotop und FFH-LRT

Managementplan für das FFH-Gebiet Kalkgruben und Niederungen bei Sonnewalde (Landesnr.: 748, EU-Nr.: DE 4247-305)



Zusatzkarte Biototypen

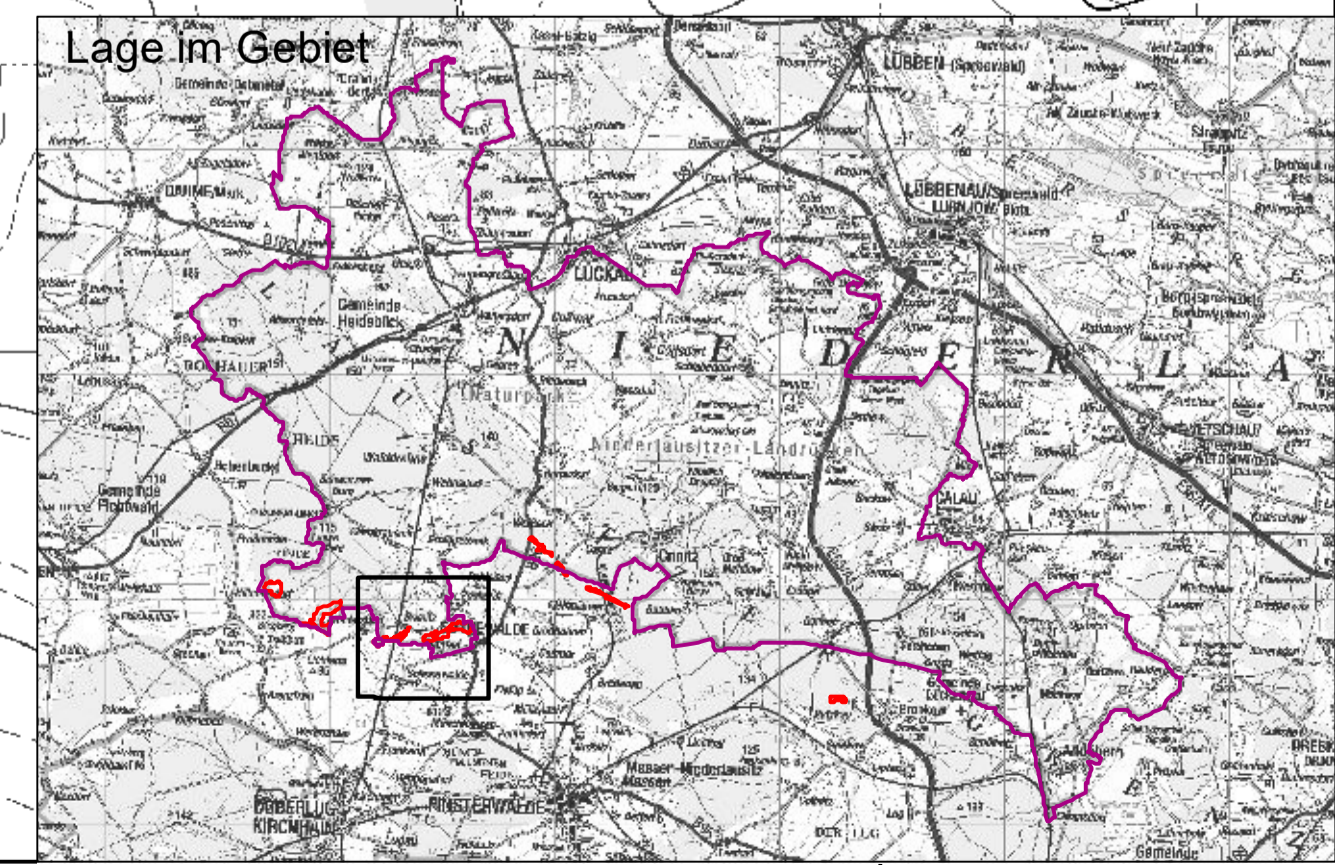
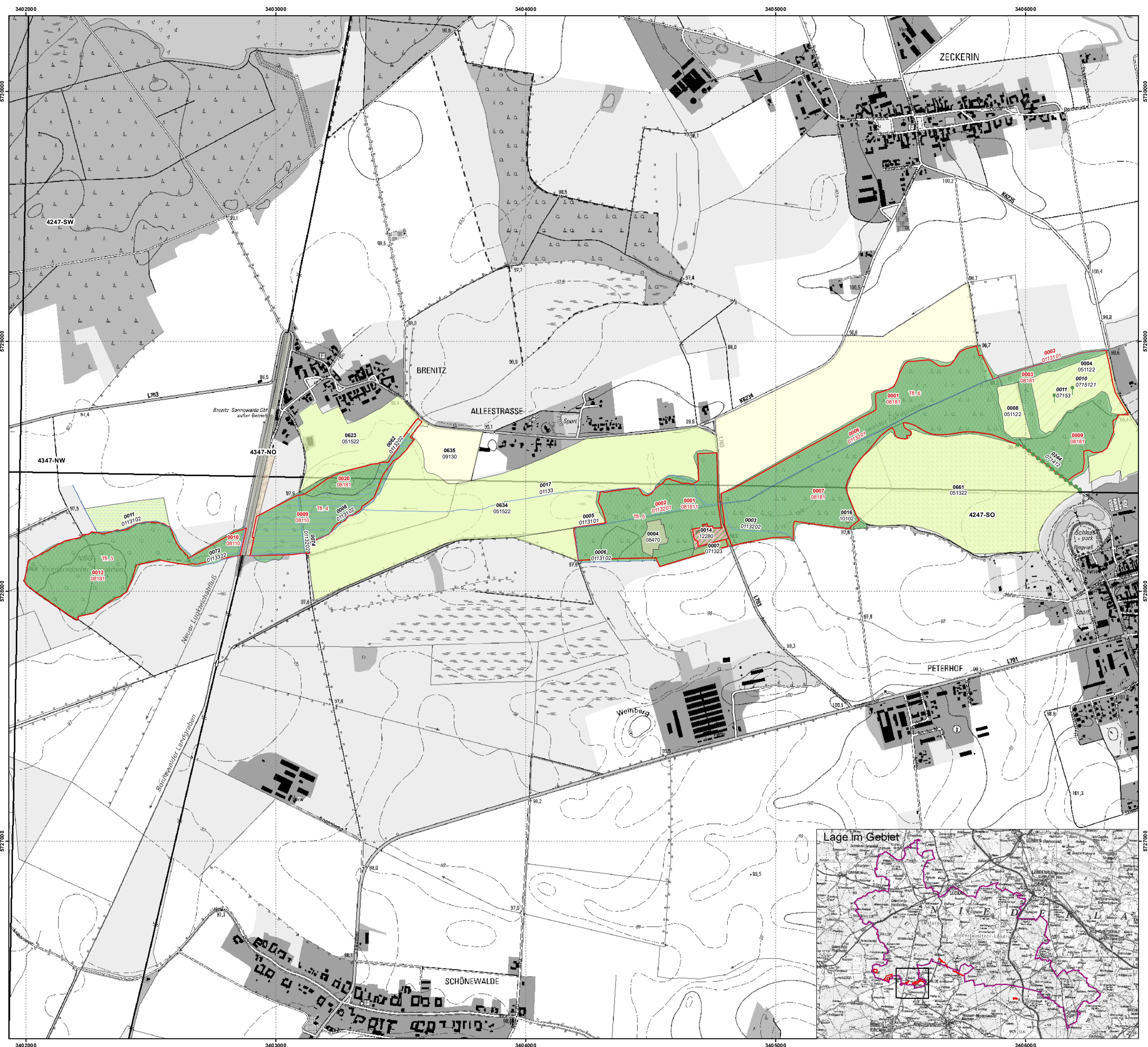
Blatt 2 von 4



Bearbeitung: Arge Szamatolski / Stadt und Land / Alnus / Peschel
Stand: 20.12.2021
Kartographie: Dr. Szamatolski Schrickel Planungsgesellschaft mbH

Auftraggeber:
Landesamt für Umwelt
Seeburger Chaussee 2
14476 Potsdam, OT Groß Glienicke

Auftragnehmer:
Arge Szamatolski / Stadt und Land / Alnus / Peschel
c/o Dr. Szamatolski Schrickel Planungsgesellschaft mbH
Brunnenstr. 181, 10119 Berlin



Managementplan für das FFH-Gebiet Kalkgruben
und Niederungen bei Sonnewalde
(Landesnr.: 748, EU-Nr.: DE 4247-305)
Zusatzkarte Biotoptypen

Legende

FFH-Gebiet, mit Angabe der Teilflächennummer (TfL.)

Biotoptypen

- | | | | |
|--|---|--|---|
| | anthropogene Gewässer und periodisch trockenfallende Abschnitte | | Moor- und Bruchwälder |
| | ruderale Pionier-, Gras- und Staudenfluren | | Erlen-Eschen-Wälder; Auenwälder |
| | Landreitgrasfluren | | Eichen-Hainbuchenwälder; Ahorn-Eschenwälder |
| | feuchte und nasse Brachen mit Seggen, Binsen u.a. | | Eichenmischwälder |
| | saure Arm- und Zwischenmoore (gehölzfrei) | | Rodungen; Schneisen; junge Aufforstungen |
| | Gras- und Staudenfluren | | Vorwälder |
| | Feuchtwiesen und Feuchtweiden | | naturnahe Laubwälder |
| | Feuchtwiesen nährstoffreicher Standorte | | Laubholzforsten |
| | Frischwiesen, -weiden und Scherrasen | | Laubholzforsten mit Nadelholzanteil |
| | Grünlandbrachen und Staudenfluren feuchter Standorte | | Nadelholzforsten |
| | Grünlandbrachen und Staudenfluren frischer Standorte | | Nadelholzforsten mit Laubholzanteil |
| | Intensivgrasland | | intensiv genutzte Äcker |
| | Trockenrasen | | Ackerbrachen |
| | Sandheiden; Besenginster-heiden; Wacholdergebüsche | | Parkanlagen und Friedhöfe |
| | Laubgebüsche; Feldgehölze | | Gärten |
| | Solitäräume und Baumgruppen | | Siedlungsbiotope mit hohem Grünflächenanteil |
| | Kanäle und Gräben | | Verkehrsflächen |
| | Sandtrockenrasen | | Solitäräume und Baumgruppen |
| | Alleen und Baumreihen | | Nadelholzforsten |
| | | | geomorphologische, anthropogene und kulturhistorische Sonderbiotope |

0063 Flächen-ID (Kurzbezeichnung; letzte 4 Ziffern des PK-Ident)
07162 Biotopcode
0046 Flächen-ID (Kurzbezeichnung; letzte 4 Ziffern des PK-Ident)
04511 Biotopcode, gesetzlich geschütztes Biotop

Kartierungszeitraum 2018

Blattschnitt TK 10

4347-NW Blattschnittnummer TK 10

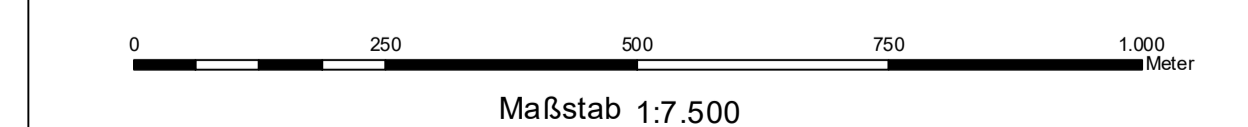
Datenquellen:
Geobasisdaten: LGB © GeoBasis-DE/LGB (2/20), dl-de-by-2-0
Geofachdaten: Datenlizenz Deutschland - Version 2.0
<https://www.govdata.de/d-de-by-2-0>; dl-de-by-2-0; Namensnennung: "Landesamt für Umwelt Brandenburg";
<https://metaver.de/ffh/ffh-anzeige/?docuid=70E34469-790C-4FD1-A5E9-83E2D049795E>; FFH-Gebiete;
<https://metaver.de/ffh/ffh-anzeige/?docuid=A061B802-70AC-4422-B858-4A49F585D7F2>; Biotope und FFH-LRT

Managementplan für das FFH-Gebiet Kalkgruben
und Niederungen bei Sonnewalde (Landesnr.: 748, EU-Nr.: DE 4247-305)



Zusatzkarte Biotoptypen

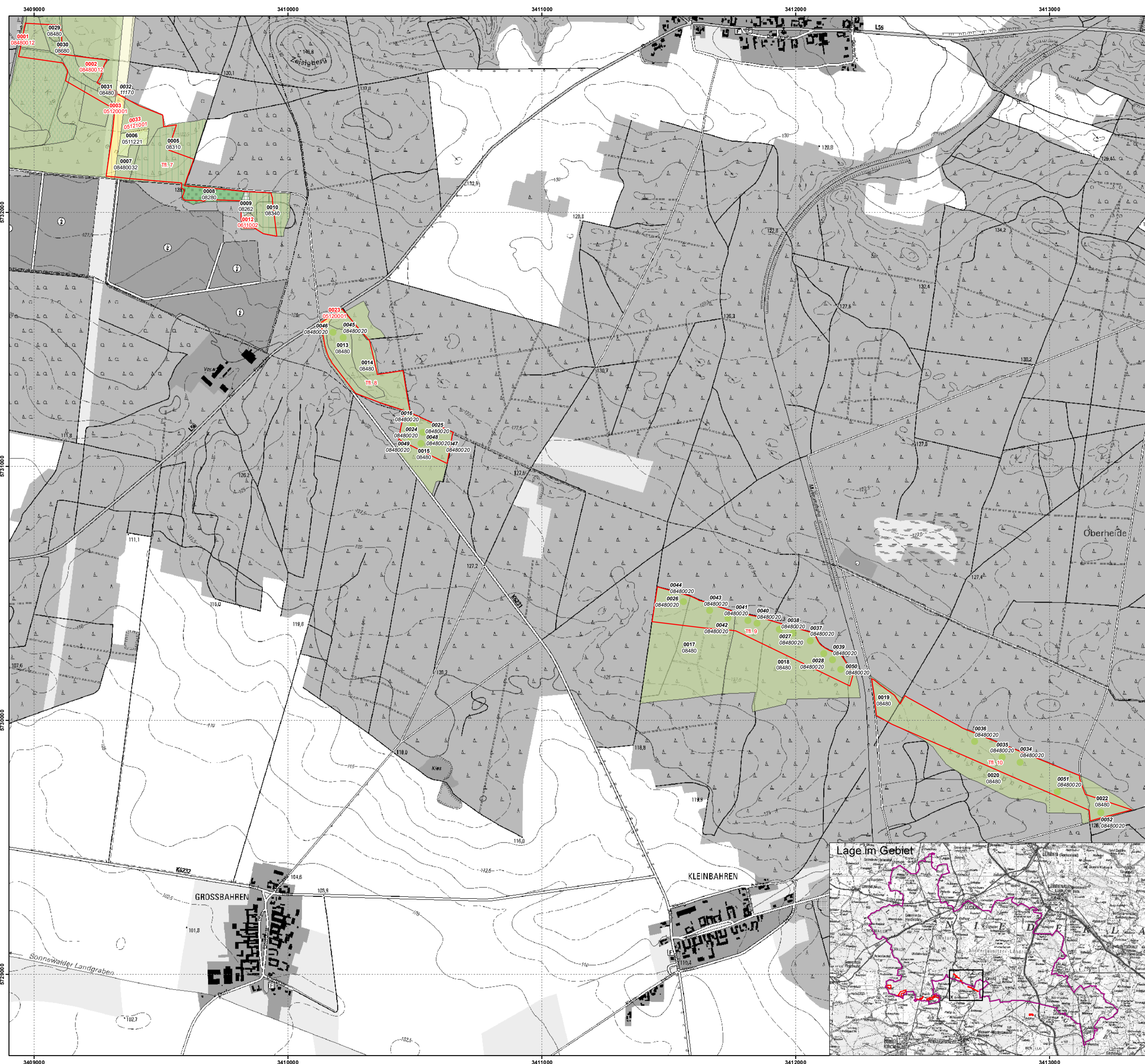
Blatt 3 von 4



Bearbeitung: Arge Szamatolski / Stadt und Land / Alnus / Peschel
Stand: 20.12.2021
Kartographie: Dr. Szamatolski Schrickel Planungsgesellschaft mbH

Auftraggeber:
Landesamt für Umwelt
Seeburger Chaussee 2
14476 Potsdam, OT Groß Glienicke

Auftragnehmer:
Arge Szamatolski / Stadt und Land / Alnus / Peschel
c/o Dr. Szamatolski Schrickel Planungsgesellschaft mbH
Brunnenstr. 181, 10119 Berlin



Managementplan für das FFH-Gebiet Kalkgruben
und Niederungen bei Sonnewalde
(Landesnr.: 748, EU-Nr.: DE 4247-305)
Zusatzkarte Biotoptypen

Legende

FFH-Gebiet, mit Angabe der Teilflächennummer (TfL.)

Biotoptypen

- | | |
|---|---|
| anthropogene Gewässer und periodisch trockenfallende Abschnitte | Moor- und Bruchwälder |
| ruderales Pionier-, Gras- und Staudenfluren | Erlen-Eschen-Wälder; Auenwälder |
| Landreitgrasfluren | Eichen-Hainbuchenwälder; Ahorn-Eschenwälder |
| feuchte und nasse Brachen mit Seggen, Binsen u.a. | Eichenmischwälder |
| saure Arm- und Zwischenmoore (gehölzfrei) | Rodungen; Schneisen; junge Aufforstungen |
| Gras- und Staudenfluren | Vorwälder |
| Feuchtwiesen und Feuchtweiden | naturnahe Laubwälder |
| Feuchtwiesen nährstoffreicher Standorte | Laubholzforsten |
| Frischwiesen, -weiden und Scherrasen | Laubholzforsten mit Nadelholzanteil |
| Grünlandbrachen und Staudenfluren feuchter Standorte | Nadelholzforsten |
| Grünlandbrachen und Staudenfluren frischer Standorte | Nadelholzforsten mit Laubholzanteil |
| Intensivgrasland | intensiv genutzte Äcker |
| Trockenrasen | Ackerbrachen |
| Sandheiden; Besenginster-heiden; Wacholdergebüsche | Parkanlagen und Friedhöfe |
| Laubgebüsche; Feldgehölze | Gärten |
| Solitäräume und Baumgruppen | Siedlungsbiotope mit hohem Grünflächenanteil |
| Kanäle und Gräben | Verkehrsflächen |
| Sandtrockenrasen | Solitäräume und Baumgruppen |
| Alleen und Baumreihen | Nadelholzforsten |
| geomorphologische, anthropogene und kulturhistorische Sonderbiotope | geomorphologische, anthropogene und kulturhistorische Sonderbiotope |

0063 Flächen-ID (Kurzbezeichnung; letzte 4 Ziffern des PK-Ident)
07162 Biotopcode
0046 Flächen-ID (Kurzbezeichnung; letzte 4 Ziffern des PK-Ident)
04511 Biotopcode, gesetzlich geschütztes Biotop

Kartierungszeitraum 2018

Blattschnitt TK 10

4347-NW Blattschnittnummer TK 10

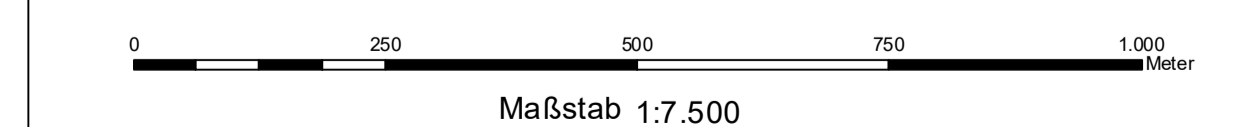
Datenquellen:
Geobasisdaten: LGB © GeoBasis-DE/LGB (2/20), dl-de-by-2-0
Geofachdaten: Datenlizenz Deutschland - Version 2.0
https://www.govdata.de/d-de/by-2-0; dl-de-by-2-0; Nennung: "Landesamt für Umwelt Brandenburg"
https://metaver.de/ffr/anzeige/?docid=70E34469-769C-4FD1-A5E9-83E2D049795E; FFH-Gebiete
https://metaver.de/ffr/anzeige/?docid=A061B802-70AC-4422-8B58-4A49F585D7F2; Biotope und FFH-LRT

Managementplan für das FFH-Gebiet Kalkgruben
und Niederungen bei Sonnewalde (Landesnr.: 748, EU-Nr.: DE 4247-305)



Zusatzkarte Biotoptypen

Blatt 4 von 4



Bearbeitung: Arge Szamatolski / Stadt und Land / Alnus / Peschel
Stand: 20.12.2021
Kartographie: Dr. Szamatolski Schrickel Planungsgesellschaft mbH

Auftraggeber:
Landesamt für Umwelt
Seeburger Chaussee 2
14476 Potsdam, OT Groß Glienicke

Auftragnehmer:
Arge Szamatolski / Stadt und Land / Alnus / Peschel
c/o Dr. Szamatolski Schrickel Planungsgesellschaft mbH
Brunnenstr. 181, 10119 Berlin

