






Managementplan für das FFH-Gebiet
Kalkgruben und Niederungen bei Sonnewalde
(Landesnr.: 748, EU-Nr.: DE 4247-305)
Karte 1: Landnutzung und Schutzgebiete


Legende

FFH-Gebiet, mit Angabe der Teilflächennummer (TfL.)

Landnutzung

-  Standgewässer (einschließlich Uferbereiche, Röhrichte etc.)
-  anthropogene Rohbodenstandorte und Ruderaffuren
-  Moore und Sümpfe
-  Gras- und Staudenfluren
-  Trockenrasen
-  Zwergstrauchheiden und Nadelgebüsche
-  Laubgebüsche, Feldgehölze, Alleen, Baumreihen und Baumgruppen
-  Wälder
-  Forsten
-  Äcker
-  Biotope der Grün- und Freiflächen
-  Bebaute Gebiete
-  Verkehrsanlagen und Sonderflächen
-  Fließgewässer
-  Trockenrasen
-  Laubgebüsche, Feldgehölze, Alleen, Baumreihen und Baumgruppen
-  Laubgebüsche, Feldgehölze, Alleen, Baumreihen und Baumgruppen
-  Forsten
-  Sonderbiotope

Geschützte Teile von Natur und Landschaft

-  Naturpark, (siehe auch Übersichtskarte)
-  Naturschutzgebiete (NSG)
-  Vogelschutzgebiete (SPA)
-  Fauna-Flora-Habitate (FFH)
-  Landschaftsschutzgebiete (LSG)

Wasserschutzgebiete im Land Brandenburg

Schutzzone

-  Zone III A
-  Zone III B

Blattschnitt TK 10

4347-NW Blattschnittnummer TK 10

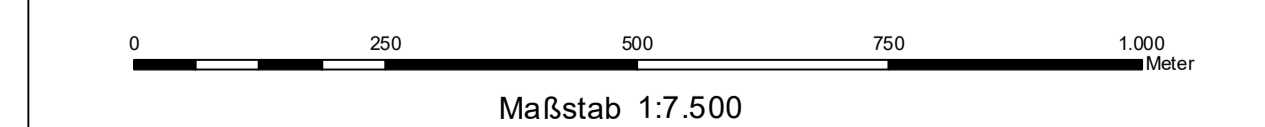
Datenquellen:
Geobasisdaten: LGB © GeoBasis-DE/LGB (2020), di-de/by-2-0
Geofachdaten: Datenlizenz Deutschland - Version 2.0
<https://www.geo.bund.de/GeoBasis-DE/LGB/2-0-di-de/by-2-0>, Namensnennung "Landesamt für Umwelt Brandenburg";
<https://metaver.de/brandenburg/?document=7DE3A549-769C-4F01-A5E6-B3E25D40975E>; FFH-Gebiete;
<https://metaver.de/brandenburg/?document=AB2F53A4-A68E-413F-84CA-A972D2A2DA0B>; Schutzgebiete (NSG, LSG, GSG);
<https://metaver.de/brandenburg/?document=588F18E6-F02C-41AE-83A4-047117A7DA7D>; Vogelschutzgebiete (SPA);
<https://metaver.de/brandenburg/?document=657B712B-9009-48C0-8C91-A373AA97291A>; Wasserschutzgebiete;
Biotopklassen: Landesamt für Umwelt, 2016

Managementplan für das FFH-Gebiet Kalkgruben
und Niederungen bei Sonnewalde (Landesnr.: 748, EU-Nr.: DE 4247-305)



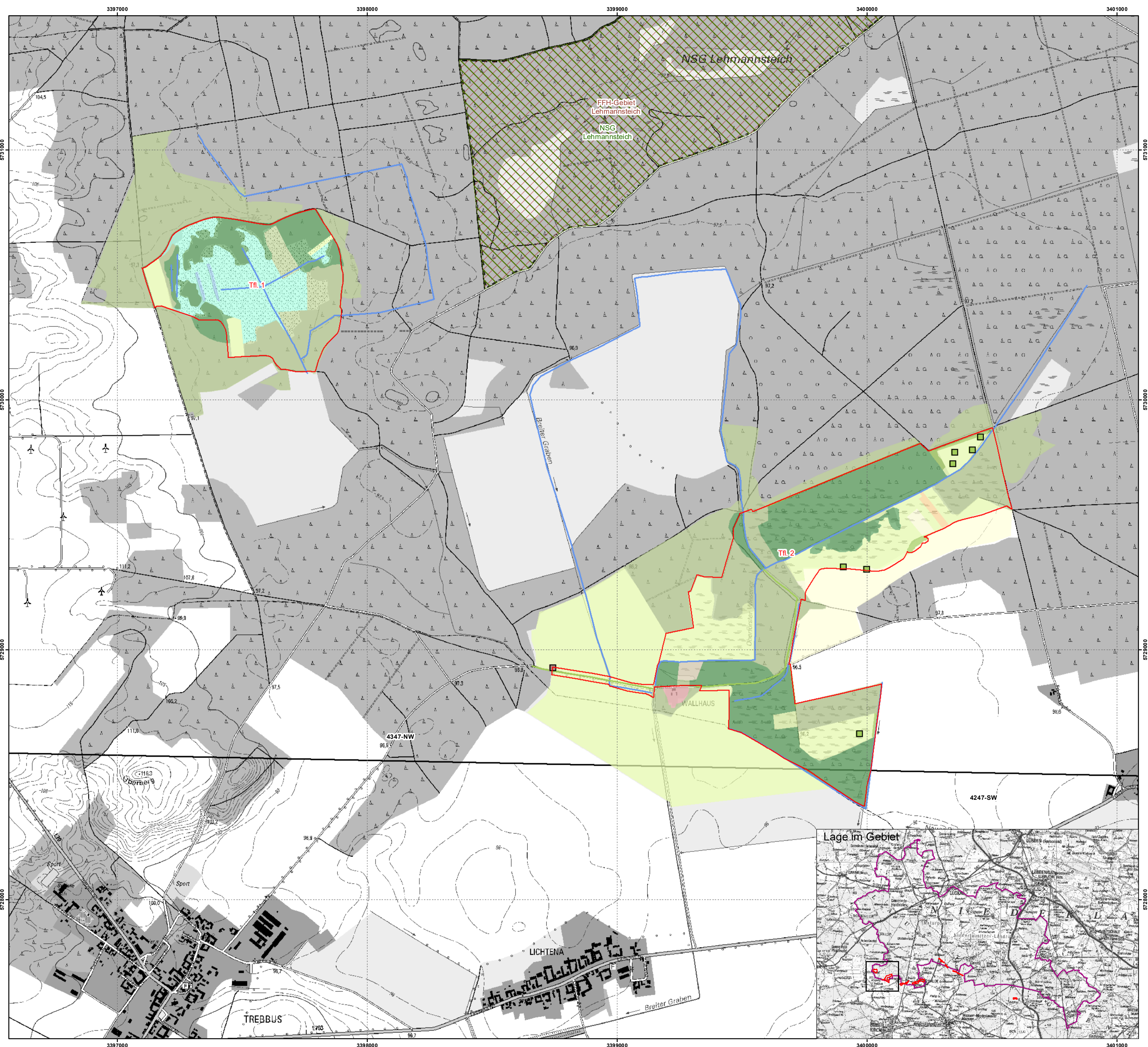
Karte 1: Landnutzung und Schutzgebiete

Blatt-Nr.: 1 von 4



Bearbeitung: Arge Szamatolski / Stadt und Land / Alnus / Peschel
Stand: 31.01.2022
Kartographie: Dr. Szamatolski Schrickel Planungsgesellschaft mbH

Auftraggeber: Landesamt für Umwelt, Seeburger Chaussee 2, 14476 Potsdam, OT Groß Glienicke
Auftragnehmer: Arge Szamatolski / Stadt und Land / Alnus / Peschel, o/o Dr. Szamatolski Schrickel Planungsgesellschaft mbH, Brunnenstr. 181, 10119 Berlin



Managementplan für das FFH-Gebiet
Kalkgruben und Niederungen bei Sonnewalde
(Landesnr.: 748, EU-Nr.: DE 4247-305)
Karte 1: Landnutzung und Schutzgebiete

Legende

FFH-Gebiet, mit Angabe der Teilflächennummer (TfL)

Landnutzung

- Stauwasser (einschließlich Uferbereiche, Röhrichte etc.)
- anthropogene Rohbodenstandorte und Ruderalfluren
- Moore und Sümpfe
- Gras- und Staudenfluren
- Trockenrasen
- Zwergstrauchheiden und Nadelgebüsche
- Laubgebüsche, Feldgehölze, Alleen, Baumreihen und Baumgruppen
- Wälder
- Forsten
- Äcker
- Biotope der Grün- und Freiflächen
- Bebaute Gebiete
- Verkehrsanlagen und Sonderflächen
- Fließgewässer
- Trockenrasen
- Laubgebüsche, Feldgehölze, Alleen, Baumreihen und Baumgruppen
- Laubgebüsche, Feldgehölze, Alleen, Baumreihen und Baumgruppen
- Forsten
- Sonderbiotope

Geschützte Teile von Natur und Landschaft

- Naturpark, (siehe auch Übersichtskarte)
- Naturschutzgebiete (NSG)
- Vogelschutzgebiete (SPA)
- Fauna-Flora-Habitate (FFH)
- Landschaftsschutzgebiete (LSG)

Wasserschutzgebiete im Land Brandenburg

Schutzzone

- Zone III A
- Zone III B

Blattschnitt TK 10

4347-NW Blattschnittnummer TK 10

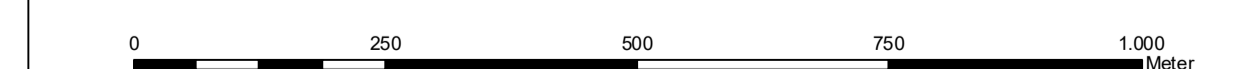
Datenquellen:
Geobasisdaten: LGB © GeoBasis-DE/LGB (2020), di-de/by-2-0
Geofachdaten: Datenlizenz Deutschland - Version 2.0
<https://www.geo.bund.de/GeoBasis-DE/LGB/2020-di-de/by-2-0>, Namensnennung "Landesamt für Umwelt Brandenburg";
<https://metaver.de/brandenburg/?docid=7DE3A549-769C-4F01-ASE6-B3E2D40975E>; FFH-Gebiete;
<https://metaver.de/brandenburg/?docid=AB2F53A4-A68E-413F-84C4-A972D2A2DAB8>; Schutzgebiete (NSG, LSG, GSG);
<https://metaver.de/brandenburg/?docid=58F18E6F3D2C-418E-83A4-04711747DA7D3>; Vogelschutzgebiete (SPA);
<https://metaver.de/brandenburg/?docid=657B712B-9009-49C0-8C91-A373AA87291A>; Wasserschutzgebiete;
Biotopklassen: Landesamt für Umwelt, 2016

Managementplan für das FFH-Gebiet Kalkgruben und Niederungen bei Sonnewalde (Landesnr.: 748, EU-Nr.: DE 4247-305)



Karte 1: Landnutzung und Schutzgebiete

Blatt-Nr.: 2 von 4



Maßstab 1:7.500

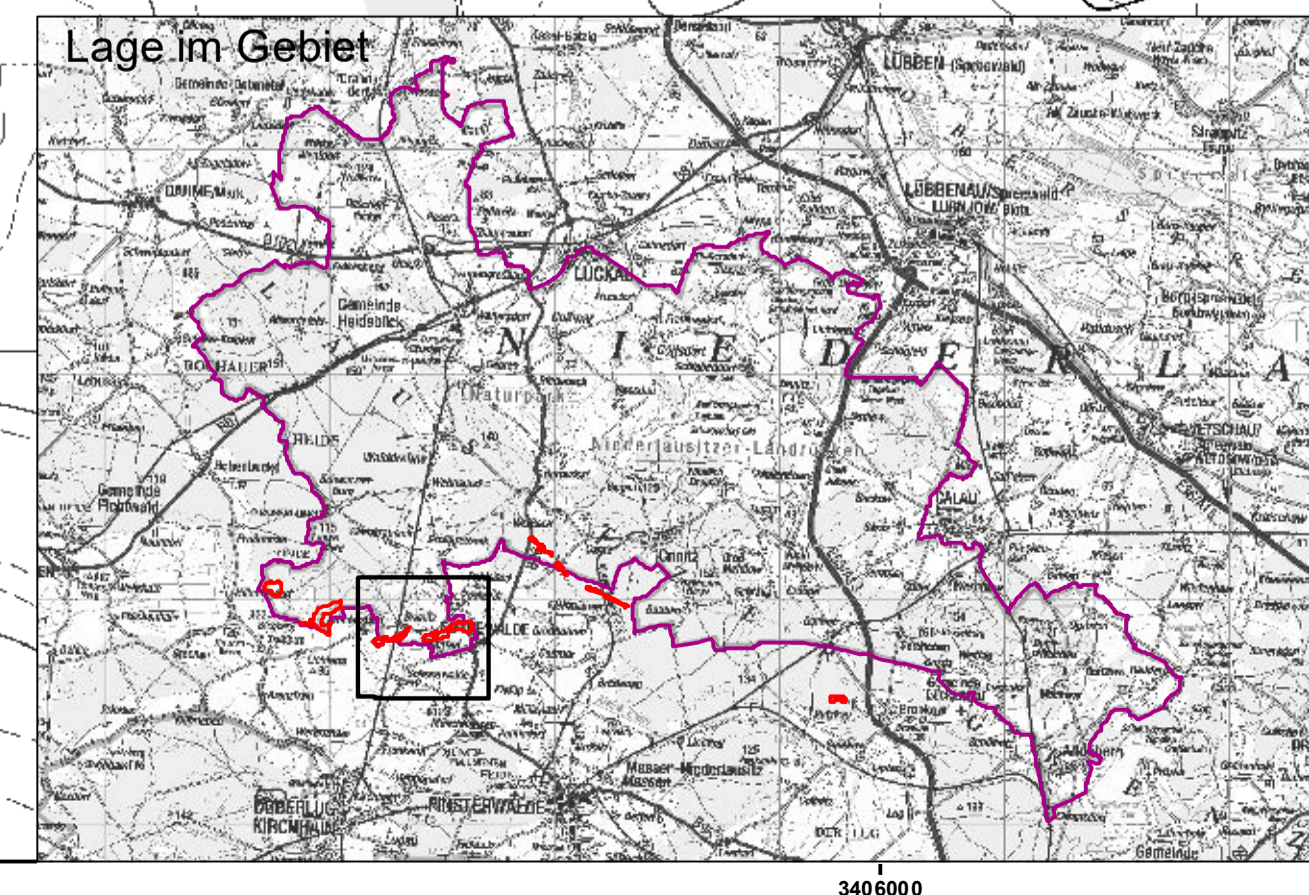
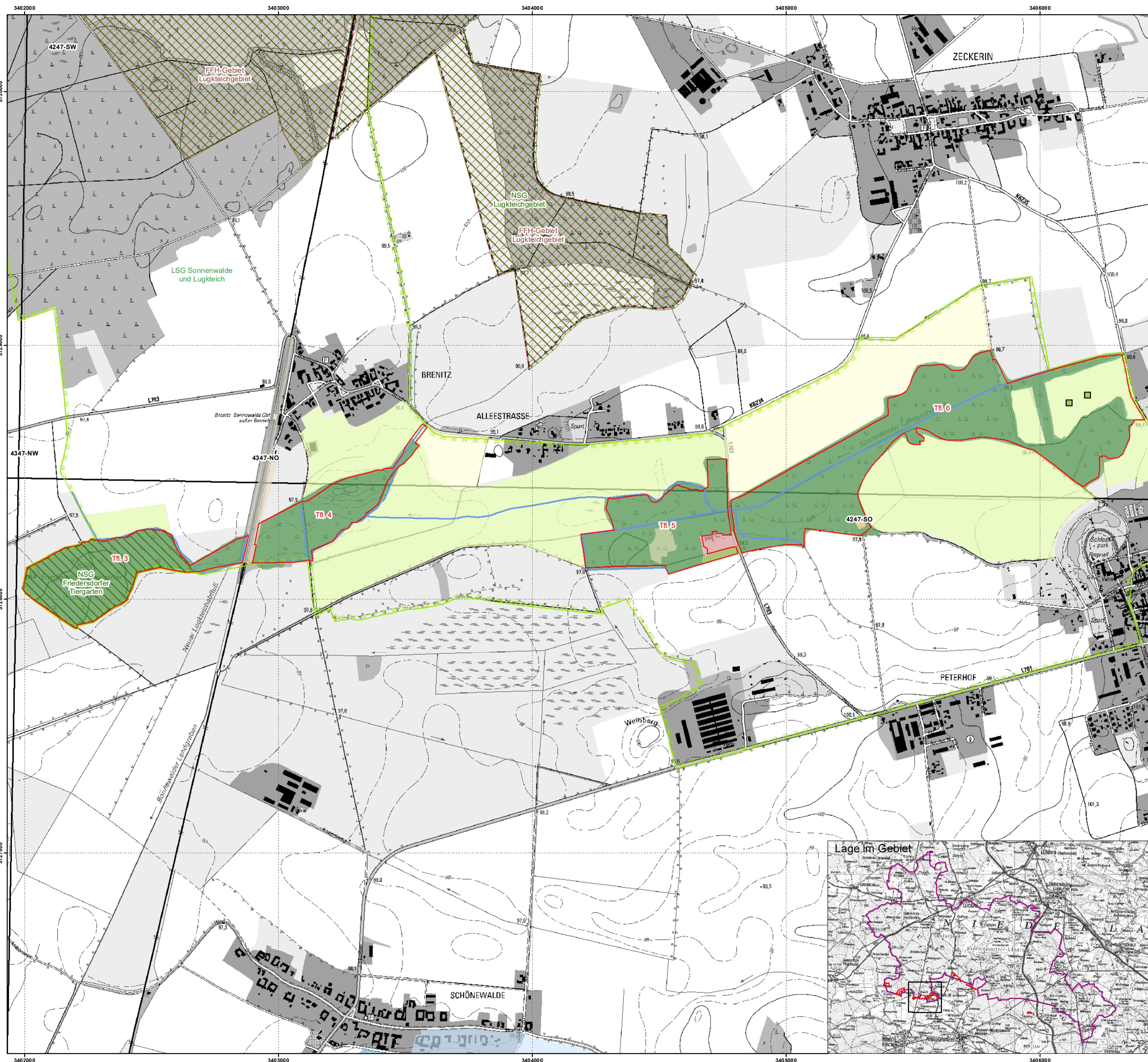
Bearbeitung: Arge Szamatolski / Stadt und Land / Alnus / Peschel

Stand: 31.01.2022

Kartographie: Dr. Szamatolski Schrickel Planungsgesellschaft mbH

Auftraggeber:
Landesamt für Umwelt
Seeburger Chaussee 2
14476 Potsdam, OT Groß Glienicke

Auftragnehmer:
Arge Szamatolski / Stadt und Land / Alnus / Peschel
o. Dr. Szamatolski Schrickel Planungsgesellschaft mbH
Brunnenstr. 181, 10119 Berlin



Managementplan für das FFH-Gebiet
Kalkgruben und Niederungen bei Sonnewalde
(Landesnr.: 748, EU-Nr.: DE 4247-305)
Karte 1: Landnutzung und Schutzgebiete

Legende

FFH-Gebiet, mit Angabe der Teilflächennummer (TfL.)

Landnutzung

- Ständigwässer (einschließlich Uferbereiche, Röhrichte etc.)
- anthropogene Rohbodenstandorte und Ruderaffuren
- Moore und Sümpfe
- Gras- und Staudenfluren
- Trockenrasen
- Zwergstrauchheiden und Nadelgebüsche
- Laubgebüsche, Feldgehölze, Alleen, Baumreihen und Baumgruppen
- Wälder
- Forsten
- Äcker
- Biotope der Grün- und Freiflächen
- Bebaute Gebiete
- Verkehrsanlagen und Sonderflächen
- Fließgewässer
- Trockenrasen
- Laubgebüsche, Feldgehölze, Alleen, Baumreihen und Baumgruppen
- Laubgebüsche, Feldgehölze, Alleen, Baumreihen und Baumgruppen
- Forsten
- Sonderbiotope

Geschützte Teile von Natur und Landschaft

- Naturpark, (siehe auch Übersichtskarte)
- Naturschutzgebiete (NSG)
- Vogelschutzgebiete (SPA)
- Fauna-Flora-Habitate (FFH)
- Landschaftsschutzgebiete (LSG)

Wasserschutzgebiete im Land Brandenburg

Schutzzone

- Zone III A
- Zone III B

Blattschnitt TK 10

4347-NW Blattschnittnummer TK 10

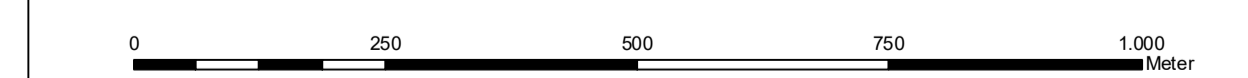
Datenquellen:
Geobasisdaten: LGB © GeoBasis-DE/LGB (2020), di-de/by-2-0
Geofachdaten: Datenlizenz Deutschland - Version 2.0
<https://www.geo.bund.de/DE/Geo/Geo-Daten/Geo-Daten-2-0/-di-de/by-2-0/-/main.namenennung/Landesamt%20f%C3%BCr%20Umwelt%20Brandenburg>
<https://metaview.de/freifeerzange/?docid=7DE3A549-769C-4F01-ASE6-B3E25D40975E>: FFH-Gebiete;
<https://metaview.de/freifeerzange/?docid=AB2F53A4-A68E-413F-84C4-A972D2A2DA0B>: Schutzgebiete (NSG, LSG, GSG);
<https://metaview.de/freifeerzange/?docid=58F18E5F932C-41AE-83A4-047117A7DA7D>: Vogelschutzgebiete (SPA);
<https://metaview.de/freifeerzange/?docid=657B7128-9009-49C0-8C91-A373AA97291A>: Wasserschutzgebiete;
Bioklassen: Landesamt für Umwelt, 2016

Managementplan für das FFH-Gebiet Kalkgruben
und Niederungen bei Sonnewalde (Landesnr.: 748, EU-Nr.: DE 4247-305)



Karte 1: Landnutzung und Schutzgebiete

Blatt-Nr.: 3 von 4



Maßstab 1:7.500

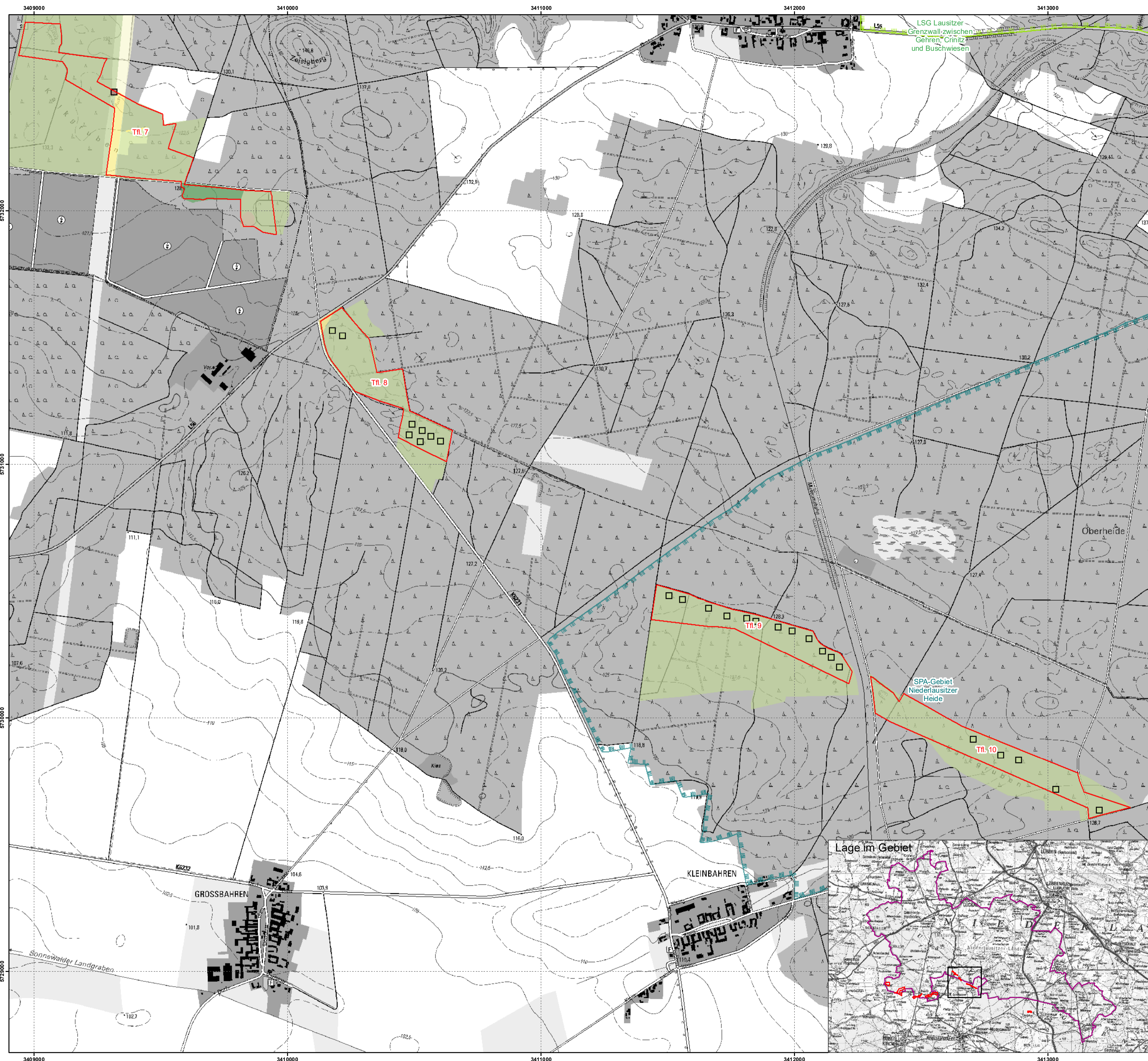
Bearbeitung: Arge Szamatolski / Stadt und Land / Alnus / Peschel

Stand: 31.01.2022

Kartographie: Dr. Szamatolski Schrickel Planungsgesellschaft mbH

Auftraggeber:
Landesamt für Umwelt
Seeburger Chaussee 2
14476 Potsdam, OT Groß Glienicke

Auftragnehmer:
Arge Szamatolski / Stadt und Land / Alnus / Peschel
o/ Dr. Szamatolski Schrickel Planungsgesellschaft mbH
Brunnenstr. 181, 10119 Berlin



Managementplan für das FFH-Gebiet
Kalkgruben und Niederungen bei Sonnewalde
(Landesnr.: 748, EU-Nr.: DE 4247-305)
Karte 1: Landnutzung und Schutzgebiete

Legende

FFH-Gebiet, mit Angabe der Teilflächennummer (TfL)

Landnutzung

- Stauwasser (einschließlich Uferbereiche, Röhrichte etc.)
- anthropogene Rohbodenstandorte und Ruderaffuren
- Moore und Sümpfe
- Gras- und Staudenfluren
- Trockenrasen
- Zwergstrauchheiden und Nadelgebüsche
- Laubgebüsche, Feldgehölze, Alleen, Baumreihen und Baumgruppen
- Wälder
- Forsten
- Äcker
- Biotope der Grün- und Freiflächen
- Bebaute Gebiete
- Verkehrsanlagen und Sonderflächen
- Fließgewässer
- Trockenrasen
- Laubgebüsche, Feldgehölze, Alleen, Baumreihen und Baumgruppen
- Laubgebüsche, Feldgehölze, Alleen, Baumreihen und Baumgruppen
- Forsten
- Sonderbiotope

Geschützte Teile von Natur und Landschaft

- Naturpark, (siehe auch Übersichtskarte)
- Naturschutzgebiete (NSG)
- Vogelschutzgebiete (SPA)
- Fauna-Flora-Habitate (FFH)
- Landschaftsschutzgebiete (LSG)

Wasserschutzgebiete im Land Brandenburg

Schutzzone

- Zone III A
- Zone III B

Blattschnitt TK 10

4347-NW Blattschnittnummer TK 10

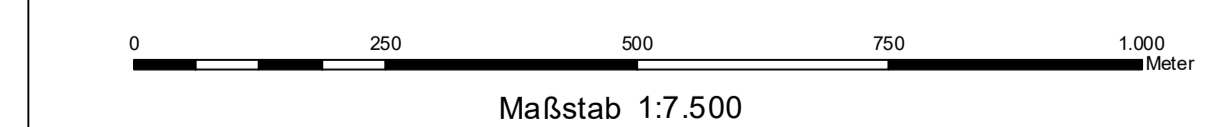
Datenquellen:
Geobasisdaten: LGB © GeoBasis-DE/LGB (2020), di-de/by-2-0
GeoFacdaten: Datenlizenz Deutschland - Version 2.0
<https://www.geo.de/geobase/geobase-by-2-0-di-de/by-2-0>; Namensnennung "Landesamt für Umwelt Brandenburg";
<https://metaver.de/ffh/ffhangeige/?docid=7DE3A549-769C-4F01-ASE6-B3E25D40975E>; FFH-Gebiete;
<https://metaver.de/ffh/ffhangeige/?docid=AB2F53A4-A68E-413F-84C4-A972D2A2DAB8>; Schutzgebiete (NSG, LSG, GSG);
<https://metaver.de/ffh/ffhangeige/?docid=588F18E6-F02C-41AE-83A4-047117A7DA7D>; Vogelschutzgebiete (SPA);
<https://metaver.de/ffh/ffhangeige/?docid=657B7128-9009-49C0-8C91-A373AA87291A>; Wasserschutzgebiete;
Bioklassen: Landesamt für Umwelt, 2016

Managementplan für das FFH-Gebiet Kalkgruben
und Niederungen bei Sonnewalde (Landesnr.: 748, EU-Nr.: DE 4247-305)



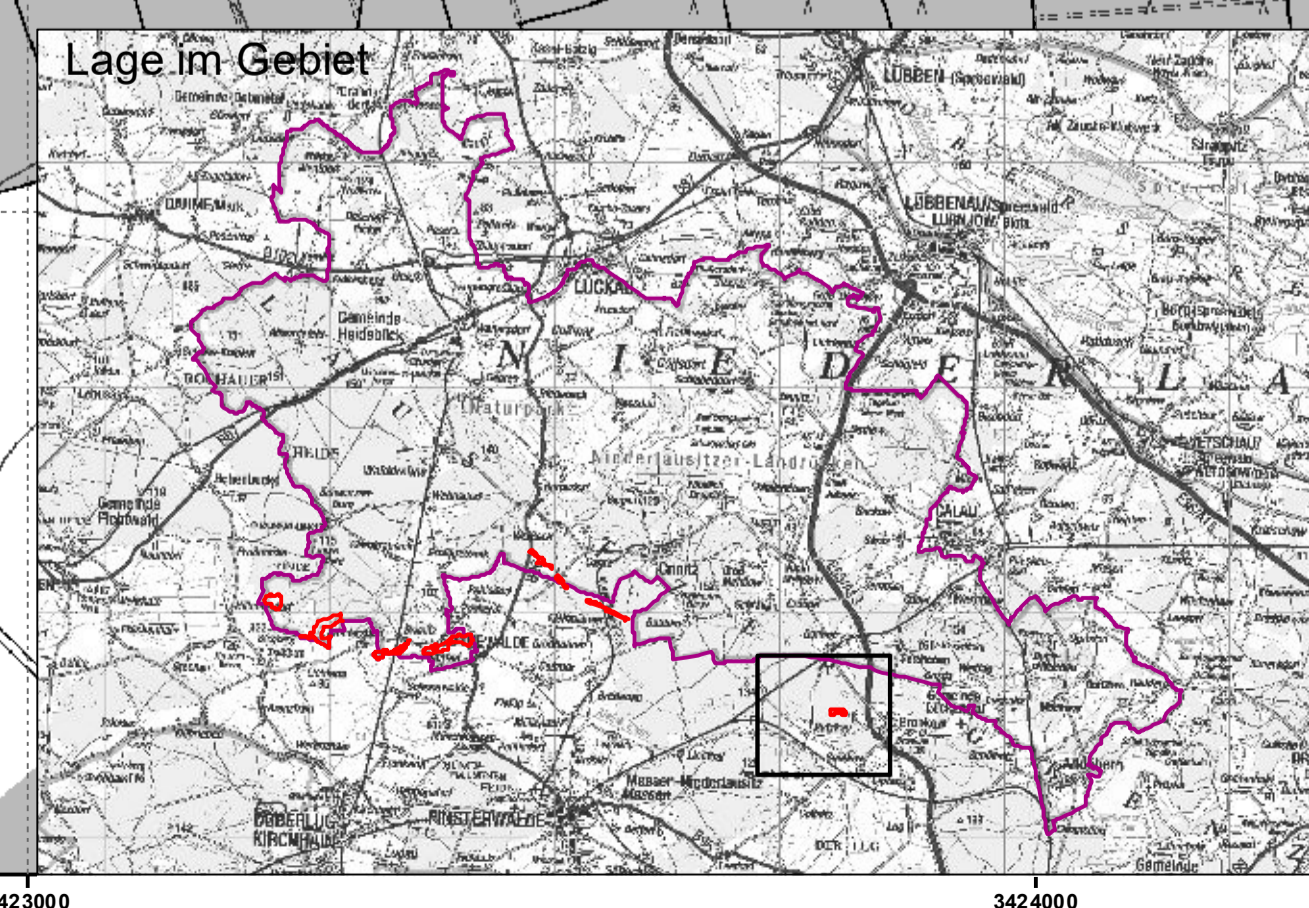
Karte 1: Landnutzung und Schutzgebiete

Blatt-Nr.: 4 von 4



Bearbeitung: Arge Szamatolski / Stadt und Land / Alnus / Peschel
Stand: 31.01.2022
Kartographie: Dr. Szamatolski Schrickel Planungsgesellschaft mbH

Auftraggeber: Landesamt für Umwelt, Seeburger Chaussee 2, 14476 Potsdam, OT Groß Glienicke
Auftragnehmer: Arge Szamatolski / Stadt und Land / Alnus / Peschel, o/o Dr. Szamatolski Schrickel Planungsgesellschaft mbH, Brunnenstr. 181, 10119 Berlin



FFH-Gebiet Kleine
Eieler oberhalb
Doberlug-Kirchhain