

# Managementplan für das FFH-Gebiet Kleine Elster und Schackeniederung (Landesnr.: 749, EU-Nr.: DE 4447-308) Zusatzkarte: Biotypen Blatt 1 von 3

**Legende**

FFH-Gebiet

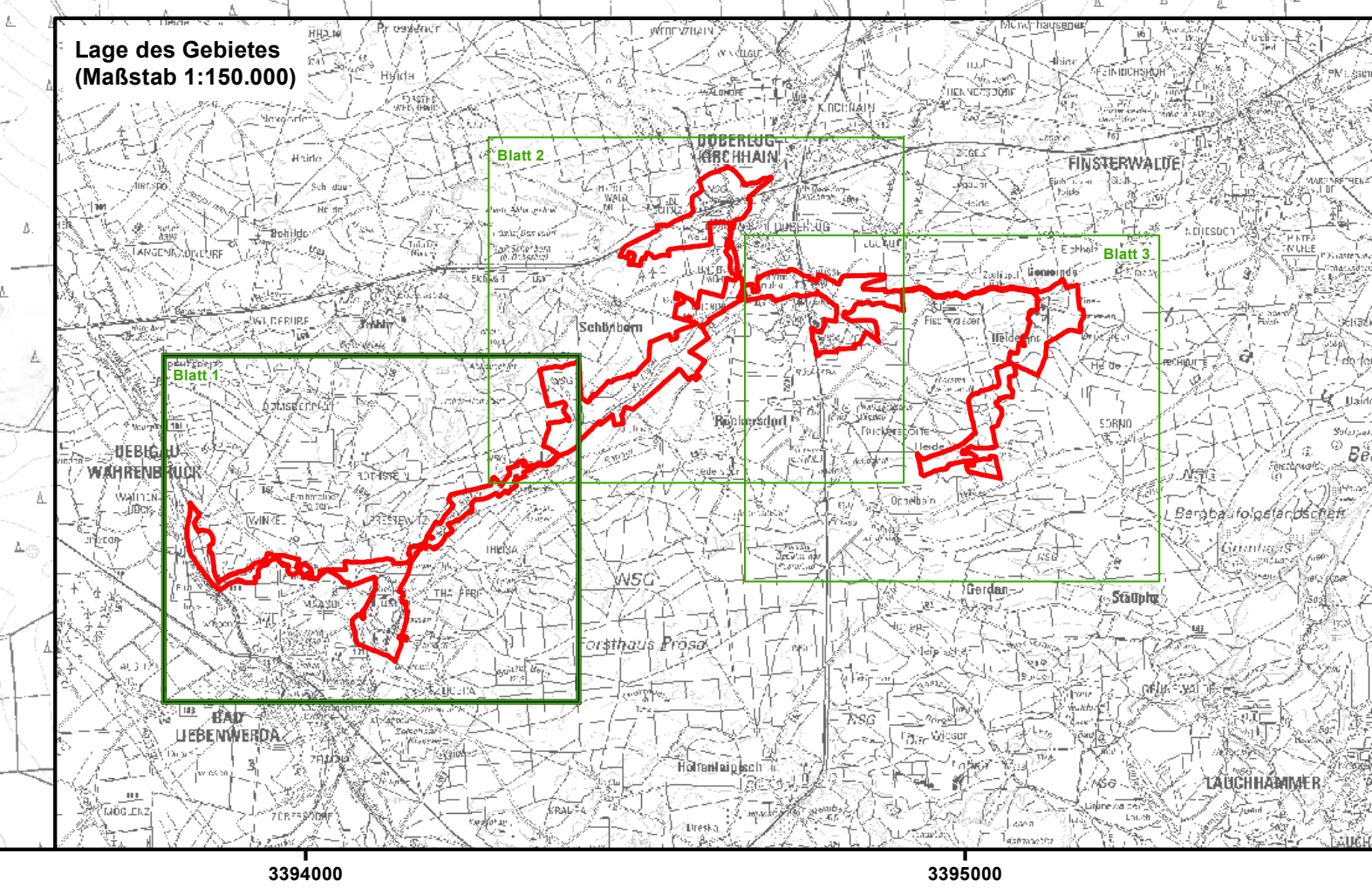
**Biotypen**

Quellen, Bäche, Flüsse und Ströme; naturnah	temporäre und ganzjährig wasserführende Kleingewässer
Bäche, Flüsse und Ströme; naturnah	anthropogene Gewässer und periodisch trockenfallende Abschnitte
Kanäle und Gräben	Röhrichtgesellschaften
anthropogene Rohbodenstandorte und Ruderalfluren	rufale Pionier-, Gras- und Staudenfluren
saure Arm- und Zwischennorre (gehölzfrei)	Saugnieder der nährstoffreichen Moore und Sümpfe
Röhrichte der nährstoffreichen Moore und Sümpfe	nährstoffreiche Moore und Sümpfe (> 10% Gehölzdeckung)
Gras- und Staudenfluren	Frischwiesen, -weiden und Scherrasen
Großseggenwiesen	Grünlandbrachen und Staudenfluren feuchter Standorte
Feuchtwiesen nährstoffreicher Standorte	Grünlandbrachen und Staudenfluren fischer Standorte
wechsellagerndes Auenrand; Feuchtwiesen und Flüssen; wiedervernässtes Grasland	Intensivgrasland
Laubgehölze; Feldgehölze	Alleen und Baumreihen
Solitäräume und Baumgruppen	Eichen-Hainbuchenwälder; Ahorn-Eschenwälder
Moos- und Bruchwälder	Eichenmischwälder
Erlen-Eschenwälder	Rotbuchenwälder
Rudungen; Schreien; junge Aufforstungen	Kiefernwälder trockenwarmer Standorte
Vorwälder	naturnahe Laubwälder
Laubholzforsten	Nadelholzforsten
Laubholzforsten mit Nadelholzanteil	Laubholzforsten mit Laubholzanteil
Äcker	extensiv genutzte Äcker
intensiv genutzte Äcker	Ackerbrachen
Gärten	Sport-, Freizeit- und Erholungsanlagen
geomorphologische, anthropogene und kulturlandschaftliche Sonderbiotope	Siedlungsbiotope mit hohem Grünflächenanteil
Siedlungsbiotope	Sonderformen der Bauflächen mit Verdacht auf Lebensraumfunktion
Verkehrsrflächen	genutzte Sonderflächen; Deponien
Kanäle und Gräben	Landreitgräben
anthropogene Rohbodenstandorte und Ruderalfluren	Waldmantel
Alleen und Baumreihen	
Verkehrsrflächen	
Standwässer und Quellen	temporäre und ganzjährig wasserführende Kleingewässer
anthropogene Gewässer und periodisch trockenfallende Abschnitte	anthropogene Rohbodenstandorte und Ruderalfluren
saure Arm- und Zwischennorre (gehölzfrei)	Gras- und Staudenfluren
Gras- und Staudenfluren	Großseggenwiesen
Laubgehölze; Feldgehölze	Solitäräume und Baumgruppen

0566 Flächen-ID (Kurzbezeichnung; letzte 4 Ziffern des PK-Ident)  
Biotypencode

0597 Flächen-ID (Kurzbezeichnung; letzte 4 Ziffern des PK-Ident)  
Biotypencode, gesetzlich geschütztes Biotop

Kartierzeitraum 05/2016 bis 03/2020



Blattschnitt: 4446NW, 4446SW (Südwesten); 4446SO (Süden); 4446NO, 4447NW, 4347SW (Zentral); 4347SO, 447NO (Östen)

Datenquellen:  
DTK10g (Stand 2011), DTK100g; © GeoBasis-DE/LEB (2018), dl-deby-2-0;  
Biotope: Datenbank der Brandenburg-Biotopkartierung, MYOTIS 2020;  
FFH-Gebietsgrenzen: LFU, 2017

Managementplan für das FFH-Gebiet  
Kleine Elster und Schackeniederung (Landesnr.: 749, EU-Nr.: DE 4447-308)

Zusatzkarte: Biotypen  
Blatt 1 von 3

0 250 500 750 1.000  
Maßstab 1:10.000

Barbearbeitung: Susanne Gerst (MYOTIS - Büro für Landschaftsökologie)  
Stand: 23.08.2021  
Kartographie: Diana Borchert (MYOTIS - Büro für Landschaftsökologie)

Auftraggeber:  
Landesamt für Umwelt  
Seeburger Chaussee 2  
14478 Potsdam, OT Groß Glienicke

Auftragnehmer:  
MYOTIS - Büro für Landschaftsökologie  
Dipl. Ing. (FH) Burkhard Lehmann  
Mädgauer Straße 23  
06112 Halle



# Managementplan für das FFH-Gebiet Kleine Elster und Schackeniederung (Landesnr.: 749, EU-Nr.: DE 4447-308) Zusatzkarte: Biotoptypen Blatt 2 von 3

## Legende

FFH-Gebiet

## Biotoptypen

- |  |  |  |   |
|--|--|--|---|
|  | Quellen, Bäche, Flüsse und Ströme; naturnah  |  | temporäre und ganzjährig wasserführende Kleingewässer           |
|  | Bäche, Flüsse und Ströme; naturnah   |  | anthropogene Gewässer und periodisch trockenfallende Abschnitte |
|  | Kanäle und Gräben  |  | Röhrichtgesellschaften  |
|  | anthropogene Rohbodenstandorte und Ruderalfluren                                     |  | rufale Pionier-, Gras- und Staudenfluren                        |
|  | saurer Arm- und Zwischenmoore (gehölzfrei)   |  | Seggenriede der nährstoffreichen Moore und Sümpfe               |
|  | Röhrichte der nährstoffreichen Moore und Sümpfe                                      |  | nährstoffreiche Moore und Sümpfe (> 10% Gehölzdeckung)          |
|  | Gras- und Staudenfluren  |  | Frischwiesen, -weiden und Scherrasen                            |
|  | Größeneggenwiesen  |  | Grünlandbrachen und Staudenfluren                               |
|  | Fauchwiesen nährstoffarmer Standorte   |  | Grünlandbrachen und Staudenfluren                               |
|  | Fauchwiesen nährstoffreicher Standorte   |  | Intensivgrasland  |
|  | wechsellagerndes Ausengrünland; Fruchtweiden und Flüssen; wiedenvermischtes Grasland |  |   |
|  | Laubgehölze; Feldgehölze   |  | Alleen und Baumreihen   |
|  | Solitärbäume und Baumgruppen   |  |   |
|  | Moor- und Bruchwälder  |  | Eichen-Hainbuchenwälder; Ahorn-Eichenwälder                     |
|  | Erlen-Eichen-Wälder;   |  | Eichenmischwälder   |
|  | Rotbuchenwälder  |  |   |
|  | Rudungen; Scheitern; junge Aufforstungen   |  | Kiefernwälder trockenwarmer Standorte                           |
|  | Vorwälder  |  | naturnahe Laubwälder  |
|  | Laubholzforsten  |  | Nadelholzforsten  |
|  | Laubholzforsten mit Nadelholzanteil  |  | Nadelholzforsten mit Laubholzanteil                             |
|  | Äcker  |  | extensiv genutzte Äcker   |
|  | intensiv genutzte Äcker  |  | Ackerbrachen  |
|  | Gärten   |  | Sport-, Freizeit- und Erholungsanlagen                          |
|  | geomorphologische, anthropogene und kulturelle Sonderbiotope                         |  | Siedlungsbiotope mit hohem Grünflächenanteil                    |
|  | Siedlungsbiotope   |  | Sonderformen der Bauflächen mit Verdacht auf Lebensraumfunktion |
|  | Verkehrsfächen   |  | genutzte Sonderflächen; Deponien                                |
|  | Kanäle und Gräben  |  | Landreitgräben  |
|  | anthropogene Rohbodenstandorte und Ruderalfluren                                     |  | Waldmäntel  |
|  | Alleen und Baumreihen  |  | Ständewässer und Quellen  |
|  | Verkehrsfächen   |  | temporäre und ganzjährig wasserführende Kleingewässer           |
|  |  |  | anthropogene Rohbodenstandorte und Ruderalfluren                |
|  |  |  | Gras- und Staudenfluren   |
|  |  |  | Großseggenwiesen  |
|  |  |  | Solitärbäume und Baumgruppen                                    |

0566 Flächen-ID (Kurzbezeichnung; letzte 4 Ziffern des PK-Ident) Biotypencode  
08806  
0597 Flächen-ID (Kurzbezeichnung; letzte 4 Ziffern des PK-Ident) Biotypencode, gesetzlich geschütztes Biotop  
045621

Kartierzeitraum 05/2016 bis 03/2020

Blattschnitt: 4446N, 4446SW (Südwesten); 4446S (Süden); 4446NO, 4447NW, 4347SW (Zentral); 4347SO, 447N (Östen)  
Datenquellen: DTK10g (Stand 2011), DTK100g; GeoBasis-DE/EG (2018), di-de/by-2-0; Biotope: Datenbank der Brandenburg Biotopekartierung, MYOTIS 2020; FFH-Gebietsgrenzen: LUJ, 2017

Managementplan für das FFH-Gebiet  
Kleine Elster und Schackeniederung (Landesnr.: 749, EU-Nr.: DE 4447-308)

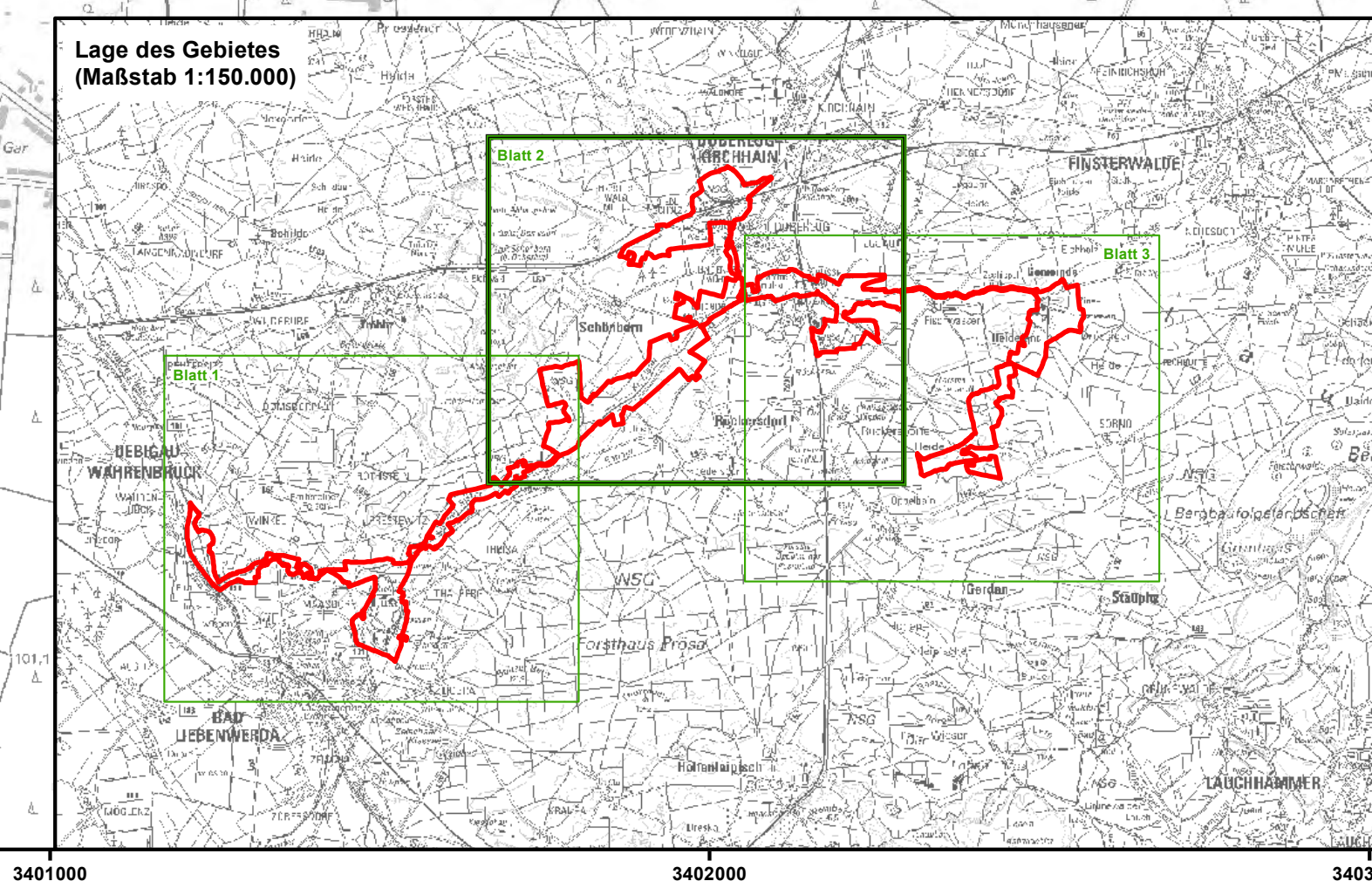
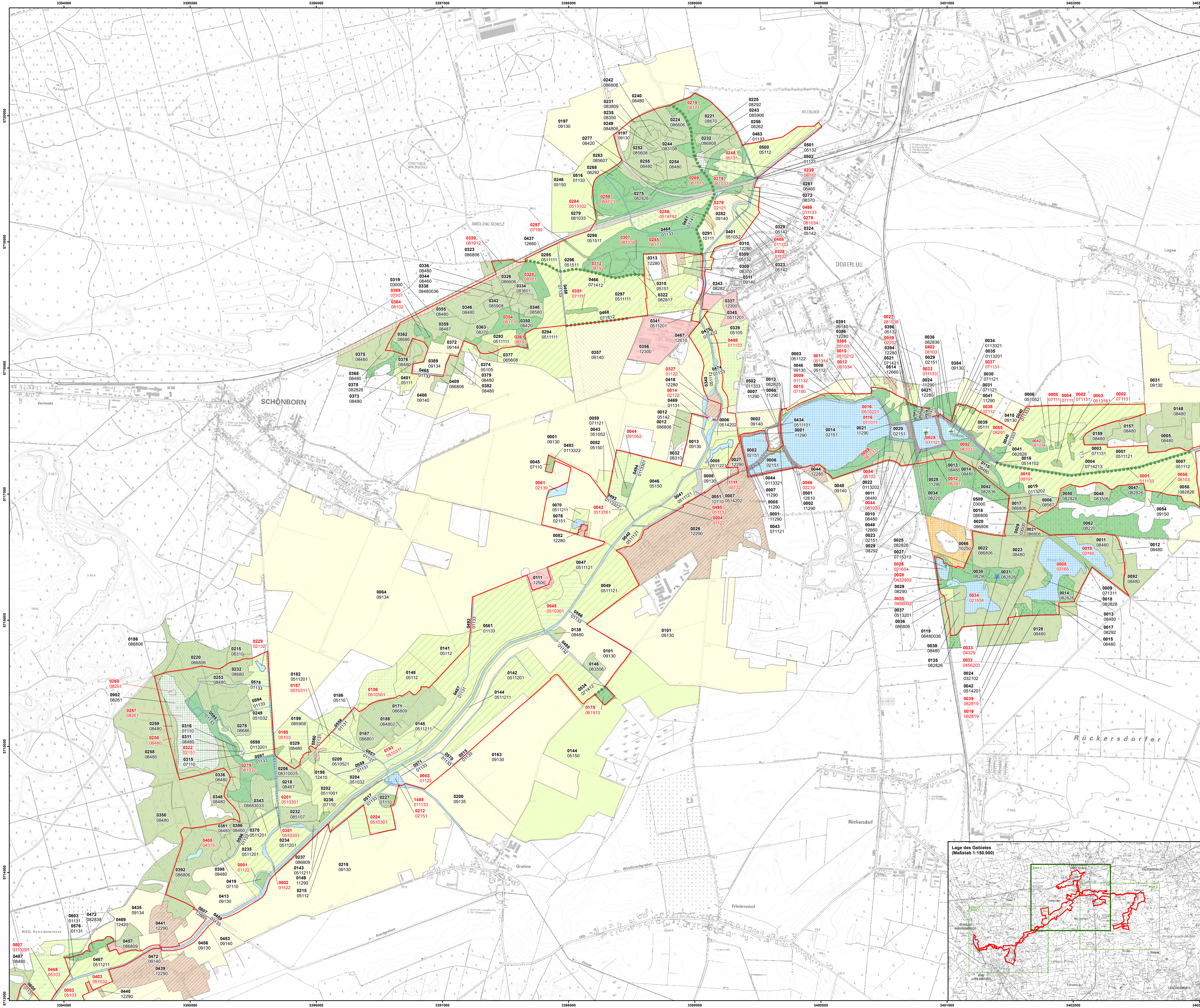
Zusatzkarte: Biotoptypen  
Blatt 2 von 3

Maßstab 1:10.000  
0 250 500 750 1.000 Meter

Bearbeitung: Susanne Gerst (MYOTIS - Büro für Landschaftsökologie)  
Stand: 23.08.2021  
Kartographie: Diana Borchert (MYOTIS - Büro für Landschaftsökologie)

Auftraggeber: Landesamt für Umwelt  
Seeburger Chaussees 2  
14478 Potsdam, OT Groß Glienicke

Auftragnehmer: MYOTIS - Büro für Landschaftsökologie  
Dipl. Ing. (FH) Burkhard Lehmann  
Mädgeburger Straße 23  
06112 Halle





**Managementplan für das FFH-Gebiet  
Kleine Elster und Schackeniederung  
(Landesnr.: 749, EU-Nr.: DE 4447-308)**

**Zusatzkarte: Biotoptypen**

Blatt 3 von 3

**Legende**



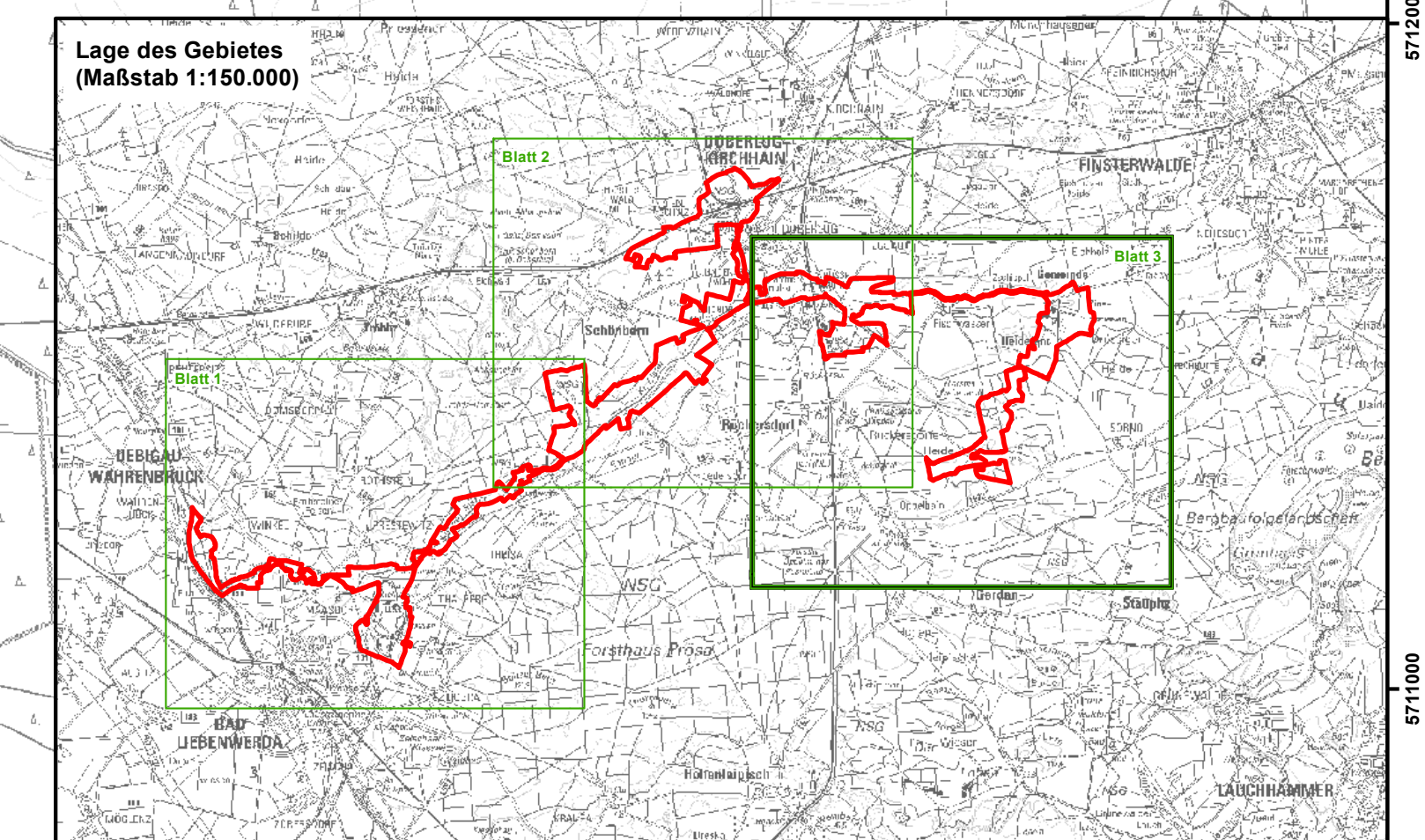
**Biotoptypen**

- |  |   |
|--|---|
| Quellen, Bäche, Flüsse und Ströme; naturnah  | temporäre und ganzjährig wasserführende Kleingewässer           |
| Bäche, Flüsse und Ströme; naturnah   | anthropogene Gewässer und periodisch trockenfallende Abschnitte |
| Kanäle und Gräben  | Röhrichtgesellschaften  |
| anthropogene Robbendestandorte und Ruderalflächen                                      | ruderaler Pionier-, Gras- und Staudenfluren                     |
| saure Arm- und Zwischennöhre (gehölzfrei)  | Seggenriede der nährstoffreichen Moore und Sümpfe               |
| Röhrichte der nährstoffreichen Moore und Sümpfe  | nährstoffreiche Moore und Sümpfe (> 10% Gehölzdeckung)          |
| Gras- und Staudenfluren  | Frischwiesen, -weiden und Scherrasen                            |
| Großseggenwiesen   | Grünlandbrachen und Staudenfluren feuchter Standorte            |
| Feuchtwiesen nährstoffarmer Standorte  | Grünlandbrachen und Staudenfluren fischer Standorte             |
| Feuchtwiesen nährstoffreicher Standorte  | Intensivgrasland  |
| wechselfeuchtes Auwegründland; Feuchtwiesen und Flusenniederweidenverfestetes Grasland | Solitärbäume und Baumgruppen                                    |
| Laubgehölze; Feldgehölze   | Alleen und Baumreihen   |
| Solitärbäume und Baumgruppen   | Eichen-Hainbuchenwälder; Ahorn-Eschenwälder                     |
| Moos- und Bruchwälder  | Eichenwälder  |
| Erlen-Eschenwälder;  | Rotbuchenwälder   |
| Rotbuchenwälder  | Kiefernwälder trockenwarmer Standorte                           |
| Rudungen; Schotter-; junge Aufstufungen;   | naturnahe Laubwälder  |
| Vorwälder  | Nadelholzforsten  |
| Laubholzforsten  | Nadelholzforsten mit Laubholzanteil                             |
| Laubholzforsten mit Nadelholzanteil  | extensiv genutzte Äcker   |
| Äcker  | Ackerbrachen  |
| intensiv genutzte Äcker  | Sport-, Freizeit- und Erholungsanlagen                          |
| Gärten   | Siedlungsbiotope mit hohem Grünflächenanteil                    |
| geomorphologische, anthropogene und kulturlandschaftliche Sonderbiotope                | Sonderformen der Bauflächen mit Verdacht auf Lebensraumfunktion |
| Siedlungsbiotope   | genutzte Sonderflächen; Deponien                                |
| Verkehrsflächen  |   |

- |   |   |
|---|---|
| Kanäle und Gräben   | anthropogene Robbendestandorte und Ruderalflächen     |
| Alleen und Baumreihen   | Landreitgräben  |
| Verkehrsflächen   | Waldmantel  |
| Ständewässer und Quellen  | temporäre und ganzjährig wasserführende Kleingewässer |
| anthropogene Gewässer und periodisch trockenfallende Abschnitte | anthropogene Robbendestandorte und Ruderalflächen     |
| saure Arm- und Zwischennöhre (gehölzfrei)                       | Großseggenwiesen                                      |
| Gras- und Staudenfluren   | Solitärbäume und Baumgruppen                          |
| Laubgehölze; Feldgehölze  |   |

- |        |   |
|--------|---|
| 0566   | Flächen-ID (Kurzbezeichnung; letzte 4 Ziffern des PK-Ident) |
| 08806  | Biotoptypencode   |
| 0597   | Flächen-ID (Kurzbezeichnung; letzte 4 Ziffern des PK-Ident) |
| 045621 | Biotoptypencode, gesetzlich geschütztes Biotop              |

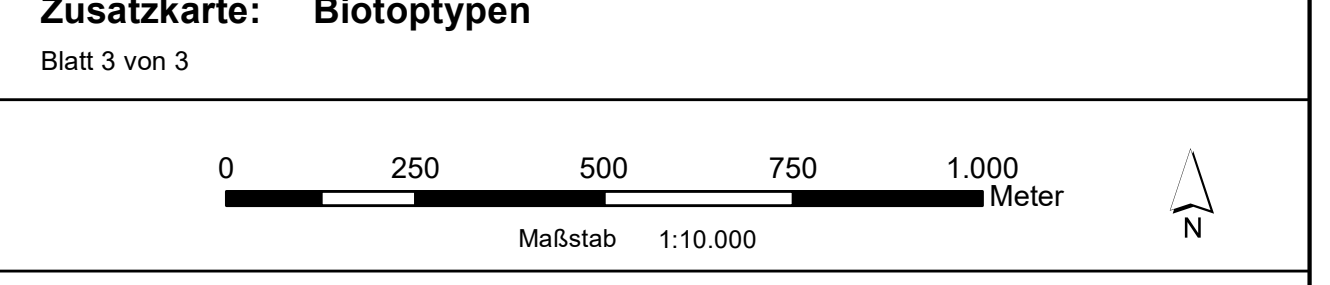
Kartierzeitraum 05/2016 bis 03/2020



Blattschnitt: 4446NW, 4446SW (Südwesten); 4446SO (Süden); 4446NO, 4447NW, 4347SW (Zentral); 4347SO, 447NO (Östen)  
 Datenquellen:  
 DTK10g (Stand 2011), DTK100g; © GeoBasis-DE/LGB (2018), di-deby-2-0;  
 Biotope: Datenbank der Brandenburger Biotopkartierung, MYOTIS 2020;  
 FFH-Gebietsgrenzen: LFU, 2017

Managementplan für das FFH-Gebiet  
 Kleine Elster und Schackeniederung (Landesnr.: 749, EU-Nr.: DE 4447-308)

Zusatzkarte: Biotoptypen  
 Blatt 3 von 3



Bearbeitung: Susanne Gerst (MYOTIS - Büro für Landschaftsökologie)  
 Stand: 23.08.2021  
 Kartographie: Diana Borchert (MYOTIS - Büro für Landschaftsökologie)  
 Auftraggeber:  
 Landesamt für Umwelt  
 Seeburger Chaussees 2  
 14478 Potsdam, OT Groß Glienicke  
 Auftragsnummer:  
 MYOTIS - Büro für Landschaftsökologie  
 Dipl.-Ing. (FH) Burkhard Lehmann  
 Magdeburger Straße 23  
 06112 Halle