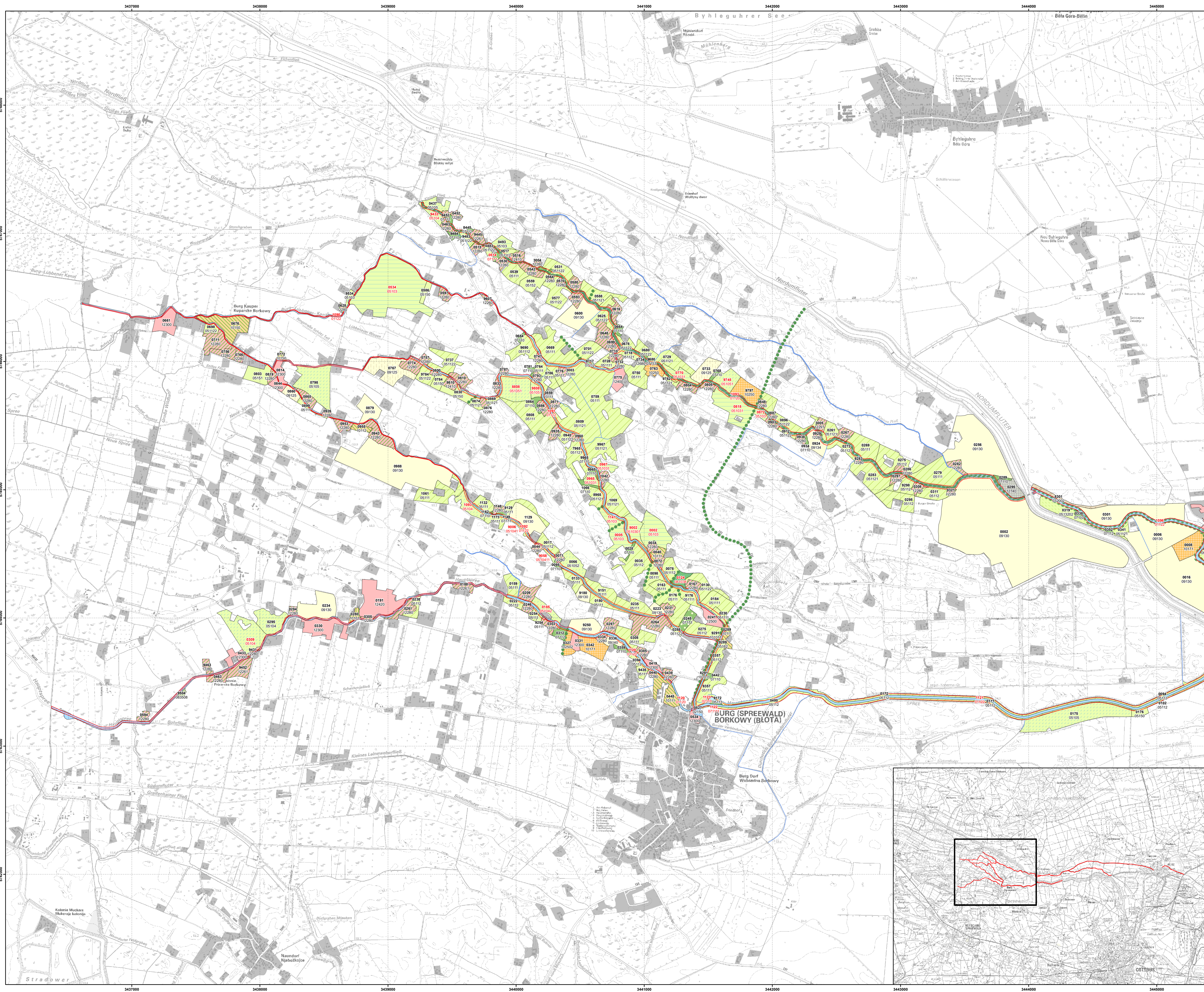


Managementplan für das FFH-Gebiet
 Spree zwischen Peitz und Burg
 Landesnr.: 756, EU-Nr.: DE 4151-301
 Zusatzkarte: Biotoptypen



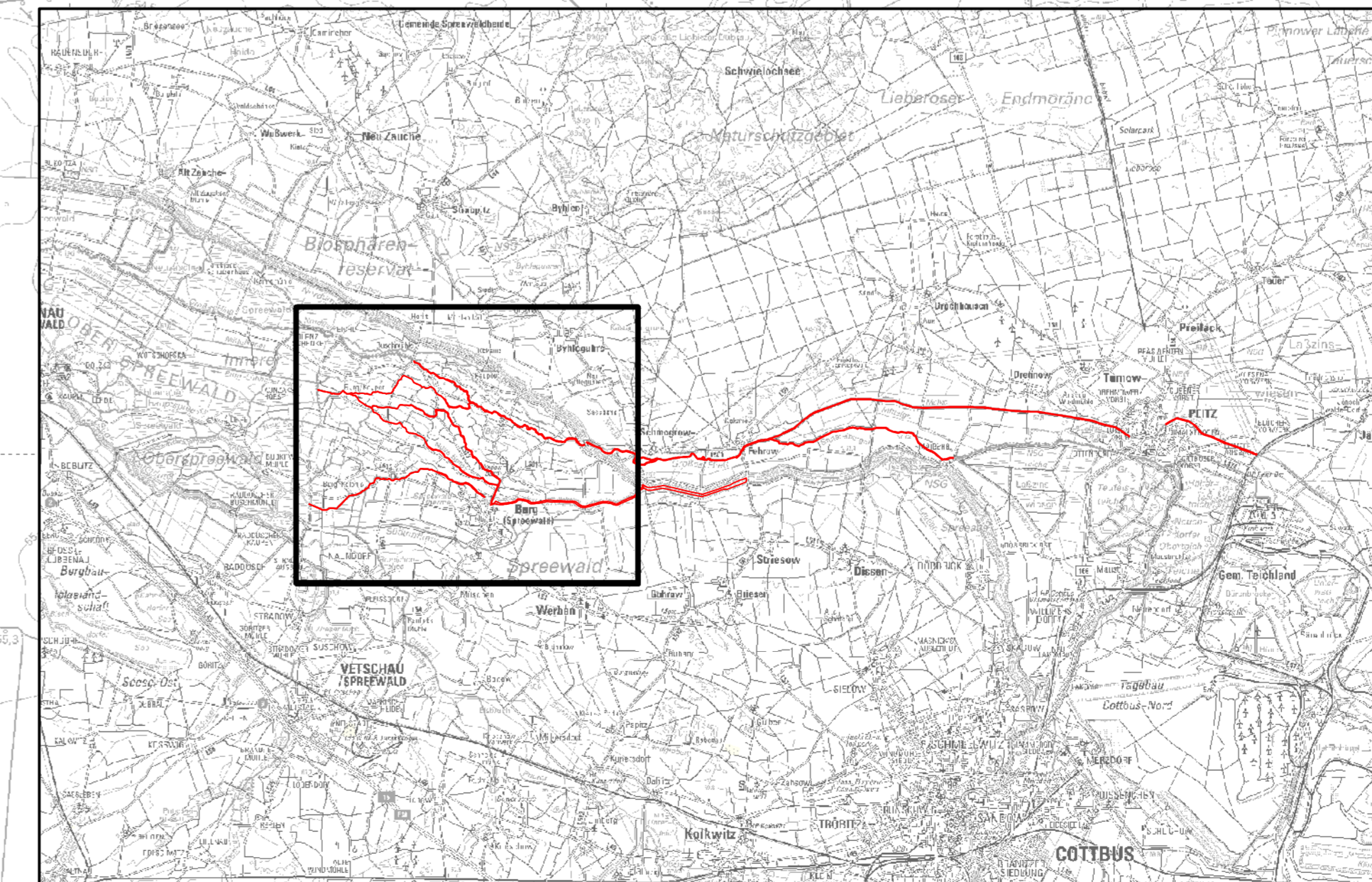
Legende

- FFH-Gebiet
- Biotoptypen**
- Fließgewässer
 - Quellen, Bäche, Flüsse und Ströme; naturnah
 - Seen, incl. Mooreseen; Altarme
 - anthropogene Gewässer und periodisch trockenfallende Abschnitte
 - ruderaler Pionier-, Gras- und Staudenfluren
 - Landreitgrasfluren
 - Gras- und Staudenfluren
 - Trockenrasen
 - Grünlandbrachen und Staudenfluren feuchter Standorte
 - Grünlandbrachen und Staudenfluren frischer Standorte
 - Feuchtwiesen nährstoffreicher Standorte
 - wechselfeuchtes Auengrünland; Feuchtwiesen und Flußrassen; wiedervernässtes Grasiand
 - Frischwiesen, -weiden und Scherrasen
 - Intensivgrasland
 - Sandtrockenrasen
 - basiphile Trocken- und Halbtrockenrasen, Steppenrasen
 - Laubgebüsch; Feldgehölze
 - Streubewiesen
 - Baumschulen; Obstbaumanlagen
 - Solitärbaume und Baumgruppen
 - Moor- und Bruchwälder
 - Vorwälder
 - naturnahe Laubwälder
 - Laubholzforsten
 - intensiv genutzte Äcker
 - extensiv genutzte Äcker
 - Ackerbrachen
 - Parkanlagen und Friedhöfe
 - Gärten
 - Sport-, Freizeit- und Erholungsanlagen
 - Siedlungsbiotope
 - Siedlungsbiotope mit hohem Grünflächenanteil
 - Verkehrsflächen
 - genutzte Sonderflächen; Deponien
 - Quellen, Bäche, Flüsse, Ströme und Altarme
 - Kanäle und Gräben
 - Sandtrockenrasen
 - Laubgebüsch, Feldgehölze, Hecken und Windschutzstreifen
 - Alleen und Baumreihen
 - Verkehrsflächen

0230/08480 Flächen-ID (Kurzbezeichnung: letzte 4 Ziffern des PK-Identif) Biotope
 0230/08480 Flächen-ID (Kurzbezeichnung: letzte 4 Ziffern des PK-Identif) Biotope
 gesetzlich geschütztes Biotope

Anmerkung zur Geobasis:
 Die Abgrenzung der FFH-Gebiete erfolgt auf einer Basis der DTK, die die Kartierung zur Managementplanung zugrunde liegenden Luftbilder und DTK. In der Karte bestehen daher teilweise Unstimmigkeiten zwischen der Biotopekartierung und der Geobasis. Maßgebend ist immer die Biotopekartierung, die die der Geobasis zugrunde liegende DTK als landwirtschaftliche Gegenbehalten nur generalisiert und weniger detailliert darstellt.

Datenquellen:
 DTK10: © GeoBasis-DE/IGL 2017, LV6 0317
 GeoBasis: GeoBasis-DE/IGL 2017, LV6 0317
 Landesamt für Umwelt Brandenburg: https://www.lfu.brandenburg.de/34549-7692-4f01-A565-83E35A087E, FFH-Gebiete
 Biotope und FFH-RT, LSJ, 2018
 Kartenzustand: 02/2018 - 09/2018



Managementplan für das FFH-Gebiet
 "Spree zwischen Peitz und Burg" (Landesnr.: 756, EU-Nr.: DE 4151-301)

Zusatzkarte: Biotoptypen
 Blatt 01

0 250 500 750 1.000 Meter
 Maßstab 1:10.000

Bearbeitung: Landschaft planen + bauen Berlin GmbH (T. Franz, S. Richter)
 Stand: 11.09.2021
 Kartographie: Landesamt für Umwelt Brandenburg

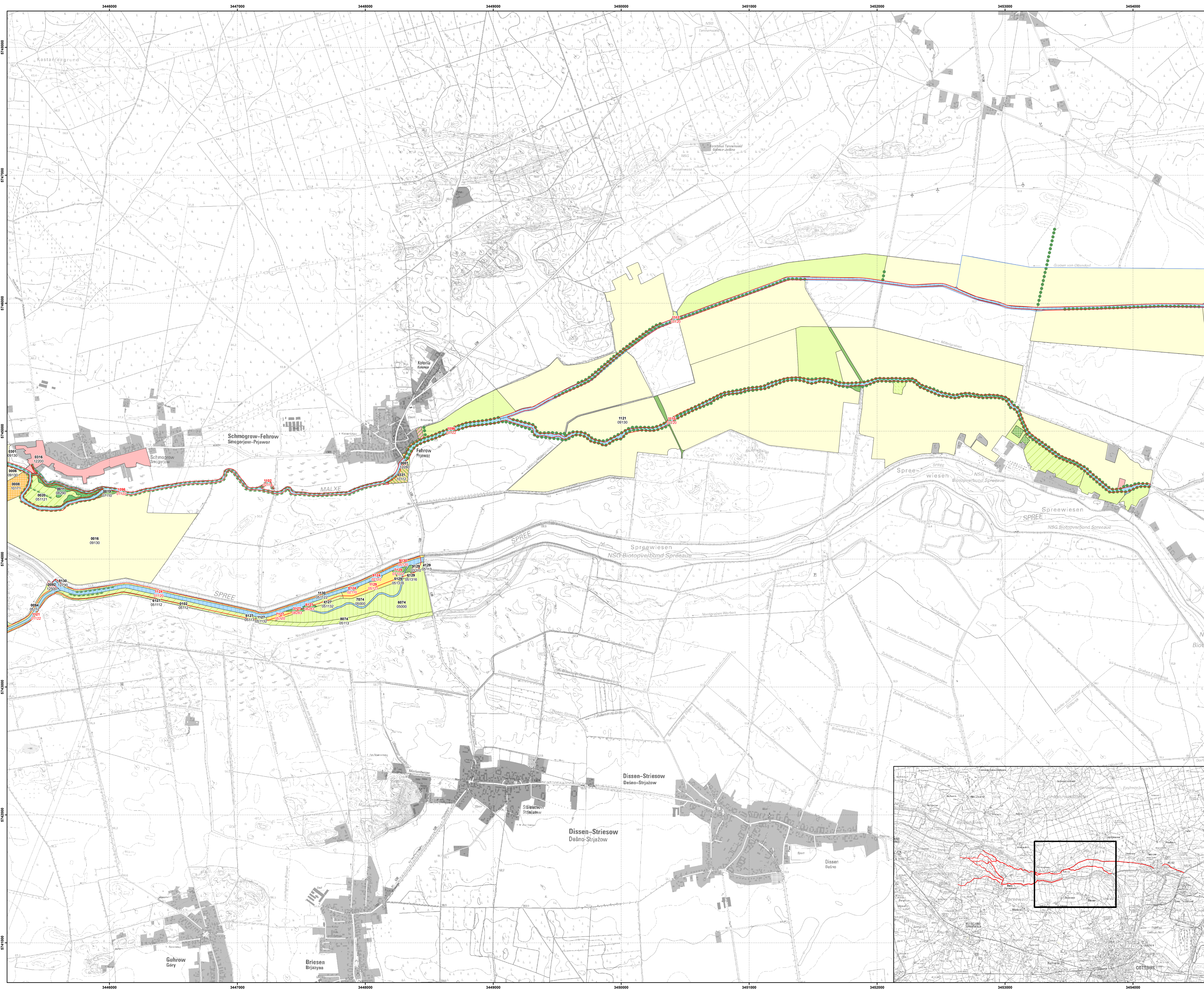
Auftraggeber: Landesamt für Umwelt
 Scharnweide 2
 14676 Peitz
 OT Groß Glesau

Auftragnehmer: Natur Nat GmbH
 Friedensallee 21
 15834 Rangsdorf
 14654 Suedde

Landchaftsplaner/baue: LB Planungsgruppe GmbH
 Berliner GmbH
 Schützenstraße 20
 14654 Berlin

Landchaftsplaner/baue: LB Planungsgruppe GmbH
 Escherstraße 1a
 15711 König Wusterhausen
 14635 Berlin

Managementplan für das FFH-Gebiet
 Spree zwischen Peitz und Burg
 Landesnr.: 756, EU-Nr.: DE 4151-301
 Zusatzkarte: Biotoptypen



Legende

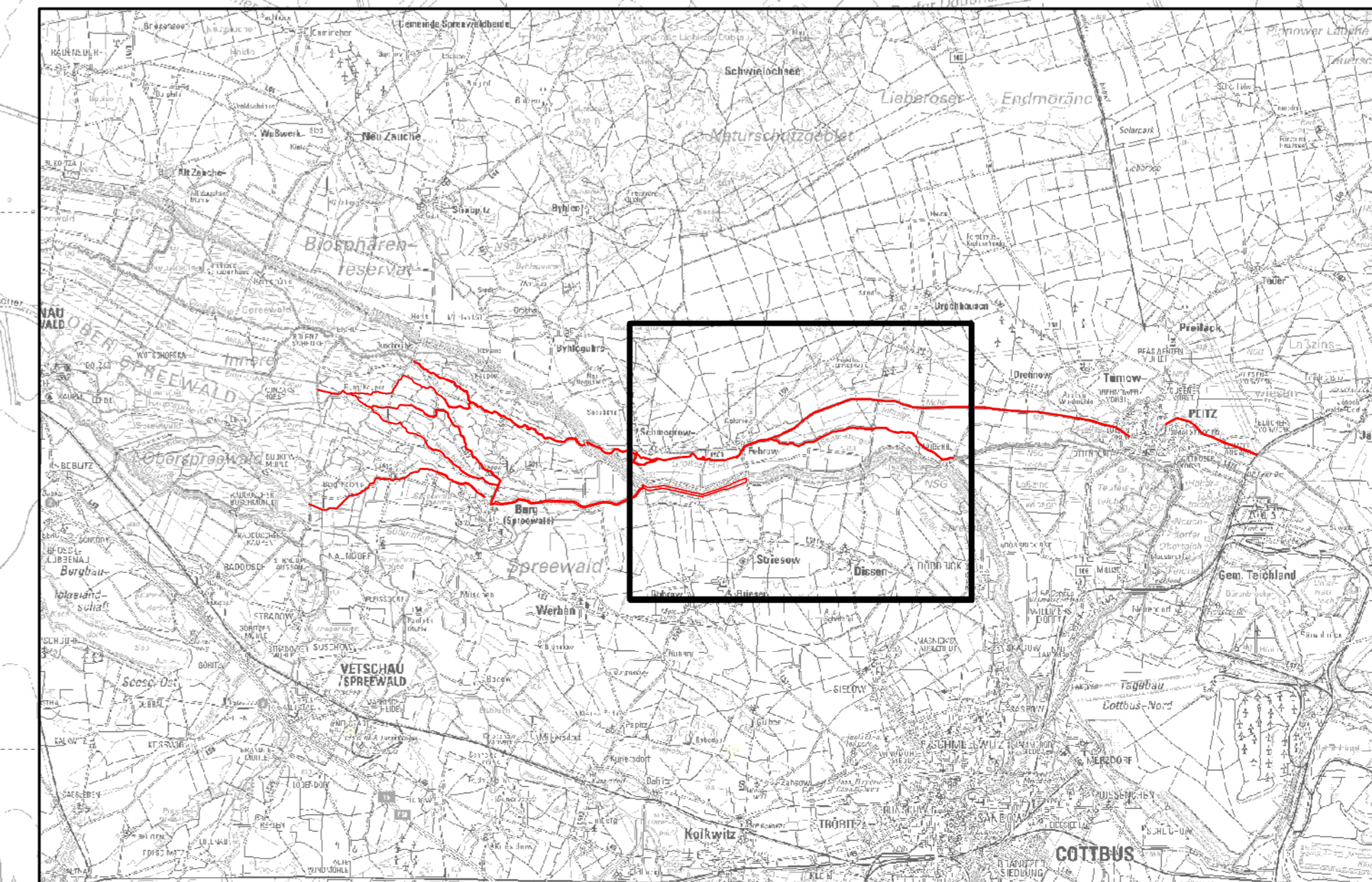
- FFH-Gebiet

- Biotoptypen**
- Fließgewässer
- Quellen; Bäche, Flüsse und Ströme; naturnah
- Seen, incl. Moorseen; Altarme
- anthropogene Gewässer und periodisch trockenfallende Abschnitte
- ruderales Pionier-, Gras- und Staudenfluren
- Landreitgrasfluren
- Gras- und Staudenfluren
- Trockenrasen
- Grünlandbrachen und Staudenfluren feuchter Standorte
- Grünlandbrachen und Staudenfluren feuchter Standorte
- Feuchtwiesen nährstoffreicher Standorte
- wechselfeuchtes Auengrünland; Feuchtwiesen und Flutrasen; wiedervernässtes Grasland
- Frischwiesen, -weiden und Scherrasen
- Intensivgrasland
- Sandtrockenrasen
- basiphile Trocken- und Halbtrockenrasen, Steppenrasen
- Laubgebüsche; Feldgehölze
- Streuobstwiesen
- Baumschulen; Obstbaumanlagen
- Solitärbaume und Baumgruppen
- Moor- und Bruchwälder
- Vorwälder
- naturnahe Laubwälder
- Laubholzforsten
- intensiv genutzte Äcker
- extensiv genutzte Äcker
- Ackerbrachen
- Parkanlagen und Friedhöfe
- Gärten
- Sport-, Freizeit- und Erholungsanlagen
- Siedlungsbiotope
- Siedlungsbiotope mit hohem Grünflächenanteil
- Verkehrsflächen
- genutzte Sonderflächen; Deponien
- Quellen; Bäche, Flüsse, Ströme und Altarme
- Kanäle und Gräben
- Sandtrockenrasen
- Laubgebüsche, Feldgehölze, Hecken und Windschutzstreifen
- Alleen und Baumreihen
- Verkehrsflächen

0230/08480 Flächen-ID (Kurzbezeichnung: letzte 4 Ziffern des PK-Ident) Biotopcode
 0230/08480 Flächen-ID (Kurzbezeichnung: letzte 4 Ziffern des PK-Ident) Biotopcode, gesetzlich geschütztes Biotope

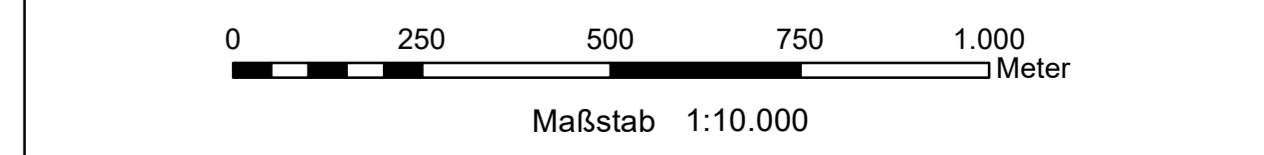
Anmerkung zur Gebietsgrenze:
 Die Abgrenzung des FFH-Gebietes erfolgt auf einer Ebene der Kartierung zur Managementplanung zugrunde liegenden Luftbilder und DTM. In der Karte bestehen daher teilweise Unstimmigkeiten zwischen der Biotopdarstellung und der Gebietsgrenze. Maßgebend ist immer die Biotopdarstellung, die der Gebietsgrenzung zu Grunde liegt. Die Gebietsgrenze ist in der Karte nur grob angedeutet und dient nur der Orientierung.

Datenquellen:
 DTM: © GeoBasis-DE/IGP 2017, LV8 0317
 GeoBasis: GeoBasis-DE/IGP 2017, LV8 0317
 Landesamt für Umwelt Brandenburg: https://www.lfu.brandenburg.de/.../FFH-Gebiete
 Biotop und FFH-LRT: LfL 2018
 Kartierzeitraum: 02/2018 - 09/2018



Managementplan für das FFH-Gebiet
 "Spree zwischen Peitz und Burg" (Landesnr.: 756, EU-Nr.: DE 4151-301)

Zusatzkarte: Biotoptypen
 Blatt 02



Bearbeitung: Landschaft planen + bauen Berlin GmbH (T. Franz, S. Richter)
 Stand: 11.09.2021
 Kartographie: Landesamt für Umwelt Brandenburg

Auftraggeber: Landesamt für Umwelt, Natur-Nat GmbH, Institut für angewandte Landschaftsplanung/baum, LB Pflanzenzentrum GmbH
 14175 Pöchlitz, Friedländer 21, Gabelsberger Straße 21, Berlin GmbH, Eschenallee 1a
 07109 Pöchlitz, 15834 Rangsdorf, Schützenstraße 20a, Am Trichter Park 28-30, 15711 Königs Wusterhausen
 07109 Pöchlitz, 14535 Genshagen, 14535 Genshagen, 14535 Genshagen, 14535 Genshagen

