

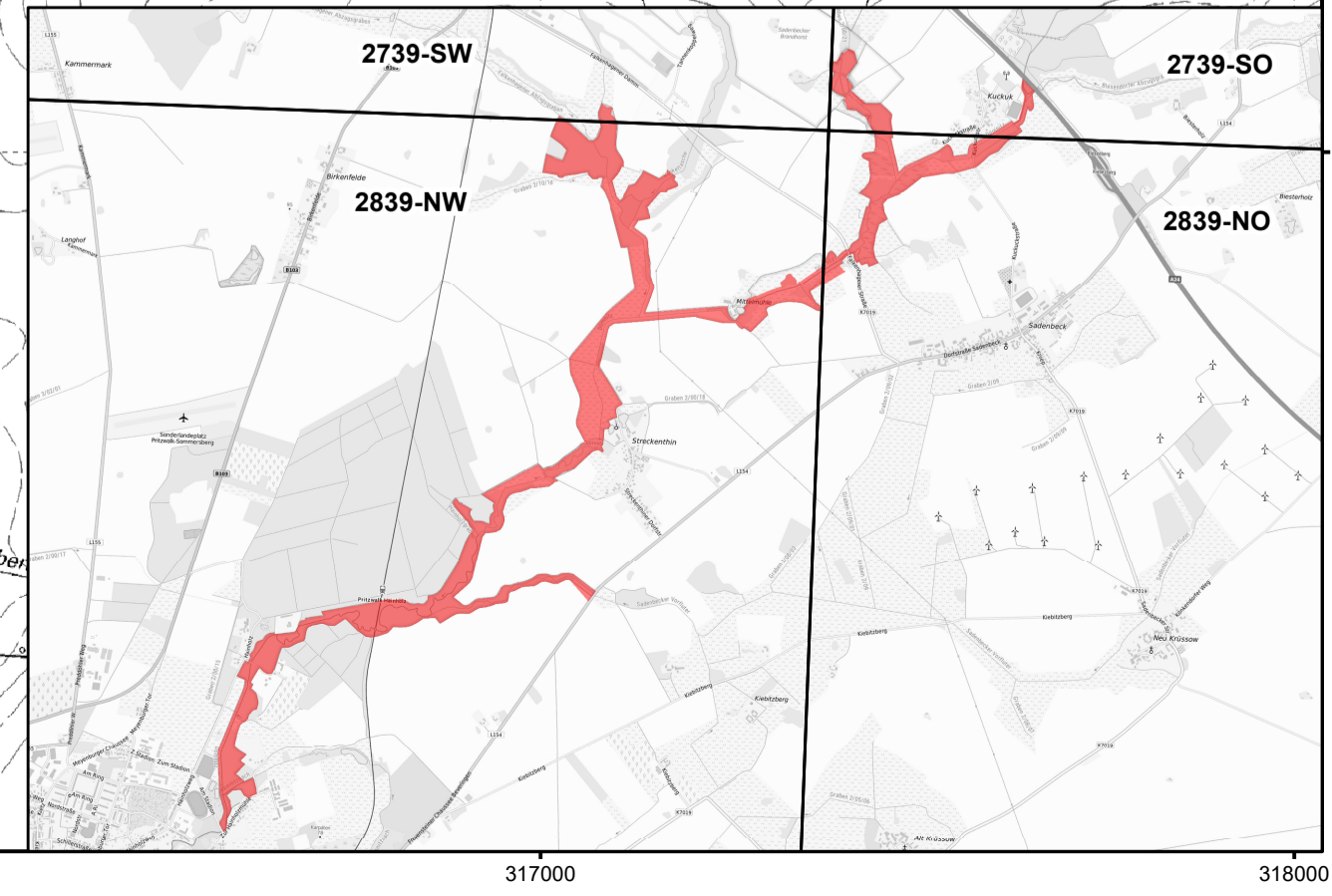
Managementplan für das FFH-Gebiet Dömnitz (Landesnr.: 765, EU-Nr.: DE 2839-301)

Karte 6: Biotoptypen

- Legende**
- FFH-Gebiet
 - Flächenbiotope**
 - anthropogene Gewässer und periodisch trockenfallende
 - Röhrichtgesellschaften
 - ruderaler Pionier-, Gras- und Staudenfluren
 - nährstoffreiche Moore und Sümpfe
 - Gras- und Staudenfluren
 - Großseggenwiesen
 - Feuchtwiesen nährstoffreicher Standorte
 - wechselfeuchtes Auengrünland; Feuchtwiesen und Flutrasen; wiedervernässtes Grasland
 - Frischwiesen, -weiden und Scherrasen
 - Grünlandbrachen und Staudenfluren feuchter Standorte
 - Grünlandbrachen und Staudenfluren frischer Standorte
 - Intensivgrasland
 - Laubgebüsch; Feldgehölze
 - Moor- und Bruchwälder
 - Erlen-Eschen-Wälder; Auenwälder
 - Rotbuchenwälder
 - Eichen-Hainbuchenwälder; Ahorn-
 - Eichenmischwälder
 - Vorwälder
 - naturnahe Laubwälder
 - Laubholzforsten
 - Laubholzforsten mit Nadelholzanteil
 - Nadelholzforsten
 - Nadelholzforsten mit Laubholzanteil
 - intensiv genutzte Äcker
 - Ackerbrachen
 - Gärten
 - Sport-, Freizeit- und Erholungsanlagen
 - Siedlungsbiotope
 - Siedlungsbiotope mit hohem Grünflächenanteil
 - Quellen; Bäche, Flüsse, Ströme und Altarme
 - Kanäle und Gräben
 - Bäche, Flüsse und Ströme; naturfern
 - Alleen und Baumreihen
 - Verkehrsflächen
 - anthropogene Gewässer und periodisch trockenfallende
- 0031 Flächen-ID
051112 Biotopcode
- 0027 Flächen-ID
08110 Biotopcode, gesetzlich geschütztes Biotop

Kartierungszeitraum: Juni bis Juli 2021, November 2022

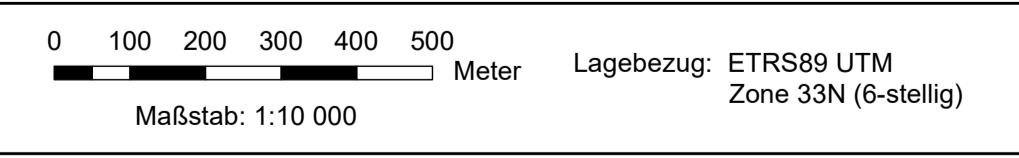
Datenquellen:
 Datenlizenz Deutschland - Namensnennung - Version 2.0:
<https://www.govdata.de/dl-de/by-2-0>; Stiftung NaturSchutzFonds Brandenburg;
 Geobasisdaten:
 DTK10; © GeoBasis-DE/LGB (2021), dl-de/by-2-0
 TPO100; © Bundesamt für Kartografie und Geodäsie 2021.
 Datenquellen: http://sg.geodatenzentrum.de/web_public/Datenquellen_TopPlus_Open.pdf
 Biotoptypen und FFH-Gebiet: Stiftung NaturSchutzFonds Brandenburg, 2021



Managementplan für das FFH-Gebiet Dömnitz (Landesnr.: 765, EU-Nr.: DE 2839-301)



Karte 6: Biotoptypen



Bearbeitung: Nadine Gamrath
Stand: 05.07.2023

Auftraggeber:
Stiftung NaturSchutzFonds Brandenburg
Heinrich-Mann-Allee 18/19
14473 Potsdam

Auftragnehmer:
YGGDRASILDiemer
Dudenstraße 38
10965 Berlin

Geb.nr.	TK-Nr.	Biotoptyp
1	2839NW	08518 Eichenforste mit Kiefer (Mischbaumart, Fl.-Ant. > 30%)
2	2739SO	081036 Rasenschmielen-Schwarzerlenwald
2	2839NW	08192 Eichenmischwälder bodensaurer Standorte, frisch bis mäßig trocken
3	2739SO	04500 nährstoffreiche (eutrophe bis polytrophe) Moore und Sümpfe
3	2839NW	08293 naturnahe Laubwälder und Laub-Nadel-Mischwälder mit heimischen Baumarten mittlerer Standorte
4	2739SO	08103 Erlen-Bruchwälder, Erlenwälder
5	2739SO	02151 Teiche, unbeschattet
5	2839NW	08669 Lärchenforste mit mehreren Laubholzarten in etwa gleichen Anteilen
6	2739SO	051422 Staudenfluren (Säume) frischer, nährstoffreicher Standorte, verarmte oder ruderalisierte Ausprägung
6	2839NW	08192 Eichenmischwälder bodensaurer Standorte, frisch bis mäßig trocken
7	2839NO	01112 Bäche und kleine Flüsse, naturnah, beschattet
7	2839NW	08103 Erlen-Bruchwälder, Erlenwälder
8	2739SO	08110 Erlen-Eschen-Wälder
8	2839NW	01112 Bäche und kleine Flüsse, naturnah, beschattet
9	2839NO	051413 Brennesselfluren feuchter bis nasser Standorte
9	2839NW	011332 Gräben, weitgehend naturfern, ohne Verbauung, beschattet
10	2739SO	051412 flächige Hochstaudenfluren auf Grünlandbrachen feuchter bis nasser Standorte
10	2839NW	01112 Bäche und kleine Flüsse, naturnah, beschattet
11	2739SO	051413 Brennesselfluren feuchter bis nasser Standorte
11	2839NW	071421 Baumreihen, mehr oder weniger geschlossen und in gesundem Zustand, überwiegend heimische Baumarten
12	2839NO	08103 Erlen-Bruchwälder, Erlenwälder
12	2839NW	051122 Frischwiesen, verarmte Ausprägung
13	2839NW	08110 Erlen-Eschen-Wälder
14	2839NO	07142 Baumreihen
14	2839NW	011332 Gräben, weitgehend naturfern, ohne Verbauung, beschattet
15	2839NO	08103 Erlen-Bruchwälder, Erlenwälder
15	2839NW	01112 Bäche und kleine Flüsse, naturnah, beschattet
16	2839NO	08292 naturnahe Laubwälder und Laub-Nadel-Mischwälder mit heimischen Baumarten frischer u./o. reicher Standorte
16	2839NW	051122 Frischwiesen, verarmte Ausprägung
17	2839NW	08103 Erlen-Bruchwälder, Erlenwälder
18	2839NO	051319 sonstige Grünlandbrache feuchter Standorte
18	2839NW	051322 Grünlandbrachen frischer Standorte, artenarm
19	2739SO	051413 Brennesselfluren feuchter bis nasser Standorte
19	2839NW	051032 Feuchtwiesen nährstoffreicher Standorte, verarmte Ausprägung
20	2739SO	051312 Grünlandbrache feuchter Standorte, von Rohrglanzgras dominiert
20	2839NW	01112 Bäche und kleine Flüsse, naturnah, beschattet
21	2739SO	071111 Feldgehölze nasser oder feuchter Standorte, überwiegend heimische Gehölzarten
21	2839NW	08110 Erlen-Eschen-Wälder
22	2739SO	071111 Feldgehölze nasser oder feuchter Standorte, überwiegend heimische Gehölzarten
23	2739SO	05111 Frischweiden, Fettweiden
23	2839NW	011131 Bäche und kleine Flüsse, begradigt, weitgehend naturfern, ohne Verbauung, unbeschattet
24	2739SO	01112 Bäche und kleine Flüsse, naturnah, beschattet
24	2839NW	051122 Frischwiesen, verarmte Ausprägung
25	2839NW	081038 Brennessel-Schwarzerlenwald
26	2839NO	08110 Erlen-Eschen-Wälder
26	2839NW	011132 Bäche und kleine Flüsse, begradigt, weitgehend naturfern, ohne Verbauung, beschattet
27	2839NW	051413 Brennesselfluren feuchter bis nasser Standorte
28	2839NW	081038 Brennessel-Schwarzerlenwald

Geb.nr.	TK-Nr.	Biotoptyp
29	2839NW	051122 Frischwiesen, verarmte Ausprägung
30	2839NW	01211 Großröhrichte an Fließgewässern
31	2839NW	08110 Erlen-Eschen-Wälder
32	2839NO	01112 Bäche und kleine Flüsse, naturnah, beschattet
32	2839NW	02151 Teiche, unbeschattet
33	2839NO	051122 Frischwiesen, verarmte Ausprägung
33	2839NW	01112 Bäche und kleine Flüsse, naturnah, beschattet
34	2839NO	07111 Feldgehölze nasser oder feuchter Standorte
34	2839NW	011132 Bäche und kleine Flüsse, begradigt, weitgehend naturfern, ohne Verbauung, beschattet
35	2839NO	051316 Grünlandbrache feuchter Standorte, von sonstigen Süßgräsern dominiert
36	2839NO	05101 Großseggenwiesen (Streuwiesen)
36	2839NW	051322 Grünlandbrachen frischer Standorte, artenarm
37	2839NO	071421 Baumreihen, mehr oder weniger geschlossen und in gesundem Zustand, überwiegend heimische Baumarten
37	2839NW	01112 Bäche und kleine Flüsse, naturnah, beschattet
38	2839NO	081038 Brennessel-Schwarzerlenwald
39	2839NW	01112 Bäche und kleine Flüsse, naturnah, beschattet
40	2839NO	0514132 Brennesselfluren feuchter bis nasser Standorte, mit spontanem Gehölzbewuchs (Gehölzdeckung 10-30%)
41	2839NO	01112 Bäche und kleine Flüsse, naturnah, beschattet
41	2839NW	08110 Erlen-Eschen-Wälder
42	2839NO	08110 Erlen-Eschen-Wälder
42	2839NW	08294 naturnahe Laubwälder und Laub-Nadel-Mischwälder mit heimischen Baumarten armer u./o. trockener Standorte
44	2839NO	02152 Teiche, beschattet
44	2839NW	051121 Frischwiesen, artenreiche Ausprägung
45	2839NO	01132 Gräben, naturnah, beschattet
45	2839NW	01112 Bäche und kleine Flüsse, naturnah, beschattet
46	2839NW	051312 Grünlandbrache feuchter Standorte, von Rohrglanzgras dominiert
47	2839NO	051122 Frischwiesen, verarmte Ausprägung
47	2839NW	08370 Erlenforste
48	2839NO	08103 Erlen-Bruchwälder, Erlenwälder
49	2839NO	051122 Frischwiesen, verarmte Ausprägung
49	2839NW	08110 Erlen-Eschen-Wälder
50	2839NW	082836 Birken-Vorwald feuchter Standorte
51	2839NW	01112 Bäche und kleine Flüsse, naturnah, beschattet
52	2839NW	08470 Fichtenforste
53	2839NO	051413 Brennesselfluren feuchter bis nasser Standorte
54	2739SO	051319 sonstige Grünlandbrache feuchter Standorte
54	2839NW	08110 Erlen-Eschen-Wälder
55	2839NW	08171 Rotbuchenwälder bodensaurer Standorte
56	2839NO	081038 Brennessel-Schwarzerlenwald
56	2839NW	01112 Bäche und kleine Flüsse, naturnah, beschattet
57	2839NW	01112 Bäche und kleine Flüsse, naturnah, beschattet
58	2839NW	08110 Erlen-Eschen-Wälder
60	2839NW	051122 Frischwiesen, verarmte Ausprägung
62	2839NW	08192 Eichenmischwälder bodensaurer Standorte, frisch bis mäßig trocken
63	2839NW	08689 Kiefernforste mit mehreren Laubholzarten in etwa gleichen Anteilen
64	2839NW	126612 Gleisanlagen außerhalb der Bahnhöfe, überwiegend mit Schotterunterbau
65	2839NW	08293 naturnahe Laubwälder und Laub-Nadel-Mischwälder mit heimischen Baumarten mittlerer Standorte
66	2839NW	08293 naturnahe Laubwälder und Laub-Nadel-Mischwälder mit heimischen Baumarten mittlerer Standorte
67	2839NW	081923 Straußgras-Eichenwald
68	2839NW	01112 Bäche und kleine Flüsse, naturnah, beschattet

Geb.nr.	TK-Nr.	Biotoptyp
70	2839NW	082838 sonstiger Vorwald feuchter Standorte
71	2839NW	081812 Sternmieren-Stieleichen-Hainbuchenwald
72	2839NW	08110 Erlen-Eschen-Wälder
73	2839NW	01112 Bäche und kleine Flüsse, naturnah, beschattet
74	2839NW	08171 Rotbuchenwälder bodensaurer Standorte
75	2839NW	01111 Bäche und kleine Flüsse, naturnah, unbeschattet
76	2839NW	08110 Erlen-Eschen-Wälder
77	2839NW	08293 naturnahe Laubwälder und Laub-Nadel-Mischwälder mit heimischen Baumarten mittlerer Standorte
79	2839NW	02152 Teiche, beschattet
80	2839NW	12410 Gebäude bäuerlicher Landwirtschaft
81	2839NW	07142 Baumreihen
82	2839NW	08110 Erlen-Eschen-Wälder
83	2839NW	081812 Sternmieren-Stieleichen-Hainbuchenwald
84	2839NW	01112 Bäche und kleine Flüsse, naturnah, beschattet
85	2839NW	08110 Erlen-Eschen-Wälder
86	2839NW	051413 Brennesselfluren feuchter bis nasser Standorte
87	2839NW	051122 Frischwiesen, verarmte Ausprägung
88	2839NW	02152 Teiche, beschattet
89	2839NW	01112 Bäche und kleine Flüsse, naturnah, beschattet
90	2839NO	071421 Baumreihen, mehr oder weniger geschlossen und in gesundem Zustand, überwiegend heimische Baumarten
91	2839NW	08110 Erlen-Eschen-Wälder
92	2839NW	05131 Grünlandbrachen feuchter Standorte
93	2839NW	071421 Baumreihen, mehr oder weniger geschlossen und in gesundem Zustand, überwiegend heimische Baumarten
94	2839NW	051032 Feuchtwiesen nährstoffreicher Standorte, verarmte Ausprägung
95	2839NW	05103 Feuchtwiesen nährstoffreicher Standorte
96	2839NW	051321 Grünlandbrachen frischer Standorte, artenreich (typische Grünlandarten)
97	2839NW	051322 Grünlandbrachen frischer Standorte, artenarm
98	2839NW	051122 Frischwiesen, verarmte Ausprägung
99	2839NW	09130 Intensiväcker
100	2839NW	08370 Erlenforste
101	2739SO	01130 Gräben
102	2739SO	02151 Teiche, unbeschattet
103	2739SO	09130 Intensiväcker
104	2739SO	0511001 Frischwiesen und Frischweiden, weitgehend ohne spontanen Gehölzbewuchs (Gehölzdeckung < 10%)
106	2839NO	01130 Gräben
107	2839NO	03200 ruderale Pionier-, Gras- und Staudenfluren
108	2839NO	12612 Straßen mit Asphalt- oder Betondecken
109	2739SO	0511001 Frischwiesen und Frischweiden, weitgehend ohne spontanen Gehölzbewuchs (Gehölzdeckung < 10%)
110	2739SO	01130 Gräben
111	2739SO	01130 Gräben
112	2739SO	01112 Bäche und kleine Flüsse, naturnah, beschattet
113	2739SO	081036 Rasenschmielen-Schwarzerlenwald
115	2739SO	051322 Grünlandbrachen frischer Standorte, artenarm
116	2739SO	12651 unbefestigter Weg
118	2739SO	12653 teilversiegelter Weg (incl. Pflaster)
119	2739SW	0511201 Frischwiesen, weitgehend ohne spontanen Gehölzbewuchs (Gehölzdeckung < 10%)
120	2739SO	0511001 Frischwiesen und Frischweiden, weitgehend ohne spontanen Gehölzbewuchs (Gehölzdeckung < 10%)
122	2739SW	09130 Intensiväcker
124	2839NO	09140 Ackerbrachen

Geb.nr.	TK-Nr.	Biotoptyp
125	2839NO	0113332 Gräben, weitgehend naturfern, ohne Verbauung, teilweise beschattet, trockengefallen oder nur teilweise wasserführend
128	2839NO	0511201 Frischwiesen, weitgehend ohne spontanen Gehölzbewuchs (Gehölzdeckung < 10%)
130	2839NO	01130 Gräben
131	2839NO	10111 Gärten
132	2839NO	12291 dörfliche Bebauung / Dorfkern, ländlich
133	2839NW	12612 Straßen mit Asphalt- oder Betondecken
134	2839NO	12311 Industrie-, Gewerbe-, Handels- und Dienstleistungsfläche (in Betrieb) mit hohem Grünflächenanteil
135	2839NO	01132 Gräben, naturnah, beschattet
136	2739SW	0511001 Frischwiesen und Frischweiden, weitgehend ohne spontanen Gehölzbewuchs (Gehölzdeckung < 10%)
138	2839NW	09130 Intensiväcker
140	2839NW	08110 Erlen-Eschen-Wälder
141	2839NW	08103 Erlen-Bruchwälder, Erlenwälder
142	2839NW	01130 Gräben
143	2839NW	011331 Gräben, weitgehend naturfern, ohne Verbauung, unbeschattet
146	2839NW	0113322 Gräben, weitgehend naturfern, ohne Verbauung, beschattet, trockengefallen oder nur stellenweise wasserführend
150	2839NW	071421 Baumreihen, mehr oder weniger geschlossen und in gesundem Zustand, überwiegend heimische Baumarten
151	2839NW	01112 Bäche und kleine Flüsse, naturnah, beschattet
152	2839NW	0113201 Gräben, naturnah, beschattet, ständig wasserführend
153	2839NW	12612 Straßen mit Asphalt- oder Betondecken
154	2839NW	0513112 Grünlandbrache feuchter Standorte, von Schilf dominiert, mit spontanem Gehölzbewuchs (Gehölzdeckung 10-30%)
156	2839NW	05150 Intensivgrasland
157	2839NW	12651 unbefestigter Weg
158	2839NW	051122 Frischwiesen, verarmte Ausprägung
159	2839NW	12653 teilversiegelter Weg (incl. Pflaster)
163	2839NW	051413 Brennesselfluren feuchter bis nasser Standorte
164	2839NW	09130 Intensiväcker
165	2839NW	12654 versiegelter Weg
166	2839NW	09130 Intensiväcker
167	2839NW	12650 Wege
169	2839NW	09140 Ackerbrachen
173	2839NW	012118 Großseggen-Röhricht an Fließgewässern
174	2839NW	12651 unbefestigter Weg
175	2839NW	08689 Kiefernforste mit mehreren Laubholzarten in etwa gleichen Anteilen
176	2839NW	0113002 Gräben, trockengefallen oder nur stellenweise wasserführend
178	2839NW	12612 Straßen mit Asphalt- oder Betondecken
179	2839NW	02114 hocheutrophe Altarme
181	2839NW	08110 Erlen-Eschen-Wälder
182	2839NW	01112 Bäche und kleine Flüsse, naturnah, beschattet
183	2839NW	051052 Feuchtweiden, verarmte Ausprägung
184	2839NW	0511001 Frischwiesen und Frischweiden, weitgehend ohne spontanen Gehölzbewuchs (Gehölzdeckung < 10%)
185	2839NW	12400 Landwirtschaft und Tierhaltung
187	2839NW	05110 Frischwiesen und Frischweiden
188	2839NW	0513001 Grünlandbrachen, weitgehend ohne spontanen Gehölzbewuchs (Gehölzdeckung < 10%)
192	2839NW	10171 Sportplätze
193	2839NW	10150 Kleingartenanlagen
195	2839NW	081038 Brennessel-Schwarzerlenwald
196	2839NO	05103 Feuchtweiden nährstoffreicher Standorte
197	2839NO	02110 Altarme von Fließgewässern

Geb.nr.	TK-Nr.	Biotoptyp
198	2839NO	02110 Altarme von Fließgewässern
199	2839NW	051032 Feuchtwiesen nährstoffreicher Standorte, verarmte Ausprägung
200	2839NW	051032 Feuchtwiesen nährstoffreicher Standorte, verarmte Ausprägung
201	2839NW	02110 Altarme von Fließgewässern
202	2839NW	02110 Altarme von Fließgewässern