

Managementplanung für das SPA NIEDERUNG DER UNTEREN HAVEL

Karte 7: Maßnahmen

SPA NIEDERUNG DER UNTEREN HAVEL (SPA_7002)

| | | | |
|----------------------------|---|-------------------|---|
| 36 | Maßnahmefläche mit Nummer (s. Text Kapitel 4.5.) | | |
| RMil F40 F44b | Zielart Erhaltungsmaßnahme Maßnahcode (Bezug: MP Handbuch) | RWh W32 | Zielart Entwicklungsmaßnahme Maßnahcode (Bezug: MP Handbuch) |

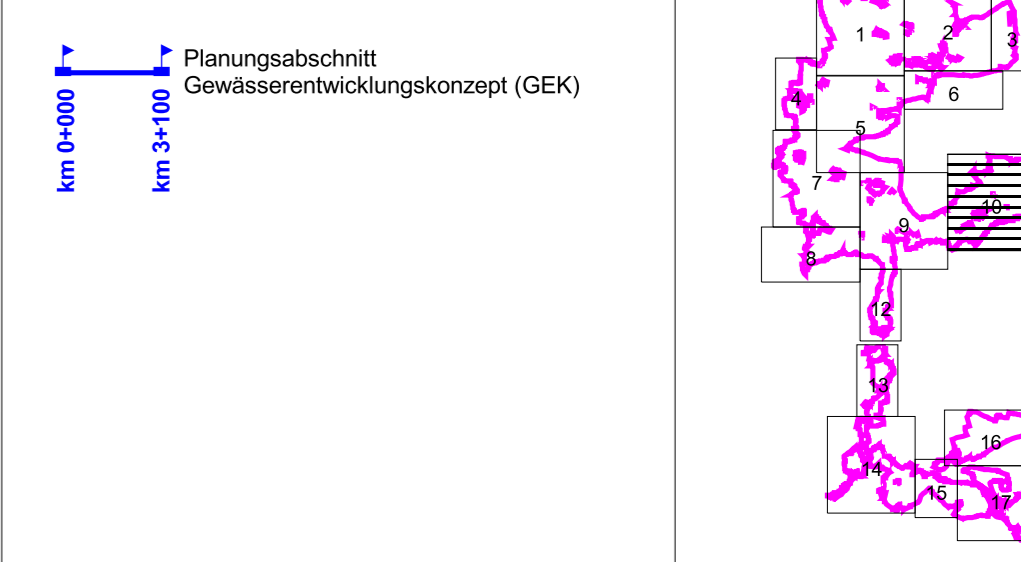
| Arten der Vogelschutzrichtlinie | | weitere wertebende Arten | |
|---------------------------------|------------------|--------------------------|---|
| Bik | Blaukechichen | BfK | Baumfäule |
| Elav | Eisvogel | FfE | Flussregenpfeifer |
| FAd | Fischadler | Flu | Flussuferläufer |
| Ffs | Flusseeiswalbe | GBr | Großer Brachvogel |
| Hdl | Heidelerche | Kl | Kiebitz |
| Kra | Kranich | Kom | Kormoran |
| Msp | Mittelspecht | KRE | Krickente |
| Neum | Neumitter | RbH | Rebhuhn |
| Otl | Ortolan | RhT | Rothalstauher |
| Rd | Rohrdommel | SHT | Schwarzhalstauher |
| RMI | Rotmilan | SpE | Spießente |
| RWh | Rohrweihe | StK | Steiukaaz |
| SMI | Schwarzmilan | TaE | Tafelente |
| Sprg | Sperbergrasulcke | Uch | Uferschwalbe |
| Ssp | Schwarzspecht | WILi | Wiesenmilvoten (Bekassine, Großer Brachvogel, Kiebitz, Rotschenkel, Uferschnepfe) |
| SuO | Sumpfohrle | Z-R | Zug- und Rastvogel |
| TfS | Trauerschwabe | | |
| Tsh | Tüpfelaupfuhn | | |
| WaKo | Wachtelkönig | | |
| WBS | Wespearsard | | |
| WBSW | Weißstorch | | |
| WSto | Zwergdommel | | |

Maßnahmen

| | |
|------|---|
| B15 | Erhalt dörflicher Kleinstrukturen |
| B21 | Verbot Modellsport oder ferngesteuerte Modelle zu betreiben oder feste Einrichtungen dafür bereit zuhalten |
| E3 | Verbot Hunde frei laufen zu lassen |
| E6 | Betreutungsverbot abseits von gekennzeichneten Wegen |
| E15 | Betreutungsverbot auf Fläcchen |
| E22 | Sperrung für Wassersport in der Brutzeit (im Umkreis der Nistplätze) |
| E27 | Geschwindigkeitsbegrenzung für Motorboote |
| E29 | Erichtung eines Beobachtungsturmes |
| E31 | Erichtung einer sonstigen Beobachtungsmöglichkeit |
| E32 | Aufstellen von Informationstafeln |
| E32 | Angebot geführter Wanderungen |
| E52 | Absperrung durch Hindernisse |
| E56 | Verminderung der Attraktivität eines Wegabschnittes |
| E57 | Absperrn durch Böjen, Schwimmbojen |
| E75 | Anlage von Sammelsteinen |
| E86 | Keine Ausweitung der Erholungsnutzung |
| E87 | Sperrung von Uferbereichen für die Angelnutzung/ Beseitigung von Stegen |
| F40 | Erhaltung von Altholzbeständen |
| F41 | Erhaltung bzw. Förderung von Altbäumen und Überhältern |
| F44 | Erhalt von Horst- und Höhlenbäumen |
| F44a | Erhalt von Höhlenbäumen und des Charakters des Umfeldes |
| F44b | Erhaltung von Horstbäumen und des Charakters des Umfeldes |
| F45d | Erhalt und Mehrung von stehendem und liegendem Totholz |
| F47 | Belassen von aufgestellten Wurzelstelen |
| F65 | Langfristige Auflösung von Populationen gebietsfremder Wildarten (Prädatoren) |
| F78 | Reduktion des Schwarzwildbestandes |
| F86 | Langfristige Überführung zu standortheimischen und naturnahen typischen Baum- und Straucharten |
| G11 | Gliederung großer Ackerschläge durch Hecken |
| G16 | Anreicherung von Hecken mit Dornsträuchern |
| G34 | Ausdrücklicher Schutz bestehender Gehölze (Feldgehölze, Einzelbäume, Hecken) |
| O1 | Ressourcenschonende Ackerbewirtschaftung |
| O7 | Anlage von mehrjährigen Ackerbrachen mit Selbstbegrünung |
| O12 | Verkleinerung der Schlaggröße |
| O14 | Anlage von extensiv bewirtschafteten Ackerarealen, -zonen |
| O16 | Später Umbruch der Getreidestoppel |
| O18 | Grünlandbewirtschaftung unter besonderer Berücksichtigung wiesenbrütender bzw. auf Extensivgrünland angewiesener Vogelarten |
| O19 | Mahd nach allgemeingültigen Grundsätzen der naturschutzgerechten Grünlandbewirtschaftung |
| O20 | Mosaikmahd |
| O30 | Erste Mahd nicht vor dem 15.08. |
| O49 | kein Einsatz chemischer Pflanzenschutzmittel |
| O49b | Kein Einsatz von insektiziden |
| O79 | Naturschutzgerechte Grünlandbewirtschaftung |
| O85 | Kein Umbruch von Grünland |
| O90 | Zeitlich und räumlich beschränkte Bewirtschaftungsmaßnahmen auf Acker |
| O93 | Dynamisches Grünlandmanagement |
| O94 | Dynamisches Grünlandmanagement mit hohem Spätuntenungsanteil |
| O97 | Einsatz leichter Mähtechnik (mit geringem Bodendruck) |
| O98 | Mahdgeschwindigkeit maximal 5km/h |
| W106 | Staurgullerung |
| W129 | Oberflächenarbeiten Grundwasserstand einstellen mit Blänkenbildung bis zum 30. April |
| W26 | Schaffung von Gewässerrandstreifen an Fließ- und Staudgewässern |
| W32 | Keine Röhrichtmahd |
| W35 | Wiederansiedlung von Krebschere |
| W54 | Belassen von Sturzäulen/ Totholz (als Sitzwarte) |
| W92 | Neuanlage von Kleingewässern |
| W96 | Ermöglichung frühjähriger Überschwemmungen durch Staurgullerung |

Bioklassen:

| |
|---|
| Fließgewässer |
| Staudgewässer (einschließlich Uferbereiche, Röhrichte etc.) |
| Röhrichtgesellschaften |
| anthropogene Rohbodenstandorte und Ruderalfluren |
| Moore und Sümpfe |
| Gras- und Staudenfluren |
| Trockenrasen |
| Zwergstrauchheiden und Nadelgebüsche |
| Laubgebüsche, Feldgehölze, Alleen, Baumreihen und Baumgruppen |
| Wälder |
| Forsten |
| Äcker |
| Biotope der Grün- und Freiflächen |
| Sonderbiotope |
| Bebaute Gebiete |
| Verkehrsanlagen und Sonderflächen |



Naturpark Westhavelland
Landesamt für Umwelt, Gesundheit und Verbraucherschutz

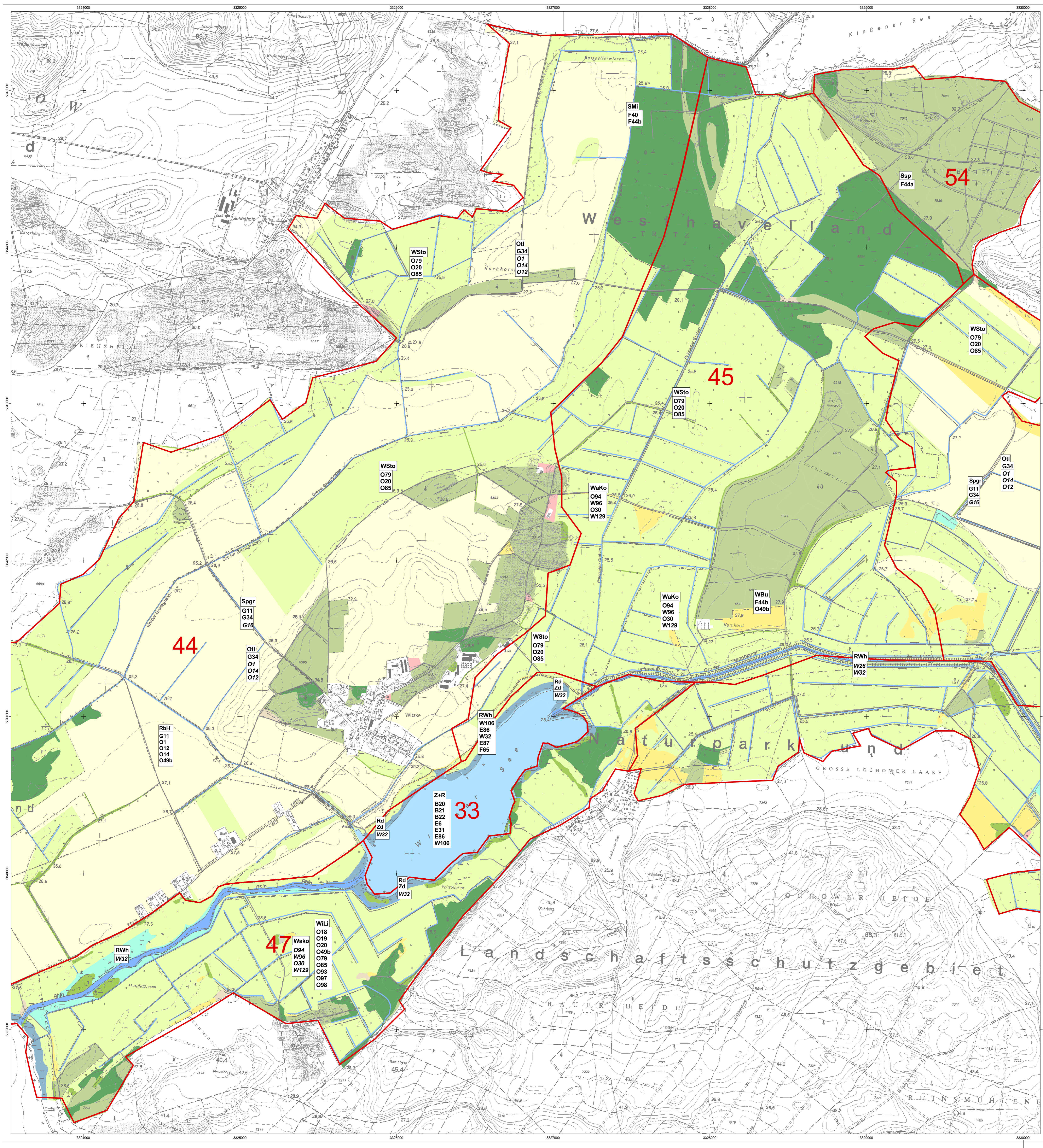
Karte 7: Maßnahmen Blatt 10

Maßstab 1:10 000

Kartengrundlage: Geobasisdaten: LGB, © GeoBasis-DE/LGB, 2011, LVE02/99
Topographische Karte 1:10 000 Normalausgabe
Koordinatensystem ETRS 89, Bezugspoloid GR50

Bearbeitung: Schmidt/Habendorf
Stand: 20.02.2015
Kartographie: IPI Geologie und Analytik GmbH

Gefördert durch den Europäischen Landwirtschaftsfonds für die Entwicklung des ländlichen Raumes (ELER) und durch das Land Brandenburg



Managementplanung für das SPA NIEDERUNG DER UNTEREN HAVEL

Karte 7: Maßnahmen

SPA NIEDERUNG DER UNTEREN HAVEL (SPA_7002)

36 Maßnahmefläche mit Nummer (s. Text Kapitel 4.5.)

| RMi F40 F44b | Zielart Erhaltungsmaßnahme Maßnahmcodes (Bezug: MP Handbuch) | RWw W32 | Zielart Entwicklungsmaßnahme Maßnahmcodes (Bezug: MP Handbuch) |
|--------------------|---|------------|---|
|--------------------|---|------------|---|

| Arten der Vogelschutzrichtlinie | | weitere wertgebende Arten | |
|---------------------------------|--------------------|---------------------------|--|
| Anhang I | | | |
| Blk | Blaukehlchen | BfK | Baumfalke |
| Eisv | Eisvogel | FfR | Flussregenpfeifer |
| Fad | Fischadler | Flu | Flussuferläufer |
| FISs | Flussschwabe | Gbr | Großer Brachvogel |
| Hdl | Heidelerche | Ki | Kiebitz |
| Ka | Kampfläufer | Ko | Kormoran |
| Kra | Kranich | KrE | Krickente |
| Msp | Mittelspecht | Rbh | Rebhuhn |
| Nt | Neuntöter | RthT | Rothalstauher |
| Otl | Ortolan | ShT | Schwarzhalstauher |
| Rd | Rohrdommel | SpE | Spieberte |
| RMI | Rotmilan | StK | Steinkauz |
| RWw | Rohrweihe | TaE | Tafelente |
| SMi | Schwarzmilan | Usc | Uferschwabe |
| Spgr | Sperbergrasmücke | | |
| Ssp | Schwarzspecht | WLi | Wiesenlimikolen (Bekassine, Großer Brachvogel, Kiebitz, Rotschenkel, Uferschnepfe) |
| SuO | Sumpfohreule | | |
| TrSs | Trauerschwabe | Z+R | Zug- und Rastvögel |
| TSh | Tüpfelsumpfhuhn | | |
| WaKo | Wachtelkönig | | |
| WBU | Wespenbussard | | |
| WBSW | Weißbartseeschwabe | | |
| WSto | Weißstorch | | |
| Za | Zwergdommel | | |

- Maßnahmen**
- B15 Erhalt dörflicher Kleinstrukturen
 - B21 Verbot Modellsport oder ferngesteuerte Modelle zu betreiben oder feste Einrichtungen dafür bereit zuhalten
 - B22 Verbot Hunde frei laufen zu lassen
 - E3 Betretungsverbot abseits von gekennzeichneten Wegen
 - E6 Betretungsverbot auf Eisflächen
 - E15 Sperrung für Wassersport in der Brutzeit (im Umkreis der Nistplätze)
 - E22 Geschwindigkeitsbegrenzung für Motorboote
 - E27 Einrichtung eines Beobachtungsturmes
 - E29 Errichtung einer sonstigen Beobachtungsmöglichkeit
 - E31 Aufstellen von Informationstafeln
 - E32 Angebot geführter Wanderungen
 - E52 Abspernung durch Hindernisse
 - E56 Verminderung der Attraktivität eines Wegabschnittes
 - E57 Abspernen durch Bojen, Schwimmbalken
 - E75 Anlage von Sammelstegen
 - E86 Keine Ausweitung der Erholungsnutzung
 - E87 Sperrung von Uferbereichen für die Angelnutzung/ Beseitigung von Stegen
 - F40 Erhaltung von Altholzbeständen
 - F41 Erhaltung bzw. Förderung von Altbäumen und Überhältern
 - F44 Erhaltung von Horst- und Höhlenbäumen
 - F44a Erhaltung von Höhlenbäumen und des Charakters des Umfeldes
 - F44b Erhaltung von Horstbäumen und des Charakters des Umfeldes
 - F45d Erhalt und Mehrung von stehendem und liegendem Totholz
 - F47 Belassen von aufgestellten Wurzelstern
 - F65 Langfristige Auflösung von Populationen gebietsfremder Wildarten (Prädatoren)
 - F78 Reduktion des Schwarzwildbestandes
 - F86 Langfristige Überführung zu standortheimischen und naturraumtypischen Baum- und Straucharten
 - G11 Gliederung großer Ackerschläge durch Hecken
 - G16 Anreicherung von Hecken mit Dornensträuchern
 - G34 Ausdrücklicher Schutz bestehender Gehölze (Feldgehölze, Einzelbäume, Hecken)
 - O1 Ressourcenschonende Ackerbewirtschaftung
 - O7 Anlage von mehrjährigen Ackerbrachen mit Selbstbegrünung
 - O12 Verkleinerung der Schlaggröße
 - O14 Anlage von extensiv bewirtschafteten Ackerarealen, -zonen
 - O16 Später Umbruch der Getreidestoppel
 - O18 Grünlandbewirtschaftung unter besonderer Berücksichtigung wiesenbrütender bzw. auf Extensivgrünland angewiesener Vogelarten
 - O19 Mahd nach allgemeingültigen Grundsätzen der naturschutzgerechten Grünlandbewirtschaftung
 - O20 Mosaikmahd
 - O30 Erste Mahd nicht vor dem 15.08.
 - O49 kein Einsatz chemischer Pflanzenschutzmittel
 - O49b Kein Einsatz von Insektiziden
 - O79 Naturschutzgerechte Grünlandbewirtschaftung
 - O85 Kein Umbruch von Grünland
 - O90 Zeitlich und räumlich beschränkte Bewirtschaftungsmaßnahmen auf Acker
 - O93 Dynamisches Grünlandmanagement
 - O94 Dynamisches Grünlandmanagement mit hohem Spätnutzungsanteil
 - O97 Einsatz leichter Mähetechnik (mit geringem Bodendruck)
 - O98 Mahdgeschwindigkeit maximal 5km/h
 - W106 Stauregulierung
 - W129 Oberflächennahen Grundwasserstand einstellen mit Blänkenbildung bis zum 30. April
 - W26 Schaffung von Gewässerrandstreifen an Fließ- und Standgewässern
 - W32 Keine Röhrichtmahd
 - W35 Wiederansiedlung von Krebschere
 - W54 Belassen von Sturzbäumen/ Totholz (als Sitzwarte)
 - W92 Neuanlage von Kleingewässern
 - W96 Ermöglichung frühjähriger Überschwemmungen durch Stauregulierung

Biotopklassen:

- Fließgewässer
- Standgewässer (einschließlich Uferbereiche, Röhrichte etc.)
- Röhrichtgesellschaften
- anthropogene Rohbodenstandorte und Ruderalfluren
- Moore und Sümpfe
- Gras- und Staudenfluren
- Trockenrasen
- Zwergstrauchheiden und Nadelgebüsche
- Laubgebüsche, Feldgehölze, Alleen, Baumreihen und Baumgruppen
- Wälder
- Forsten
- Äcker
- Biotope der Grün- und Freiflächen
- Sonderbiotope
- Bebaute Gebiete
- Verkehrsanlagen und Sonderflächen

SPA NIEDERUNG DER UNTEREN HAVEL (SPA_7002)

Übersichtsfenster SPA-Gebiet Niederung der Unteren Havel (SPA 7002)

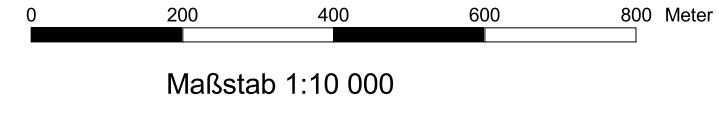
Planungsabschnitt
Gewässerentwicklungskonzept (GEK)

km 0+000
km 3+100

Naturpark Westhavelland

Landesamt für Umwelt, Gesundheit und Verbraucherschutz

Karte 7: Maßnahmen Blatt 11

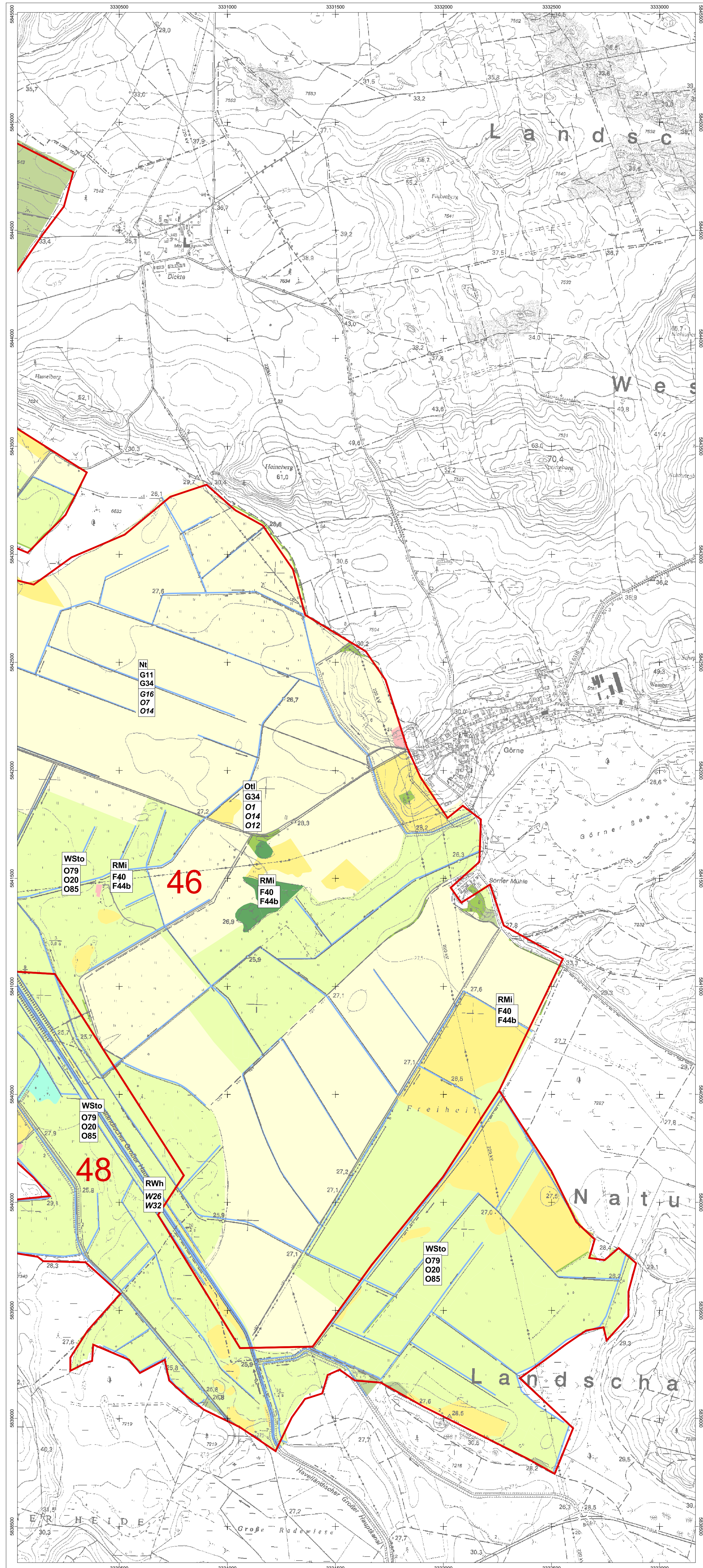


Kartengrundlage: Geobasisdaten: LGB, © GeoBasis-DE/LGB, 2011, LVE/02/99
Topographische Karte 1:10.000 Normalausgabe
Koordinatensystem ETRS 89, Bezugsellipsoid GRS80

Bearbeitung: Schmidt/Habendorf
Stand: 20.02.2015
Kartographie: IHU Geologie und Analytik GmbH

Gefördert durch den Europäischen Landwirtschaftsfonds für die Entwicklung des ländlichen Raumes (ELER) und durch das Land Brandenburg

n2543309_MP_WHtbr/GIS/SPA_7002karte7_spa_7002_apr



Managementplanung für das SPA NIEDERUNG DER UNTEREN HAVEL

Karte 7: Maßnahmen

SPA NIEDERUNG DER UNTEREN HAVEL (SPA_7002)

36

Maßnahmefläche mit Nummer (s. Text Kapitel 4.5.)

RMi
F40
F44b

Zielart
Erhaltungsmaßnahme
Maßnahmcodes
(Bezug: MP Handbuch)

RWh
W32

Zielart
Entwicklungsmaßnahme
Maßnahmcodes
(Bezug: MP Handbuch)

Arten der Vogelschutzrichtlinie Anhang I

Blk
Eisv
FAd
FISs
Hdl
Ka
Kra
Msp
Nt
Otl
Rd
RMi
RWh
SMi
Spgr
Ssp
SuO
TrSs
TSh
WaKo
WBU
WBSW
WSto
Zd

Blaukehlchen
Eisvogel
Fischadler
Flussschwabe
Heidelerche
Kampfläufer
Kranich
Mittelspecht
Neuntöter
Ortolan
Rohrdommel
Rotmilan
Rohrweihe
Schwarzmilan
Sperbergrasmücke
Schwarzspecht
Sumpfohreule
Trauerseeschwalbe
Tüpfelsumpfhuhn
Wachtelkönig
Wespenbussard
Weißbartseeschwalbe
Weißstorch
Zwergdommel

weitere wertgebende Arten

BfK
FIRE
Flu
GBr
KI
Korm
KRE
RbH
RbTh
RtH
ShT
SpE
StK
TaE
Usch
WLi
Z+R

Baumfalke
Flussregenpfeifer
Flussuferläufer
Großer Brachvogel
Kiebitz
Kormoran
Krickente
Rohhhuhn
Rothalstauher
Schwarzhalstauher
Spießente
Steinkauz
Tafelente
Uferschwalbe
Wiesenlimikolen (Bekassine, Großer Brachvogel, Kiebitz, Rotschenkel, Uferschnepfe)
Zug- und Rastvögel

Maßnahmen

- B15 Erhalt dörflicher Kleinstrukturen
- B21 Verbot Modellsport oder ferngesteuerte Modelle zu betreiben oder feste Einrichtungen dafür bereit zu halten
- B22 Verbot Hunde frei laufen zu lassen
- E3 Betretungsverbot abseits von gekennzeichneten Wegen
- E6 Betretungsverbot auf Eisflächen
- E15 Sperrung für Wassersport in der Brutzeit (im Umkreis der Nistplätze)
- E22 Geschwindigkeitsbegrenzung für Motorboote
- E27 Einrichtung eines Beobachtungsturmes
- E29 Errichtung einer sonstigen Beobachtungsmöglichkeit
- E31 Aufstellen von Informationstafeln
- E32 Angebot geführter Wanderungen
- E52 Absperrung durch Hindernisse
- E56 Verminderung der Attraktivität eines Wegabschnittes
- E57 Absperrung durch Bojen, Schwimmbalken
- E75 Anlage von Sammelstegen
- E86 Keine Ausweitung der Erholungsnutzung
- E87 Sperrung von Uferbereichen für die Angelnutzung/ Beseitigung von Stegen
- F40 Erhaltung von Altholzbeständen
- F41 Erhaltung bzw. Förderung von Altbäumen und Überhältern
- F44 Erhalt von Horst- und Höhlenbäumen
- F44a Erhalt von Höhlenbäumen und des Charakters des Umfeldes
- F44b Erhalt von Horstbäumen und des Charakters des Umfeldes
- F45d Erhalt und Mehrung von stehendem und liegendem Totholz
- F47 Belassen von aufgestellten Wurzelteilern
- F65 Langfristige Auflösung von Populationen gebietsfremder Wildarten (Prädatoren)
- F78 Reduktion des Schwarzwildbestandes
- F86 Langfristige Überführung zu standortheimischen und naturreaumtypischen Baum- und Straucharten
- G11 Gliederung großer Ackerschläge durch Hecken
- G16 Anreicherung von Hecken mit Dornenstrüchern
- G34 Ausdrücklicher Schutz bestehender Gehölze (Feldgehölze, Einzelbäume, Hecken)
- O1 Ressourcenschonende Ackerbewirtschaftung
- O7 Anlage von mehrjährigen Ackerbrachen mit Selbstbegrünung
- O12 Verkleinerung der Schlaggröße
- O14 Anlage von extensiv bewirtschafteten Ackerarealen, -zonen
- O16 Später Umbruch der Getreidestoppel
- O18 Grünlandbewirtschaftung unter besonderer Berücksichtigung wiesenbrütender bzw. auf Extensivgrünland angewiesener Vogelarten
- O19 Mahd nach allgemeingültigen Grundsätzen der naturschutzgerechten Grünlandbewirtschaftung
- O20 Mosalkmahd
- O30 Erste Mahd nicht vor dem 15.08.
- O49 kein Einsatz chemischer Pflanzenschutzmittel
- O49b Kein Einsatz von Insektiziden
- O79 Naturschutzgerechte Grünlandbewirtschaftung
- O85 Kein Umbruch von Grünland
- O90 Zeitlich und räumlich beschränkte Bewirtschaftungsmaßnahmen auf Acker
- O93 Dynamisches Grünlandmanagement
- O94 Dynamisches Grünlandmanagement mit hohem Spätnutzungsanteil
- O97 Einsatz leichter Mähetechnik (mit geringem Bodendruck)
- O98 Mahdgeschwindigkeit maximal 5km/h
- W106 Stauregulierung
- W129 Oberflächennahen Grundwasserstand einstellen mit Blänkenbildung bis zum 30. April
- W26 Schaffung von Gewässerrandstreifen an Fließ- und Staudgewässern
- W32 Keine Röhrichtmahd
- W35 Wiederansiedlung von Krebschere
- W54 Belassen von Sturzbäumen/ Totholz (als Sitzwarte)
- W92 Neuanlage von Kleingewässern
- W96 Ermöglichung frühjährlicher Überschwemmungen durch Stauregulierung

Planungsabschnitt
Gewässerentwicklungskonzept (GEK)

km 0+000
km 3+100

SPA NIEDERUNG DER UNTEREN HAVEL (SPA_7002)

Naturpark Westhavelland

Landesamt für Umwelt, Gesundheit und Verbraucherschutz

Karte 7: Maßnahmen

Blatt 12

0 200 400 600 800 Meter

Maßstab 1:10 000

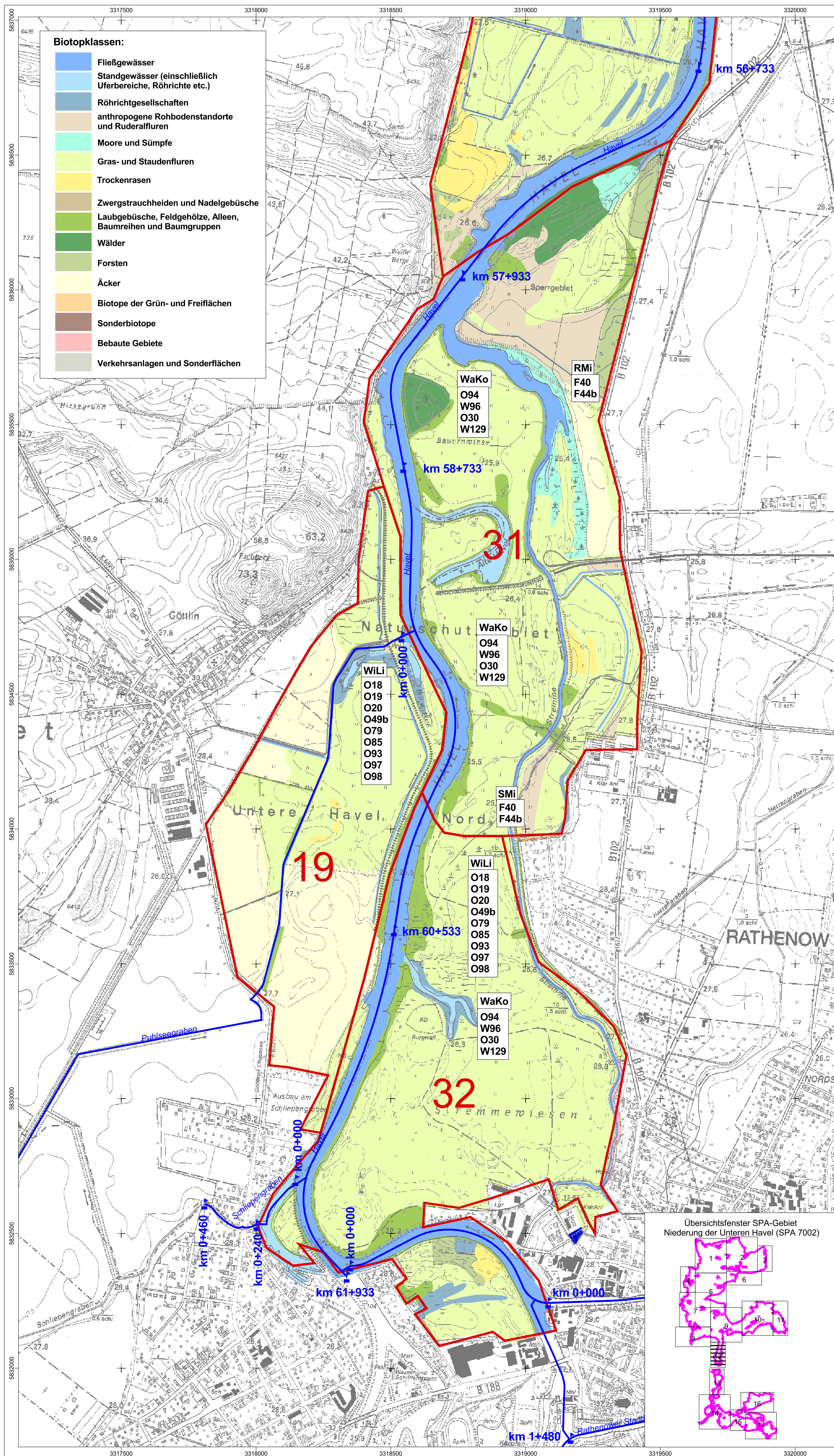
Kartengrundlage: Geobasisdaten: LGB, © GeoBasis-DE/LGB, 2011, LVE02/99
Topographische Karte 1:10.000 Normalausgabe
Koordinatensystem ETRS 89, Bezugsellipsoid GRS80

Bearbeitung: Schmidt/Habendorf
Stand: 20.02.2015
Kartographie: IHU Geologie und Analytik GmbH

Gefördert durch den Europäischen Landwirtschaftsfonds für die Entwicklung des ländlichen Raumes (ELER) und durch das Land Brandenburg



n2543309_MP_WHbtGIS/SPA_7002/karte7_spa_7002.apr



Biotopklassen:

| |
|---|
| Fließgewässer |
| Standgewässer (einschließlich Uferbereiche, Röhrichte etc.) |
| Röhrichtgesellschaften |
| anthropogene Rohbodenstandorte und Ruderalfluren |
| Moore und Sümpfe |
| Gras- und Staudenfluren |
| Trockenrasen |
| Zwergstrauchheiden und Nadelgebüsche |
| Laubgebüsche, Feldgehölze, Alleen, Baumreihen und Baumgruppen |
| Wälder |
| Forsten |
| Äcker |
| Biotop der Grün- und Freiflächen |
| Sonderbiotop |
| Bebaute Gebiete |
| Verkehrsanlagen und Sonderflächen |

WaKo
O94
W96
O30
W129

RMi
F40
F44b

WLi
O18
O19
O20
O49b
O79
O85
O93
O97
O98

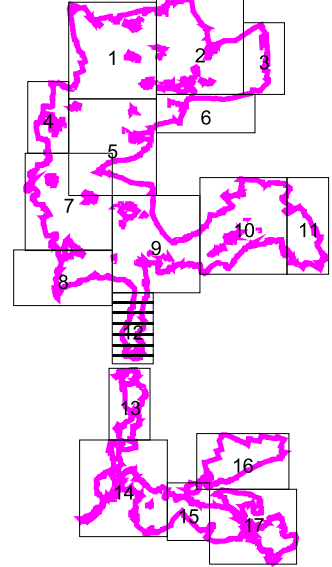
WaKo
O94
W96
O30
W129

SMi
F40
F44b

WLi
O18
O19
O20
O49b
O79
O85
O93
O97
O98

WaKo
O94
W96
O30
W129

Übersichtsfenster SPA-Gebiet
Niederung der Unteren Havel (SPA 7002)



Managementplanung für das SPA NIEDERUNG DER UNTEREN HAVEL

Karte 7: Maßnahmen

SPA NIEDERUNG DER UNTEREN HAVEL (SPA_7002)

36

Maßnahmefläche mit Nummer (s. Text Kapitel 4.5.)

RMi Zielart
F40 Erhaltungsmaßnahme
F44b Maßnahmcodes (Bezug: MP Handbuch)

RWh Zielart
W32 Entwicklungsmaßnahme
Maßnahmcodes (Bezug: MP Handbuch)

Arten der Vogelschutzrichtlinie Anhang I

Blk Blaueihchen
Eisv Eisvogel
FAd Fischadler
FISs Flusseeiswalbe
Hdl Heideelerche
Ka Kampfläufer
Kra Kranich
Msp Mittelspecht
Nt Neuntöter
Otl Ortolan
Rd Rohrdommel
RMi Rotmilan
RWh Rohrweihe
SMi Schwarzmilan
Spgr Sperbergrasmücke
Ssp Schwarzspecht
SuO Sumpfohreule
TrSs Trauerseeschwalbe
TSh Tüpfelsumpfhuhn
WaKo Wachtelkönig
WBU Wespenbussard
WBSW Weißbartseeschwalbe
WSto Weißstorch
Zd Zwergdommel

weitere wertgebende Arten
BFk Baumfalke
FIRe Flussregenpfeifer
Flu Flusserläufer
GBr Großer Brachvogel
Ki Kiebitz
Korm Kormoran
KRc Krickente
RbH Rebhuhn
RstT Rothalstaucher
ShT Schwarzhalstaucher
SpE Spießente
StK Steinkauz
TaE Tafelente
Ush Uferschwalbe
WLi Wiesenlimikolen (Bekassine, Großer Brachvogel, Kiebitz, Rotschenkel, Uferschnepfe)
Z+R Zug- und Rastvögel

Maßnahmen

- B15 Erhalt dörflicher Kleinstrukturen
- B21 Verbot Modellsport oder ferngesteuerte Modelle zu betreiben oder feste Einrichtungen dafür bereit zuhalten
- B22 Verbot Hunde frei laufen zu lassen
- E3 Betretungsverbot abseits von gekennzeichneten Wegen
- E6 Betretungsverbot auf Eisflächen
- E15 Sperrung für Wassersport in der Brutzeit (im Umkreis der Nistplätze)
- E22 Geschwindigkeitsbegrenzung für Motorboote
- E27 Einrichtung eines Beobachtungsturmes
- E29 Errichtung einer sonstigen Beobachtungsmöglichkeit
- E31 Aufstellen von Informationstafeln
- E32 Angebot geführter Wanderungen
- E52 Absperrung durch Hindernisse
- E56 Verminderung der Attraktivität eines Wegabschnittes
- E57 Absperrung durch Bojen, Schwimmbalken
- E75 Anlage von Sammelstegen
- E86 Keine Ausweitung der Erholungsnutzung
- E87 Sperrung von Uferbereichen für die Angelnutzung/ Beseitigung von Stegen
- F40 Erhaltung von Altholzbeständen
- F41 Erhaltung bzw. Förderung von Altbäumen und Überhältern
- F44 Erhalt von Horst- und Höhlenbäumen
- F44a Erhalt von Höhlenbäumen und des Charakters des Umfeldes
- F44b Erhalt von Horstbäumen und des Charakters des Umfeldes
- F45d Erhalt und Mehrung von stehendem und liegendem Totholz
- F47 Belassen von aufgestellten Wurzelteilern
- F65 Langfristige Auflösung von Populationen gebietsfremder Wildarten (Prädatoren)
- F78 Reduktion des Schwarzwildbestandes
- F86 Langfristige Überführung zu standortheimischen und naturreaumtypischen Baum- und Straucharten
- G11 Gliederung großer Ackerschläge durch Hecken
- G16 Anreicherung von Hecken mit Dornensträuchern
- G34 Ausdrücklicher Schutz bestehender Gehölze (Feldgehölze, Einzelbäume, Hecken)
- O1 Ressourcenschonende Ackerbewirtschaftung
- O7 Anlage von mehrjährigen Ackerbrachen mit Selbstbegrünung
- O12 Verkleinerung der Schlaggröße
- O14 Anlage von extensiv bewirtschafteten Ackerarealen, -zonen
- O16 Später Umbruch der Getreidestoppel
- O18 Grünlandbewirtschaftung unter besonderer Berücksichtigung wiesenbrütender bzw. auf Extensivgrünland angewiesener Vogelarten
- O19 Mahd nach allgemeingültigen Grundsätzen der naturschutzgerechten Grünlandbewirtschaftung
- O20 Mosaikmahd
- O30 Erste Mahd nicht vor dem 15.08.
- O49 kein Einsatz chemischer Pflanzenschutzmittel
- O49b Kein Einsatz von Insektiziden
- O79 Naturschutzgerechte Grünlandbewirtschaftung
- O85 Kein Umbruch von Grünland
- O90 Zeitlich und räumlich beschränkte Bewirtschaftungsmaßnahmen auf Acker
- O93 Dynamisches Grünlandmanagement
- O94 Dynamisches Grünlandmanagement mit hohem Spätnutzungsanteil
- O97 Einsatz leichter Mähetechnik (mit geringem Bodendruck)
- O98 Mahdgeschwindigkeit maximal 5km/h
- W106 Stauregulierung
- W129 Oberflächennahen Grundwasserstand einstellen mit Blänkenbildung bis zum 30. April
- W26 Schaffung von Gewässerrandstreifen an Fließ- und Standgewässern
- W32 Keine Röhrichtmahd
- W35 Wiederansiedlung von Krebschere
- W54 Belassen von Sturzbäumen/ Totholz (als Sitzwarte)
- W92 Neuanlage von Kleingewässern
- W96 Ermöglichung frühjährlicher Überschwemmungen durch Stauregulierung

Planungsabschnitt
Gewässerentwicklungskonzept (GEK)

km 0+000
km 3+100

SPA NIEDERUNG DER UNTEREN HAVEL (SPA_7002)

Naturpark Westhavelland

Landesamt für Umwelt, Gesundheit und Verbraucherschutz

Karte 7: Maßnahmen

Blatt 13

0 200 400 600 800 Meter

Maßstab 1:10 000

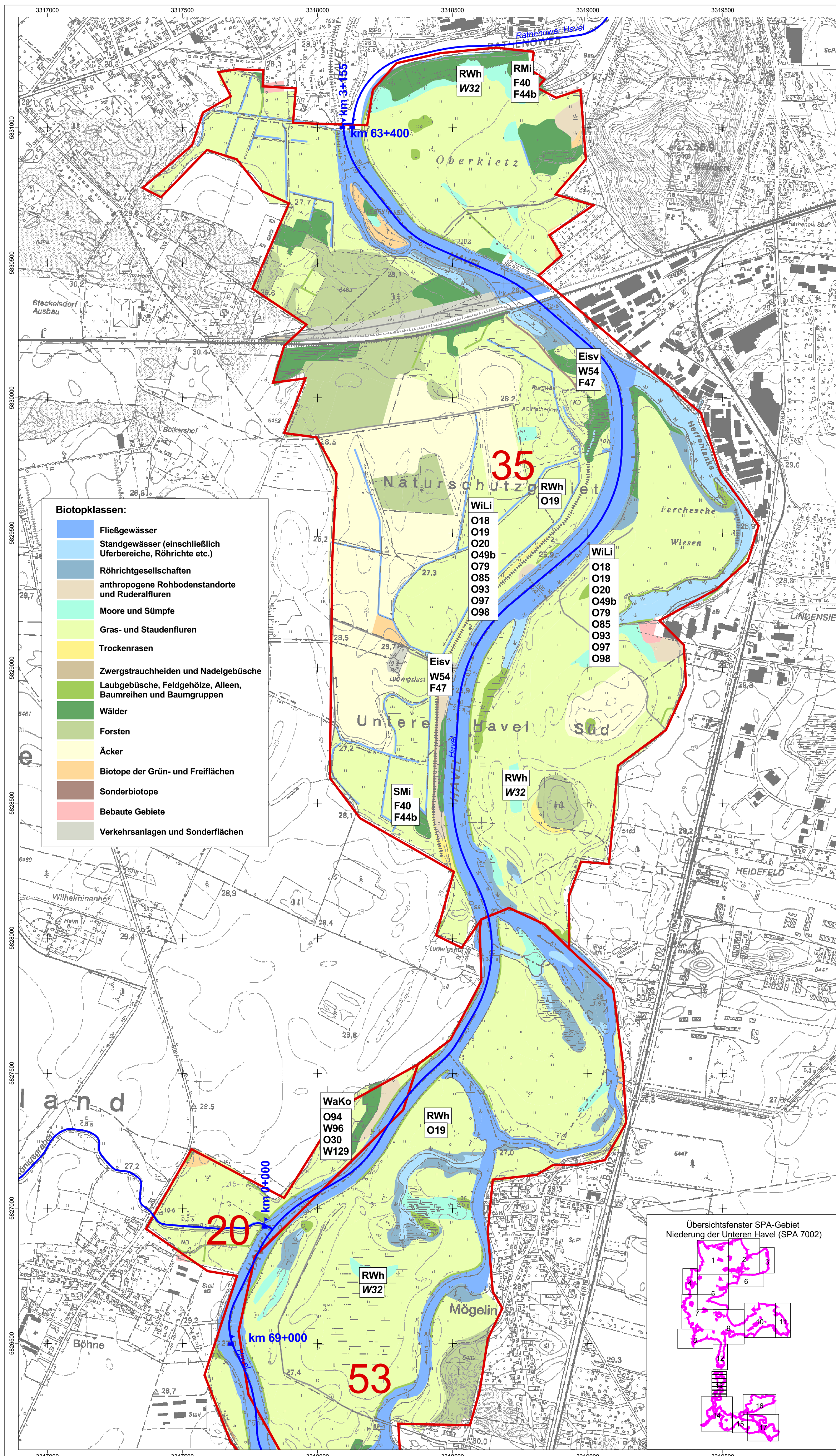
Kartengrundlage: Geobasisdaten: LGB, © GeoBasis-DE/LGB, 2011, LVE02/99
Topographische Karte 1:10.000 Normalausgabe
Koordinatensystem ETRS 89, Bezugsellipsoid GRS80

Bearbeitung: Schmidt/Habendorf
Stand: 20.02.2015
Kartographie: IHU Geologie und Analytik GmbH

Gefördert durch den Europäischen Landwirtschaftsfonds für die Entwicklung des ländlichen Raumes (ELER) und durch das Land Brandenburg



n2543309_MP_WHbtGIS/SPA_7002/karte7_spa_7002.apr



Managementplanung für das SPA NIEDERUNG DER UNTEREN HAVEL

Karte 7: Maßnahmen

SPA NIEDERUNG DER UNTEREN HAVEL (SPA_7002)

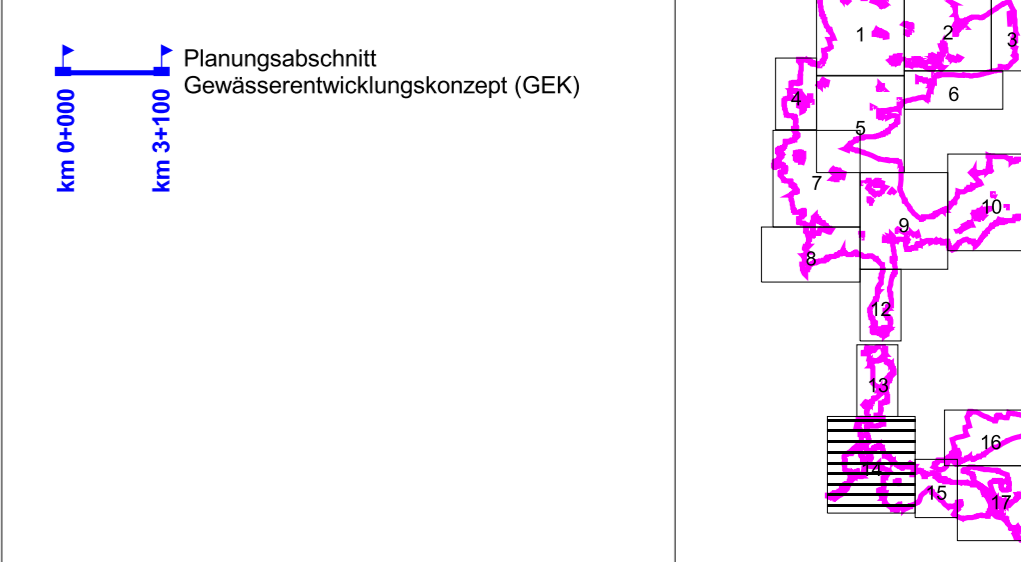
36 Maßnahmenfläche mit Nummer (s. Text Kapitel 4.5.)

| RMi F40 F44b | Zielart Erhaltungsmaßnahme Maßnahmcodes (Bezug: MP Handbuch) | RWh W32 | Zielart Entwicklungsmaßnahme Maßnahmcodes (Bezug: MP Handbuch) |
|--------------------|---|------------|---|
|--------------------|---|------------|---|

| Arten der Vogelschutzrichtlinie | | weitere wertgebende Arten |
|---------------------------------|---------------------|---------------------------|
| Bik | Blaueihelchen | BfK |
| Eisv | Eisvogel | FfR |
| F4d | Fischreiher | Flu |
| FfSs | Flussessschwalbe | Flu |
| Hd | Haideörche | Gbr |
| Ka | Kampfläufer | Ki |
| Kra | Kranich | KoM |
| Msp | Mittelspecht | KrE |
| Nd | Neuntöler | RbH |
| Oi | Ordnauer | RhT |
| Oii | Ordnauer | RhT |
| Rd | Rohrdommel | SfT |
| Rmi | Rotmilan | SpE |
| RWh | Rohrweihe | StK |
| SfH | Schwanzlilie | TAE |
| Sprg | Sperbergrasmücke | Ush |
| Ssp | Schwanzspecht | |
| SuO | Sumpfohreute | WLi |
| TrSs | Trauerseeschwalbe | WLi |
| Tsh | Tüpfelsumpfhuhn | |
| Wako | Wachtelkönig | |
| WBU | Wespenbussard | Z+R |
| WBSW | Weißbartseeschwalbe | |
| WSto | Waldstörch | |
| Zd | Zwergdommel | |

| Maßnahmen | |
|-----------|---|
| B15 | Erhalt dörflicher Kleinstrukturen |
| B21 | Verbot Modellsport oder ferngesteuerte Modelle zu betreiben oder feste Einrichtungen dafür bereit zu halten |
| B22 | Verbot Hunde frei laufen zu lassen |
| E3 | Betreiberungsverbot absichts von gekennzeichneten Wegen |
| E6 | Betreiberungsverbot auf öffentlichen Flächen |
| E15 | Sperrung für Wassersport in der Brutzeit (im Umkreis der Nistplätze) |
| E22 | Geschwindigkeitsbegrenzung für Motorboote |
| E27 | Erichtung einer sonstigen Beobachtungsmöglichkeit |
| E29 | Aufstellen von Informationstafeln |
| E31 | Angabe geplanter Wanderungen |
| E32 | Angabe geplanter Wanderungen |
| E52 | Absperrung durch Hindernisse |
| E56 | Verminderung der Attraktivität eines Wegabschnittes |
| E57 | Absperrung durch Bögen, Schwimmbalken |
| E75 | Anlage von Sammeltegen |
| E86 | Keine Ausweitung der Erholungsnutzung |
| E87 | Sperrung von Übersichten für die Angelnutzung/ Beseitigung von Stegen |
| F40 | Erhaltung von Altholzbeständen |
| F41 | Erhaltung bzw. Förderung von Altbäumen und Überhältern |
| F44 | Erhalt von Hohl- und Höhlenbäumen |
| F44a | Erhalt von Hohl- und Höhlenbäumen und des Charakters des Umfeldes |
| F44b | Erhaltung von Hohl- und Höhlenbäumen und des Charakters des Umfeldes |
| F45d | Erhalt und Mehrung von stehendem und liegendem Totholz |
| F47 | Belassen von aufgestellten Wurzelstümpfen |
| F65 | Langfristige Auflösung von Populationen gebietsfremder Wildarten (Prädatoren) |
| F78 | Reduktion des Schwarzwidwbestandes |
| F86 | Langfristige Überführung zu standorttypischen Baum- und Straucharten |
| G11 | Gliederung großer Ackerschläge durch Hecken |
| G16 | Anreicherung von Hecken mit Dornsträuchern |
| G34 | Ausdrücklicher Schutz bestehender Gehölze (Feldgehölze, Einzelbäume, Hecken) |
| O1 | Ressourcenorientierte Ackerbewirtschaftung |
| O7 | Anlage von mehrjährigen Ackerbrachen mit Selbstbegrenzung |
| O12 | Verkleinerung der Schlaggröße |
| O14 | Anlage von extensiv bewirtschafteten Ackerarsenalen, -zonen |
| O16 | Später Unbruch der Getreidestoppel |
| O18 | Grünlandbewirtschaftung unter besonderer Berücksichtigung wiesenbrütender bzw. auf Extensivgrünland angewiesener Vogelarten |
| O19 | Mahd nach allgemeingültigen Grundsätzen der naturschutzgerechten Grünlandbewirtschaftung |
| O20 | Mosaikmahd |
| O30 | Erste Mahd nicht vor dem 15.08. |
| O49 | kein Einsatz chemischer Pflanzenschutzmittel |
| O49b | kein Einsatz von Insektiziden |
| O79 | Naturschutzgerechte Grünlandbewirtschaftung |
| O85 | Kein Unbruch von Grünland |
| O89 | Zeitlich und räumlich beschränkte Bewirtschaftungsmaßnahmen auf Acker |
| O93 | Dynamisches Grünlandmanagement |
| O94 | Dynamisches Grünlandmanagement mit hohem Spätnutzungsanteil |
| O94 | Einsatz leichter Mähtechnik (mit geringem Bodendruck) |
| O97 | Mahdgeschwindigkeit maximal 5km/h |
| O98 | Staurungsplanung |
| W105 | Überflutungsflächen Grundwasserstand einstellen mit Blänkenbildung bis zum 30. April |
| W129 | Schaffung von Gewässerrandstreifen an Fließ- und Standgewässern |
| W26 | Keine Rührtechnik |
| W32 | Wiederansiedlung von Krebschere |
| W35 | Belassen von Sturzstämmen/ Totholz (als Sitzwarte) |
| W54 | Neuanlage von Klümpgewässern |
| W92 | Ermöglichung frühjähriger Überschwemmungen durch Stauregulierung |
| W96 | |

| Biotopklassen: | |
|----------------|---|
| | Fließgewässer |
| | Standgewässer (einschließlich Uferbereiche, Röhrichte etc.) |
| | Röhrichtgesellschaften |
| | anthropogene Rohbodenstandorte und Ruderalfluren |
| | Moore und Sümpfe |
| | Gras- und Staudenfluren |
| | Trockenrasen |
| | Zwergstrauchheiden und Nadelgebüsche |
| | Laubgebüsche, Feldgehölze, Alleen, Baumreihen und Baumgruppen |
| | Wälder |
| | Forsten |
| | Äcker |
| | Biotope der Grün- und Freiflächen |
| | Sonderbiotope |
| | Bebaute Gebiete |
| | Verkehrsanlagen und Sonderflächen |



Naturpark Westhavelland

Landesamt für Umwelt, Gesundheit und Verbraucherschutz

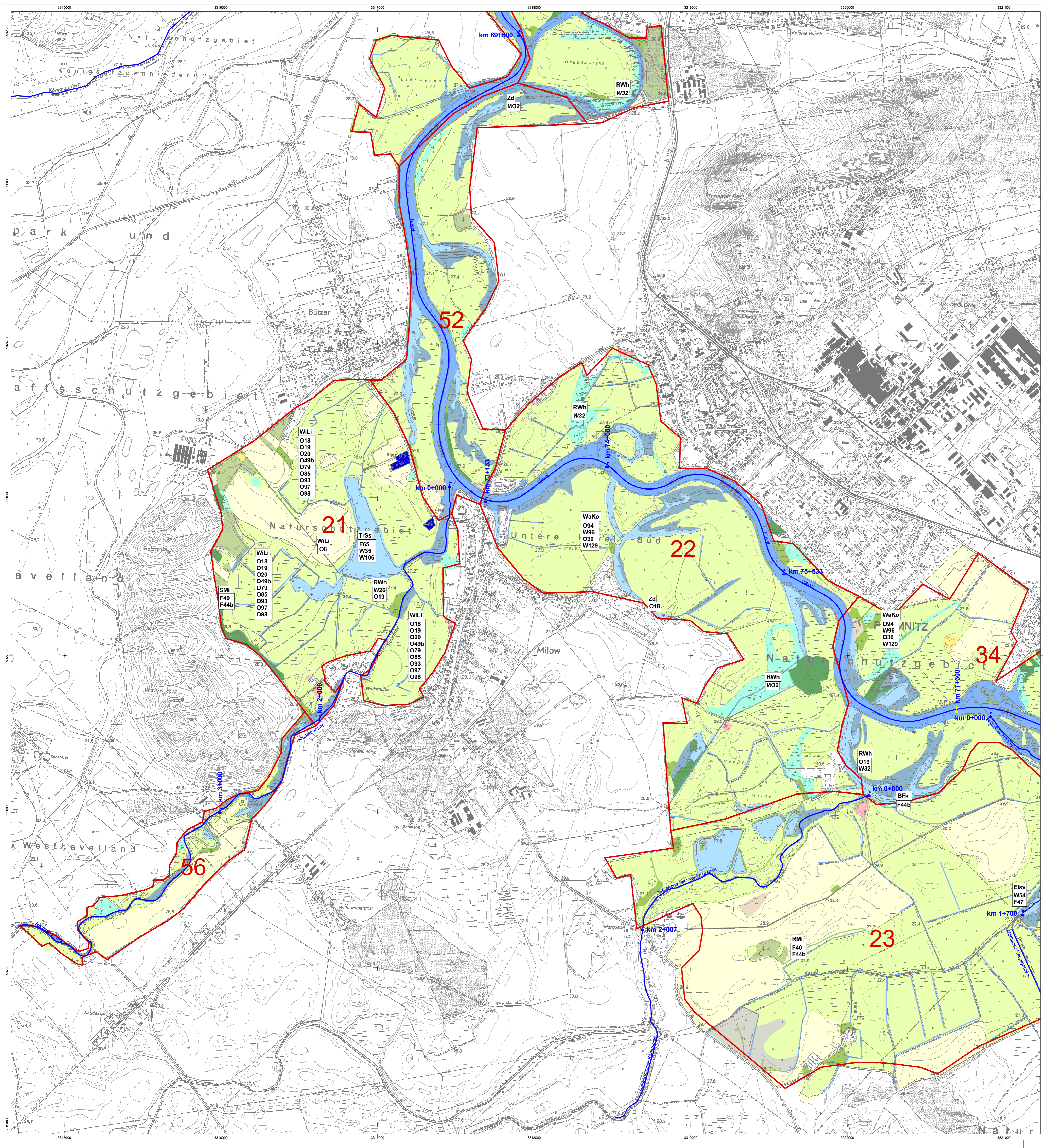
Karte 7: Maßnahmen Blatt 14

Maßstab 1:10 000

Kartengrundlage: Geobasisdaten: LGB, © GeoBasis-DE/LGB, 2011, LVE02/99
Topographische Karte 1:10 000 Normalausgabe
Koordinatensystem ETRS 89, Bezugssystem GRS80

Bearbeitung: Schmidt/Habendorf
Stand: 20.02.2015
Kartographie: IPI Geologie und Analytik GmbH

Gefördert durch den Europäischen Landwirtschaftsfonds für die Entwicklung des ländlichen Raumes (ELER) und durch das Land Brandenburg



Managementplanung für das SPA NIEDERUNG DER UNTEREN HAVEL

Karte 7: Maßnahmen

SPA NIEDERUNG DER UNTEREN HAVEL (SPA_7002)

36 Maßnahmefläche mit Nummer (s. Text Kapitel 4.5.)

RMi Zielart
F40 Erhaltungsmaßnahme
F44b Maßnahmecode
(Bezug: MP Handbuch)

RWh Zielart
W32 Entwicklungsmaßnahme
Maßnahmecode
(Bezug: MP Handbuch)

Arten der Vogelschutzrichtlinie Anhang I

Blk Blaukehlchen
Eisv Eisvogel
FAd Fischadler
FISs Flussschwabe
Hdl Heidelele
Ka Kampfläufer
Kra Kranich
Msp Mittelspecht
Nt Neuntöter
Otl Ortolan
Rd Rohrdommel
RMi Rotmilan
RWh Rohrweihe
SMi Schwarzmilan
Spgr Sperbergrasmücke
Ssp Schwarzspecht
SuO Sumpfohreule
TrSs Trauerseeschwalbe
TSh Tüpfelsumpfhuhn
WaKo Wachtelkönig
WBU Wespenbussard
WBSW Weißbartseeschwalbe
WSto Weißstorch
Zd Zwergdommel

weitere wertgebende Arten

BfK Baumfalke
Flu Flussuferläufer
GBr Großer Brachvogel
Ki Kiebitz
Korm Kormoran
KrE Krickente
RbH Rebhuhn
RthT Rothalstauher
ShT Schwarzhalstauher
SpE Spießente
StK Steinkauz
TaE Tafelente
UscH Uferschwalbe
WiLi Wiesenlimikolen (Bekassine, Großer Brachvogel, Kiebitz, Rotschenkel, Uferschnepfe)
Z+R Zug- und Rastvögel

Maßnahmen

E32 Angebot geführter Wanderungen
F40 Erhaltung von Altholzbeständen
F44b Erhaltung von Horstbäumen und des Charakters des Umfeldes
F47 Belassen von aufgestellten Wurzelteilern
O18 Grünlandbewirtschaftung unter besonderer Berücksichtigung wiesenbrütender bzw. auf Extensivgrünland angewiesener Vogelarten
O20 Mosaikmäh
O30 Erste Mäh nicht vor dem 15.08.
O48 Weitgehende Vermeidung des Einsatzes von chemischen Pflanzenschutzmitteln
O93 Dynamisches Grünlandmanagement
O94 Dynamisches Grünlandmanagement mit hohem Spätnutzungsanteil
W129 Oberflächennahen Grundwasserstand einstellen mit Blänkenbildung bis zum 30. April
W32 Keine Röhrichtmäh
W54 Belassen von Sturzbäumen/ Totholz (als Sitzwarte)
W96 Ermöglichung frühjähriger Überschwemmungen durch Stauregulierung

Biotopklassen:

| | |
|---|--|
| Fließgewässer | Laubgebüsch, Feldgehölze, Alleen, Baumreihen und Baumgruppen |
| Standgewässer (einschließlich Uferbereiche, Röhrichte etc.) | Wälder |
| Röhrichtgesellschaften | Forsten |
| anthropogene Rohbodenstandorte und Ruderalfluren | Äcker |
| Moore und Sümpfe | Biotop der Grün- und Freiflächen |
| Gras- und Staudenfluren | Sonderbiotop |
| Trockenrasen | Bebaute Gebiete |
| Zwergstrauchheiden und Nadelgebüsch | Verkehrsanlagen und Sonderflächen |

Planungsabschnitt
 Gewässerentwicklungskonzept (GEK)

SPA NIEDERUNG DER UNTEREN HAVEL (SPA_7002)

Naturpark Westhavelland

Landesamt für Umwelt, Gesundheit und Verbraucherschutz

Karte 7: Maßnahmen

Blatt 15

0 200 400 600 800 Meter

Maßstab 1:10 000

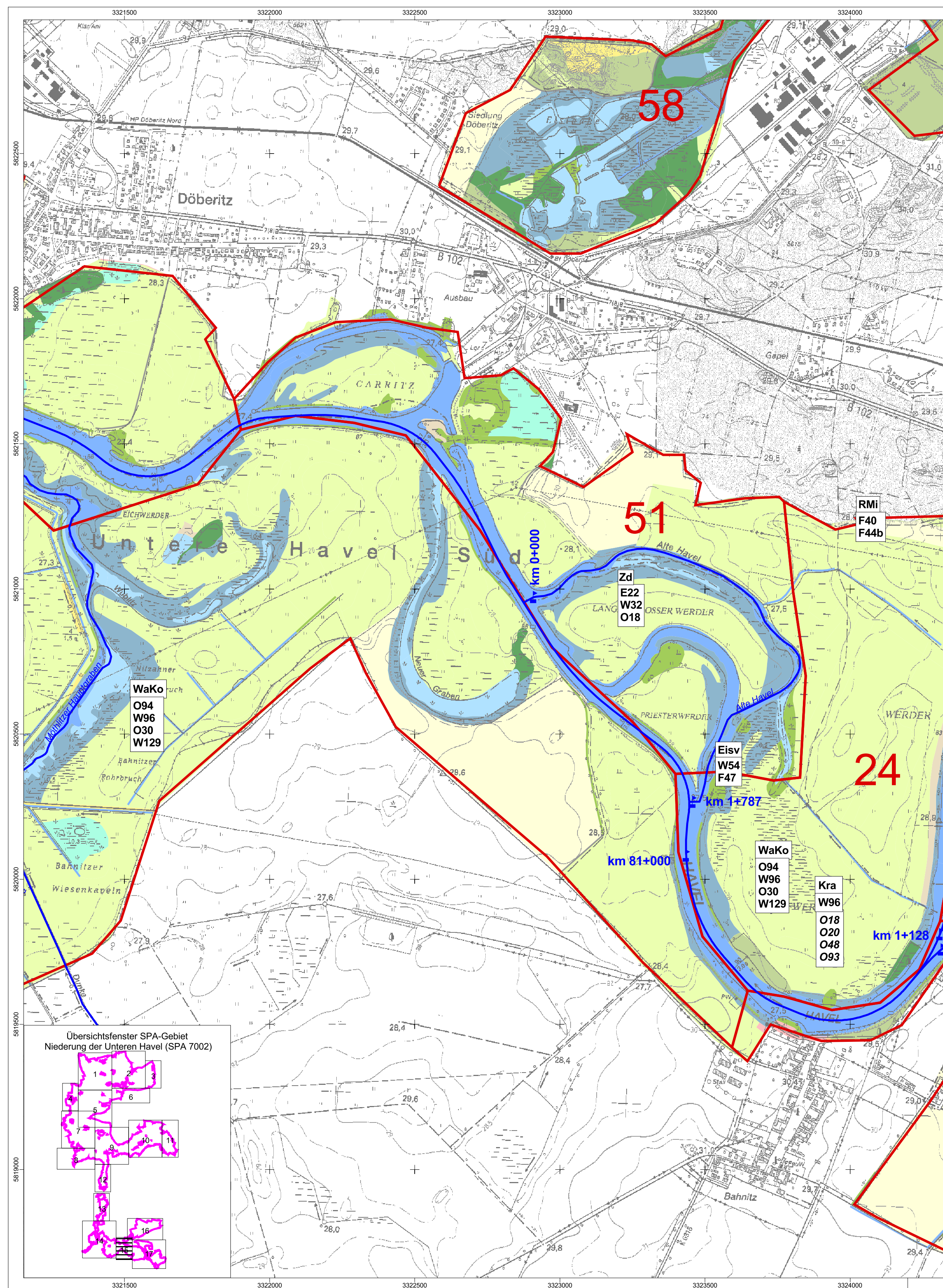
Kartengrundlage: Geobasisdaten: LGB, © GeoBasis-DE/LGB, 2011, LVE02/99
Topographische Karte 1:10.000 Normalausgabe
Koordinatensystem ETRS 89, Bezugsellipsoid GRS80

Bearbeitung: Schmidt/Habendorf
Stand: 20.02.2015
Kartographie: IHU Geologie und Analytik GmbH

Gefördert durch den Europäischen Landwirtschaftsfonds für die Entwicklung des ländlichen Raumes (ELER) und durch das Land Brandenburg



n2543309_MP_WH/btGIS/SPA_7002/karte7_spa_7002.apr



Managementplanung für das SPA NIEDERUNG DER UNTEREN HAVEL

Karte 7: Maßnahmen

SPA NIEDERUNG DER UNTEREN HAVEL (SPA_7002)

36 Maßnahmefläche mit Nummer (s. Text Kapitel 4.5.)

| | | | |
|---------------------------|---|-------------------|---|
| RMi F40 F44b | Zielart Erhaltungsmaßnahme Maßnahmcodes (Bezug: MP Handbuch) | RWh W22 | Zielart Entwicklungsmaßnahme Maßnahmcodes (Bezug: MP Handbuch) |
|---------------------------|---|-------------------|---|

| | |
|---|---|
| Arten der Vogelschutzrichtlinie Anhang I | weitere wertgebende Arten |
| Blk Blaukehlchen | BfK Baumfalke |
| Eisv Eisvogel | FfR Flussregenpfeifer |
| FAd Fischadler | FfU Flussuferläufer |
| FfS Flussseeschwalbe | GbR Großer Brachvogel |
| Hdl Heidelerche | Ki Kleibitz |
| Ka Kampfläufer | KoR Kormoran |
| Kra Kranich | KrE Krickente |
| Msp Mittelspecht | RbH Rebhuhn |
| Ni Neuntöter | RhT Rothalstauher |
| Otl Ortolan | ShT Schwarzhalstauher |
| Rd Rohrdommel | SpE Spieöbente |
| RMi Rotmilan | StK Steinkauz |
| RWh Rohrweihen | TaE Tafelente |
| SMi Schwarzmilan | Usch Uferschwalbe |
| Sprg Sperbergrasmücke | WLi Wiesentimikolen (Bekassine, Großer Brachvogel, Kleibitz, Rotschenkel, Uferschnepfe) |
| Ssp Schwarzspecht | Z+R Zug- und Rastvögel |
| SuO Sumpfohreule | |
| TrS Trauerseeschwalbe | |
| Tsh Tüpfelsumpfhuhn | |
| WaKo Wachtelkönig | |
| WBU Wespenbussard | |
| WBSW Weißbartseeschwalbe | |
| WSto Weißstorch | |
| Zd Zwergdommel | |

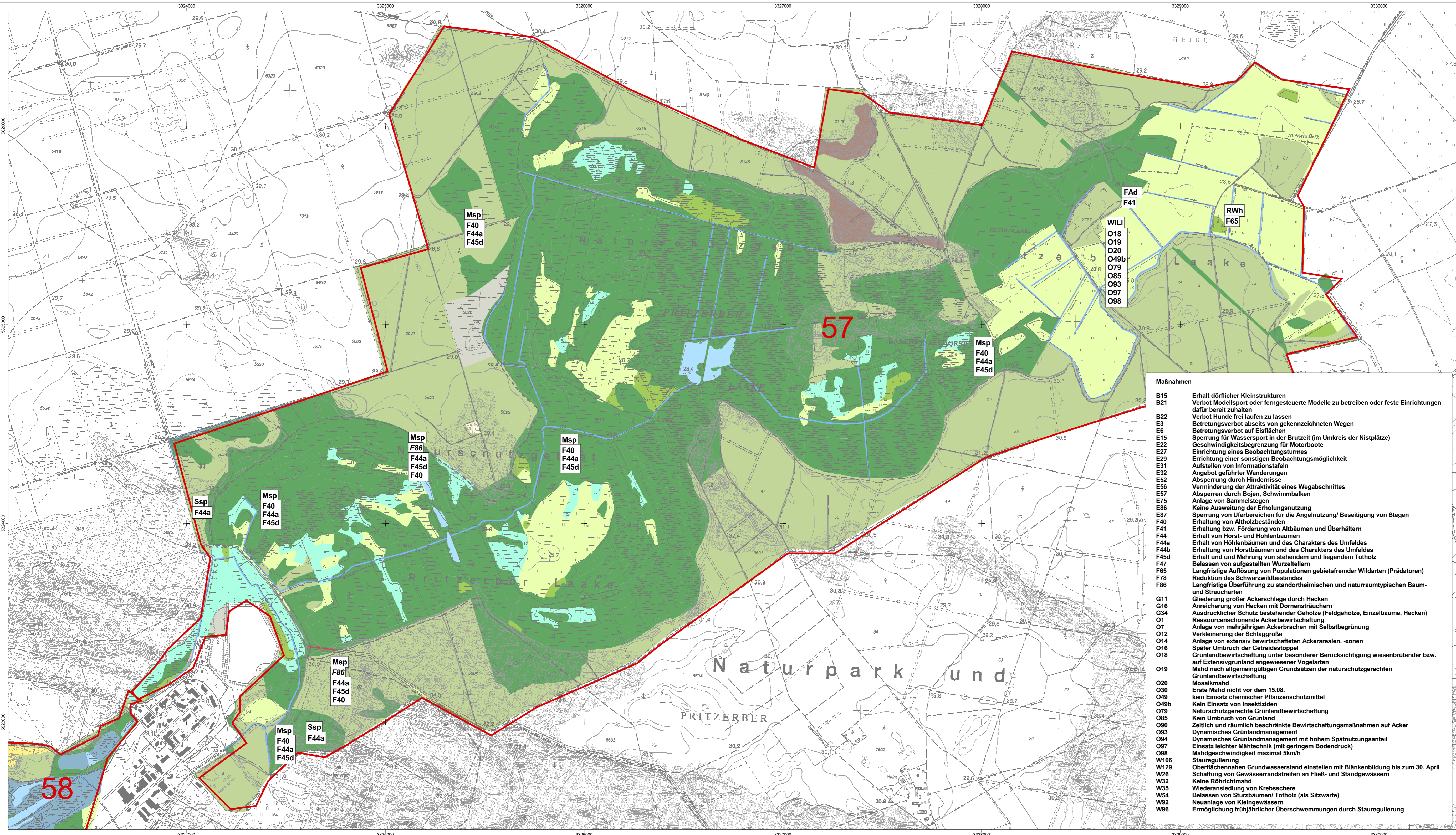
Biotoptklassen:

- Fließgewässer
- Standgewässer (einschließlich Uferbereiche, Röhrichte etc.)
- Röhrichtgesellschaften
- anthropogene Rohbodenstandorte und Ruderalfluren
- Moore und Sümpfe
- Gras- und Staudenfluren
- Trockenrasen
- Zwergstrauheiden und Nadelgebüsche
- Laubgebüsche, Feldgehölze, Alleen, Baumreihen und Baumgruppen
- Wälder
- Forsten
- Äcker
- Biotope der Grün- und Freiflächen
- Sonderbiotope
- Bebaute Gebiete
- Verkehrsanlagen und Sonderflächen

Planungsabschnitt
km 0-100
km 3-100

SPA NIEDERUNG DER UNTEREN HAVEL (SPA_7002)

Übersichtsfenster SPA-Gebiet Niederung der Unteren Havel (SPA 7002)



Maßnahmen

B15 Erhalt dörflicher Kleinstrukturen

B21 Verbot Modellsport oder ferngesteuerte Modelle zu betreiben oder feste Einrichtungen dafür bereit zu halten

B22 Verbot Hunde frei laufen zu lassen

E3 Betretungsverbot abseits von gekennzeichneten Wegen

E6 Betretungsverbot auf Eisflächen

E15 Sperrung für Wassersport in der Brutzeit (im Umkreis der Nistplätze)

E22 Geschwindigkeitsbegrenzung für Motorboote

E27 Einrichtung eines Beobachtungsturmes

E29 Errichtung einer sonstigen Beobachtungsmöglichkeit

E31 Aufstellen von Informationstafeln

E32 Angebot geführter Wanderungen

E52 Absperrung durch Hindernisse

E56 Verminderung der Attraktivität eines Wegabschnittes

E57 Absperrung durch Bojen, Schwimmbalken

E75 Anlage von Sammelstegen

E86 Keine Ausweitung der Erholungsnutzung

E87 Sperrung von Uferbereichen für die Angelnutzung/ Beseitigung von Stegen

F40 Erhaltung von Altholzbeständen

F41 Erhaltung bzw. Förderung von Altbäumen und Überhältern

F44 Erhalt von Horst- und Höhlenbäumen

F44a Erhalt von Höhlenbäumen und des Charakters des Umfeldes

F44b Erhalt von Horstbäumen und des Charakters des Umfeldes

F45d Erhalt und Mehrung von stehendem und liegendem Totholz

F47 Belassen von aufgestellten Wurzelsteln

F65 Langfristige Auflösung von Populationen gebietsfremder Wildarten (Prädatoren)

F78 Reduktion des Schwarzwildbestandes

F86 Langfristige Überführung zu standortheimischen und naturnahen Baum- und Straucharten

G11 Gliederung großer Ackerschläge durch Hecken

G16 Anreicherung von Hecken mit Dornsträuchern

G34 Ausdrücklicher Schutz bestehender Gehölze (Feldgehölze, Einzelbäume, Hecken)

O1 Ressourcenschonende Ackerbewirtschaftung

O7 Anlage von mehrjährigen Ackerbrachen mit Selbstbegrünung

O12 Verkleinerung der Schlaggröße

O14 Anlage von extensiv bewirtschafteten Ackerarealen, -zonen

O16 Später Umbruch der Getreidestoppel

O18 Grünlandbewirtschaftung unter besonderer Berücksichtigung wiesenbrütender bzw. auf Extensivgrünland angewiesener Vogelarten

O19 Mahd nach allgemeingültigen Grundsätzen der naturschutzgerechten Grünlandbewirtschaftung

O20 Mosaikmahd

O30 Erste Mahd nicht vor dem 15.08.

O49 kein Einsatz chemischer Pflanzenschutzmittel

O49b Kein Einsatz von Insektiziden

O79 Naturschutzgerechte Grünlandbewirtschaftung

O85 Kein Umbruch von Grünland

O90 Zeitlich und räumlich beschränkte Bewirtschaftungsmaßnahmen auf Acker

O93 Dynamisches Grünlandmanagement

O94 Dynamisches Grünlandmanagement mit hohem Spätungsanteil

O97 Einsatz leichter Mähetechnik (mit geringem Bodendruck)

O98 Mähgeschwindigkeit maximal 5km/h

W106 Stauregulierung

W129 Oberflächennahen Grundwasserstand einstellen mit Blänkenbildung bis zum 30. April

W26 Schaffung von Gewässerrandstreifen an Fließ- und Standgewässern

W32 Keine Röhrichtmahd

W35 Wiederansiedlung von Krebschere

W54 Belassen von Sturzästen Totholz (als Sitzwarte)

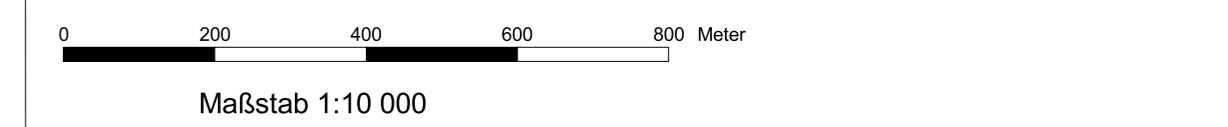
W92 Neuanlage von Kleingewässern

W96 Ermöglichung frühjähriger Überschwemmungen durch Stauregulierung

Naturpark Westhavelland

Landesamt für Umwelt, Gesundheit und Verbraucherschutz

Karte 7: Maßnahmen Blatt 16



Kartengrundlage: Geobasisdaten: LGB, © GeoBasis-DE/LGB, 2011, LVE02/99
Topographische Karte 1:10.000 Normalausgabe
Koordinatensystem ETRS 89, Bezugsellipsoid GRS80

Bearbeitung: Schmidt/Habendorf
Stand: 20.02.2015
Kartographie: IHU Geologie und Analytik GmbH

Gefördert durch den Europäischen Landwirtschaftsfonds für die Entwicklung des ländlichen Raumes (ELER) und durch das Land Brandenburg

Managementplanung für das SPA NIEDERUNG DER UNTEREN HAVEL

Karte 7: Maßnahmen

SPA NIEDERUNG DER UNTEREN HAVEL (SPA_7002)

36 Maßnahmefläche mit Nummer (s. Text Kapitel 4.5.)

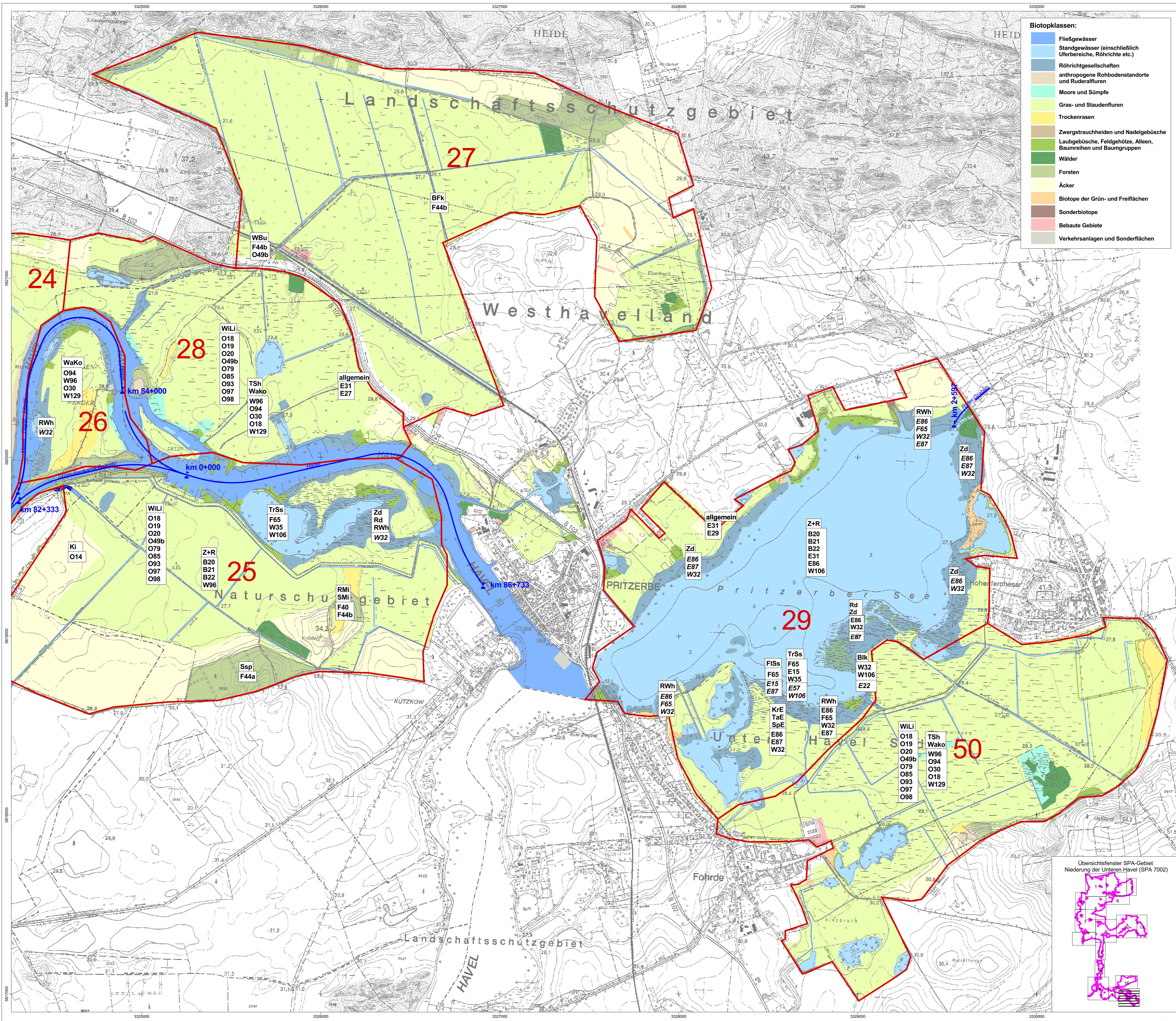
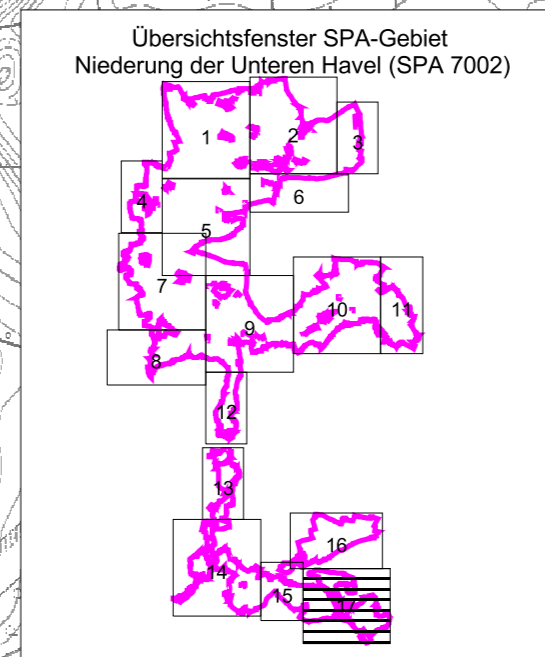
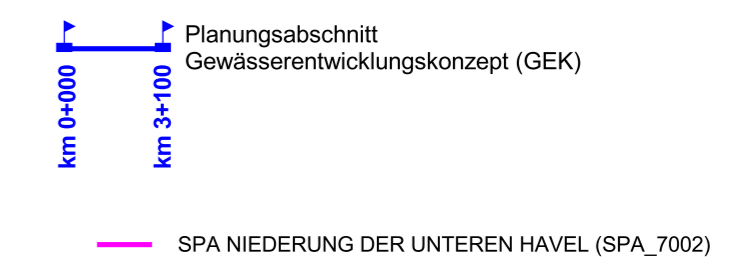
| RMI | Zielart | RWh | Zielart |
|------|-----------------------------------|-----|-----------------------------------|
| F40 | Erhaltungsmaßnahme | W32 | Entwicklungsmaßnahme |
| F44b | Maßnahmcodes (Bezug: MP Handbuch) | | Maßnahmcodes (Bezug: MP Handbuch) |

Arten der Vogelschutzrichtlinie

| Anhang I | weitere wertgebende Arten |
|----------|---------------------------|
| Bik | BfK |
| Eisv | FIRE |
| FAd | Flu |
| FISs | GR |
| Hei | Ki |
| Ka | Kr |
| Kra | KrE |
| Msp | KRE |
| Nt | RhT |
| Orl | RhT |
| Rd | RhT |
| Rd | SHT |
| RMI | SpE |
| RWh | StK |
| SMI | TaE |
| Spgr | Uch |
| Spp | |
| SuQ | WLi |
| TrSs | |
| TSh | |
| WaKo | |
| WBU | |
| WBSW | |
| WSto | |
| Zd | |

Maßnahmen

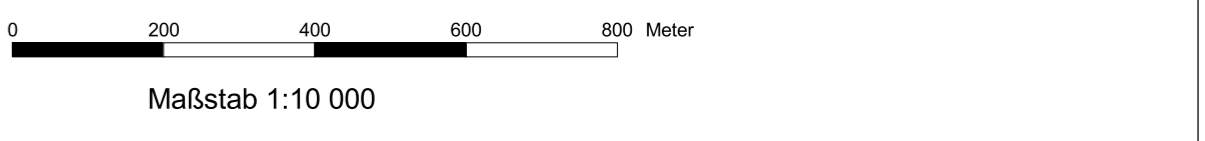
| | |
|------|---|
| B15 | Erhalt dörflicher Kleinstrukturen |
| B21 | Verbot Modellsport oder ferngesteuerte Modelle zu betreiben oder feste Einrichtungen dafür bereit zuhalten |
| B22 | Verbot Hunde frei laufen zu lassen |
| E3 | Betretungsverbot abseits von gekennzeichneten Wegen |
| E6 | Betretungsverbot auf Eisflächen |
| E15 | Spernung für Wassersport in der Brutzeit (im Umkreis der Nistplätze) |
| E22 | Geschwindigkeitsbegrenzung für Motorboote |
| E27 | Einrichtung eines Beobachtungsturmes |
| E29 | Errichtung einer sonstigen Beobachtungsmöglichkeit |
| E31 | Aufstellen von Informationsstafeln |
| E32 | Angebot geführter Wanderungen |
| E52 | Absperrung durch Hindernisse |
| E56 | Verminderung der Attraktivität eines Wegabschnittes |
| E57 | Absperrung durch Bögen, Schwimmhälsen |
| E75 | Anlage von Sammelstegen |
| E86 | Keine Ausweitung der Erholungsnutzung |
| E87 | Spernung von Uferbereichen für die Angelnutzung/ Beseitigung von Stegen |
| F40 | Erhaltung von Altholzbeständen |
| F41 | Erhaltung bzw. Förderung von Altbäumen und Überhältern |
| F44 | Erhalt von Horst- und Höhlenbäumen |
| F44a | Erhalt von Höhlenbäumen und des Charakters des Umfeldes |
| F44b | Erhaltung von Horstbäumen und des Charakters des Umfeldes |
| F45d | Erhalt und Mehrung von stehendem und liegendem Totholz |
| F47 | Belassen von aufgestellten Wurzelstelen |
| F65 | Langfristige Auflösung von Populationen gebietsfremder Wildarten (Prädatoren) |
| F78 | Reduktion des Schwarzulmbestandes |
| F86 | Langfristige Überführung zu standortheimischen und naturnahen Baum- und Straucharten |
| G11 | Gliederung großer Ackerschläge durch Hecken |
| G16 | Anreicherung von Hecken mit Dornensträuchern |
| G34 | Ausdrücklicher Schutz bestehender Gehölze (Feldgehölze, Einzelbäume, Hecken) |
| O1 | Ressourcenschonende Ackerbewirtschaftung |
| O7 | Anlage von mehrjährigen Ackerbrachen mit Selbstbegrünung |
| O12 | Verkleinerung der Schlaggröße |
| O14 | Anlage von extensiv bewirtschafteten Ackerarealen, -zonen |
| O16 | Später Umbruch der Getreidestoppel |
| O18 | Grünlandbewirtschaftung unter besonderer Berücksichtigung wiesenbrütender bzw. auf Extensivgrünland angewiesener Vogelarten |
| O19 | Mahd nach allgemeingültigen Grundsätzen der naturschutzgerechten Grünlandbewirtschaftung |
| O20 | Mosikmahd |
| O30 | Erste Mahd nicht vor dem 15.08. |
| O49 | kein Einsatz chemischer Pflanzenschutzmittel |
| O49b | Kein Einsatz von Insektiziden |
| O79 | Naturschutzgerechte Grünlandbewirtschaftung |
| O85 | Kein Umbruch von Grünland |
| O90 | Zeitlich und räumlich beschränkte Bewirtschaftungsmaßnahmen auf Acker |
| O93 | Dynamisches Grünlandmanagement mit hohem Spätnutzungsanteil |
| O94 | Einsatz leichter Mähtechnik (mit geringem Bodendruck) |
| O97 | Mahdgeschwindigkeit maximal 5km/h |
| O98 | Stauraumregelung |
| W106 | Oberflächenneigen Grundwasserstand einstellen mit Blänkenbildung bis zum 30. April |
| W129 | Schaffung von Gewässerrandstreifen an Fließ- und Staudgewässern |
| W26 | Keine Röhrichtmahd |
| W32 | Wiederansiedlung von Krebseschalen |
| W35 | Belassen von Sturzblumen Totholz (als Sitzwarte) |
| W54 | Neuanlage von Kleingewässern |
| W92 | Ermöglichung frühjähriger Überschwemmungen durch Stauregulierung |
| W96 | |



Naturpark Westhavelland

Landesamt für Umwelt, Gesundheit und Verbraucherschutz

Karte 7: Maßnahmen Blatt 17



Kartengrundlage: Geobasisdaten: LCB, © GeoBasis-DE/LGB, 2011, LVE02/99
Topographische Karte 1:10.000 Normalausgabe
Koordinatensystem ETRS 89, Bezugsellipsoid GRS80

Bearbeitung: Schmidt/Habendorf
Stand: 20.02.2010
Kartographie: IHU Geologie und Analytik GmbH

Gefördert durch den Europäischen Landwirtschaftsfonds für die Entwicklung des ländlichen Raumes (ELER) und durch das Land Brandenburg