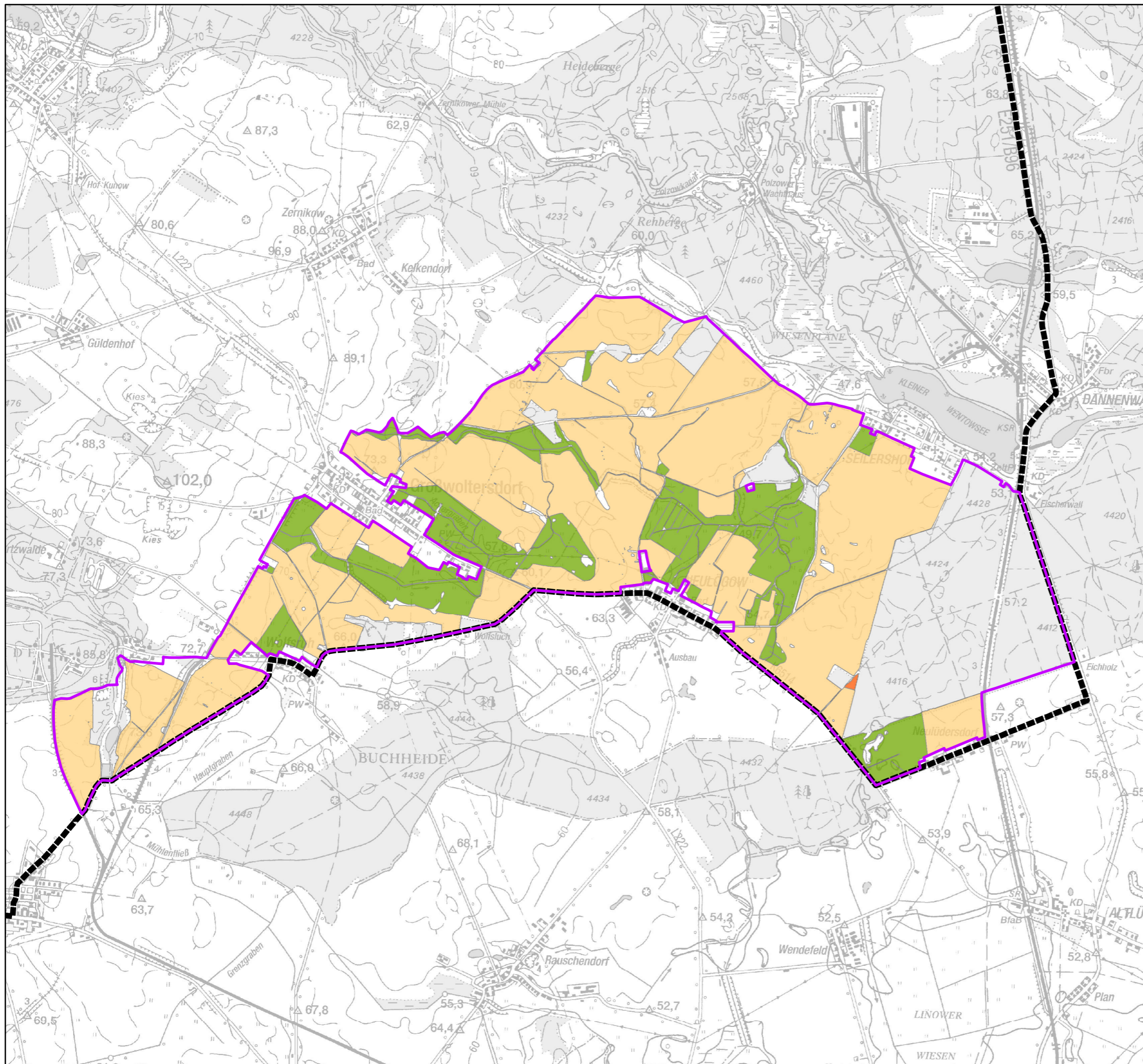


# Natura 2000-Managementplanung im Naturpark Stechlin-Ruppiner Land (SPA-Gebiet Obere Havelniederung, 7017)

Auftraggeber: Landesamt für Umwelt, Gesundheit und Verbraucherschutz (LUGV)



Naturpark  
Stechlin-  
Ruppiner Land



## Legende

Naturpark Stechlin-Ruppiner Land

## Teilfläche SPA-Gebiet

7017, Obere Havelniederung (Teilfläche Nord)

## Bodennutzung (Feldblöcke)

Ackerland

Dauerkultur

Grünland

(Quelle: Feldblockkataster MIL Brandenburg, Stand 03/2012)

Maßstab 1:35.000



## Textkarte:

**Feldblöcke  
- Teilfläche Nord -**

Bearbeitung:  
**planland**

Planungsgruppe  
Landschaftsentwicklung

**LUFTBILD**  
Brandenburg

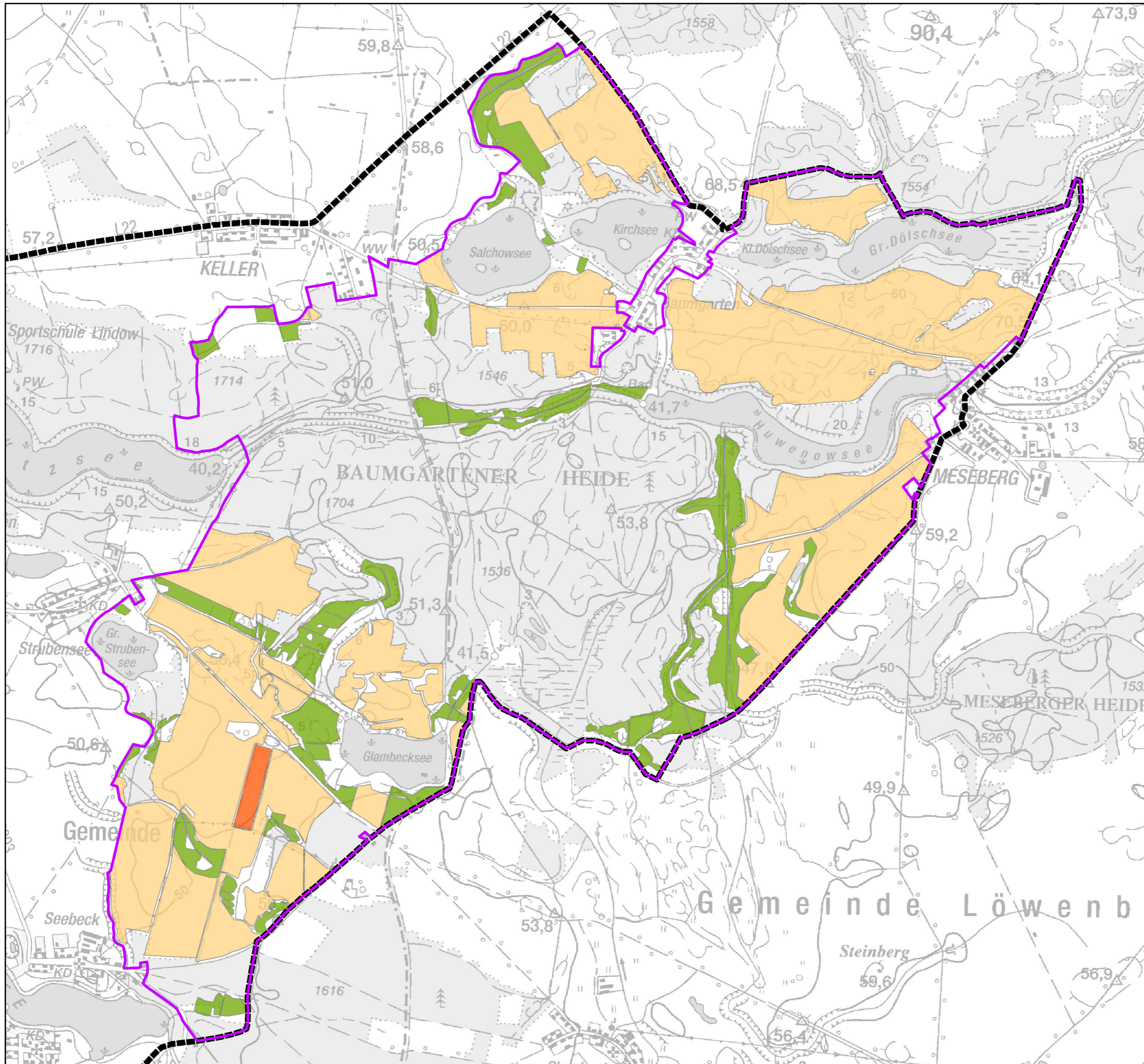
Institut für angewandte  
Gewässerökologie GmbH

# Natura 2000-Managementplanung im Naturpark Stechlin-Ruppiner Land (SPA-Gebiet Obere Havelniederung, 7017)

Auftraggeber: Landesamt für Umwelt, Gesundheit und Verbraucherschutz (LUGV)



Naturpark  
Stechlin-  
Ruppiner Land



## Legende

Naturpark Stechlin-Ruppiner Land

## Teilfläche SPA-Gebiet

7017, Obere Havelniederung (Teilfläche Süd)

## Bodennutzung (Feldblöcke)

- Ackerland
- Dauerkultur
- Grünland

(Quelle: Feldblockkataster MIL Brandenburg, Stand 03/2012)

Maßstab 1:25.000 0 0,15 0,3 0,6 0,9 1,2 Kilometer

## Textkarte:

**Feldblöcke  
- Teilfläche Süd -**

Bearbeitung:  
**planland**  
Planungsgruppe  
Landschaftsentwicklung

**LUFTBILD**  
Brandenburg

Institut für angewandte  
Gewässerökologie GmbH