

Karte 7.8.3: Maßnahmenkarte - Allgemeine flächenbezogene Maßnahmen Nordteil

Legende

Maßnahmen	Nummer der Maßnahmenfläche	Dringlichkeit der Maßnahmenumsetzung
0295	Ziel-Lebensumtyp	keine / keine Angabe
6510	Maßnahmen	kurzfristig
F14+, F24, W53+, F41	++ = erforderliche Maßnahme für die Umsetzung von Natura 2000	mittelfristig
		langfristig

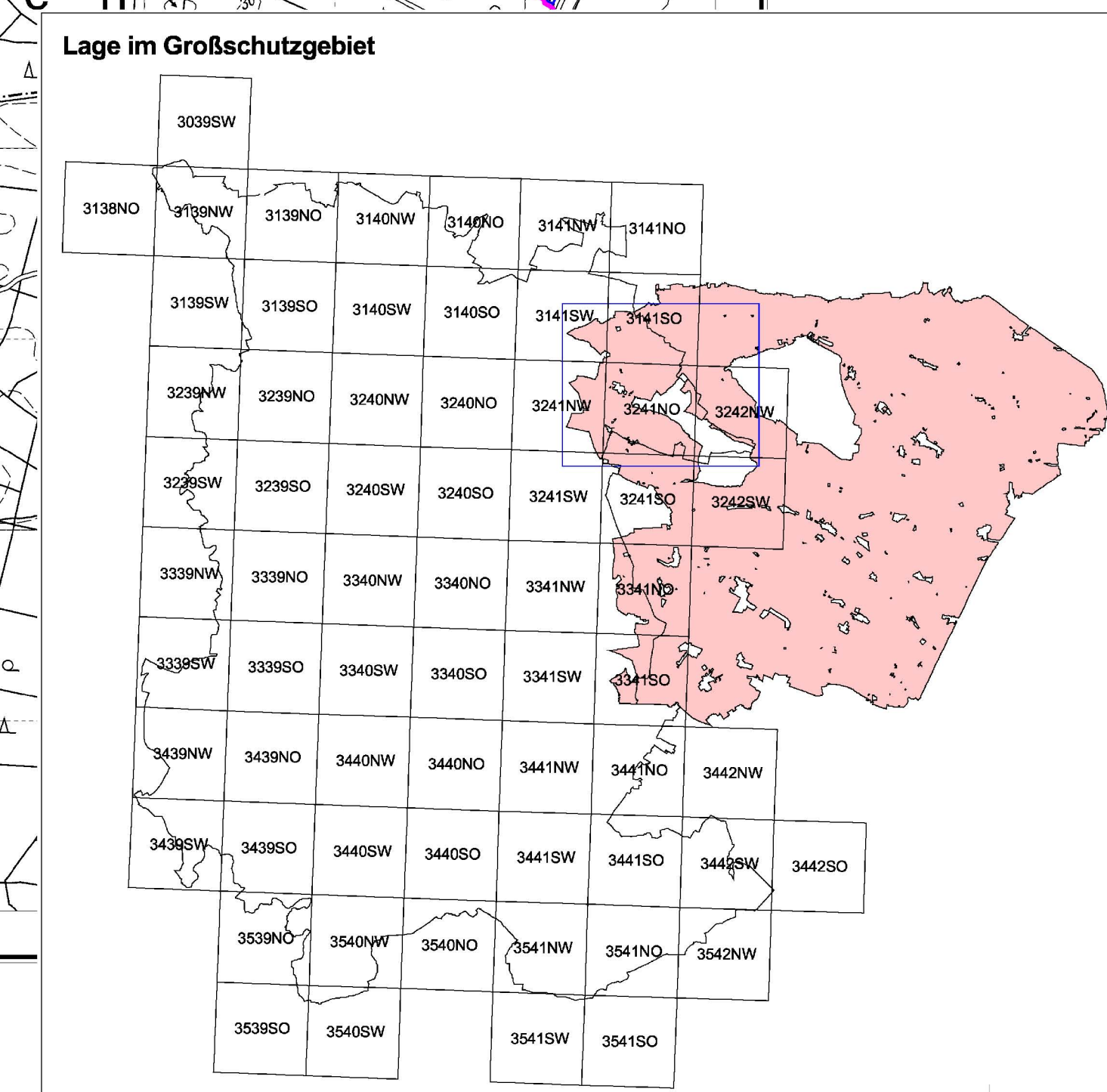
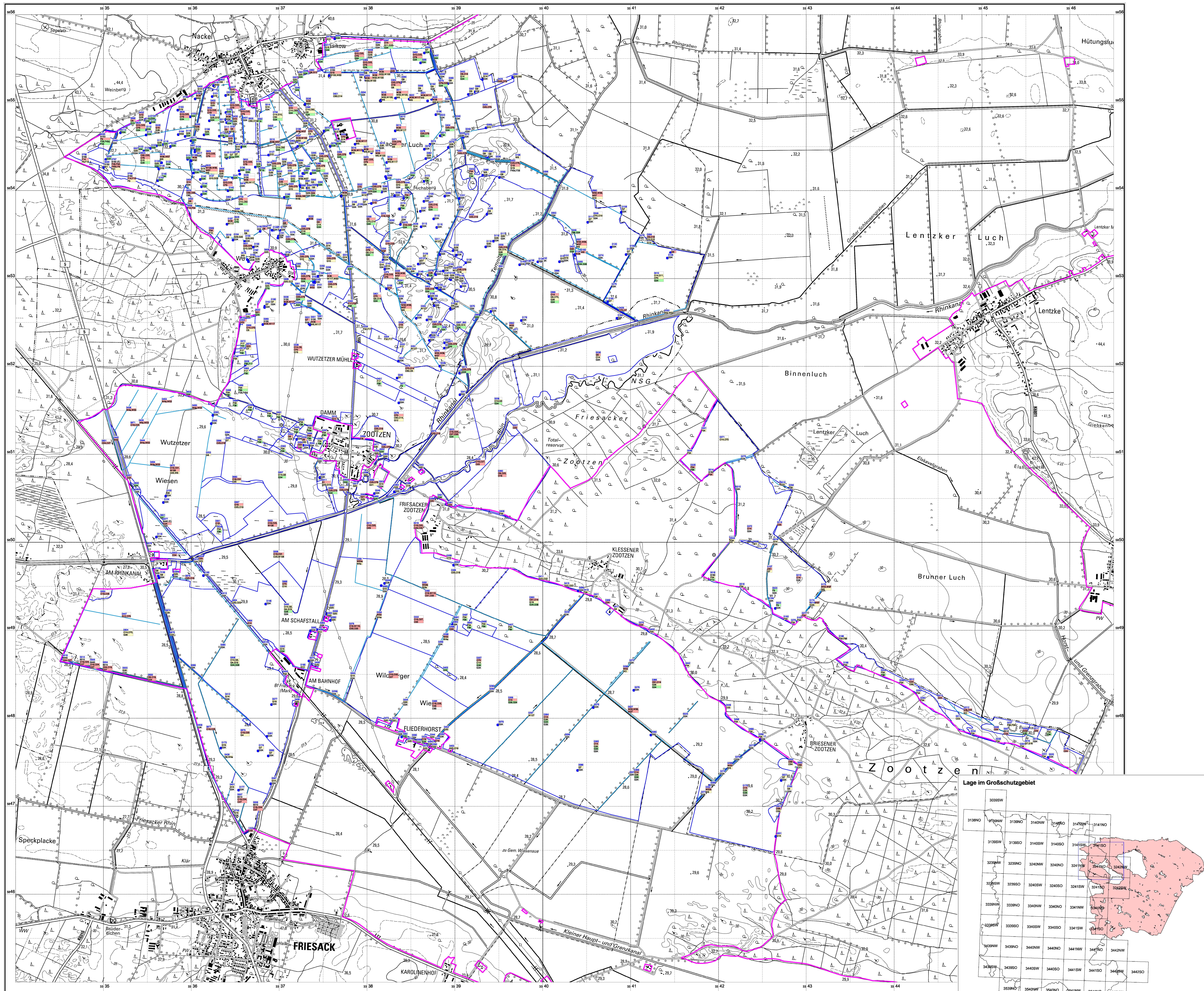
Die linke untere Ecke des Labels befindet sich auf dem Flächenbezugspunkt.

Maßnahmenfläche

SPA-Gebiet Rhin-Havelluch, DE 3242-421

Ortsname SPA Rhin-Havelluch (SPA, 7118)

- Maßnahmen in Wäldern und Freizeitanlagen**
- F10 Umwandlung von Grünflächen- bzw. -wäldchen in städtische Grünflächen
 - F14 Übernahme vorhandener Naturerholungsstandorte in städtische Grünflächen
 - F15 Erhalt von Bestandsflächen und -flächen für Naturerholung
 - F17 Ergänzung von Grünflächen mit städtischen Grünflächen
 - F19 Übernahme der Unter- bzw. Zwischenräume in die nächste Bestandszone
 - F28 Beseitigen von Altkäumen zur langfristigen Erhaltung des Altbaubestandes
 - F32 Erhaltende Erhaltung geschichtlicher Bäume
 - F41 Erhaltung von Altkäumen und -dächern
 - F44 Erhaltung von Hecken und -streifen
 - F45 Erhaltung und Pflege von stehenden und liegenden Totholz
 - F46 Zuziehen der natürlichen Entwicklung von vorgelagerten Wäldern
 - F54 Landschaftspflege durch Baum- und Strauchpflanzung
 - F56 Zuziehen der natürlichen Entwicklung von vorgelagerten Wäldern
 - F9 Zuziehen der natürlichen Entwicklung von vorgelagerten Wäldern
- Maßnahmen an Grünflächen in der Offenlandschaft**
- G10 Ergänzung des vorhandenen lückigen Kopflebensraums
 - G11 Gliederung großer Ackerstücke durch Hecken
 - G12 Planung einer Hecke
 - G14 Ergänzung der lückigen Hecke
 - G15 Anreicherung der Hecke mit heimischen Gehölzen
 - G16 Anreicherung der Hecke mit Domestikums
 - G19 Anlage eines Feldgehölzes
 - G20 Anlage einer Streuhecke
 - G21 Ergänzung der vorhandenen lückigen Streuhecken
 - G22 Teilweise Beseitigung des Gehölzbestandes
 - G23 Beseitigung des Gehölzbestandes
 - G28 Schneiden von Kopfbäumen
 - G29 Pflege von Streuhecken
 - G30 Heckenreife nicht heckenreife bzw. nicht standortgerechte Arten
 - G34 Ausdünnen von Gehölzen
 - G35 Planung einer Kopflehrhecke
 - G36 Anlage mehrerer Feldgehölze
 - G38 Landschaftspflege durch Baum- und Strauchpflanzung
 - G4 Planung einer Baumreihe
 - G5 Ergänzung einer lückigen Baumreihe
 - G7 Planung mehrerer Siedelbäume
 - G8 Planung einzelner Kopflehrhecken
 - G9 Planung einer Kopflehrhecke
- Sonstige Maßnahmen**
- M2 Sonstige Maßnahmen (nähere Erläuterung unter "Bemerkungen")
- Maßnahmen in der Offenlandschaft**
- O14 Anlage von extensiv bewirtschafteten Grünflächen
 - O16 Berücksichtigung wasserbindender bzw. auf Extensivland angepasster Vegetation
 - O19 Erhalt der naturnahen Grünflächen
 - O20 Mähwiese
 - O22 Mähwiese 3-5 Jahre im Herbst/Winter
 - O23 Mähwiese 3-5 Jahre
 - O24 Mähwiese 1-2 jährlich
 - O25 Mähwiese 1-2 jährlich mit schwacher Nachweide
 - O27 Erste Mähwiese vor dem 15.8.
 - O28 Erste Mähwiese vor dem 1.7.
 - O29 Erste Mähwiese vor dem 15.7.
 - O3 Anlage einer Dauerwiese
 - O31 Erste Mähwiese vor dem 1.9.
 - O35 Keine Beweidung bis zum 15.7.
 - O5 Anlage von Rotulussträuchern
 - O50 Anlage und Pflege von ungenutzten Rotulussträuchern
 - O51 Anlage und Pflege von Säumen
 - O54 Beweidung von Trockenrasen
 - O56 Mähwiese von Trockenrasen
 - O59 Entbuschung von Trockenrasen
 - O7 Anlage von mähfähigen Ackerstrichen mit Selbstregulierung
 - O70 Anlage eines Ackerstreifens von mindestens 20 m Breite
 - O71 Beweidung durch Schafe
 - O79 Naturschutzgebiet
 - O8 Umwandlung von Ackerland in Grünland
 - O85 kein Umbruch von Grünland
 - O9 Umwandlung von Acker in Grünland durch Elnaht



Naturpark Westhavelland

SPA-Gebiet Rhin-Havelluch, DE 3242-421 (Ausschnitt)

Karte 7.8.3: Maßnahmenkarte - Allgemeine flächenbezogene Maßnahmen - Nordteil

Maststab 1:15.000

Kartengrundlage: Digitale Daten der Landesvermessung und Geodateninformation Brandenburg, LGB; Verwendung mit Genehmigung N. G.B.-G 109; Topographische Karte 1:10.000 Normalskala; Koordinatensystem ETRS 89, Bezugsellipsoid GRS 80

Landesamt für Umwelt, Gesundheit und Verbraucherschutz
Seegerstraße 2
14478 Postdam OT Groß Glienicke

Autragnehmer: ELLMANN SCHULZE GbR
Ingenieurbüro für Landschaftsplanung und Wasserwirtschaft
Hauptstraße 31, 16845 Sieversdorf

Kartographie: Masuch CONSULTING
Hauptstraße 31, 16845 Sieversdorf
Tel. 033970-13056, www.masuch.de

Geplant durch den Europäischen Landschaftsplan für die Entwicklung des ländlichen Raums (ELRP) und durch die Land Brandenburg

Karte 7.8.4: Maßnahmenkarte - Allgemeine flächenbezogene Maßnahmen Südteil

Legende

Maßnahmen	Nummer der Maßnahmenfläche	Dringlichkeit der Maßnahmenumsetzung
0295	Ziel-Lebensraumtyp	keine / keine Angabe
6510	Maßnahmen	kurzfristig
F14+, F24, W53+, F41	+ = erforderliche Maßnahme für die Umsetzung von Natura 2000	mittelfristig
		langfristig

Die linke untere Ecke des Labels befindet sich auf dem Flächenschwerpunkt.

Erforderliche Maßnahmen für die Umsetzung von Natura 2000

Maßnahmenfläche

SPA-Gebiet Rhin-Havelluch_DE 3242-421

Grenze SPA-Rhin-Havelluch (SPA_7019)

Maßnahmen zur Erholungsnutzung einschließlich Betriebs- und Betreuungsleistungen

E4 Betriebsleistung während der Brutzeit

Maßnahmen in Wäldern und Forsten

F11 Manuelle Beilegung einwandernder Forstfälliger, selektiver Baumarten

F86 Langfristige Beilegung standortfremder u. naturnaher Bäume- und Strukturen

Maßnahmen an Gehäusen in der Offenlandschaft

G11 Gleichung großer Ackerhölzer durch Hecken

G12 Pflanzung einer Hecke

G14 Ergänzung der lückigen Hecke

G19 Anlage eines Feldgehölzes

G22 Teilweise Beilegung des Gehölzbestandes

G24 Beilegung von einzelnen Gehölzen

G29 Pflege von Strauchhecken

G3 Neuanlage von bestehenden Alleen

G34 Ausbesserung von bestehenden Alleen

G35 Pflanzung einer Kopfweidenhecke

G4 Pflanzung einer Baumreihe

G5 Ergänzung einer lückigen Baumreihe

Maßnahmen in der Offenlandschaft

O14 Anlage von extensiv bewirtschafteten Ackerweiden, -zonen

O16 Beseitigung der Gehölzhecken

O18 Beseitigung einwandernder bzw. auf Entnahmestellen angewiesener Vegetation

O19 Mäh nach allgemeingültigen Grundsätzen der naturschutzgerechten Grünlandbewirtschaftung

O20 Mähalmwaid

O22 Mäh alle 3-5 Jahre im Herbst/Winter

O23 Mäh alle 2-3 Jahre

O24 Mäh 1x jährlich

O25 Mäh 1-2x jährlich mit schwacher Nachweide

O26 Mäh 2-3x jährlich

O5 Anlage von Rastplätzen

O6 Anlage und Pflege von ungenutzten Randstreifen, -zonen

O51 Anlage und Pflege von Stämmen

O6 Anlage von mehrjährigen Ackerstrichen mit geistlicher Begleitung

O7 Anlage von mehrjährigen Ackerstrichen mit Selbstbegrenzung

O70 Anlage eines Ackerstreifen von mindestens 5m Breite

O71 Beweidung durch Schafe

O79 Naturschutzzone

O79 Grünlandbewirtschaftung

O8 Umwandlung von Ackerland in Grünland

O85 Kein Umbau von Grünland

Entwicklungsmaßnahmen an Gewässern und Moosen

W1 Verschluss eines Abflussgrabens oder einer abtiefenden Rohleitung

W100 Abschrittweises, wechsellastiges Gefällepflegen an Gewässern

W106 Stauraumplanung

W110 Stauraumplanung auf erforderliches Maß für Hochwasser, nach anfänglicher Solenhebung Aufgabe des Staues

W117 Pflanzung einheimischer Gehölzarten an Gewässern

W119 Ausrichtung von Gewässern

W2 Schaffung von Gewässerschnitten mit Überlauf

W26 Schaffung von Gewässerschnitten an Fließ- und Stauwasser

W4a Setzen von Stützwehrgelassen

W53 Uferweiden bzw. Einstrichen von Maßnahmen der Gewässerunterhaltung

W53a Keine Maßnahmen der Gewässerunterhaltung

W53b Einplanung von Maßnahmen der Gewässerunterhaltung

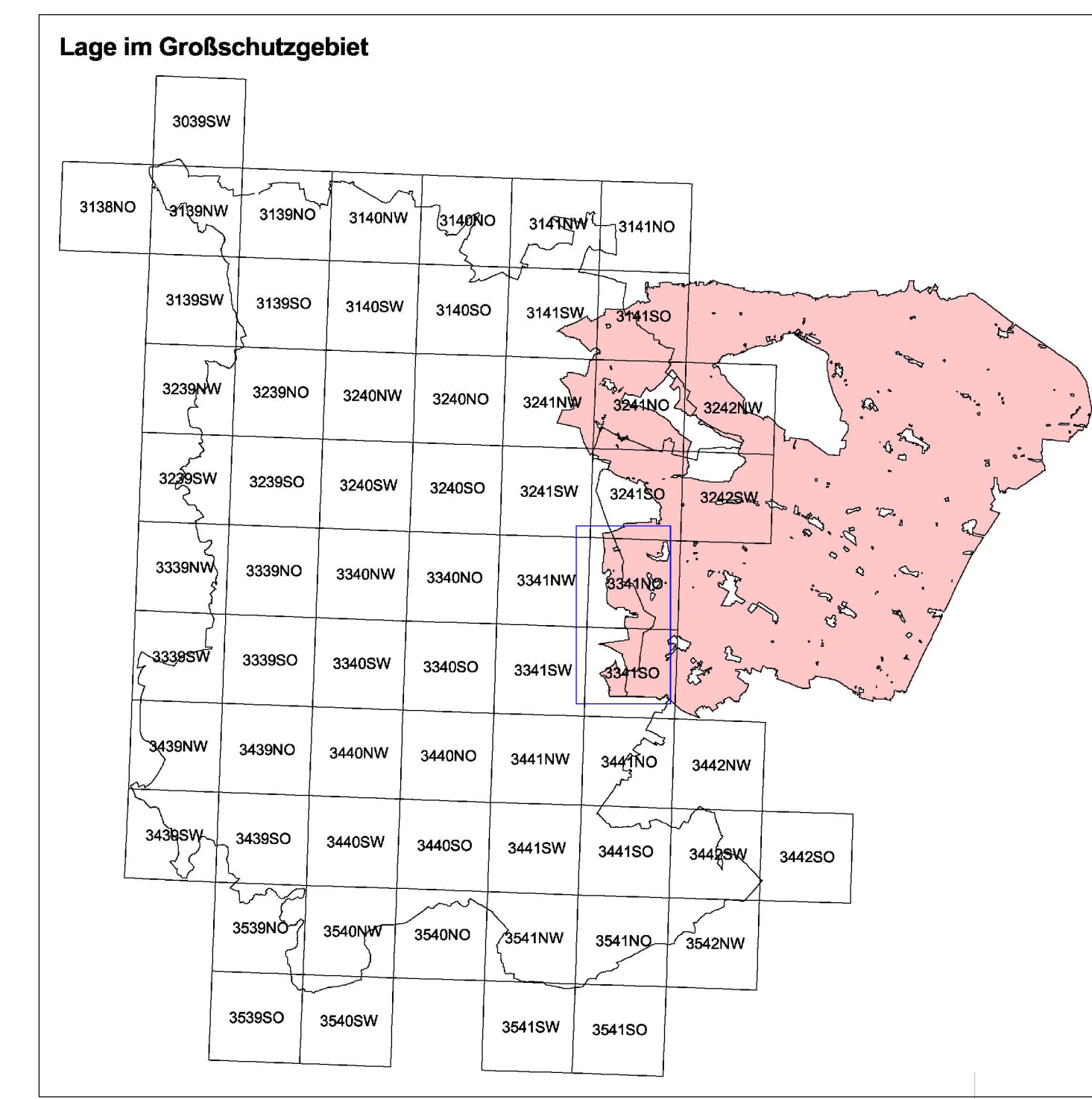
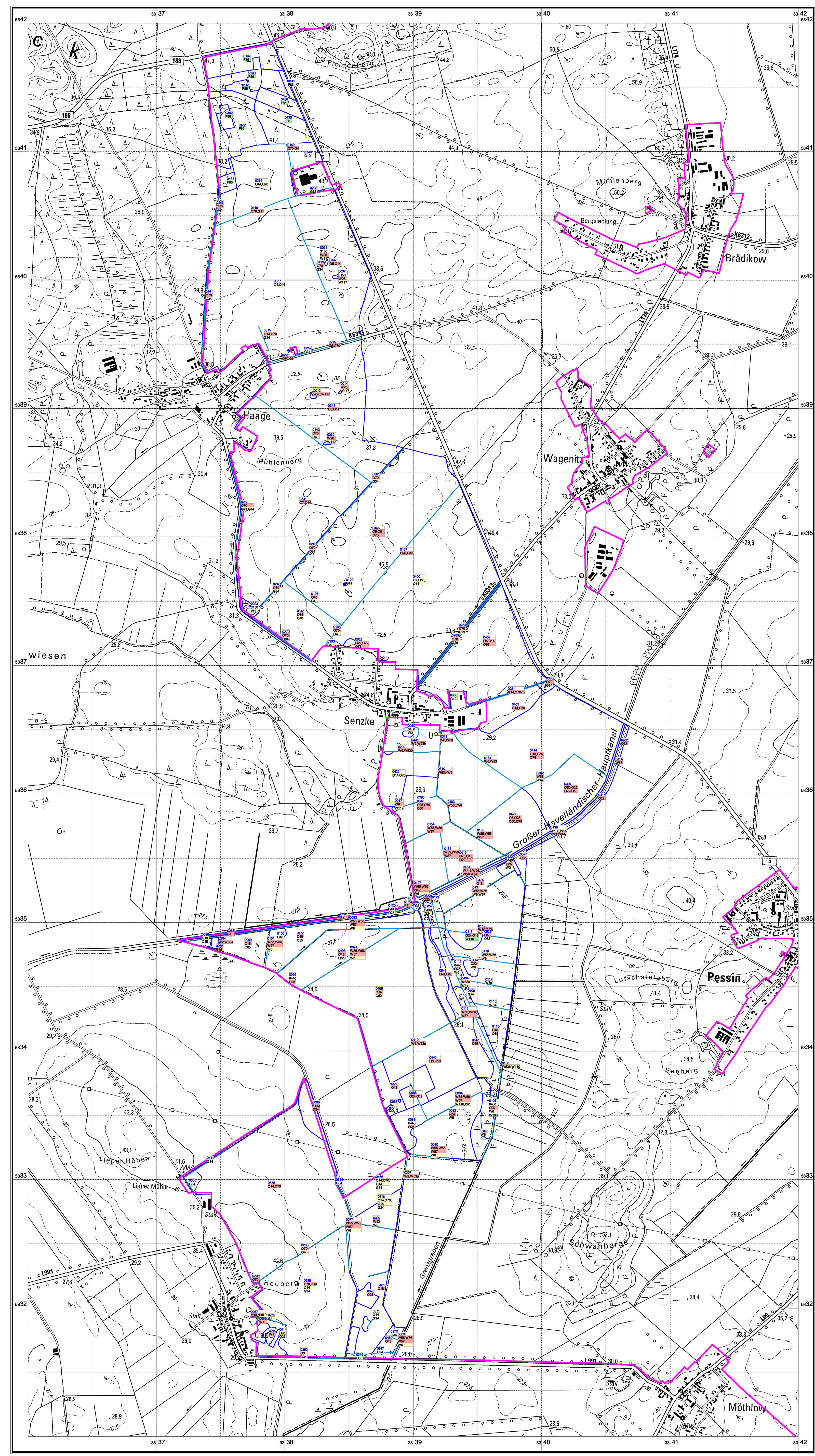
W55 Rückengraben mit Berücksichtigung von Anrechtssituationen

W56 Neuaufbau einer Befestigung von Anrechtssituationen

W57 Grundrißplanung nur abschrittweises

W5a Vollständige Gewässerentlastung

W6 Wasserrückhaltung des erhebenden Fließgewässers



Landesamt für Umwelt, Gesundheit und Verbraucherschutz

SPA-Gebiet Rhin-Havelluch_DE 3242-421 (Ausschnitt) Karte 7.8.4: Maßnahmenkarte - Allgemeine flächenbezogene Maßnahmen - Südteil

Maßstab 1:15.000



Kartengrundlage: Digitale Daten der Landesvermessung und Geospatialinformation Brandenburg, LGS; Verwendung mit Genehmigung N. GS-G 109; Topographische Karte 1:10.000 Normausgabe; Koordinatensystem ETRS 89, Bezugssystem GRS 80

Autragnehmer: ELLMANN/SCHULZE GbR Ingenieurbüro für Landschaftsplanung und Wasserwirtschaft Hauptstraße 31, 16845 Sieversdorf

Kartographie: Masuch GEOFORMATION Hauptstraße 31, 16845 Sieversdorf Tel. 033970-13956, www.masuch.de



Gefördert durch den Europäischen Landwirtschaftsfonds für die Entwicklung des ländlichen Raums (ELER) und durch die Land Brandenburg