

Managementplanung für das SPA-Gebiet "Rhin-Havelluch"
Karte 7.8 Maßnahmenkarte Brutvogelarten des Anhangs I VSR und der Roten Liste Brandenburg (Kategorie 1 bis 3) Karte 1/2 - Nordteil

Legende
 Betrachtungsgebiet
 Überschneidungsgebiet zwischen NP Westhavelland und SPA-Gebiet "Rhin-Havelluch"

Maßnahmen für Brutvögel
 Maßnahmen
 G34 Smi
 Zielart
 Maßnahmennummer

Arten des Anhangs I der Vogelschutzrichtlinie und Arten der Roten Liste Brandenburgs und Deutschlands (Kategorie 1 bis 3)
 Bek Bekassine
 GBr Großer Brachvogel
 Ki Kiebitz
 Kra Kranich
 RWh Rohrweihe
 Ssp Schwarzspecht
 Smi Schwarzmilan
 WaKo Wachtelkönig
 Otl Ortolan

Beschreibung der Maßnahmen
 F28 Belassen von Altbäumen zur langfristigen Erhaltung des Altholzschirmes
 F45d Erhaltung und Mehrung von stehendem und liegendem Totholz
 G4 Pflanzung einer Baumreihe
 G5 Ergänzung einer lückigen Baumreihe
 G19 Anlage eines Feldgehölzes
 G24 Beseitigung einzelner Gehölze
 G34 ausdrücklicher Schutz bestehender Gehölze
 G36 Anlage mehrerer Feldgehölze
 G38 Langfristige Überführung zu standortheimischen naturraumtypischen Baum- und Straucharten
 O14 Anlage von extensiv bewirtschafteten Ackerarealen, -zonen
 O18 Grünlandbewirtschaftung unter besonderer Berücksichtigung wiesenbrütender bzw. auf Extensivgrünland angewiesener Vogelarten
 O24 Beseitigung einzelner Gehölze
 O25 Mahd 1 - 2 x jährlich mit schwacher Nachweide
 O28 Erste Mahd nicht vor dem 01.07
 O31 Erste Mahd nicht vor dem 01.09.
 O35 Keine Beweidung bis zum 15.07.
 O50 Anlage und Pflege von Randarealen, -zonen
 O85 Kein Umbruch von Grünland
 W106 Stauregulierung

Naturpark Westhavelland

Landesamt für Umwelt, Gesundheit und Verbraucherschutz

Karte 7.8.1 Maßnahmenkarte Brutvogelarten des Anhangs I VSR und der Roten Liste Brandenburg (Kategorie 1 bis 3)

0 250 500 1.000 1.500 2.000 2.500 3.000 Meter

Maßstab 1:30.000

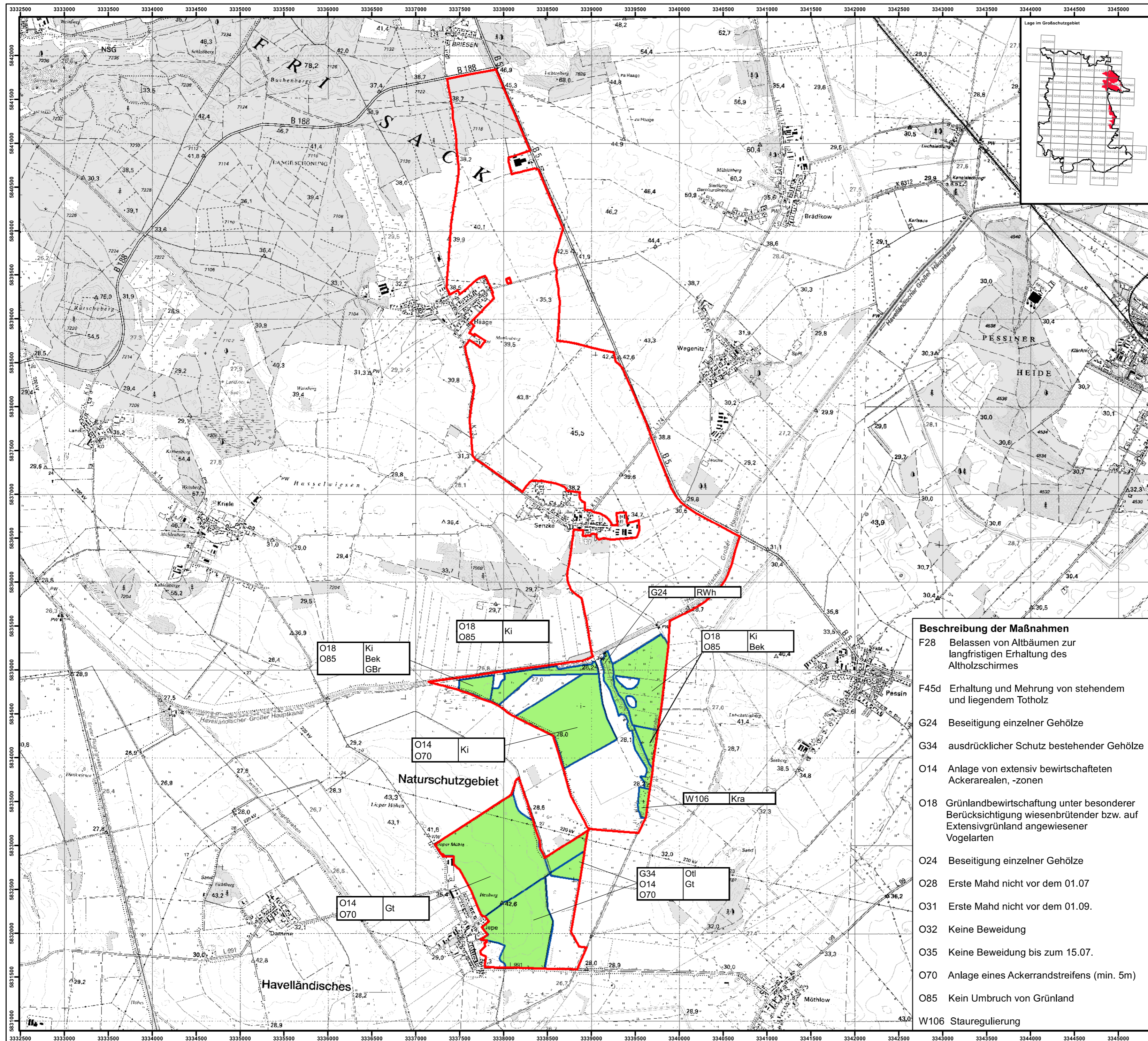
Kartengrundlage: Digitale Daten der Landesvermessung und Geobasisinformation Brandenburg, Verwendung mit Genehmigung Nr. GB-G-1999, Topographische Karte 1:25.000 Normalausgabe, Koordinatensystem ETRS 89, Bezugsepoichid GRS 80

Auftraggeber: Landesamt für Umwelt, Gesundheit und Verbraucherschutz (LUGV), Seeburger Chaussee 2, 14476 Potsdam OT Groß Glienicke

Bearbeitung: Dipl. Ing. (FH) Daniel Meisel, Stand 10.2014, Kartographie: Masuch Informationssysteme

Auftragnehmer: ELLMANN / SCHULZE GbR, Ingenieurbüro für Landschaftsplanung und Wasserwirtschaft, Hauptstraße 31, 16545 Sieversdorf

Gefördert durch den Europäischen Landwirtschaftsfonds für die Entwicklung des ländlichen Raums (ELER) und durch das Land Brandenburg



Managementplanung für das SPA-Gebiet "Rhin-Havelluch"

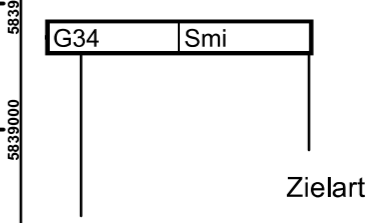
Karte 7.8 Maßnahmenkarte Brutvogelarten des Anhangs I VSR und der Roten Liste Brandenburg (Kategorie 1 bis 3) Karte 2/2 - Südteil

Legende

Betrachtungsgebiet
 Überschneidungsgebiet zwischen NP Westhavelland und SPA-Gebiet "Rhin-Havelluch"

Maßnahmen für Brutvögel

Maßnahmen



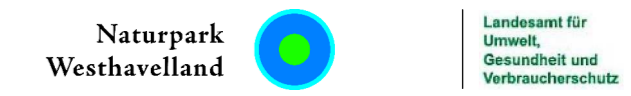
Maßnahmennummer

Arten des Anhangs I der Vogelschutzrichtlinie und Arten der Roten Liste Brandenburgs und Deutschlands (Kategorie 1 bis 3)

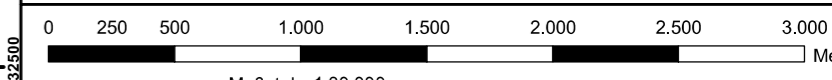
- Bek Bekassine
- GBr Großer Brachvogel
- Ki Kiebitz
- Kra Kranich
- RWh Rohrweihe
- Ssp Schwarzspecht
- Smi Schwarzmilan
- Wako Wachtelkönig
- Gt Großtrappe

Beschreibung der Maßnahmen

- F28 Belassen von Altbäumen zur langfristigen Erhaltung des Altholzschirmes
- F45d Erhaltung und Mehrung von stehendem und liegendem Totholz
- G24 Beseitigung einzelner Gehölze
- G34 ausdrücklicher Schutz bestehender Gehölze
- O14 Anlage von extensiv bewirtschafteten Ackerarealen, -zonen
- O18 Grünlandbewirtschaftung unter besonderer Berücksichtigung wiesenbrütender bzw. auf Extensivgrünland angewiesener Vogelarten
- O24 Beseitigung einzelner Gehölze
- O28 Erste Mahd nicht vor dem 01.07
- O31 Erste Mahd nicht vor dem 01.09.
- O32 Keine Beweidung
- O35 Keine Beweidung bis zum 15.07.
- O70 Anlage eines Ackerrandstreifens (min. 5m)
- O85 Kein Umbruch von Grünland
- W106 Stauregulierung



Karte 7.8.2 Maßnahmenkarte Brutvogelarten des Anhangs I VSR und der Roten Liste Brandenburg (Kategorie 1 bis 3)



Maßstab 1:30.000
 Kartengrundlage: Digitale Daten der Landesvermessung und Geobasisinformation Brandenburg, Verwendung mit Genehmigung Nr. GBA/1896.
 Topographische Karte 1:25.000 Normalausgabe
 Koordinatensystem ETRS 89, Bezugspoloid GRS 80

Auftraggeber: Landesamt für Umwelt, Gesundheit und Verbraucherschutz (LUGV)
 Seebberger Chaussee 2
 14476 Potsdam OT Groß Glienicke

Bearbeitung: Dipl. Ing. (FH) Daniel Meisel
 Stand 10.2014
 Kartographie: Masuch Informationssysteme

Auftragnehmer: ELLMANN / SCHULZE GBR
 Ingenieurbüro für Landschaftsplanung und Wasserwirtschaft
 Hauptstraße 31
 16545 Sevensdorf



Gefördert durch den Europäischen Landwirtschaftsfonds für die Entwicklung des ländlichen Raums (ELER) und durch das Land Brandenburg