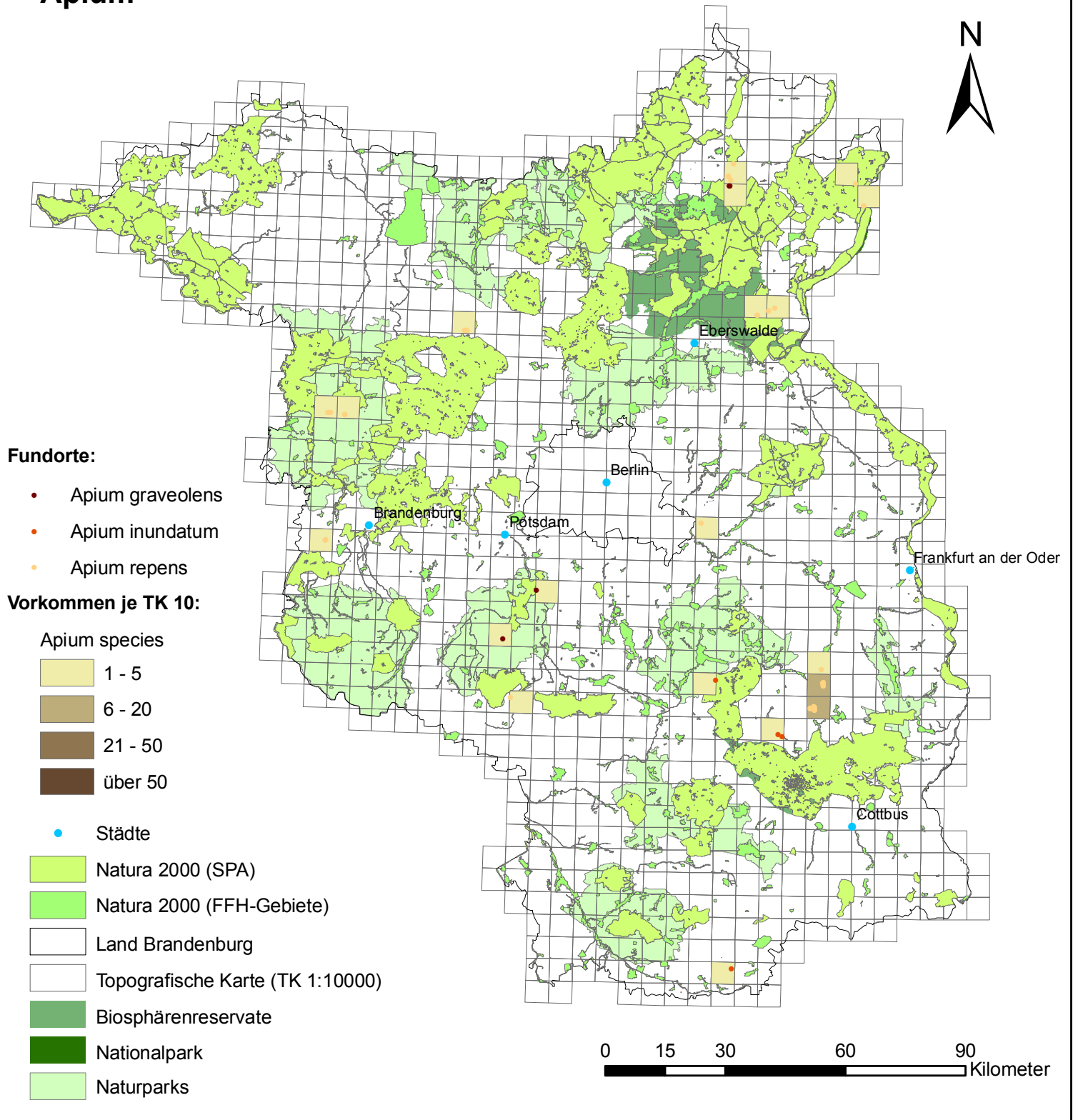


# Kartierte Vorkommen von Wildlebenden Verwandten der Kulturpflanzen (WVK) in Brandenburg: **Apium**



Erstellt im Rahmen des Projektes "Aufbau eines Berichts- und Monitoringsystems für die In-situ-Erhaltung genetischer Ressourcen der den Kulturpflanzen verwandten Wildarten (Crop Wild Relatives - CWR) in Brandenburg".

Das Projekt wurde mit Mitteln des Bundesministeriums für Ernährung, Landwirtschaft und Verbraucherschutz (BMELV) über die Bundesanstalt für Landwirtschaft und Ernährung (BLE) gefördert

Erstellt am: 18.05.2010

Datenquellen: WVK-Datenbank

Weitere Informationen zum Projekt: [www.hnee.de/cwr](http://www.hnee.de/cwr)

Projektpartner:

