

## Steckbrief für den Grundwasserkörper Buckau / Plane – HAV\_BP\_1 für den 2.BWP

### 1. Basisinformationen

|                                     |              |
|-------------------------------------|--------------|
| <b>Flussgebietseinheit</b>          | <b>Elbe</b>  |
| <b>Unterirdisches Einzugsgebiet</b> | <b>Havel</b> |

|                                 |                     |
|---------------------------------|---------------------|
| <b>Fläche (gesamt)</b>          | 952 km <sup>2</sup> |
| Anteil in Brandenburg           | 98 %                |
| Anteil in anderen Bundesländern | 2 %                 |

|  |    |
|--|----|
| <b>Schutzwirkung der Deckschichten [%]</b> |    |
| günstig                                    | 0  |
| mittel                                     | 13 |
| ungünstig                                  | 87 |

|                                   |    |
|-----------------------------------|----|
| <b>Flächennutzungsanteile [%]</b> |    |
| Ackerland                         | 40 |
| Grünland                          | 9  |
| Wald                              | 46 |
| Siedlungs-/Verkehrsflächen        | 3  |
| Feuchtflächen                     | 0  |
| Wasser                            | 0  |
| Sonstige Nutzung                  | 2  |

### 2. Signifikante Belastungen

#### 2.1. Signifikante Belastungen des chemischen Zustands

|   |                                    |   |  |
|---|------------------------------------|---|--|
| <b>Diffuse Quellen -<br/>landwirtschaftlich</b> | <b>Diffuse Quellen -<br/>urban</b> | <b>Punktuelle Quellen -<br/>Altlasten</b> | <b>Bergbaubedingte<br/>Belastungen</b> |
| nein  | nein                               | nein                                      | nein                                   |

#### 2.2. Signifikante Belastungen des mengenmäßigen Zustands

|   |                                   |                                      |                           |
|---|-----------------------------------|--------------------------------------|---------------------------|
| <b>Entnahmen zur<br/>Wasserversorgung</b> | <b>Industrielle<br/>Entnahmen</b> | <b>Bergbaubedingte<br/>Entnahmen</b> | <b>sonstige Entnahmen</b> |
| nein                                      | nein                              | nein                                 | nein                      |

#### 2.3. Risikobeurteilung zur Erreichung des Umweltzieles 2021

|                             |                 |
|-----------------------------|-----------------|
| <b>Risikoanalyse Chemie</b> | nicht gefährdet |
| <b>Risikoanalyse Menge</b>  | nicht gefährdet |

### 3. Zustand

#### 3.1. Chemischer Zustand

|   |     |
|---|-----|
| <b>gesamt</b>                             | gut |
| <b>Zustand bezüglich einzelner Stoffe</b> |     |
| Nitrat                                    | gut |
| Ammonium                                  | gut |
| Sulfat                                    | gut |
| Chlorid                                   | gut |
| Pflanzenschutzmittel (einzeln/gesamt)     | gut |
| (Halb-)Metalle (As, Cd,Pb,Hg)             | gut |
| Summe aus Tri- und Tetrachlorethen        | gut |

#### 3.2. Mengenmäßiger Zustand

|               |     |
|---------------|-----|
| <b>gesamt</b> | gut |
|---------------|-----|

#### 4. Auswirkungen der signifikanten Belastungen auf den Zustand des Grundwasserkörpers

##### 4.1. Auswirkungen auf den chemischen Zustand

|   |      |
|---|------|
| Auswirkungen diffuser Belastungen auf den Zustand         | nein |
| Auswirkungen punktueller Belastungen auf den Zustand      | nein |
| Auswirkungen bergbaubedingter Belastungen auf den Zustand | nein |

##### 4.2. Auswirkungen auf den mengenmäßigen Zustand

|  |      |
|--|------|
| Sinkender Grundwasserspiegel aufgrund zu hoher Wasserentnahmen | nein |
| Auswirkungen auf grundwasserabhängige Landökosysteme           | nein |

#### 5. Gemeldete Maßnahmen im Maßnahmenprogramm

| LAWA-Maßnahme aus dem Katalog | Nr. | Konkrete Maßnahme |
|-------------------------------|-----|-------------------|
| -                             | -   | -                 |

#### 6. Inanspruchnahme von Ausnahmen

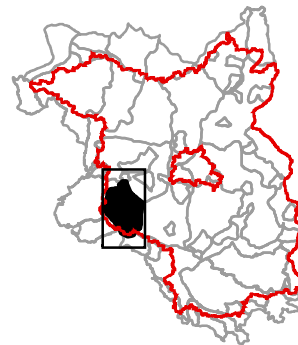
|                               |      |
|-------------------------------|------|
| Inanspruchnahme von Ausnahmen | nein |
| Art der Ausnahme              | -    |

# Flächennutzung

Landesamt für Umwelt

Stand: Dez. 2015

Quelle: CLC2006



## Legende

- GWK Buckau / Plane
- Landesgrenze von Brandenburg

## Messstellen

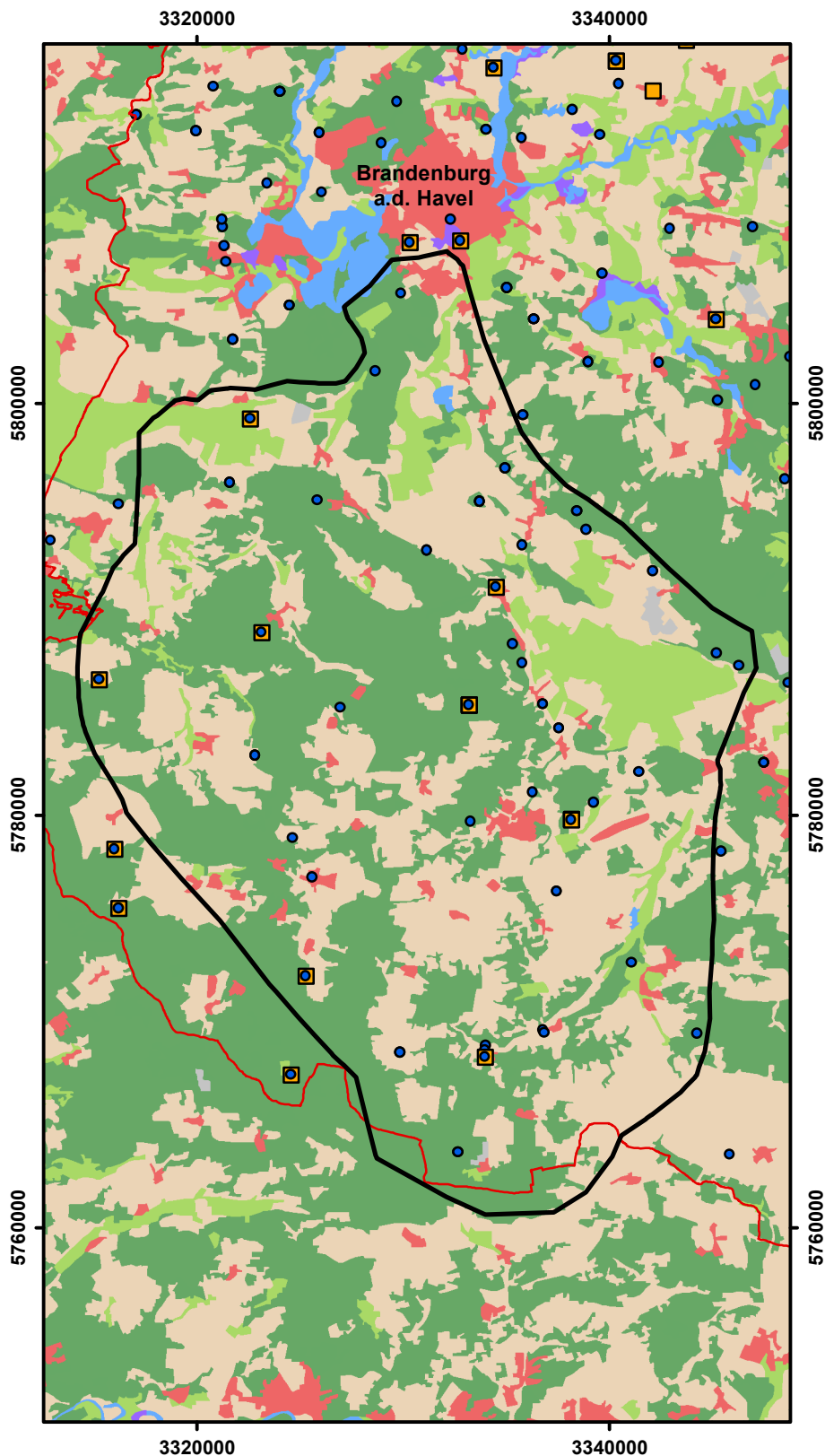
- Menge
- Beschaffenheit
- Menge und Beschaffenheit

## Flächennutzung

- Ackerland
- Grünland
- Wald
- Siedlungs-/Verkehrsflächen
- Feuchtflächen
- Gewässer
- Sonstige Nutzung



0 2 4 6  
Kilometer

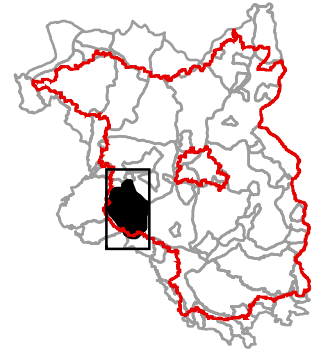


# Landschaftsformen

Landesamt für Umwelt

Stand: Dez. 2015

Quelle: Geologieatlas 2002 (LBGR)



## Legende

- GWK Buckau / Plane
- Landesgrenze von Brandenburg

## Messstellen

- Menge
- Beschaffenheit
- Menge und Beschaffenheit

## Landschaftsformen

- Niederungs- und Auenlandschaften
- Becken und Beckenlandschaften
- Hochflächen-/Moränenlandschaften
- Grundmoränen- und Schmelzwasserandflächen
- Gewässer



0 2 4 6  
Kilometer

