

## Steckbrief für den Grundwasserkörper Mittlere Spree – HAV\_MS\_1 für den 2.BWP

### 1. Basisinformationen

<b>Flussgebietseinheit</b>	<b>Elbe</b>
<b>Unterirdisches Einzugsgebiet</b>	<b>Spree und Tagebau</b>

<b>Fläche (gesamt)</b>	770 km <sup>2</sup>
Anteil in Brandenburg	100 %
Anteil in anderen Bundesländern	0 %

<b>Schutzwirkung der Deckschichten [%]</b>	
günstig	0
mittel	9
ungünstig	91

<b>Flächennutzungsanteile [%]</b>	
Ackerland	31
Grünland	12
Wald	40
Siedlungs-/Verkehrsflächen	4
Feuchtflächen	0
Wasser	1
Sonstige Nutzung	12

### 2. Signifikante Belastungen

#### 2.1. Signifikante Belastungen des chemischen Zustands

<b>Diffuse Quellen - landwirtschaftlich</b>	<b>Diffuse Quellen - urban</b>	<b>Punktuelle Quellen - Altlasten</b>	<b>Bergbaubedingte Belastungen</b>
nein	nein	nein	nein

#### 2.2. Signifikante Belastungen des mengenmäßigen Zustands

<b>Entnahmen zur Wasserversorgung</b>	<b>Industrielle Entnahmen</b>	<b>Bergbaubedingte Entnahmen</b>	<b>sonstige Entnahmen</b>
nein	nein	nein	nein

#### 2.3. Risikobeurteilung zur Erreichung des Umweltzieles 2021

<b>Risikoanalyse Chemie</b>	nicht gefährdet
<b>Risikoanalyse Menge</b>	nicht gefährdet

### 3. Zustand

#### 3.1. Chemischer Zustand

<b>gesamt</b>	gut
<b>Zustand bezüglich einzelner Stoffe</b>	
Nitrat	gut
Ammonium	gut
Sulfat	gut
Chlorid	gut
Pflanzenschutzmittel (einzeln/gesamt)	gut
(Halb-)Metalle (As, Cd,Pb,Hg)	gut
Summe aus Tri- und Tetrachlorethen	gut

#### 3.2. Mengenmäßiger Zustand

<b>gesamt</b>	gut
---------------	-----

#### 4. Auswirkungen der signifikanten Belastungen auf den Zustand des Grundwasserkörpers

##### 4.1. Auswirkungen auf den chemischen Zustand

Auswirkungen diffuser Belastungen auf den Zustand	nein
Auswirkungen punktueller Belastungen auf den Zustand	nein
Auswirkungen bergbaubedingter Belastungen auf den Zustand	nein

##### 4.2. Auswirkungen auf den mengenmäßigen Zustand

Sinkender Grundwasserspiegel aufgrund zu hoher Wasserentnahmen	nein
Auswirkungen auf grundwasserabhängige Landökosysteme	nein

#### 5. Gemeldete Maßnahmen im Maßnahmenprogramm

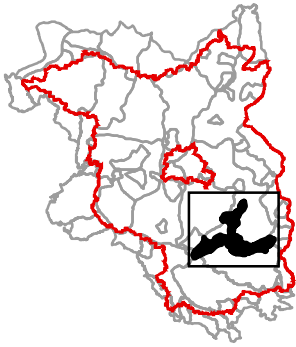
LAWA-Maßnahme aus dem Katalog	Nr.	Konkrete Maßnahme
-	-	-

#### 6. Inanspruchnahme von Ausnahmen

Inanspruchnahme von Ausnahmen	nein
Art der Ausnahme	-

# Flächennutzung

Landesamt für Umwelt



Stand: Dez. 2015

Quelle: CLC2006



0 2 4 6  
Kilometer

## Legende

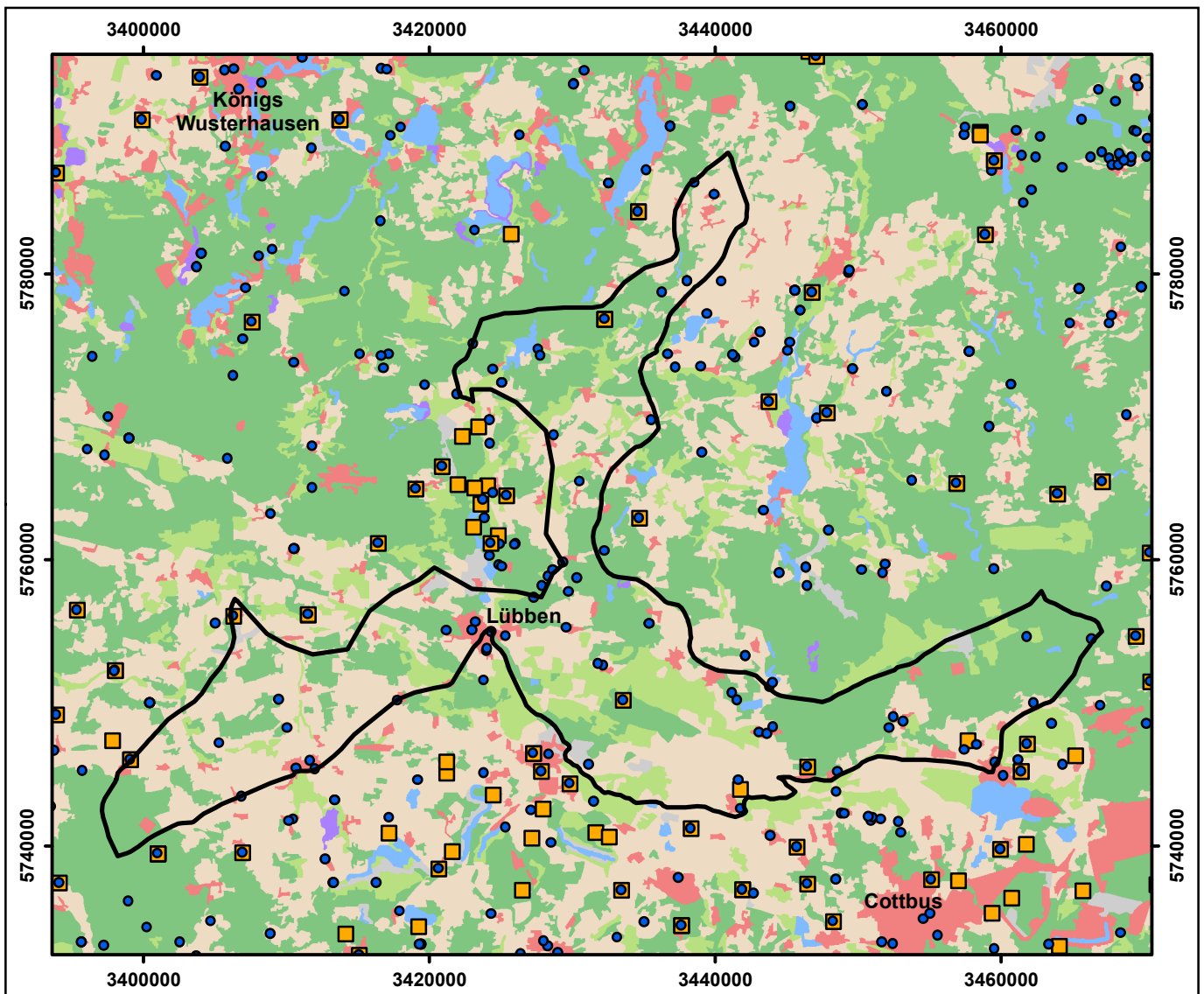
- GWK Mittlere Spree
- Landesgrenze von Brandenburg

### Messstellen

- Menge
- Beschaffenheit
- Menge und Beschaffenheit

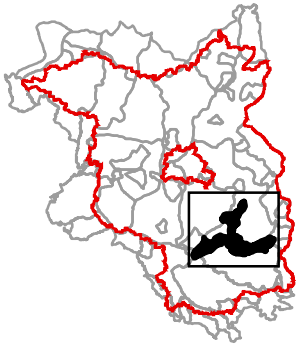
### Flächennutzung

- Ackerland
- Grünland
- Wald
- Siedlungs-/Verkehrsflächen
- Feuchtfächen
- Gewässer
- Sonstige Nutzung



# Landschaftsformen

Landesamt für Umwelt



Stand: Dez. 2015

Quelle: Geologieatlas (LBGR)



0 2 4 6  
Kilometer

## Legende



GWK Mittlere Spree

Landesgrenze von Brandenburg

### Messstellen

• Menge

■ Beschaffenheit

◻ Menge und Beschaffenheit

### Landschaftsformen



Niederungs- und Auenlandschaften



Becken und Beckenlandschaften



Hochflächen-/Moränenlandschaften



Grundmoränen- und Schmelzwasserandflächen



Gewässer

