

Steckbrief für den Grundwasserkörper Mittlere Spree B – HAV_MS_2 für den 2.BWP

1. Basisinformationen

Flussgebietseinheit	Elbe
Unterirdisches Einzugsgebiet	Spree und Tagebau

Fläche (gesamt)	1748 km ²
Anteil in Brandenburg	100 %
Anteil in anderen Bundesländern	0 %

Schutzwirkung der Deckschichten [%]	
günstig	0
mittel	10
ungünstig	90

Flächennutzungsanteile [%]	
Ackerland	34
Grünland	8
Wald	31
Siedlungs-/Verkehrsflächen	12
Feuchtflächen	0
Wasser	3
Sonstige Nutzung	12

2. Signifikante Belastungen

2.1. Signifikante Belastungen des chemischen Zustands

Diffuse Quellen - landwirtschaftlich	Diffuse Quellen - urban	Punktuelle Quellen - Altlasten	Bergbaubedingte Belastungen
nein	nein	nein	ja

2.2. Signifikante Belastungen des mengenmäßigen Zustands

Entnahmen zur Wasserversorgung	Industrielle Entnahmen	Bergbaubedingte Entnahmen	sonstige Entnahmen
nein	nein	ja	nein

2.3. Risikobeurteilung zur Erreichung des Umweltzieles 2021

Risikoanalyse Chemie	gefährdet
Risikoanalyse Menge	gefährdet

3. Zustand

3.1. Chemischer Zustand

gesamt	schlecht
Zustand bezüglich einzelner Stoffe	
Nitrat	gut
Ammonium	schlecht
Sulfat	schlecht
Chlorid	gut
Pflanzenschutzmittel (einzeln/gesamt)	gut
(Halb-)Metalle (As, Cd,Pb,Hg)	gut
Summe aus Tri- und Tetrachlorethen	gut

3.2. Mengenmäßiger Zustand

gesamt	schlecht
---------------	----------

4. Auswirkungen der signifikanten Belastungen auf den Zustand des Grundwasserkörpers

4.1. Auswirkungen auf den chemischen Zustand

Auswirkungen diffuser Belastungen auf den Zustand	nein
Auswirkungen punktueller Belastungen auf den Zustand	nein
Auswirkungen bergbaubedingter Belastungen auf den Zustand	ja

4.2. Auswirkungen auf den mengenmäßigen Zustand

Sinkender Grundwasserspiegel aufgrund zu hoher Wasserentnahmen	ja
Auswirkungen auf grundwasserabhängige Landökosysteme	nein

5. Gemeldete Maßnahmen im Maßnahmenprogramm

LAWA-Maßnahme aus dem Katalog	Nr.	Konkrete Maßnahme
Erstellung von Konzeptionen / Studien / Gutachten	501	Prognose der Sulfatausbreitung auf dem Grundwasserpfad mithilfe von Modellrechnungen
Vertiefende Untersuchungen und Kontrollen	508	Modellierung der Grundwasserströmung, des Grundwasseranstiegs und der Flutung in verschiedenen Sanierungsbereichen im GWK ¹
		Verschiedene Grundwassergüte-Monitoringprogramme ¹
		Verschiedene Grundwasserstands-Monitoringprogramme ¹

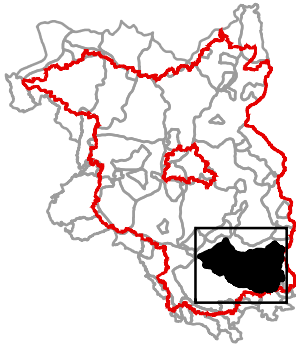
¹ Details siehe: FGG Elbe, Sept. 2013: *Darstellung der Bewirtschaftungsziele für die vom Braunkohlenbergbau beeinflussten Grundwasserkörper der FGG Elbe* (online unter <http://fgg-elbe.de/hintergrundinformationen.html>)

6. Inanspruchnahme von Ausnahmen

Inanspruchnahme von Ausnahmen	ja
Art der Ausnahme	Weniger strenge Bewirtschaftungsziele

Flächennutzung

Landesamt für Umwelt



Stand: Dez. 2015

Quelle: CLC2006



0 2 4 6
Kilometer

Legende

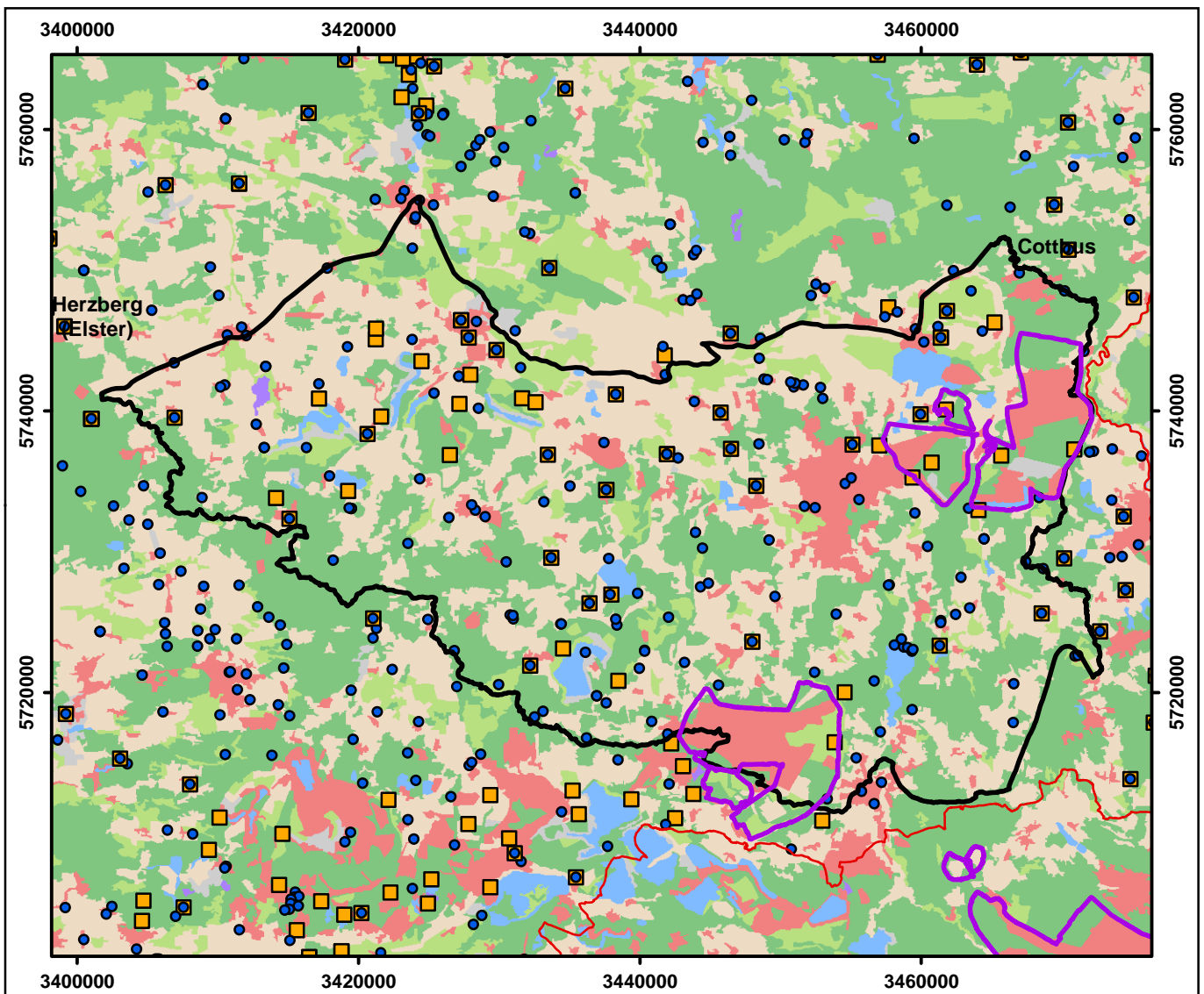
- GWK Mittlere Spree B
- Landesgrenze von Brandenburg

Messstellen

- Menge
- Beschaffenheit
- Menge und Beschaffenheit

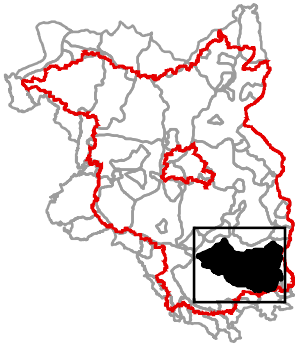
Flächennutzung

- Ackerland
- Grünland
- Wald
- Siedlungs-/Industrie-/Verkehrsflächen
- Feuchtfächen
- Gewässer
- Sonstige Nutzung
- Tagebaufäche



Landschaftsformen

Landesamt für Umwelt



Stand: Dez. 2015

Quelle: Geologieatlas (LBGR)



0 2 4 6
Kilometer

Legende

- GWK Mittlere Spree B
- Landesgrenze von Brandenburg

Messtellen

- Menge
- Beschaffenheit
- Menge und Beschaffenheit

Landschaftsformen

- Niederungs- und Auenlandschaften
- Becken und Beckenlandschaften
- Hochflächen-/Moränenlandschaften
- Grundmoränen- und Schmelzwasserandflächen
- Gewässer

