

## Steckbrief für den Grundwasserkörper Schlepzig – HAV\_MS\_3 für den 2.BWP

### 1. Basisinformationen

<b>Flussgebietseinheit</b>	<b>Elbe</b>
<b>Unterirdisches Einzugsgebiet</b>	<b>Spree</b>

<b>Fläche (gesamt)</b>	202 km <sup>2</sup>
Anteil in Brandenburg	100 %
Anteil in anderen Bundesländern	0 %

<b>Schutzwirkung der Deckschichten [%]</b>	
günstig	0
mittel	0
ungünstig	100

<b>Flächennutzungsanteile [%]</b>	
Ackerland	31
Grünland	17
Wald	44
Siedlungs-/Verkehrsflächen	2
Feuchtflächen	0
Wasser	1
Sonstige Nutzung	5

### 2. Signifikante Belastungen

#### 2.1. Signifikante Belastungen des chemischen Zustands

<b>Diffuse Quellen - landwirtschaftlich</b>	<b>Diffuse Quellen - urban</b>	<b>Punktuelle Quellen - Altlasten</b>	<b>Bergbaubedingte Belastungen</b>
ja	nein	nein	nein

#### 2.2. Signifikante Belastungen des mengenmäßigen Zustands

<b>Entnahmen zur Wasserversorgung</b>	<b>Industrielle Entnahmen</b>	<b>Bergbaubedingte Entnahmen</b>	<b>sonstige Entnahmen</b>
nein	nein	nein	nein

#### 2.3. Risikobeurteilung zur Erreichung des Umweltzieles 2021

<b>Risikoanalyse Chemie</b>	gefährdet
<b>Risikoanalyse Menge</b>	nicht gefährdet

### 3. Zustand

#### 3.1. Chemischer Zustand

<b>gesamt</b>	schlecht
<b>Zustand bezüglich einzelner Stoffe</b>	
Nitrat	gut
Ammonium	schlecht
Sulfat	gut
Chlorid	gut
Pflanzenschutzmittel (einzeln/gesamt)	gut
(Halb-)Metalle (As, Cd,Pb,Hg)	gut
Summe aus Tri- und Tetrachlorethen	gut

#### 3.2. Mengenmäßiger Zustand

<b>gesamt</b>	gut
---------------	-----

#### 4. Auswirkungen der signifikanten Belastungen auf den Zustand des Grundwasserkörpers

##### 4.1. Auswirkungen auf den chemischen Zustand

Auswirkungen diffuser Belastungen auf den Zustand	ja
Auswirkungen punktueller Belastungen auf den Zustand	nein
Auswirkungen bergbaubedingter Belastungen auf den Zustand	nein

##### 4.2. Auswirkungen auf den mengenmäßigen Zustand

Sinkender Grundwasserspiegel aufgrund zu hoher Wasserentnahmen	nein
Auswirkungen auf grundwasserabhängige Landökosysteme	nein

#### 5. Gemeldete Maßnahmen im Maßnahmenprogramm

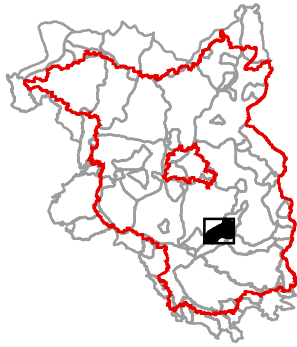
LAWA-Maßnahme aus dem Katalog	Nr.	Konkrete Maßnahme
Maßnahmen zur Reduzierung der Nährstoffeinträge ins Grundwasser durch Auswaschung aus der Landwirtschaft	41	Anwendung von Agrarumwelt- und Klimamaßnahmen (z.B. Ackerbegrünung, ökologischer Landbau, extensive Grünland-Nutzung) bzw. Vertragsnaturschutzmaßnahmen mit Bezug zum Gewässerschutz in vorgegebenen Maßnahmenkulissen
Erstellung von Konzeptionen / Studien / Gutachten	501	Feldblockbezogene Auswertung landwirtschaftlicher Nutzungsdaten zur Ermittlung von regionalen Stickstoff- und Phosphor-Salden
Beratungsmaßnahmen wie Beratungs- und Schulungsangebote für landwirtschaftliche Betriebe	504	Beratungs- und Schulungsangebote für Landwirte zur Umsetzung einer gewässerschonenden Landnutzung
Einrichtung bzw. Anpassung von Förderprogrammen	505	Anpassung der Förderrichtlinie für die Agrarumwelt- und Klimamaßnahmen im Rahmen des ELER (Förderperiode 2014 bis 2020) an die Belange der WRRL
Vertiefende Untersuchungen und Kontrollen	508	Erweiterung des Testflächenprogramms für landwirtschaftliche Bodenuntersuchungen in der Nähe von flach verfilterten Grundwassermessstellen

#### 6. Inanspruchnahme von Ausnahmen

Inanspruchnahme von Ausnahmen	ja
Art der Ausnahme	Fristverlängerung bis 2027

# Flächennutzung

Landesamt für Umwelt



Stand: Dez. 2015

Quelle: CLC2006



0 1 2 Kilometer

## Legende

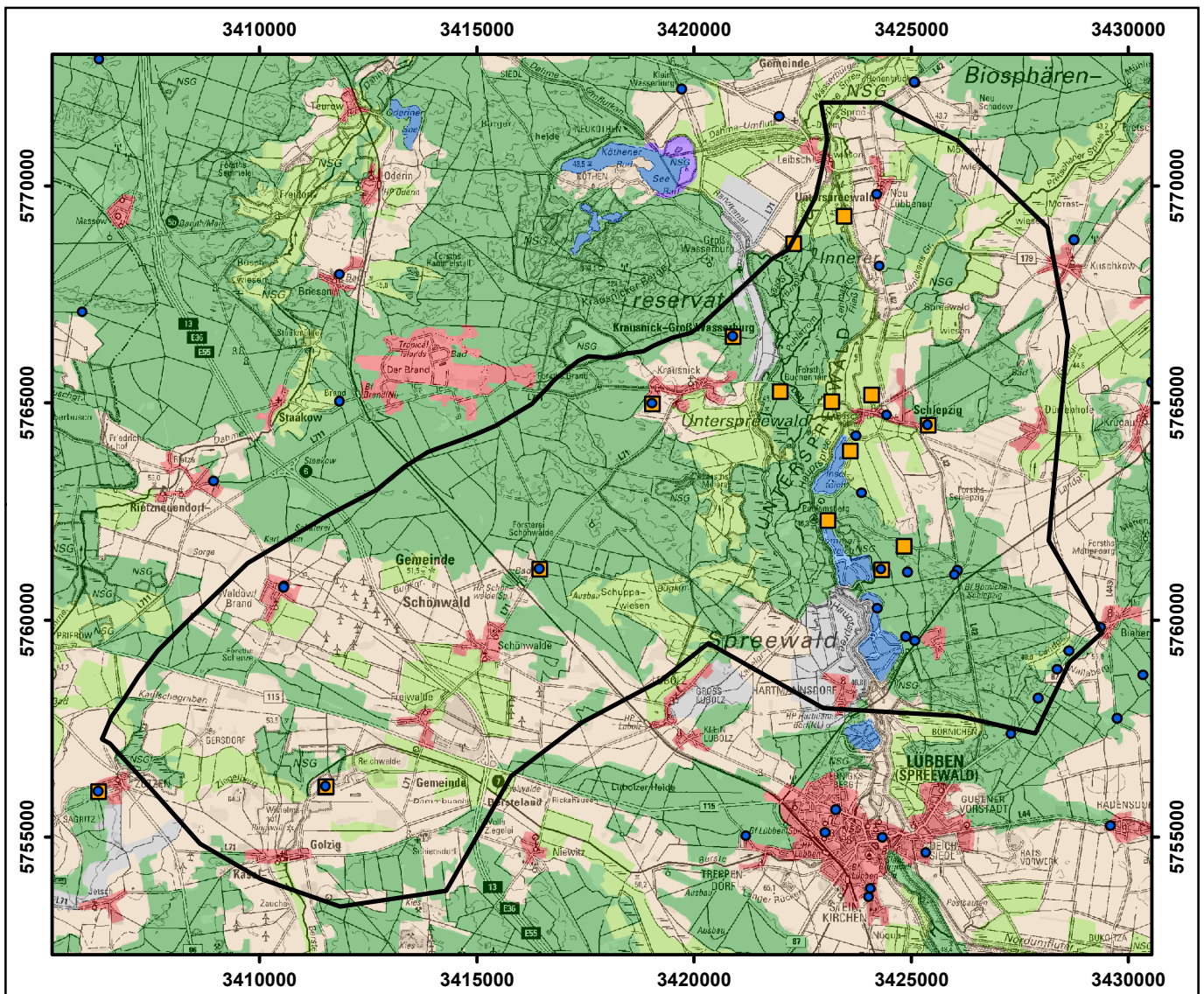
- GWK Schlepzig
- Landesgrenze von Brandenburg

### Messstellen

- Menge
- Beschaffenheit
- Menge und Beschaffenheit

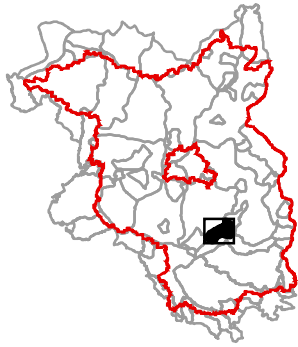
### Flächennutzung

- Ackerland
- Grünland
- Wald
- Siedlungs-/Verkehrsflächen
- Feuchtflächen
- Gewässer
- Sonstige Nutzung



# Landschaftsformen

Landesamt für Umwelt



Stand: Dez. 2015

Quelle: Geologieatlas (LBGR)



0 1 2  
Kilometer

## Legende

GWK Schlepzig

Landesgrenze von Brandenburg

### Messstellen

Menge

Beschaffenheit

Menge und Beschaffenheit

### Landschaftsformen

Niederungs- und Auenlandschaften

Becken und Beckenlandschaften

Hochflächen-/Moränenlandschaften

Grundmoränen- und Schmelzwasserandflächen

Gewässer

