

Steckbrief für den Grundwasserkörper Rhin – HAV_RH_1 für den 2.BWP

1. Basisinformationen

Flussgebietseinheit	Elbe
Unterirdisches Einzugsgebiet	Havel

Fläche (gesamt)	1922 km ²
Anteil in Brandenburg	> 99 %
Anteil in anderen Bundesländern	< 1 %

Schutzwirkung der Deckschichten [%]	
günstig	1
mittel	16
ungünstig	83

Flächennutzungsanteile [%]	
Ackerland	40
Grünland	18
Wald	33
Siedlungs-/Verkehrsflächen	3
Feuchtflächen	0
Wasser	3
Sonstige Nutzung	3

2. Signifikante Belastungen

2.1. Signifikante Belastungen des chemischen Zustands

Diffuse Quellen - landwirtschaftlich	Diffuse Quellen - urban	Punktuellen Quellen - Altlasten	Bergbaubedingte Belastungen
nein	nein	nein	nein

2.2. Signifikante Belastungen des mengenmäßigen Zustands

Entnahmen zur Wasserversorgung	Industrielle Entnahmen	Bergbaubedingte Entnahmen	sonstige Entnahmen
nein	nein	nein	nein

2.3. Risikobeurteilung zur Erreichung des Umweltzieles 2021

Risikoanalyse Chemie	nicht gefährdet
Risikoanalyse Menge	nicht gefährdet

3. Zustand

3.1. Chemischer Zustand

gesamt	gut
Zustand bezüglich einzelner Stoffe	
Nitrat	gut
Ammonium	gut
Sulfat	gut
Chlorid	gut
Pflanzenschutzmittel (einzeln/gesamt)	gut
(Halb-)Metalle (As, Cd,Pb,Hg)	gut
Summe aus Tri- und Tetrachlorethen	gut

3.2. Mengenmäßiger Zustand

gesamt	gut
---------------	-----

4. Auswirkungen der signifikanten Belastungen auf den Zustand des Grundwasserkörpers

4.1. Auswirkungen auf den chemischen Zustand

Auswirkungen diffuser Belastungen auf den Zustand	nein
Auswirkungen punktueller Belastungen auf den Zustand	nein
Auswirkungen bergbaubedingter Belastungen auf den Zustand	nein

4.2. Auswirkungen auf den mengenmäßigen Zustand

Sinkender Grundwasserspiegel aufgrund zu hoher Wasserentnahmen	nein
Auswirkungen auf grundwasserabhängige Landökosysteme	nein

5. Gemeldete Maßnahmen im Maßnahmenprogramm

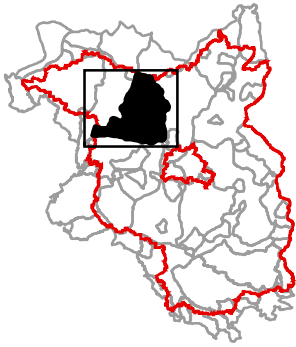
LAWA-Maßnahme aus dem Katalog	Nr.	Konkrete Maßnahme
-	-	-

6. Inanspruchnahme von Ausnahmen

Inanspruchnahme von Ausnahmen	nein
Art der Ausnahme	-

Flächennutzung

Landesamt für Umwelt



Stand: Dez. 2015

Quelle: CLC2006



0 2 4 6
Kilometer

Legende

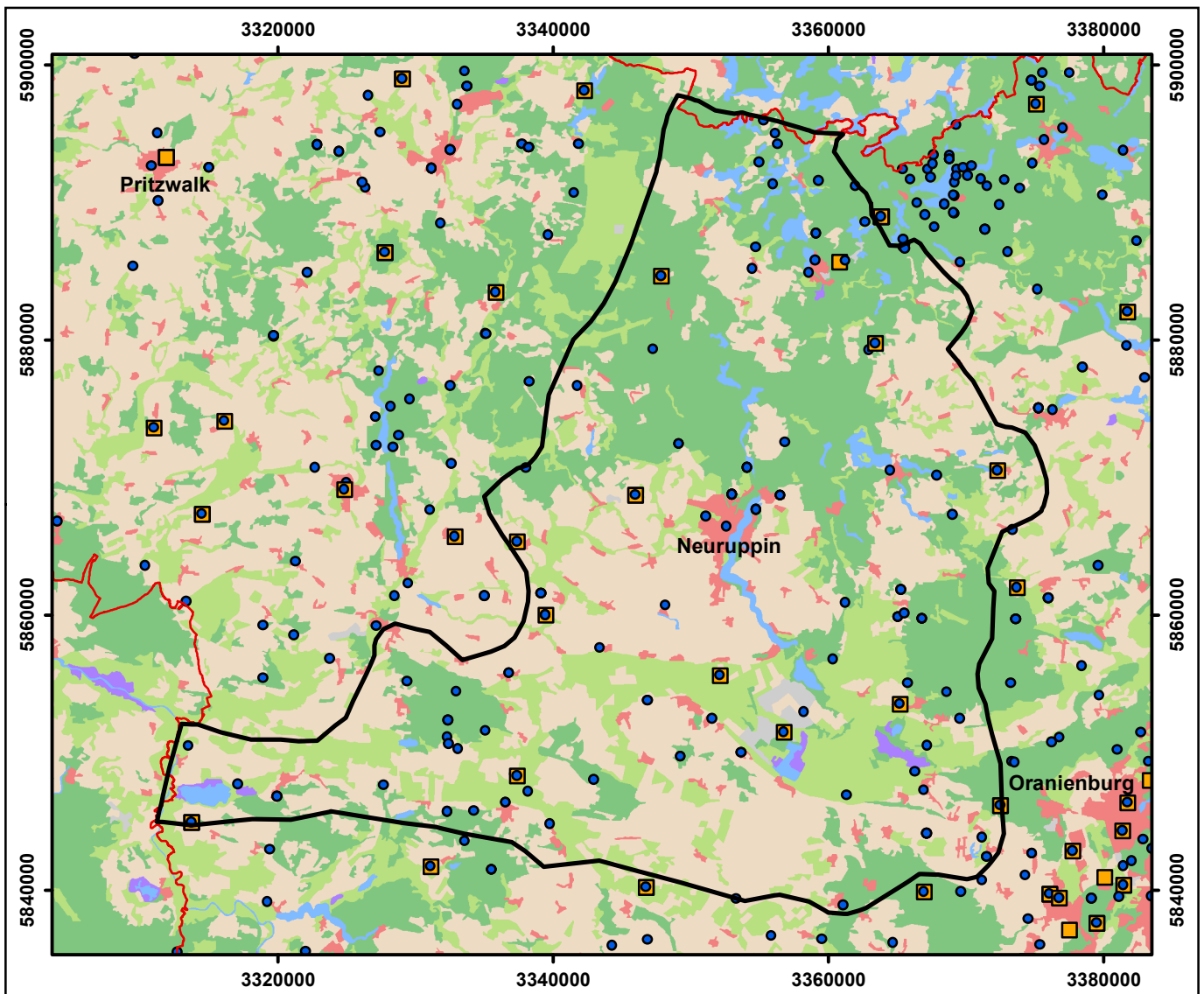
- GWK Rhin
- Landesgrenze von Brandenburg

Messstellen

- Menge
- Beschaffenheit
- Menge und Beschaffenheit

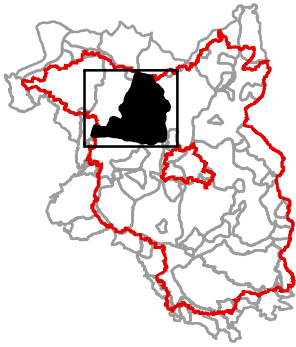
Flächennutzung

- Ackerland
- Grünland
- Wald
- Siedlungs-/Verkehrsflächen
- Feuchtflächen
- Gewässer
- Sonstige Nutzung



Landschaftsformen

Landesamt für Umwelt



Stand: Dez. 2015

Quelle: Geologieatlas (LBGR)



0 2 4 6
Kilometer

Legende



GWK Rhin

— Landesgrenze von Brandenburg

Messstellen

• Menge

■ Beschaffenheit

◻ Menge und Beschaffenheit

Landschaftsformen



Niederungs- und Auenlandschaften



Becken und Beckenlandschaften



Hochflächen-/Moränenlandschaften



Grundmoränen- und Schmelzwasserandflächen



Gewässer

