

Steckbrief für den Grundwasserkörper Brandenburg a.d.H. – HAV_UH_3 für den 2.BWP

1. Basisinformationen

Flussgebietseinheit	Elbe
Unterirdisches Einzugsgebiet	Havel

Fläche (gesamt)	45 km ²
Anteil in Brandenburg	100 %
Anteil in anderen Bundesländern	0 %

Schutzwirkung der Deckschichten [%]	
günstig	0
mittel	5
ungünstig	95

Flächennutzungsanteile [%]	
Ackerland	10
Grünland	4
Wald	15
Siedlungs-/Verkehrsflächen	52
Feuchtflächen	3
Wasser	4
Sonstige Nutzung	12

2. Signifikante Belastungen

2.1. Signifikante Belastungen des chemischen Zustands

Diffuse Quellen - landwirtschaftlich	Diffuse Quellen - urban	Punktuelle Quellen - Altlasten	Bergbaubedingte Belastungen
nein	ja	ja	nein

2.2. Signifikante Belastungen des mengenmäßigen Zustands

Entnahmen zur Wasserversorgung	Industrielle Entnahmen	Bergbaubedingte Entnahmen	sonstige Entnahmen
nein	ja	nein	nein

2.3. Risikobeurteilung zur Erreichung des Umweltzieles 2021

Risikoanalyse Chemie	gefährdet
Risikoanalyse Menge	gefährdet

3. Zustand

3.1. Chemischer Zustand

gesamt	unklassifiziert
Zustand bezüglich einzelner Stoffe	
Nitrat	unklassifiziert
Ammonium	unklassifiziert
Sulfat	unklassifiziert
Chlorid	unklassifiziert
Pflanzenschutzmittel (einzeln/gesamt)	unklassifiziert
(Halb-)Metalle (As, Cd,Pb,Hg)	unklassifiziert
Summe aus Tri- und Tetrachlorethen	unklassifiziert

3.2. Mengenmäßiger Zustand

gesamt	gut
---------------	-----

4. Auswirkungen der signifikanten Belastungen auf den Zustand des Grundwasserkörpers

4.1. Auswirkungen auf den chemischen Zustand

Auswirkungen diffuser Belastungen auf den Zustand	nein
Auswirkungen punktueller Belastungen auf den Zustand	nein
Auswirkungen bergbaubedingter Belastungen auf den Zustand	nein

4.2. Auswirkungen auf den mengenmäßigen Zustand

Sinkender Grundwasserspiegel aufgrund zu hoher Wasserentnahmen	nein
Auswirkungen auf grundwasserabhängige Landökosysteme	nein

5. Gemeldete Maßnahmen im Maßnahmenprogramm

LAWA-Maßnahme aus dem Katalog	Nr.	Konkrete Maßnahme
Erstellung von Konzeptionen / Studien / Gutachten	501	Feldblockbezogene Auswertung landwirtschaftlicher Nutzungsdaten zur Ermittlung von regionalen Stickstoff- und Phosphor-Salden
Einrichtung bzw. Anpassung von Förderprogrammen	505	Anpassung der Förderrichtlinie für die Agrarumwelt- und Klimamaßnahmen im Rahmen des ELER (Förderperiode 2014 bis 2020) an die Belange der WRRL
Vertiefende Untersuchungen und Kontrollen	508	Vertiefende Untersuchungen zur Bestimmung der Schadstoffausbreitung im Grundwasser, um den Zustand endgültig zu bestimmen (Gutachten, Monitoring)

6. Inanspruchnahme von Ausnahmen

Inanspruchnahme von Ausnahmen	nein
Art der Ausnahme	Fristverlängerung bis 2027

Flächennutzung

Landesamt für Umwelt



Stand: Dez. 2015

Quelle: CLC2006



0 0,5 1
Kilometer

Legende

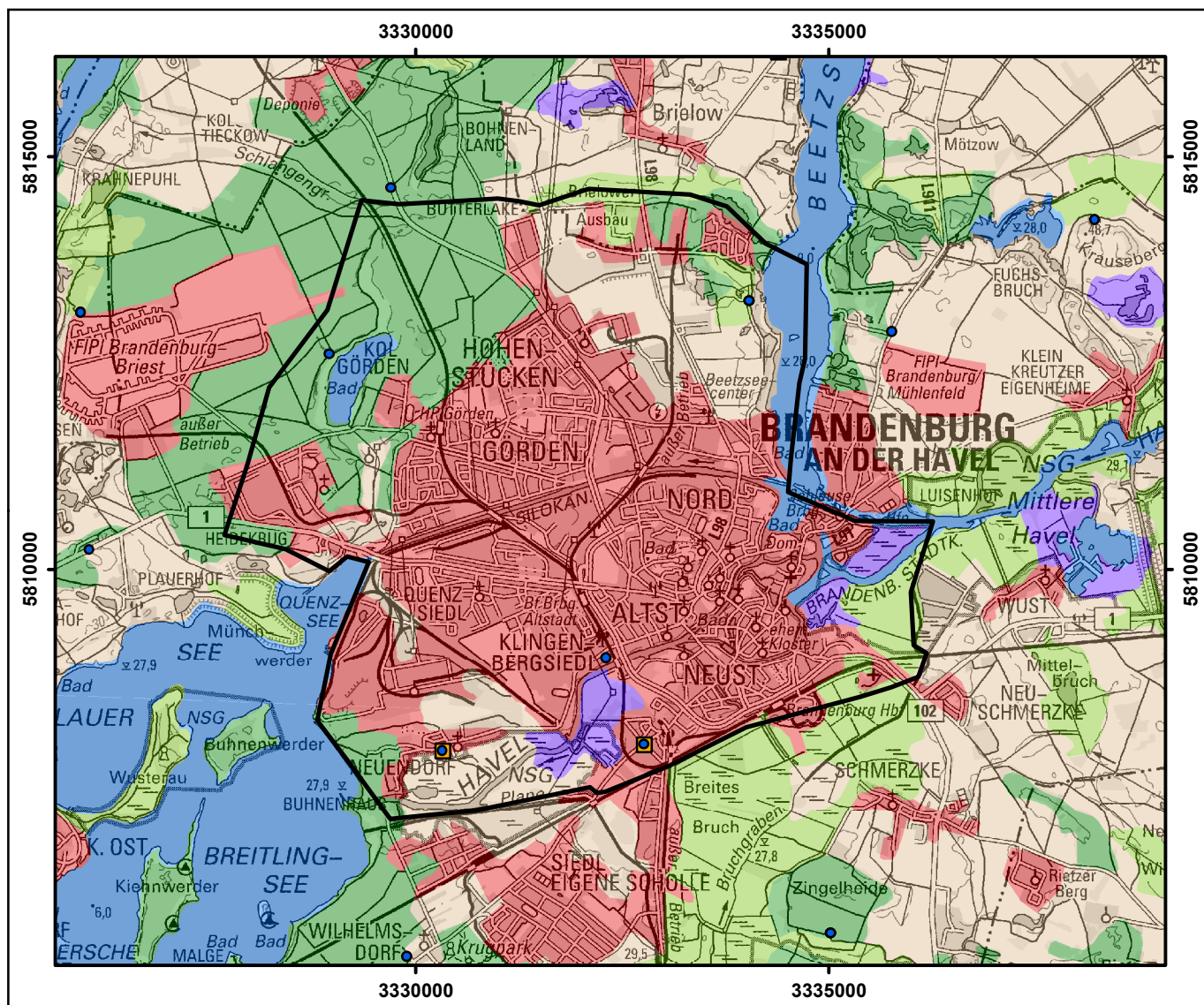
- GWK Brandenburg a.d.H
- Landesgrenze von Brandenburg

Messstellen

- Menge
- Beschaffenheit
- Menge und Beschaffenheit

Flächennutzung

- Ackerland
- Grünland
- Wald
- Siedlungs-/Verkehrsflächen
- Feuchtflächen
- Gewässer
- Sonstige Nutzung



Landschaftsformen

Landesamt für Umwelt



Stand: Dez. 2015

Quelle: Geologieatlas (LBGR)



0 0,5 1
Kilometer

Legende

GWK Brandenburg a.d.H.

Landesgrenze von Brandenburg

Messstellen

Menge

Beschaffenheit

Menge und Beschaffenheit

Landschaftsformen

Niederungs- und Auenlandschaften

Becken und Beckenlandschaften

Hochflächen-/Moränenlandschaften

Grundmoränen- und Schmelzwasserandflächen

Gewässer

