

## Steckbrief für den Grundwasserkörper Untere Havel BB – HAV\_UH\_4 für den 2.BWP

### 1. Basisinformationen

<b>Flussgebietseinheit</b>	<b>Elbe</b>
<b>Unterirdisches Einzugsgebiet</b>	<b>Havel</b>

<b>Fläche (gesamt)</b>	1988 km <sup>2</sup>
Anteil in Brandenburg	96 %
Anteil in anderen Bundesländern	4 %

<b>Schutzwirkung der Deckschichten [%]</b>	
günstig	1
mittel	16
ungünstig	83

<b>Flächennutzungsanteile [%]</b>	
Ackerland	57
Grünland	17
Wald	12
Siedlungs-/Verkehrsflächen	7
Feuchtflächen	0
Wasser	4
Sonstige Nutzung	3

### 2. Signifikante Belastungen

#### 2.1. Signifikante Belastungen des chemischen Zustands

<b>Diffuse Quellen - landwirtschaftlich</b>	<b>Diffuse Quellen - urban</b>	<b>Punktuelle Quellen - Altlasten</b>	<b>Bergbaubedingte Belastungen</b>
nein	nein	nein	nein

#### 2.2. Signifikante Belastungen des mengenmäßigen Zustands

<b>Entnahmen zur Wasserversorgung</b>	<b>Industrielle Entnahmen</b>	<b>Bergbaubedingte Entnahmen</b>	<b>sonstige Entnahmen</b>
nein	nein	nein	nein

#### 2.3. Risikobeurteilung zur Erreichung des Umweltzieles 2021

<b>Risikoanalyse Chemie</b>	nicht gefährdet
<b>Risikoanalyse Menge</b>	nicht gefährdet

### 3. Zustand

#### 3.1. Chemischer Zustand

<b>gesamt</b>	gut
<b>Zustand bezüglich einzelner Stoffe</b>	
Nitrat	gut
Ammonium	gut
Sulfat	gut
Chlorid	gut
Pflanzenschutzmittel (einzeln/gesamt)	gut
(Halb-)Metalle (As, Cd,Pb,Hg)	gut
Summe aus Tri- und Tetrachlorethen	gut

#### 3.2. Mengenmäßiger Zustand

<b>gesamt</b>	gut
---------------	-----

**4. Auswirkungen der signifikanten Belastungen auf den Zustand des Grundwasserkörpers****4.1. Auswirkungen auf den chemischen Zustand**

Auswirkungen diffuser Belastungen auf den Zustand	nein
Auswirkungen punktueller Belastungen auf den Zustand	nein
Auswirkungen bergbaubedingter Belastungen auf den Zustand	nein

**4.2. Auswirkungen auf den mengenmäßigen Zustand**

Sinkender Grundwasserspiegel aufgrund zu hoher Wasserentnahmen	nein
Auswirkungen auf grundwasserabhängige Landökosysteme	nein

**5. Gemeldete Maßnahmen im Maßnahmenprogramm**

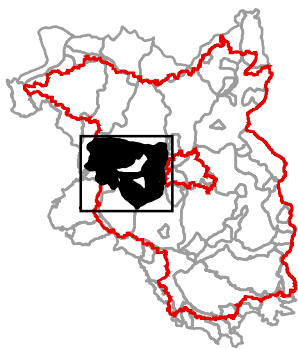
LAWA-Maßnahme aus dem Katalog	Nr.	Konkrete Maßnahme
-	-	-

**6. Inanspruchnahme von Ausnahmen**

Inanspruchnahme von Ausnahmen	nein
Art der Ausnahme	-

# Flächennutzung

Landesamt für Umwelt



Stand: Dez. 2015

Quelle: CLC2006



0 2 4 6  
Kilometer

## Legende

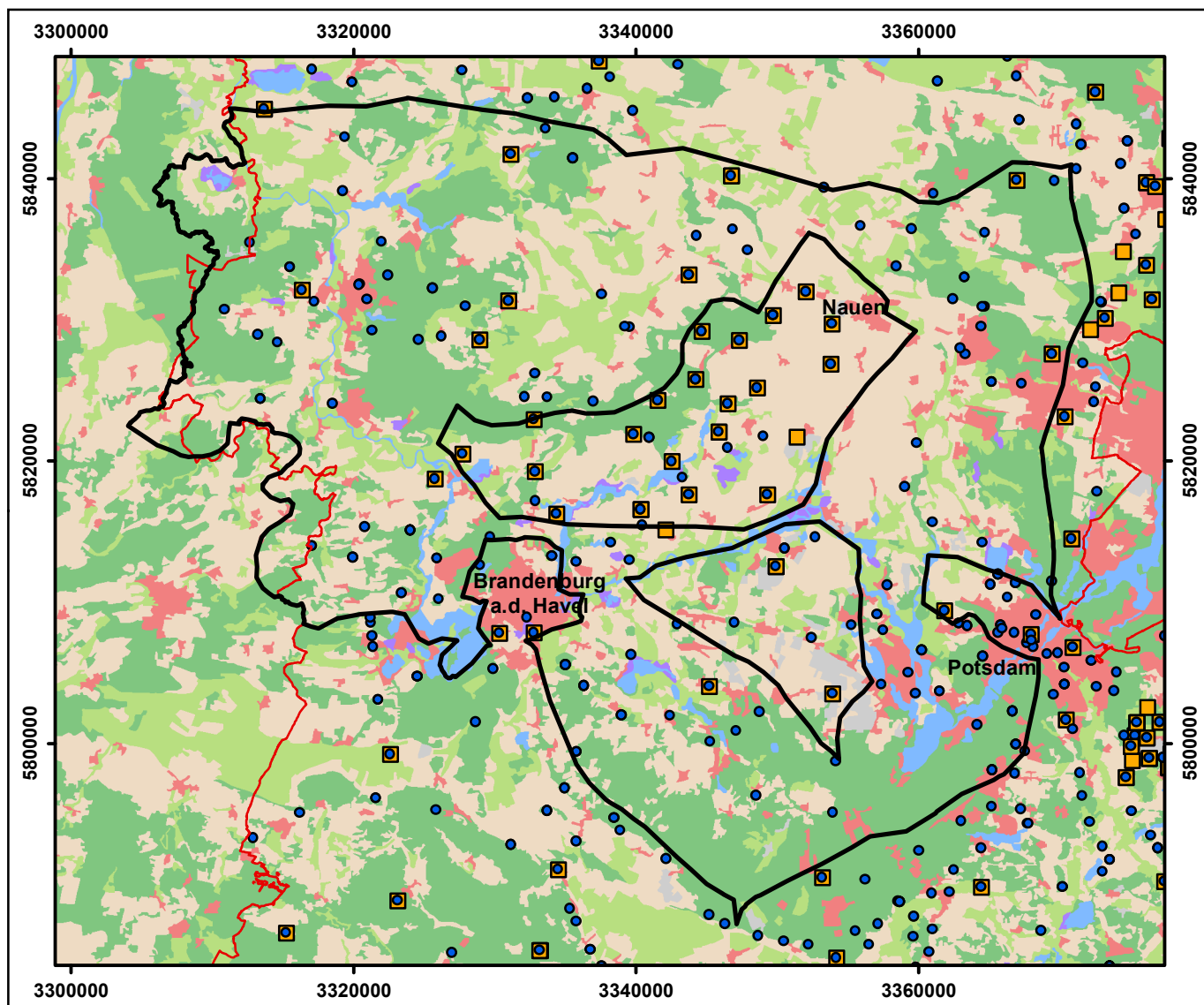
- GWK Untere Havel BB
- Landesgrenze von Brandenburg

### Messtellen

- Menge
- Beschaffenheit
- Menge und Beschaffenheit

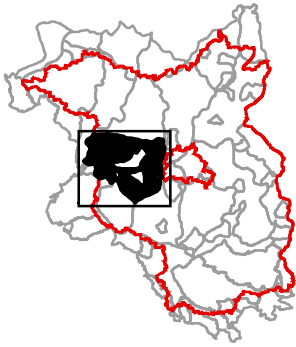
### Flächennutzung

- Ackerland
- Grünland
- Wald
- Siedlungs-/Verkehrsflächen
- Feuchtfächen
- Gewässer
- Sonstige Nutzung



# Landschaftsformen

Landesamt für Umwelt



Stand: Dez. 2015

Quelle: Geologieatlas (LBGR)



0 2 4 6  
Kilometer

## Legende

- GWK Untere Havel BB
- Landesgrenze von Brandenburg

### Messstellen

- Menge
- Beschaffenheit
- Menge und Beschaffenheit

### Landschaftsformen

- Niederungs- und Auenlandschaften
- Becken und Beckenlandschaften
- Hochflächen-/Moränenlandschaften
- Grundmoränen- und Schmelzwasserandflächen
- Gewässer

