

## Steckbrief für den Grundwasserkörper Wriezen – ODR\_OD\_2 für den 2.BWP

### 1. Basisinformationen

<b>Flussgebietseinheit</b>	Oder
<b>Unterirdisches Einzugsgebiet</b>	Oder

<b>Fläche (gesamt)</b>	80 km <sup>2</sup>
Anteil in Brandenburg	100 %
Anteil in anderen Bundesländern	0 %

<b>Flächennutzungsanteile [%]</b>	
Ackerland	80
Grünland	2
Wald	12
Siedlungs-/Verkehrsflächen	5
Feuchtflächen	0
Wasser	0
Sonstige Nutzung	1

<b>Schutzwirkung der Deckschichten [%]</b>	
günstig	0
mittel	44
ungünstig	56

### 2. Signifikante Belastungen

#### 2.1. Signifikante Belastungen des chemischen Zustands

Diffuse Quellen - landwirtschaftlich	Diffuse Quellen - urban	Punktuellen Quellen - Altlasten	Bergbaubedingte Belastungen
ja	nein	nein	nein

#### 2.2. Signifikante Belastungen des mengenmäßigen Zustands

Entnahmen zur Wasserversorgung	Industrielle Entnahmen	Bergbaubedingte Entnahmen	sonstige Entnahmen
nein	nein	nein	nein

#### 2.3. Risikobeurteilung zur Erreichung des Umweltzieles 2021

<b>Risikoanalyse Chemie</b>	gefährdet
<b>Risikoanalyse Menge</b>	nicht gefährdet

### 3. Zustand

#### 3.1. Chemischer Zustand

<b>gesamt</b>	schlecht
<b>Zustand bezüglich einzelner Stoffe</b>	
Nitrat	schlecht
Ammonium	schlecht
Sulfat	gut
Chlorid	gut
Pflanzenschutzmittel (einzeln/gesamt)	gut
(Halb-)Metalle (As, Cd,Pb,Hg)	gut
Summe aus Tri- und Tetrachlorethen	gut

#### 3.2. Mengenmäßiger Zustand

<b>gesamt</b>	gut
---------------	-----

#### 4. Auswirkungen der signifikanten Belastungen auf den Zustand des Grundwasserkörpers

##### 4.1. Auswirkungen auf den chemischen Zustand

Auswirkungen diffuser Belastungen auf den Zustand	ja
Auswirkungen punktueller Belastungen auf den Zustand	nein
Auswirkungen bergbaubedingter Belastungen auf den Zustand	nein

##### 4.2. Auswirkungen auf den mengenmäßigen Zustand

Sinkender Grundwasserspiegel aufgrund zu hoher Wasserentnahmen	nein
Auswirkungen auf grundwasserabhängige Landökosysteme	nein

#### 5. Gemeldete Maßnahmen im Maßnahmenprogramm

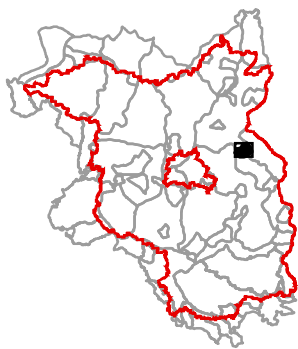
LAWA-Maßnahme aus dem Katalog	Nr.	Konkrete Maßnahme
Maßnahmen zur Reduzierung der Nährstoffeinträge ins Grundwasser durch Auswaschung aus der Landwirtschaft	41	Anwendung von Agrarumwelt- und Klimamaßnahmen (z.B. Ackerbegrünung, ökologischer Landbau, extensive Grünland-Nutzung) bzw. Vertragsnaturschutzmaßnahmen mit Bezug zum Gewässerschutz in vorgegebenen Maßnahmenkulissen
Erstellung von Konzeptionen / Studien / Gutachten	501	Feldblockbezogene Auswertung landwirtschaftlicher Nutzungsdaten zur Ermittlung von regionalen Stickstoff- und Phosphor-Salden
Beratungsmaßnahmen wie Beratungs- und Schulungsangebote für landwirtschaftliche Betriebe	504	Beratungs- und Schulungsangebote für Landwirte zur Umsetzung einer gewässerschonenden Landnutzung
Einrichtung bzw. Anpassung von Förderprogrammen	505	Anpassung der Förderrichtlinie für die Agrarumwelt- und Klimamaßnahmen im Rahmen des ELER (Förderperiode 2014 bis 2020) an die Belange der WRRL

#### 6. Inanspruchnahme von Ausnahmen

Inanspruchnahme von Ausnahmen	ja
Art der Ausnahme	Fristverlängerung bis 2027

# Flächennutzung

Landesamt für Umwelt



Stand: Dez. 2015

Quelle: CLC2006



0 0,5 1  
Kilometer

## Legende

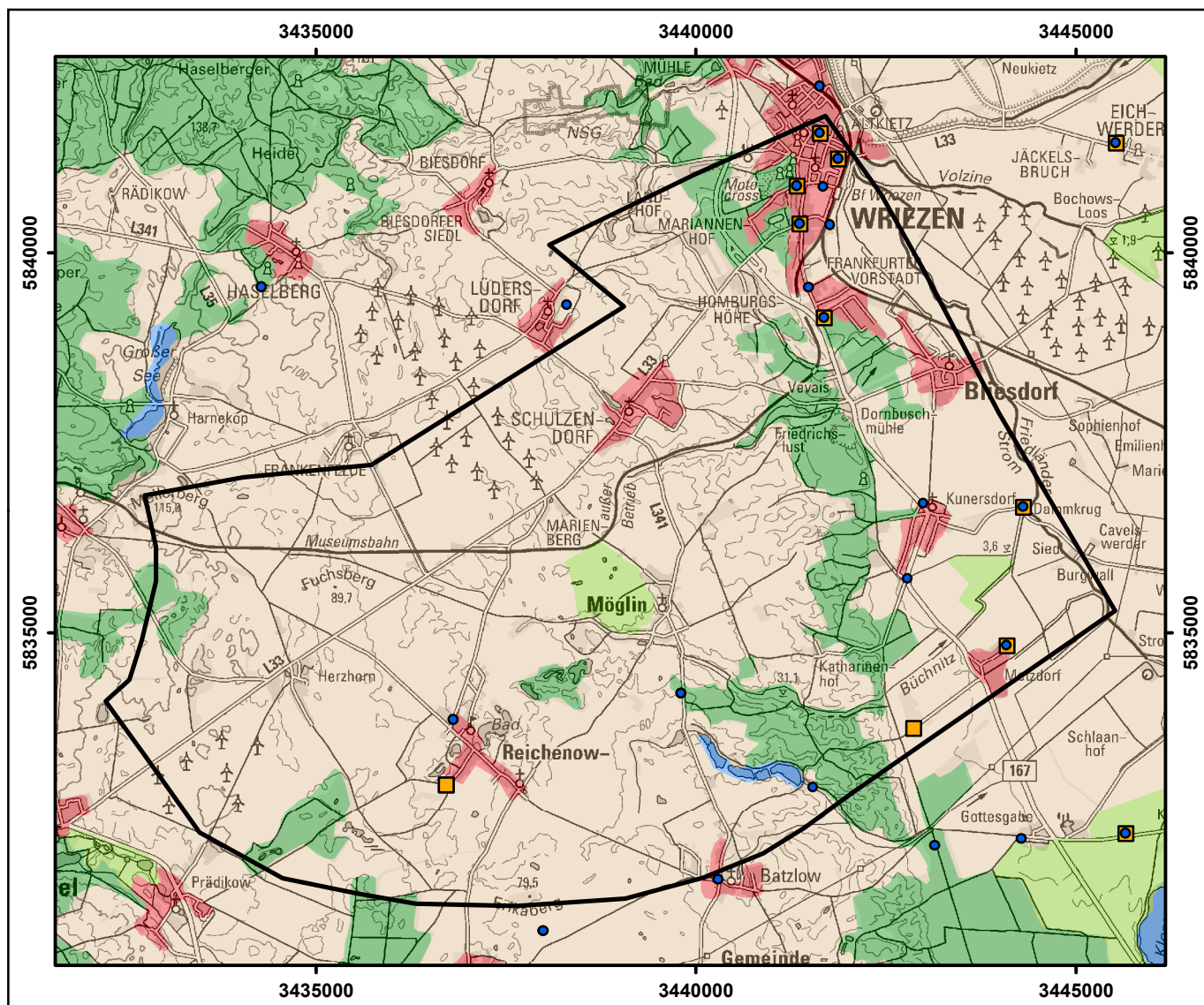
- GWK Wriezen
- Landesgrenze von Brandenburg

### Messstellen

- Menge
- Beschaffenheit
- Menge und Beschaffenheit

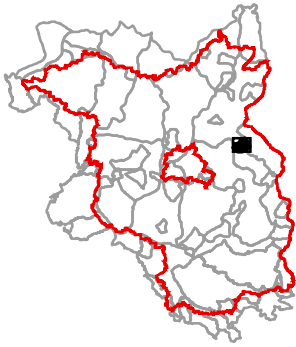
### Flächennutzung

- Ackerland
- Grünland
- Wald
- Siedlungs-/Verkehrsflächen
- Feuchtflächen
- Gewässer
- Sonstige Nutzung



## Landschaftsformen

Landesamt für Umwelt



Stand: Dez. 2015

Quelle: Geologieatlas (LBGR)



0 0,5 1  
Kilometer

## Legende



GWK Wriezen

— Landesgrenze von Brandenburg

### Messstellen

• Menge

■ Beschaffenheit

◻ Menge und Beschaffenheit

### Landschaftsformen



Niederungs- und Auenlandschaften



Becken und Beckenlandschaften



Hochflächen-/Moränenlandschaften



Grundmoränen- und Schmelzwasserandflächen



Gewässer

