

## Steckbrief für den Grundwasserkörper Eberswalde – ODR\_OD\_3 für den 2.BWP

### 1. Basisinformationen

<b>Flussgebietseinheit</b>	Oder
<b>Unterirdisches Einzugsgebiet</b>	Oder

<b>Fläche (gesamt)</b>	47 km <sup>2</sup>
Anteil in Brandenburg	100 %
Anteil in anderen Bundesländern	0 %

<b>Schutzwirkung der Deckschichten [%]</b>	
günstig	1
mittel	15
ungünstig	84

<b>Flächennutzungsanteile [%]</b>	
Ackerland	31
Grünland	9
Wald	26
Siedlungs-/Verkehrsflächen	24
Feuchtflächen	0
Wasser	1
Sonstige Nutzung	9

### 2. Signifikante Belastungen

#### 2.1. Signifikante Belastungen des chemischen Zustands

Diffuse Quellen - landwirtschaftlich	Diffuse Quellen - urban	Punktuelle Quellen - Altlasten	Bergbaubedingte Belastungen
ja	ja	nein	nein

#### 2.2. Signifikante Belastungen des mengenmäßigen Zustands

Entnahmen zur Wasserversorgung	Industrielle Entnahmen	Bergbaubedingte Entnahmen	sonstige Entnahmen
nein	nein	nein	nein

#### 2.3. Risikobeurteilung zur Erreichung des Umweltzieles 2021

<b>Risikoanalyse Chemie</b>	gefährdet
<b>Risikoanalyse Menge</b>	nicht gefährdet

### 3. Zustand

#### 3.1. Chemischer Zustand

<b>gesamt</b>	schlecht
<b>Zustand bezüglich einzelner Stoffe</b>	
Nitrat	schlecht
Ammonium	gut
Sulfat	gut
Chlorid	gut
Pflanzenschutzmittel (einzeln/gesamt)	gut
(Halb-)Metalle (As, Cd,Pb,Hg)	gut
Summe aus Tri- und Tetrachlorethen	gut

#### 3.2. Mengenmäßiger Zustand

<b>gesamt</b>	gut
---------------	-----

#### 4. Auswirkungen der signifikanten Belastungen auf den Zustand des Grundwasserkörpers

##### 4.1. Auswirkungen auf den chemischen Zustand

Auswirkungen diffuser Belastungen auf den Zustand	ja
Auswirkungen punktueller Belastungen auf den Zustand	nein
Auswirkungen bergbaubedingter Belastungen auf den Zustand	nein

##### 4.2. Auswirkungen auf den mengenmäßigen Zustand

Sinkender Grundwasserspiegel aufgrund zu hoher Wasserentnahmen	nein
Auswirkungen auf grundwasserabhängige Landökosysteme	nein

#### 5. Gemeldete Maßnahmen im Maßnahmenprogramm

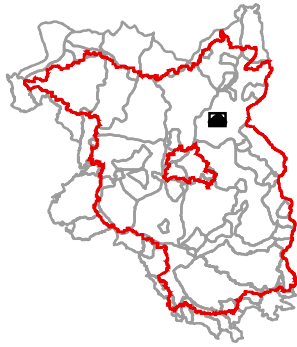
LAWA-Maßnahme aus dem Katalog	Nr.	Konkrete Maßnahme
Maßnahmen zur Reduzierung der Stoffeinträge aus undichter Kanalisation und Abwasserbehandlungsanlagen	39	Kanalsanierungsvorhaben zur Reduzierung diffuser Einträge aus bebauten Gebieten
Maßnahmen zur Reduzierung der Nährstoffeinträge ins Grundwasser durch Auswaschung aus der Landwirtschaft	41	Anwendung von Agrarumwelt- und Klimamaßnahmen (z.B. Ackerbegrünung, ökologischer Landbau, extensive Grünland-Nutzung) bzw. Vertragsnaturschutzmaßnahmen mit Bezug zum Gewässerschutz in vorgegebenen Maßnahmenkulissen
Erstellung von Konzeptionen / Studien / Gutachten	501	Feldblockbezogene Auswertung landwirtschaftlicher Nutzungsdaten zur Ermittlung von regionalen Stickstoff- und Phosphor-Salden
Beratungsmaßnahmen wie Beratungs- und Schulungsangebote für landwirtschaftliche Betriebe	504	Beratungs- und Schulungsangebote für Landwirte zur Umsetzung einer gewässerschonenden Landnutzung
Einrichtung bzw. Anpassung von Förderprogrammen	505	Anpassung der Förderrichtlinie für die Agrarumwelt- und Klimamaßnahmen im Rahmen des ELER (Förderperiode 2014 bis 2020) an die Belange der WRRL

#### 6. Inanspruchnahme von Ausnahmen

Inanspruchnahme von Ausnahmen	ja
Art der Ausnahme	Fristverlängerung bis 2027

# Flächennutzung

Landesamt für Umwelt



Stand: Dez. 2015

Quelle: CLC2006



0 0,5 1  
Kilometer

## Legende

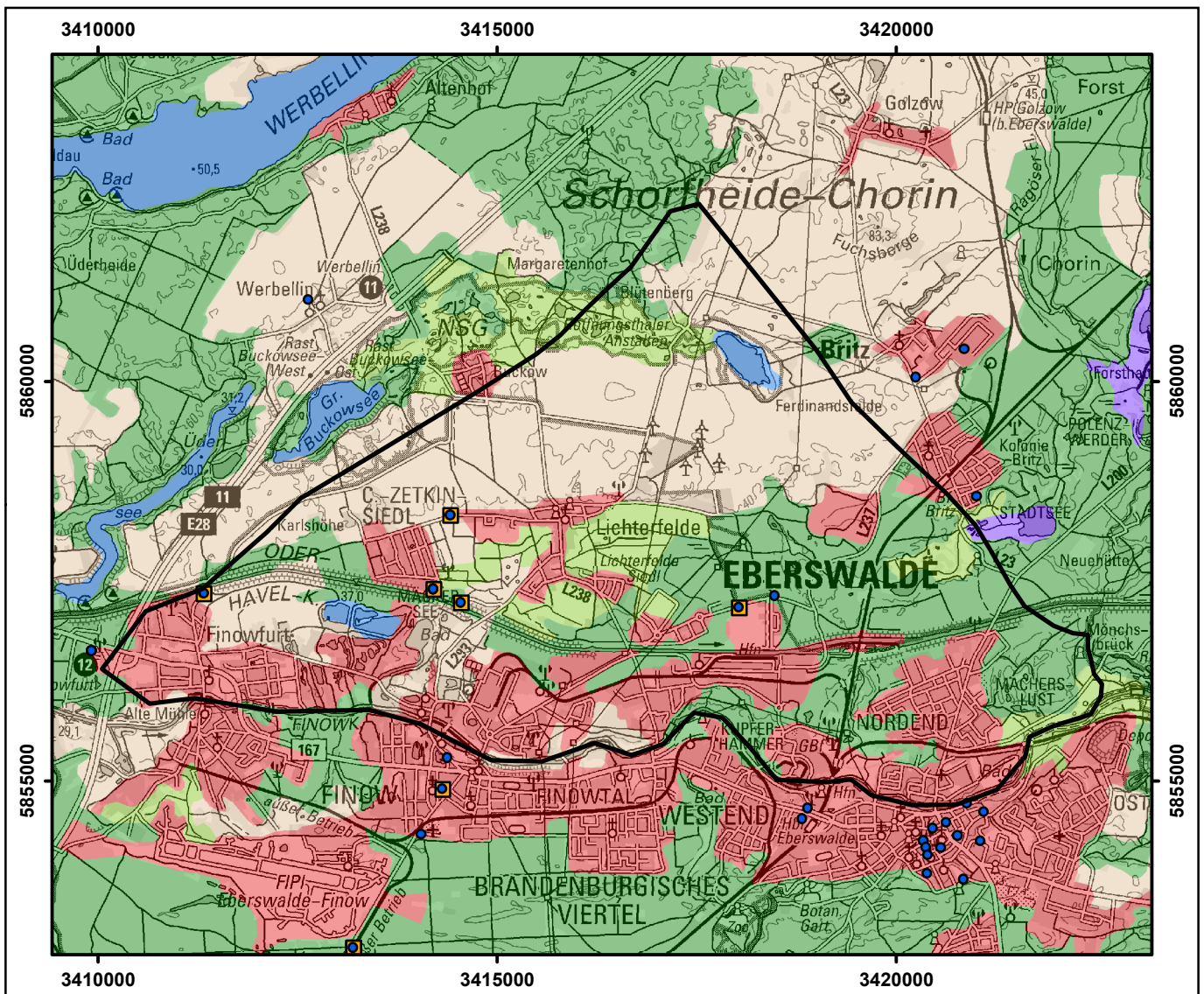
- GWK Eberswalde
- Landesgrenze von Brandenburg

### Messstellen

- Menge
- Beschaffenheit
- Menge und Beschaffenheit

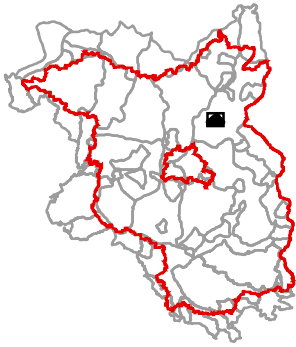
### Flächennutzung

- Ackerland
- Grünland
- Wald
- Siedlungs-/Verkehrsflächen
- Feuchtflächen
- Gewässer
- Sonstige Nutzung



## Landschaftsformen

Landesamt für Umwelt



Stand: Dez. 2015

Quelle: Geologieatlas (LBGR)



0 0,5 1  
Kilometer

## Legende



GWK Eberswalde

— Landesgrenze von Brandenburg

### Messstellen

• Menge

■ Beschaffenheit

◻ Menge und Beschaffenheit

### Landschaftsformen



Niederungs- und Auenlandschaften



Becken und Beckenlandschaften



Hochflächen-/Moränenlandschaften



Grundmoränen- und Schmelzwasserandflächen



Gewässer

