

Steckbrief für den Grundwasserkörper Oderbruch – ODR_OD_5 für den 2.BWP

1. Basisinformationen

Flussgebietseinheit	Oder
Unterirdisches Einzugsgebiet	Oder

Fläche (gesamt)	720 km ²
Anteil in Brandenburg	100 %
Anteil in anderen Bundesländern	0 %

Schutzwirkung der Deckschichten [%]	
günstig	0
mittel	3
ungünstig	97

Flächennutzungsanteile [%]	
Ackerland	81
Grünland	8
Wald	3
Siedlungs-/Verkehrsflächen	4
Feuchtflächen	0
Wasser	2
Sonstige Nutzung	2

2. Signifikante Belastungen

2.1. Signifikante Belastungen des chemischen Zustands

Diffuse Quellen - landwirtschaftlich	Diffuse Quellen - urban	Punktuelle Quellen - Altlasten	Bergbaubedingte Belastungen
ja	nein	nein	nein

2.2. Signifikante Belastungen des mengenmäßigen Zustands

Entnahmen zur Wasserversorgung	Industrielle Entnahmen	Bergbaubedingte Entnahmen	sonstige Entnahmen
nein	nein	nein	nein

2.3. Risikobeurteilung zur Erreichung des Umweltzieles 2021

Risikoanalyse Chemie	gefährdet
Risikoanalyse Menge	nicht gefährdet

3. Zustand

3.1. Chemischer Zustand

gesamt	schlecht
Zustand bezüglich einzelner Stoffe	
Nitrat	gut
Ammonium	schlecht
Sulfat	gut
Chlorid	gut
Pflanzenschutzmittel (einzeln/gesamt)	gut
(Halb-)Metalle (As, Cd,Pb,Hg)	gut
Summe aus Tri- und Tetrachlorethen	gut

3.2. Mengenmäßiger Zustand

gesamt	gut
---------------	-----

4. Auswirkungen der signifikanten Belastungen auf den Zustand des Grundwasserkörpers

4.1. Auswirkungen auf den chemischen Zustand

Auswirkungen diffuser Belastungen auf den Zustand	ja
Auswirkungen punktueller Belastungen auf den Zustand	nein
Auswirkungen bergbaubedingter Belastungen auf den Zustand	nein

4.2. Auswirkungen auf den mengenmäßigen Zustand

Sinkender Grundwasserspiegel aufgrund zu hoher Wasserentnahmen	nein
Auswirkungen auf grundwasserabhängige Landökosysteme	nein

5. Gemeldete Maßnahmen im Maßnahmenprogramm

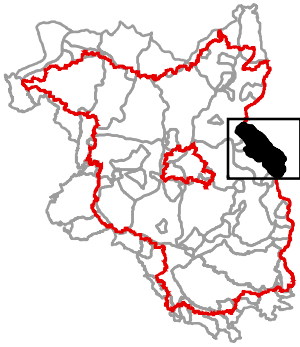
LAWA-Maßnahme aus dem Katalog	Nr.	Konkrete Maßnahme
Maßnahmen zur Reduzierung der Nährstoffeinträge ins Grundwasser durch Auswaschung aus der Landwirtschaft	41	Anwendung von Agrarumwelt- und Klimamaßnahmen (z.B. Ackerbegrünung, ökologischer Landbau, extensive Grünland-Nutzung) bzw. Vertragsnaturschutzmaßnahmen mit Bezug zum Gewässerschutz in vorgegebenen Maßnahmenkulissen
Erstellung von Konzeptionen / Studien / Gutachten	501	Feldblockbezogene Auswertung landwirtschaftlicher Nutzungsdaten zur Ermittlung von regionalen Stickstoff- und Phosphor-Salden
Beratungsmaßnahmen wie Beratungs- und Schulungsangebote für landwirtschaftliche Betriebe	504	Beratungs- und Schulungsangebote für Landwirte zur Umsetzung einer gewässerschonenden Landnutzung
Einrichtung bzw. Anpassung von Förderprogrammen	505	Anpassung der Förderrichtlinie für die Agrarumwelt- und Klimamaßnahmen im Rahmen des ELER (Förderperiode 2014 bis 2020) an die Belange der WRRL
Vertiefende Untersuchungen und Kontrollen	508	Erweiterung des Testflächenprogramms für landwirtschaftliche Bodenuntersuchungen in der Nähe von flach verfilterten Grundwassermessstellen

6. Inanspruchnahme von Ausnahmen

Inanspruchnahme von Ausnahmen	ja
Art der Ausnahme	Fristverlängerung bis 2027

Landschaftsformen

Landesamt für Umwelt



Stand: Dez. 2015

Quelle: Geologieatlas (LBGR)



0 2 4 6
Kilometer

Legende

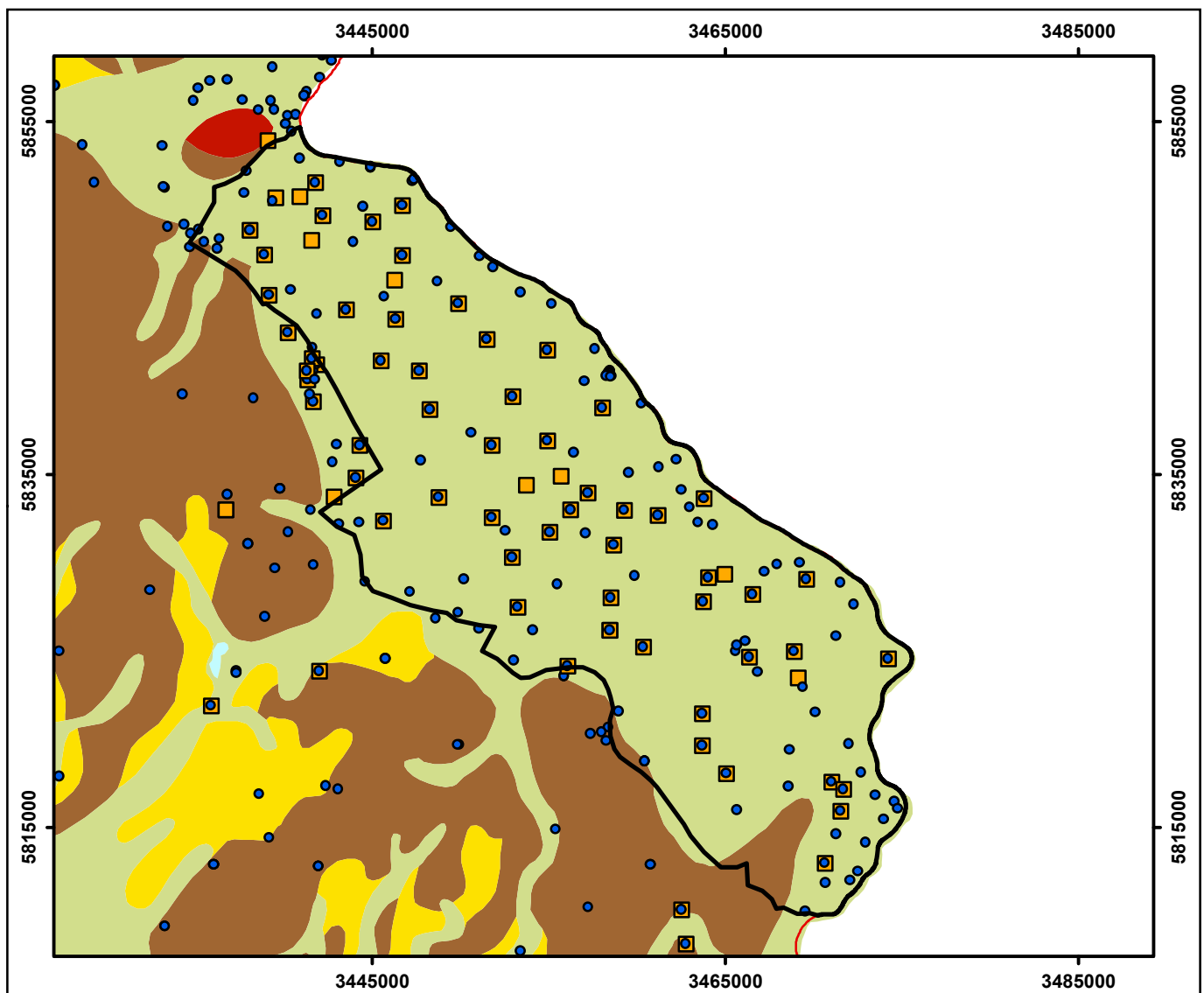
- GWK Oderbruch
- Landesgrenze von Brandenburg

Messstellen

- Menge
- Beschaffenheit
- Menge und Beschaffenheit

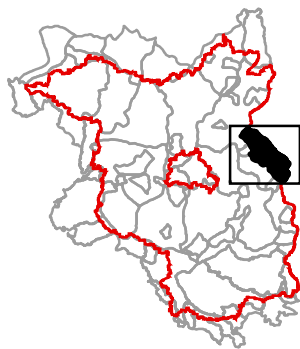
Landschaftsformen

- Niederungs- und Auenlandschaften
- Becken und Beckenlandschaften
- Hochflächen-/Moränenlandschaften
- Grundmoränen- und Schmelzwasserandflächen
- Gewässer



Flächennutzung

Landesamt für Umwelt



Stand: Dez. 2015

Quelle: CLC2006



0 2 4 6
Kilometer

Legende

- GWK Oderbruch
- Landesgrenze von Brandenburg

Messstellen

- Menge
- Beschaffenheit
- Menge und Beschaffenheit

Flächennutzung

- Ackerland
- Grünland
- Wald
- Siedlungs-/Verkehrsflächen
- Feuchtfleichen
- Gewässer
- Sonstige Nutzung

