

## Steckbrief für den Grundwasserkörper Eisenhüttenstadt – ODR\_OD\_7 für den 2.BWP

### 1. Basisinformationen

|                                     |             |
|-------------------------------------|-------------|
| <b>Flussgebietseinheit</b>          | <b>Oder</b> |
| <b>Unterirdisches Einzugsgebiet</b> | <b>Oder</b> |

|                                 |                     |
|---------------------------------|---------------------|
| <b>Fläche (gesamt)</b>          | 115 km <sup>2</sup> |
| Anteil in Brandenburg           | 100 %               |
| Anteil in anderen Bundesländern | 0 %                 |

|  |    |
|--|----|
| <b>Schutzwirkung der Deckschichten [%]</b> |    |
| günstig                                    | 0  |
| mittel                                     | 6  |
| ungünstig                                  | 94 |

|                                   |    |
|-----------------------------------|----|
| <b>Flächennutzungsanteile [%]</b> |    |
| Ackerland                         | 31 |
| Grünland                          | 2  |
| Wald                              | 35 |
| Siedlungs-/Verkehrsflächen        | 22 |
| Feuchtflächen                     | 0  |
| Wasser                            | 2  |
| Sonstige Nutzung                  | 8  |

### 2. Signifikante Belastungen

#### 2.1. Signifikante Belastungen des chemischen Zustands

|   |                                    |   |  |
|---|------------------------------------|---|--|
| <b>Diffuse Quellen -<br/>landwirtschaftlich</b> | <b>Diffuse Quellen -<br/>urban</b> | <b>Punktuelle Quellen -<br/>Altlasten</b> | <b>Bergbaubedingte<br/>Belastungen</b> |
| nein  | ja                                 | ja  | nein                                   |

#### 2.2. Signifikante Belastungen des mengenmäßigen Zustands

|   |                                   |                                      |                           |
|---|-----------------------------------|--------------------------------------|---------------------------|
| <b>Entnahmen zur<br/>Wasserversorgung</b> | <b>Industrielle<br/>Entnahmen</b> | <b>Bergbaubedingte<br/>Entnahmen</b> | <b>sonstige Entnahmen</b> |
| nein                                      | ja                                | nein                                 | nein                      |

#### 2.3. Risikobeurteilung zur Erreichung des Umweltzieles 2021

|                             |           |
|-----------------------------|-----------|
| <b>Risikoanalyse Chemie</b> | gefährdet |
| <b>Risikoanalyse Menge</b>  | gefährdet |

### 3. Zustand

#### 3.1. Chemischer Zustand

|   |     |
|---|-----|
| <b>gesamt</b>                             | gut |
| <b>Zustand bezüglich einzelner Stoffe</b> |     |
| Nitrat                                    | gut |
| Ammonium                                  | gut |
| Sulfat                                    | gut |
| Chlorid                                   | gut |
| Pflanzenschutzmittel (einzeln/gesamt)     | gut |
| (Halb-)Metalle (As, Cd,Pb,Hg)             | gut |
| Summe aus Tri- und Tetrachlorethen        | gut |

#### 3.2. Mengenmäßiger Zustand

|               |     |
|---------------|-----|
| <b>gesamt</b> | gut |
|---------------|-----|

**4. Auswirkungen der signifikanten Belastungen auf den Zustand des Grundwasserkörpers****4.1. Auswirkungen auf den chemischen Zustand**

|   |      |
|---|------|
| Auswirkungen diffuser Belastungen auf den Zustand         | nein |
| Auswirkungen punktueller Belastungen auf den Zustand      | nein |
| Auswirkungen bergbaubedingter Belastungen auf den Zustand | nein |

**4.2. Auswirkungen auf den mengenmäßigen Zustand**

|  |      |
|--|------|
| Sinkender Grundwasserspiegel aufgrund zu hoher Wasserentnahmen | nein |
| Auswirkungen auf grundwasserabhängige Landökosysteme           | nein |

**5. Gemeldete Maßnahmen im Maßnahmenprogramm**

| LAWA-Maßnahme aus dem Katalog | Nr. | Konkrete Maßnahme |
|-------------------------------|-----|-------------------|
| -                             | -   | -                 |



**6. Inanspruchnahme von Ausnahmen**

|                               |      |
|-------------------------------|------|
| Inanspruchnahme von Ausnahmen | nein |
| Art der Ausnahme              | -    |




# Flächennutzung

Landesamt für Umwelt

## Legende

-  GWK Eisenhüttenstadt
-  Landesgrenze von Brandenburg

## Messstellen

-  Menge
-  Beschaffenheit
-  Menge und Beschaffenheit

## Flächennutzung

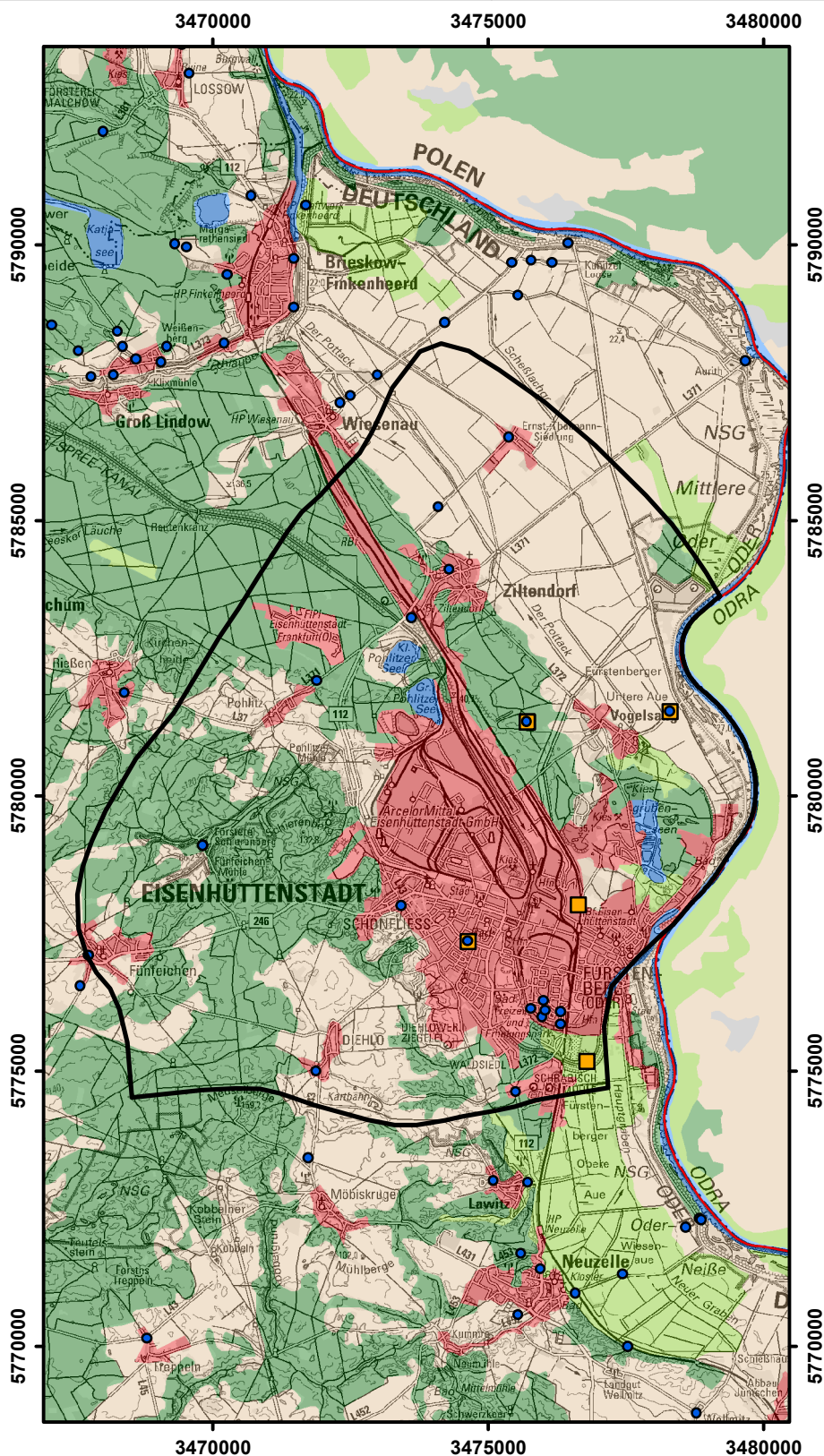
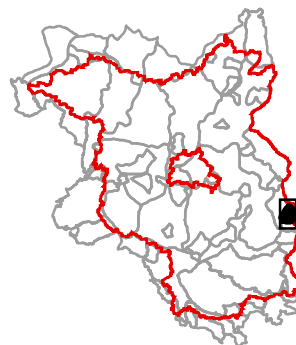
-  Ackerland
-  Grünland
-  Wald
-  Siedlungs-/Verkehrsflächen
-  Feuchtfächen
-  Gewässer
-  Sonstige Nutzung

Stand: Dez. 2015

Quelle: CLC2006



0 1 2 3  
Kilometer

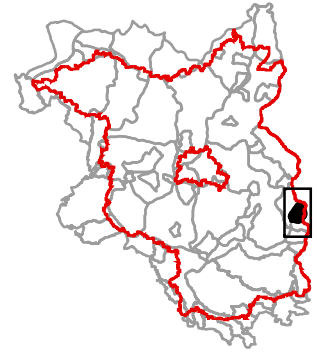


# Landschaftsformen

Landesamt für Umwelt

Stand: Dez. 2015

Quelle: Geologieatlas 2002 (LBGR)



## Legende

- GWK Eisenhüttenstadt
- Landesgrenze von Brandenburg

## Messstellen

- Menge
- Beschaffenheit
- Menge und Beschaffenheit

## Landschaftsformen

- Niederungs- und Auenlandschaften
- Becken und Beckenlandschaften
- Hochflächen-/Moränenlandschaften
- Grundmoränen- und Schmelzwasserandflächen
- Gewässer



0 1 2 3  
Kilometer

