

## Steckbrief für den Grundwasserkörper Ucker – ODR\_OF\_2 für den 2.BWP

### 1. Basisinformationen

<b>Flussgebietseinheit</b>	<b>Oder</b>
<b>Unterirdisches Einzugsgebiet</b>	<b>Ucker</b>

<b>Fläche (gesamt)</b>	1457 km <sup>2</sup>
Anteil in Brandenburg	61 %
Anteil in anderen Bundesländern	39 %

<b>Schutzwirkung der Deckschichten [%]</b>	
günstig	21
mittel	48
ungünstig	31

<b>Flächennutzungsanteile [%]</b>	
Ackerland	63
Grünland	10
Wald	17
Siedlungs-/Verkehrsflächen	5
Feuchtflächen	0
Wasser	3
Sonstige Nutzung	2

### 2. Signifikante Belastungen

#### 2.1. Signifikante Belastungen des chemischen Zustands

<b>Diffuse Quellen - landwirtschaftlich</b>	<b>Diffuse Quellen - urban</b>	<b>Punktuelle Quellen - Altlasten</b>	<b>Bergbaubedingte Belastungen</b>
nein	nein	nein	nein

#### 2.2. Signifikante Belastungen des mengenmäßigen Zustands

<b>Entnahmen zur Wasserversorgung</b>	<b>Industrielle Entnahmen</b>	<b>Bergbaubedingte Entnahmen</b>	<b>sonstige Entnahmen</b>
nein	nein	nein	nein

#### 2.3. Risikobeurteilung zur Erreichung des Umweltzieles 2021

<b>Risikoanalyse Chemie</b>	nicht gefährdet
<b>Risikoanalyse Menge</b>	nicht gefährdet

### 3. Zustand

#### 3.1. Chemischer Zustand

<b>gesamt</b>	gut
<b>Zustand bezüglich einzelner Stoffe</b>	
Nitrat	gut
Ammonium	gut
Sulfat	gut
Chlorid	gut
Pflanzenschutzmittel (einzeln/gesamt)	gut
(Halb-)Metalle (As, Cd,Pb,Hg)	gut
Summe aus Tri- und Tetrachlorethen	gut

#### 3.2. Mengenmäßiger Zustand

<b>gesamt</b>	gut
---------------	-----

#### 4. Auswirkungen der signifikanten Belastungen auf den Zustand des Grundwasserkörpers

##### 4.1. Auswirkungen auf den chemischen Zustand

Auswirkungen diffuser Belastungen auf den Zustand	nein
Auswirkungen punktueller Belastungen auf den Zustand	nein
Auswirkungen bergbaubedingter Belastungen auf den Zustand	nein

##### 4.2. Auswirkungen auf den mengenmäßigen Zustand

Sinkender Grundwasserspiegel aufgrund zu hoher Wasserentnahmen	nein
Auswirkungen auf grundwasserabhängige Landökosysteme	nein

#### 5. Gemeldete Maßnahmen im Maßnahmenprogramm

LAWA-Maßnahme aus dem Katalog	Nr.	Konkrete Maßnahme
-	-	-

#### 6. Inanspruchnahme von Ausnahmen

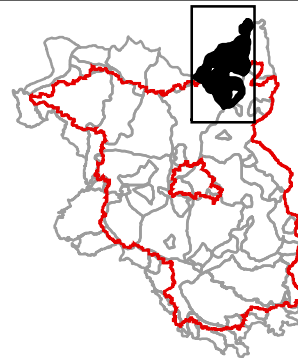
Inanspruchnahme von Ausnahmen	nein
Art der Ausnahme	-

# Flächennutzung

Landesamt für Umwelt

Stand: Dez. 2015

Quelle: CLC2006



## Legende

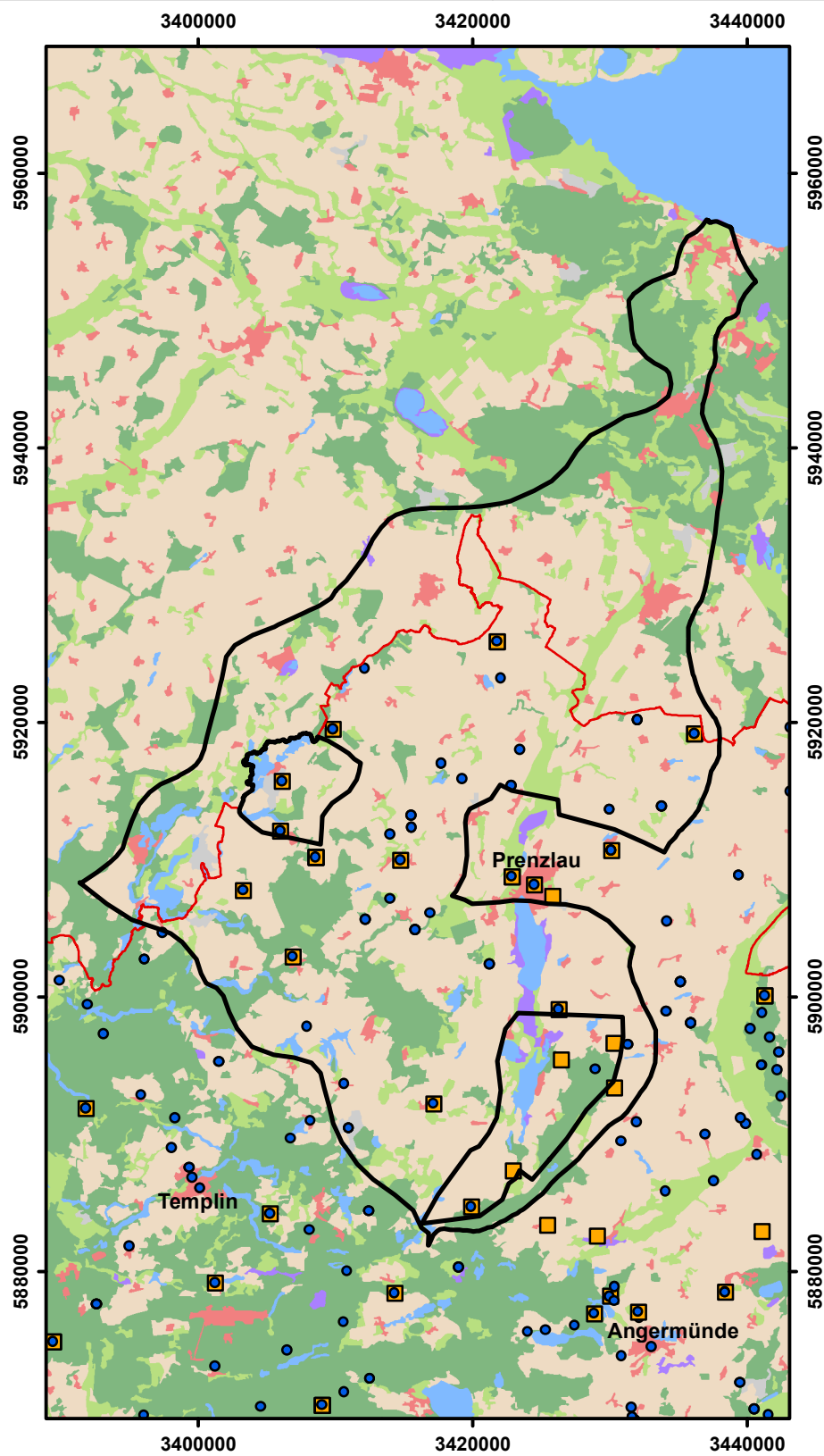
- GWK Ucker
- Landesgrenze von Brandenburg

## Messstellen

- Menge
- Beschaffenheit
- Menge und Beschaffenheit

## Flächennutzung

- Ackerland
- Grünland
- Wald
- Siedlungs-/Verkehrsflächen
- Feuchflächen
- Gewässer
- Sonstige Nutzung

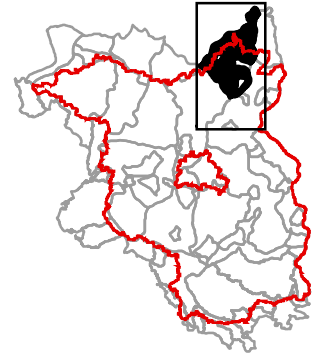


# Landschaftsformen

Landesamt für Umwelt

Stand: Dez. 2015

Quelle: Geologieatlas 2002 (LBGR)



## Legende

- GWK Ucker
- Landesgrenze von Brandenburg

## Messstellen

- Menge
- Beschaffenheit
- Menge und Beschaffenheit

## Landschaftsformen

- Niederungs- und Auenlandschaften
- Becken und Beckenlandschaften
- Hochflächen-/Moränenlandschaften
- Grundmoränen- und Schmelzwasserandflächen
- Gewässer



0 2 4 6  
Kilometer

