

## Steckbrief für den Grundwasserkörper Schwarze Elster – SE 4-1 für den 2.BWP

### 1. Basisinformationen

<b>Flussgebietseinheit</b>	<b>Elbe</b>
<b>Unterirdisches Einzugsgebiet</b>	<b>Elbe, Spree und Tagebau</b>

<b>Fläche (gesamt)</b>	1813 km <sup>2</sup>
Anteil in Brandenburg	94 %
Anteil in anderen Bundesländern	6 %

<b>Schutzwirkung der Deckschichten [%]</b>	
günstig	0
mittel	8
ungünstig	92

<b>Flächennutzungsanteile [%]</b>	
Ackerland	30
Grünland	8
Wald	41
Siedlungs-/Verkehrsflächen	11
Feuchtflächen	0
Wasser	4
Sonstige Nutzung	6

### 2. Signifikante Belastungen

#### 2.1. Signifikante Belastungen des chemischen Zustands

<b>Diffuse Quellen - landwirtschaftlich</b>	<b>Diffuse Quellen - urban</b>	<b>Punktuelle Quellen - Altlasten</b>	<b>Bergbaubedingte Belastungen</b>
nein	nein	nein	ja

#### 2.2. Signifikante Belastungen des mengenmäßigen Zustands

<b>Entnahmen zur Wasserversorgung</b>	<b>Industrielle Entnahmen</b>	<b>Bergbaubedingte Entnahmen</b>	<b>sonstige Entnahmen</b>
nein	nein	ja	ja

#### 2.3. Risikobeurteilung zur Erreichung des Umweltzieles 2021

<b>Risikoanalyse Chemie</b>	gefährdet
<b>Risikoanalyse Menge</b>	gefährdet

### 3. Zustand

#### 3.1. Chemischer Zustand

<b>gesamt</b>	schlecht
<b>Zustand bezüglich einzelner Stoffe</b>	
Nitrat	gut
Ammonium	schlecht
Sulfat	schlecht
Chlorid	gut
Pflanzenschutzmittel (einzeln/gesamt)	gut
(Halb-)Metalle (As, Cd,Pb,Hg)	gut
Summe aus Tri- und Tetrachlorethen	gut

#### 3.2. Mengenmäßiger Zustand

<b>gesamt</b>	schlecht
---------------	----------

#### 4. Auswirkungen der signifikanten Belastungen auf den Zustand des Grundwasserkörpers

##### 4.1. Auswirkungen auf den chemischen Zustand

Auswirkungen diffuser Belastungen auf den Zustand	nein
Auswirkungen punktueller Belastungen auf den Zustand	nein
Auswirkungen bergbaubedingter Belastungen auf den Zustand	ja

##### 4.2. Auswirkungen auf den mengenmäßigen Zustand

Sinkender Grundwasserspiegel aufgrund zu hoher Wasserentnahmen (Grundwasserwiederanstieg ist noch nicht abgeschlossen)	ja
Auswirkungen auf grundwasserabhängige Landökosysteme	nein

#### 5. Gemeldete Maßnahmen im Maßnahmenprogramm

LAWA-Maßnahme aus dem Katalog	Nr.	Konkrete Maßnahme
Maßnahmen zur Reduzierung diffuser Belastungen infolge Bergbau	38	Elektrochemische Sulfatabtrennung: Pilotanlage auf dem Gelände der Grubenwasserreinigungsanlage Rainitzta zur Verfahrenserprobung der elektrochemischen Sulfatabtrennung
Maßnahmen zur Reduzierung der Wasserentnahmen für den Bergbau	56	Dichtwand im Tagebau Welzow-Süd zum Schutz gegen Grundwasserabsenkung
Erstellung von Konzeptionen / Studien / Gutachten	501	Prognose der Sulfatausbreitung auf dem Grundwasserpfad mithilfe von Modellrechnungen
		Geochemische Vorfeld- und Kippenerkundung im Tagebau Welzow-Süd zur Bewertung des Versauerungszustandes bzw. -potentials
Vertiefende Untersuchungen und Kontrollen	508	Modellierung der Grundwasserströmung, des Grundwasseranstiegs und der Flutung in verschiedenen Sanierungsbereichen im GWK <sup>1</sup>
		Verschiedene Grundwassergüte-Monitoringprogramme <sup>1</sup>
		Verschiedene Grundwasserstands-Monitoringprogramme <sup>1</sup>

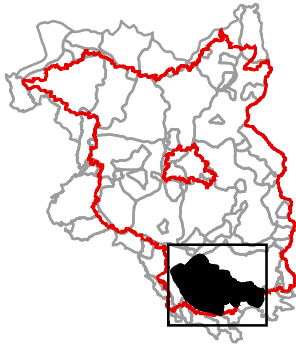
<sup>1</sup> Details siehe: FGG Elbe, Sept. 2013: *Darstellung der Bewirtschaftungsziele für die vom Braunkohlenbergbau beeinflussten Grundwasserkörper der FGG Elbe* (online unter <http://fgg-elbe.de/hintergrundinformationen.html>)

#### 6. Inanspruchnahme von Ausnahmen

Inanspruchnahme von Ausnahmen	ja
Art der Ausnahme	Weniger strenge Bewirtschaftungsziele

# Flächennutzung

Landesamt für Umwelt



Stand: Dez. 2015

Quelle: CLC2006



0 2 4 6  
Kilometer

## Legende

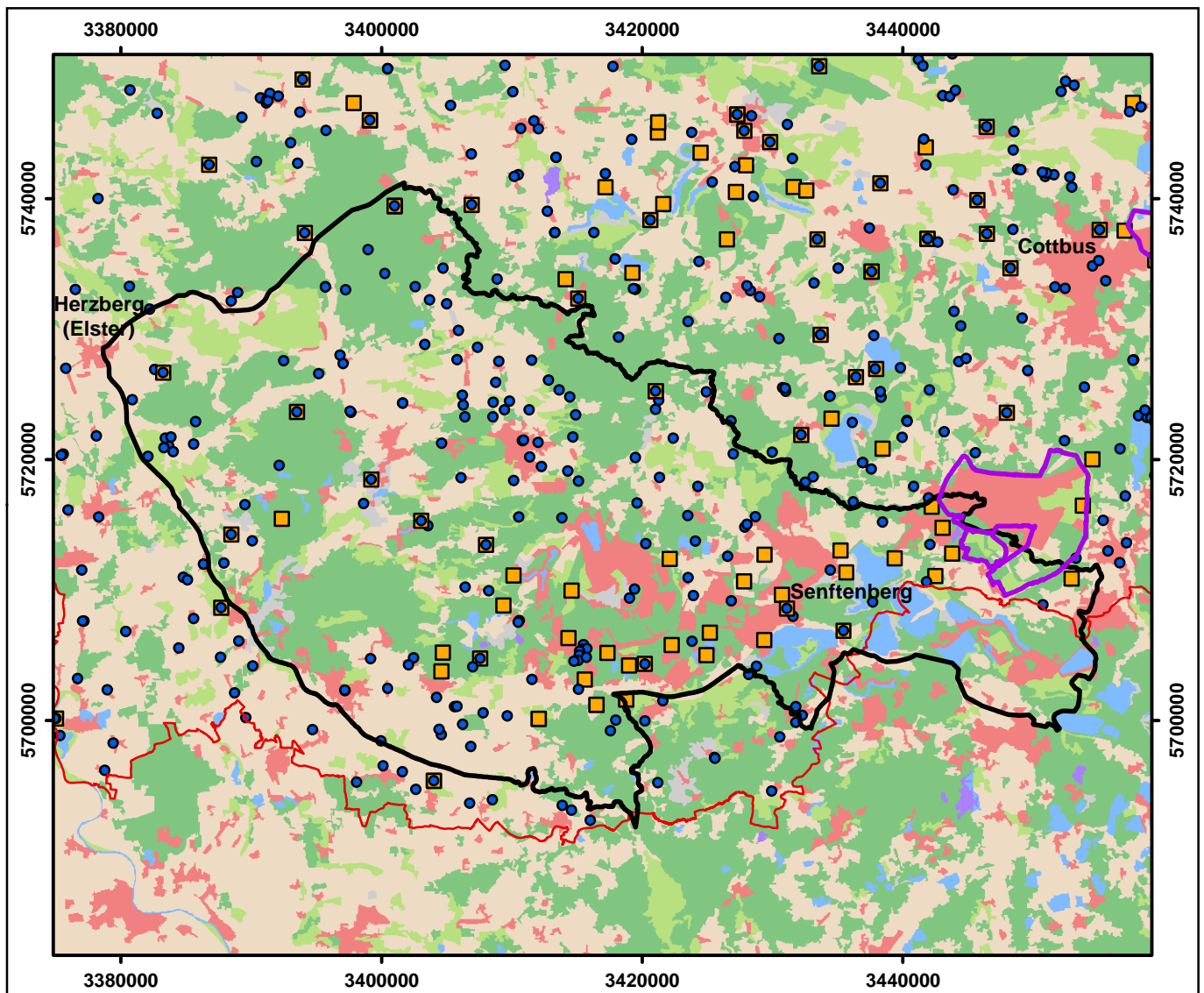
- GWK Schwarze Elster
- Landesgrenze von Brandenburg

### Messtellen

- Menge
- Beschaffenheit
- Menge und Beschaffenheit

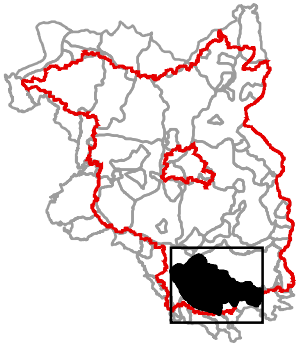
### Flächennutzung

- Ackerland
- Grünland
- Wald
- Siedlungs-/Industrie-/Verkehrsflächen
- Feuchtflächen
- Gewässer
- Sonstige Nutzung
- Tagebaufläche



## Landschaftsformen

Landesamt für Umwelt



Stand: Dez. 2015

Quelle: Geologieatlas (LBGR)



0 2 4 6  
Kilometer

## Legende



GWK Schwarze Elster

— Landesgrenze von Brandenburg

### Messstellen

• Menge

■ Beschaffenheit

◻ Menge und Beschaffenheit

### Landschaftsformen



Niederungs- und Auenlandschaften



Becken und Beckenlandschaften



Hochflächen-/Moränenlandschaften



Grundmoränen- und Schmelzwasserandflächen



Gewässer

