



Lage im Wasserhaushalt im Land Brandenburg

1. Niederschläge

Ifd. Nr.	Station	Summe kumulativ [mm] vom 01.01.26 bis 28.02.26		% v. Normalwert	Monatssumme [mm] vom 01.03.26 bis 16.03.26		% v. Normalwert
		Aktuell	Normalwert		Aktuell	Normalwert März	
1	Potsdam ¹	66	81	82	3	39	8
2	Marnitz ¹	76	106	72	17	47	36
3	Cottbus ¹	71	76	93	9	43	22
4	Angermünde ¹	61	67	91	2	37	7

Mittelwerte der Reihe 1991-2020

2.0 Wasserstände und Durchflüsse Gewässer

Ifd. Nr.	GEWÄSSER Pegel	Wasserstand [cm]			Abw.v. MW Mär.	Durchfluss [m³/s]			% von MQ Mär.
		Aktuell	MW Mär.	MW Jahr		Aktuell	MQ Mär.	MQ Jahr	
HAVEL									
1	Bredereiche OP ²	510	505	504	5	4,50	8,18	5,85	55
2	Borgsdorf ²	257	259	248	-2	11,8	19,3	12,2	61
SPREE									
3	Spremberg	175	203	200	-28	7,87	18,7	15,2	42
4	Cottbus	90	103	102	-13	6,83	18,2	15,4	38
5	Leibsch UP	301	338	335	-37	9,69	22,3	17,1	43
6	Beeskow UP	216	233	220	-17	14,6	28,1	21,0	52
7	Große Tränke UP ²	132	155	155	-23	11,0	17,0	14,0	65
UNTERSPEE									
8	Sophienwerder ⁴	140	154	146	-14	28,7	48,4	33,0	59
TELTOWKANAL									
9	Kleinmachnow OP ²	210	205	207	5	4,46	11,8	9,84	38
DAHME									
10	Neue Mühle UP ²	123	127	126	-4	5,50	15,8	10,5	35
NUTHE									
11	Babelsberg-Drewitz	164	189	172	-25	5,76	11,2	7,34	51
HAVEL									
12	Ketzin ²	94	99	96	-5	53,4	101	72,4	53
13	Rathenow UP ²	134	167	131	-33	70,5	124	85,2	57
DOSSE									
14	Wusterhausen	39	48	42	-9	2,87	4,32	3,43	66
RHIN (MÜHLENRHIN)									
15	Rhinow OP(W);UP(Q)	137	125	125	12	6,66	5,91	3,51	113
STEPENITZ									
16	Wolfshagen	84	100	78	-16	2,62	5,26	3,14	50
ELBE									
17	Torgau ²	140	239	164	-99	218	542	335	40
18	Wittenberge ²	236	340	243	-104	468	1030	672	45
SCHWARZE ELSTER									
19	Neuwiese ³	74	94	78	-20	0,385	4,63	2,96	8
20	Biehlen ¹	29	65	63	-36	0,774	4,09	2,63	19
21	Bad Liebenwerda	49	96	78	-47	6,91	21,6	14,1	32
LAUSITZER NEISSE									
22	Klein Bademeusel	68	86	74	-18	7,90	32,0	21,5	25
ODER									
23	Eisenhüttenstadt ²	262	327	270	-65	208	418	296	50
24	Hohensaaten-Finow ²	316	380	311	-64	421	724	512	58
SCHMALER STROM									
25	Golzow	60	61	62	-1	1,59	1,33	1,04	120
WRIEZENER ALTE ODER									
26	Wriezen Hafen	106	111	112	-5	6,15	6,66	4,50	92
HOHENSAAATEN-FRIEDRICHSTHALER-WASSERSTRASSE									
27	Hohensaaten West AP ²	111	134	125	-23	12,0	16,7	11,6	72
WELSE									
28	Schönermark	24	34	36	-10	0,443	1,35	0,902	33
UNTERUCKERSEE, UCKER									
29	Prenzlau OP(W); UP(Q)	93	87	83	6	1,39	2,14	1,15	65

Aktuell: Tagesmittelwerte des Vortages (ng = nicht gemeldet), MW: Reihe 2011-2020, MQ: Beginn der Messung bis 2020

2.1 Wasserstände Standgewässer

Ifd. Nr.	Standgewässer Pegel	Wasserstand W in cm am Pegel langjährige Hauptwerte			W Aktuell
		NW Jahr	MW Jahr	HW Jahr	
1	Groß Glienicker See ⁴	109	250	339	112
3	Parsteiner See	0	53	102	-7

Aktuell: Tagesmittelwerte des Vortages, Hauptwerte bis 2020

3. Speicher

Ifd. Nr.	Bezeichnung	Inhalt [Mio m ³]		% von Soll	Abgabe [m ³ /s]
		Aktuell	Soll		
1	Talsperre Spremberg	20	21,06	95	7,00
2	Rhinspeicher ges.	12	10,4	115	2,57
3	Dossespeicher ges.	7,93	5,91	134	0,200
4	Speicher Niemtsch (Senftenberger See)	12,87	13,29	97	0,070

Aktuell: Tagesmittelwerte des Vortages

4. Überleitungen

Ifd. Nr.	Bezeichnung	von	nach	Menge [m ³ /s]		Bemerkungen
				Aktuell	max.	
1	Mirow ²	Müritz	Havel	0,000	6,00	
2	Bolt ⁵	Müritz	Havel	0,207	2,00	
3	Wolfsbruch ²	Havel	Rhin	0,000	3,00	
4	Zeastow	Havel	GHHK	1,25	3,50	
5	Wulkow	Dosse	Dossespeicher	0,141	3,10	
6	Neuhaus ²	Spree	O-S-K	0,000	7,33	
7	Eisenhüttenstadt ²	Oder	O-S-K	0,660	7,50	
8	Märkisch Buchholz	Spree	Dahme-Umflutkanal	1,41	25,0	
9	Wernsdorf ²	Spree	O-S-K / Dahme	5,15	20,0	
10	Reitwein	Oder	Oderbruch	1,07	2,50	
11	Kienitz	Oder	Oderbruch	0,016	1,00	
12	Güstebieser Loose	Oder	Oderbruch	0,045	1,00	

Aktuell: Tagesmittelwerte des Vortages

5. Grundwasserstände

Ifd. Nr.	Messstelle	naturräumliche Gliederung	Grundwasserstand W [cm uGOK] langjährige Hauptwerte				Aktuell	Abw. von MW Mär. [cm]	Tendenz
			NW Jahr	MW Jahr	HW Jahr	MW Mär.			
1	Meyenburg	Parchim-Meyenburger-Sander	224	193	144	180	200	-20	↓
2	Bredereiche	Neustrelitzer Kleinseenland	213	128	20	109	ng		
3	Rambow	Prignitzer Hochfläche	1023	908	716	915	1027	-112	→
4	Paulinenaue	Havelländisches Luch	218	144	1	100	116	-16	↓
5	Seddin	Nuthe-Notte-Niederung	563	465	389	460	562	-102	→
6	Woltersdorf	Luckenwalder Heide	469	427	354	423	453	-30	→
7	Niemegk	Östliche Fläminghochfläche	1556	1493	1421	1492	1591	-99	→
8	Sternfelde	Uckermärkisches Hügelland	254	160	46	149	232	-83	→
9	Schwedt	Sandterrassen des Unteren Odertals	249	187	86	173	176	-3	→
10	Finow (Eberswalde)	Eberswalder Tal	447	396	323	392	400	-8	→
11	Letschin	Odertal	220	158	45	145	147	-2	↓
12	Werneuchen	Barnim	253	139	57	116	199	-83	↓
13	Klein Wall	Berlin Fürstenwalder Spreetalniederung	571	534	485	532	546	-14	→
14	Beeskow	Beeskower Platte	350	278	135	263	277	-14	↓
15	Dollgen	Leuthener Sandplatte	372	286	186	281	349	-68	→
16	Gulben	Cottbuser Schwemmsandfächer	211	139	48	125	151	-26	→
17	Beyern	Elbe-Elster-Tiefland	219	116	14	94	165	-71	→
18	Laubsdorf	Cottbuser Sandplatte	345	262	136	246	273	-27	→

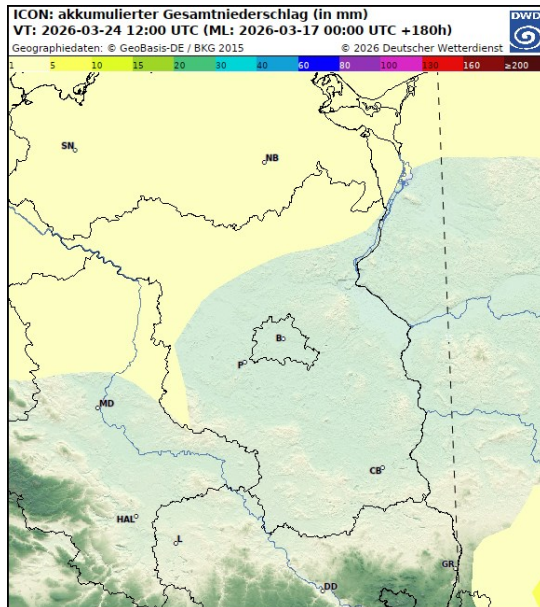
Aktuell: Tagesmittelwerte des Vortages, Hauptwerte bis 2020 (teilw. Fehljahre)

6. Entwicklung

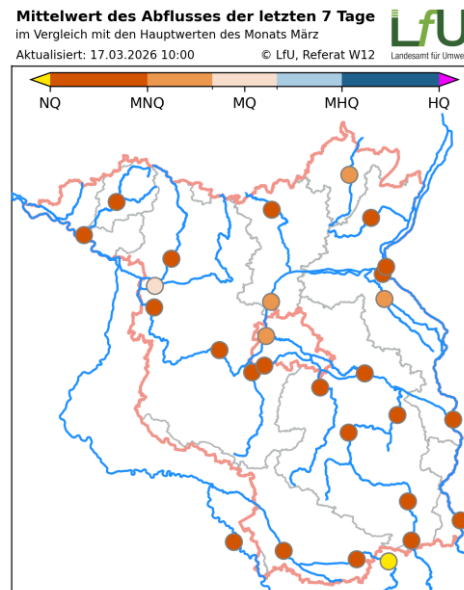
6.1 Wettervorhersage für Brandenburg ausgegeben vom DWD am Dienstag, 17.03.2026, 10:00 Uhr

Datum	Di 17.03.	Mi 18.03.	Do 19.03.	Fr 20.03.	Sa 21.03.	So 22.03.	Mo 23.03.	Di 24.03.
Temp. Max °C	11	15	15	11	12	15	13	12
Temp. Min °C	-1	-2	-0	2	1	2	2	3
Niederschlag Mittel mm	0,0	0,0	0,0	0,0	0,0	0,0	0,1	0,8
Niederschlag Max mm	0,0	0,0	0,5	0,4	0,2	0,0	1,3	1,7
Wahrsch. > 0mm %	10	10	20	30	20	20	40	60
Wahrsch. > 5mm %	0	0	0	0	0	0	0	0
Windrichtung	S	O	SW	O	O	O	O	SW
Windgeschw. m/s	2	3	2	3	4	4	4	4

6.2 Niederschlagsprognose 7 Tage (DWD)



6.3 aktueller Zustand Fließgewässer (LfU)



Im Auftrag
 Hydrologe vom Dienst

[Übersichtskarte der Messstellen in der Auskunftsplattform Wasser \(APW\)](#)

[Hauptwerte der Wasserstands- und Durchflussmessstellen](#)

[Pegelportal Brandenburg](#)

Datenquellen: (sofern nicht LfU)

- 1 [DWD](#)
- 2 [WSV](#)
- 3 [LfULG](#)
- 4 [Senat Berlin](#)
- 5 [StALU MS](#)

Tendenz:

- ↑ steigend
- ↓ fallend
- gleichbleibend

Erläuterungen:

NW/MNW/MW/MHW/HW	niedrigster-/mittlerer niedrigster-/mittlerer-/mittlerer höchster-/höchster Wasserstand (analog für Durchfluss Q) in der angegebenen Zeitspanne
OP,UP	Oberpegel, Unterpegel
uGOK	unter Geländeoberkante

Bei den Messwerten handelt es sich um Rohdaten.