



Lage im Wasserhaushalt im Land Brandenburg

1. Niederschläge

Ifd. Nr.	Station	Summe kumulativ [mm] vom 01.01.26 bis 31.03.26		% v. Normalwert	Monatssumme [mm] vom 01.04.26 bis 20.04.26		% v. Normalwert
		Aktuell	Normalwert		Aktuell	Normalwert April	
1	Potsdam ¹	81	120	68	59	29	202
2	Marnitz ¹	106	153	69	56	37	151
3	Cottbus ¹	87	119	73	28	30	93
4	Angermünde ¹	75	104	72	34	27	124

Mittelwerte der Reihe 1991-2020

2.0 Wasserstände und Durchflüsse Gewässer

Ifd. Nr.	GEWÄSSER Pegel	Wasserstand [cm]			Abw.v. MW Apr.	Durchfluss [m³/s]			% von MQ Apr.
		Aktuell	MW Apr.	MW Jahr		Aktuell	MQ Apr.	MQ Jahr	
HAVEL									
1	Bredereiche OP ²	516	506	504	10	1,74	7,01	5,85	25
2	Borgsdorf ²	263	249	248	14	17,1	14,7	12,2	116
SPREE									
3	Spremberg	173	198	200	-25	7,47	16,0	15,2	47
4	Cottbus	88	99	102	-11	6,25	16,4	15,4	38
5	Leibsch UP	337	334	335	3	14,7	18,6	17,1	79
6	Beeskow UP	214	221	220	-7	13,2	24,5	21,0	54
7	Große Tränke UP ²	137	144	155	-7	11,5	15,7	14,0	73
UNTERSPEE									
8	Sophienwerder ⁴	150	144	146	6	45,8	41,0	33,0	112
TELTOWKANAL									
9	Kleinmachnow OP ²	207	207	207	0	ng	11,6	9,84	
DAHME									
10	Neue Mühle UP ²	127	126	126	1	ng	14,0	10,5	
NUTHE									
11	Babelsberg-Drewitz	173	168	172	5	7,88	8,55	7,34	92
HAVEL									
12	Ketzin ²	96	95	96	1	59,2	94,7	72,4	63
13	Rathenow UP ²	137	149	131	-12	52,8	114	85,2	46
DOSSE									
14	Wusterhausen	103	37	42	66	9,56	3,29	3,43	291
RHIN (MÜHLENRHIN)									
15	Rhinow OP(W);UP(Q)	152	119	125	33	4,92	3,77	3,51	131
STEPENITZ									
16	Wolfshagen	112	80	78	32	3,97	3,68	3,14	108
ELBE									
17	Torgau ²	87	184	164	-97	149	514	335	29
18	Wittenberge ²	158	279	243	-121	303	1040	672	29
SCHWARZE ELSTER									
19	Neuwiese ³	72	76	78	-4	1,23	3,09	2,96	40
20	Biehlen ¹	33	54	63	-21	0,939	2,95	2,63	32
21	Bad Liebenwerda	47	72	78	-25	6,62	16,4	14,1	40
LAUSITZER NEISSE									
22	Klein Bademeusel	60	79	74	-19	9,93	27,2	21,5	37
ODER									
23	Eisenhüttenstadt ²	217	301	270	-84	146	419	296	35
24	Hohensaaten-Finow ²	258	346	311	-88	298	735	512	41
SCHMALER STROM									
25	Golzow	73	60	62	13	2,40	1,25	1,04	192
WRIEZENER ALTE ODER									
26	Wriezen Hafen	100	101	112	-1	5,79	5,82	4,50	99
HOHENSAAATEN-FRIEDRICHSTHALER-WASSERSTRASSE									
27	Hohensaaten West AP ²	131	128	125	3	10,9	14,7	11,6	74
WELSE									
28	Schönermark	43	31	36	12	1,37	1,22	0,902	112
UNTERUCKERSEE, UCKER									
29	Prenzlau OP(W); UP(Q)	95	86	83	9	0,435	1,95	1,15	22

Aktuell: Tagesmittelwerte des Vortages (ng = nicht gemeldet), MW: Reihe 2011-2020, MQ: Beginn der Messung bis 2020

2.1 Wasserstände Standgewässer

Ifd. Nr.	Standgewässer Pegel	Wasserstand W in cm am Pegel langjährige Hauptwerte			W Aktuell
		NW Jahr	MW Jahr	HW Jahr	
1	Groß Glienicker See ⁴	109	250	339	118
2	Peetschsee	47	101	242	56
3	Parsteiner See	0	53	102	-7

Aktuell: Tagesmittelwerte des Vortages, Hauptwerte bis 2020

3. Speicher

Ifd. Nr.	Bezeichnung	Inhalt [Mio m ³]		% von Soll	Abgabe [m ³ /s]
		Aktuell	Soll		
1	Talsperre Spremberg	21	21,06	100	6,52
2	Rhinspeicher ges.	15,27	12,98	118	3,31
3	Dossespeicher ges.	8,27	8	103	0,380
4	Speicher Niemtsch (Senftenberger See)	12,78	13,29	96	0,080

Aktuell: Tagesmittelwerte des Vortages

4. Überleitungen

Ifd. Nr.	Bezeichnung	von	nach	Menge [m ³ /s]		Bemerkungen
				Aktuell	max.	
1	Mirow ²	Müritz	Havel	0,079	6,00	
2	Bolt ⁵	Müritz	Havel	0,455	2,00	
3	Wolfsbruch ²	Havel	Rhin	0,000	3,00	
4	Zeestow	Havel	GHHK	0,350	3,50	
5	Wulkow	Dosse	Dossespeicher	0,211	3,10	
6	Neuhaus ²	Spree	O-S-K	0,000	7,33	
7	Eisenhüttenstadt ²	Oder	O-S-K	0,000	7,50	
8	Märkisch Buchholz	Spree	Dahme-Umflutkanal	3,81	25,0	
9	Wernsdorf ²	Spree	O-S-K / Dahme	1,75	20,0	
10	Reitwein	Oder	Oderbruch	1,99	2,50	
11	Kienitz	Oder	Oderbruch	0,018	1,00	
12	Güstebieser Loose	Oder	Oderbruch	0,084	1,00	

Aktuell: Tagesmittelwerte des Vortages

5. Grundwasserstände

Ifd. Nr.	Messstelle	naturräumliche Gliederung	Grundwasserstand W [cm uGOK] langjährige Hauptwerte				Aktuell	Abw. von MW Apr. [cm]	Tendenz
			NW Jahr	MW Jahr	HW Jahr	MW Apr.			
1	Meyenburg	Parchim-Meyenburger-Sander	224	193	144	186	181	5	↑
2	Bredereiche	Neustrelitzer Kleinseenland	213	128	20	103			
3	Rambow	Prignitzer Hochfläche	1023	908	716	909	999	-90	→
4	Paulinenaue	Havelländisches Luch	218	144	1	109	111	-2	↑
5	Seddin	Nuthe-Notte-Niederung	563	465	389	457			
6	Woltersdorf	Luckenwalder Heide	469	427	354	418	450	-32	→
7	Niemegk	Östliche Fläminghochfläche	1556	1493	1421	1491	1591	-100	→
8	Sternfelde	Uckermärkisches Hügelland	254	160	46	142	229	-87	→
9	Schwedt	Sandterrassen des Unteren Odertals	249	187	86	170	179	-9	→
10	Finow (Eberswalde)	Eberswalder Tal	447	396	323	388	401	-13	→
11	Letschin	Odertal	220	158	45	141	149	-8	→
12	Werneuchen	Barnim	253	139	57	119	200	-81	↑
13	Klein Wall	Berlin Fürstenwalder Spreetalniederung	571	534	485	530	546	-16	→
14	Beeskow	Beeskower Platte	350	278	135	264	280	-16	↑
15	Dollgen	Leuthener Sandplatte	372	286	186	276	351	-75	→
16	Gulben	Cottbuser Schwemmsandfächer	211	139	48	124	155	-31	→
17	Beyern	Elbe-Elster-Tiefland	219	116	14	93	166	-73	↑
18	Laubsdorf	Cottbuser Sandplatte	345	262	136	245	280	-35	→

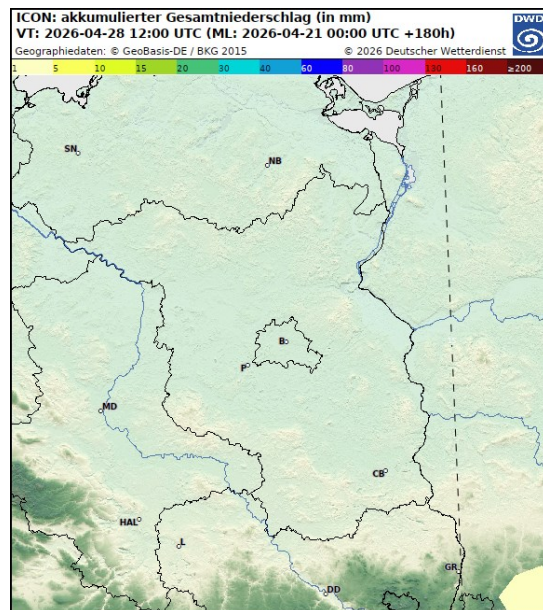
Aktuell: Tagesmittelwerte des Vortages, Hauptwerte bis 2020 (teilw. Fehljahre)

6. Entwicklung

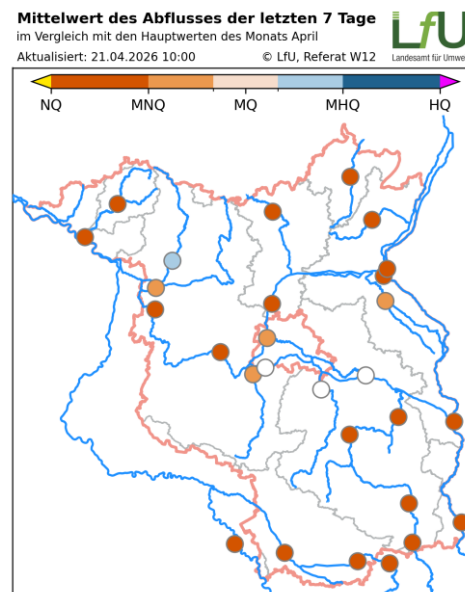
6.1 Wettervorhersage für Brandenburg ausgegeben vom DWD am Dienstag, 21.04.2026, 10:00 Uhr

Datum	Di 21.04.	Mi 22.04.	Do 23.04.	Fr 24.04.	Sa 25.04.	So 26.04.	Mo 27.04.	Di 28.04.
Temp. Max °C	14	17	17	15	14	14	14	15
Temp. Min °C	1	-0	4	5	5	4	2	2
Niederschlag Mittel mm	0,0	0,0	0,0	0,0	0,3	0,0	0,0	0,1
Niederschlag Max mm	0,0	0,0	0,0	0,3	1,4	0,5	0,4	0,8
Wahrsch. > 0mm %	10	10	10	30	50	30	30	40
Wahrsch. > 5mm %	0	0	0	0	0	0	0	0
Windrichtung	NO	NW	W	W	W	NW	NW	S
Windgeschw. m/s	4	4	5	5	6	4	3	4

6.2 Niederschlagsprognose 7 Tage (DWD)



6.3 aktueller Zustand Fließgewässer (LfU)



Im Auftrag
 Hydrologe vom Dienst

[Übersichtskarte der Messstellen in der Auskunftsplattform Wasser \(APW\)](#)

[Hauptwerte der Wasserstands- und Durchflussmessstellen](#)

[Pegelportal Brandenburg](#)

Datenquellen: (sofern nicht LfU)

- [DWD](#)
- [WSV](#)
- [LfULG](#)
- [Senat Berlin](#)
- [StALU MS](#)

Tendenz:

- ↑ steigend
- ↓ fallend
- gleichbleibend

Erläuterungen:

NW/MNW/MW/MHW/HW niedrigster-/mittlerer niedrigster-
 /mittlerer-/mittlerer höchster-
 /höchster Wasserstand (analog für
 Durchfluss Q) in der angegebenen
 Zeitspanne

OP,UP Oberpegel, Unterpegel
 uGOK unter Geländeoberkante

Bei den Messwerten handelt es sich um Rohdaten.