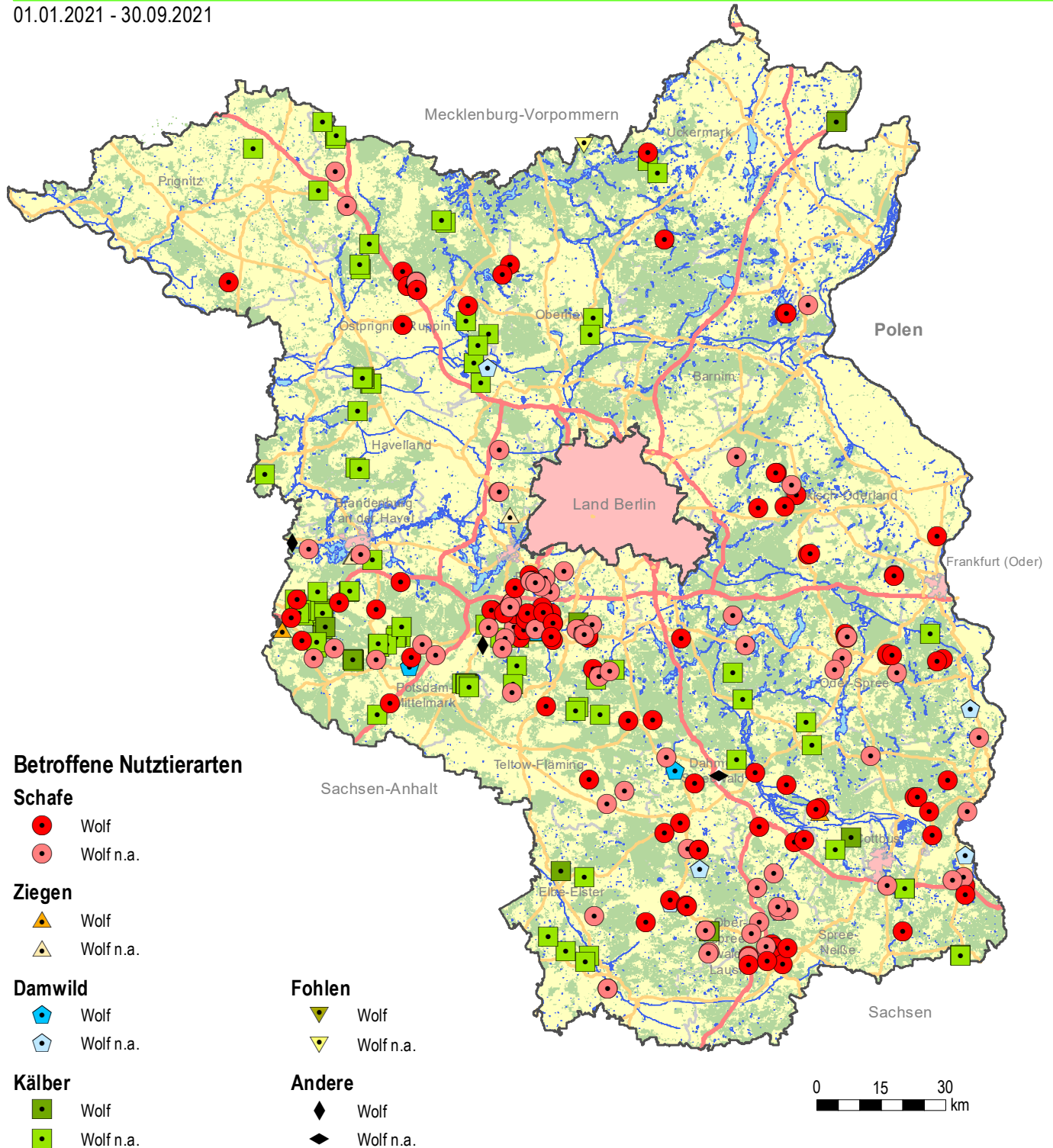


## Risstatistik in Brandenburg 2021

"Wolf, Wolf wahrscheinlich" / "Wolf nicht auszuschließen"

01.01.2021 - 30.09.2021



Die Kategorie „Wolf“ enthält alle Fälle, in denen ein Wolf als Verursacher sicher oder wahrscheinlich ist.  
Die Kategorie „Wolf n.a.“ enthält alle Fälle, in denen ein Wolf als Verursacher nicht ausgeschlossen werden kann.

Stand: 30.09.2021  
Datenquelle: LfU - Naturschutz  
© Geobasis-DE/LGB, dl-de/by-2-0