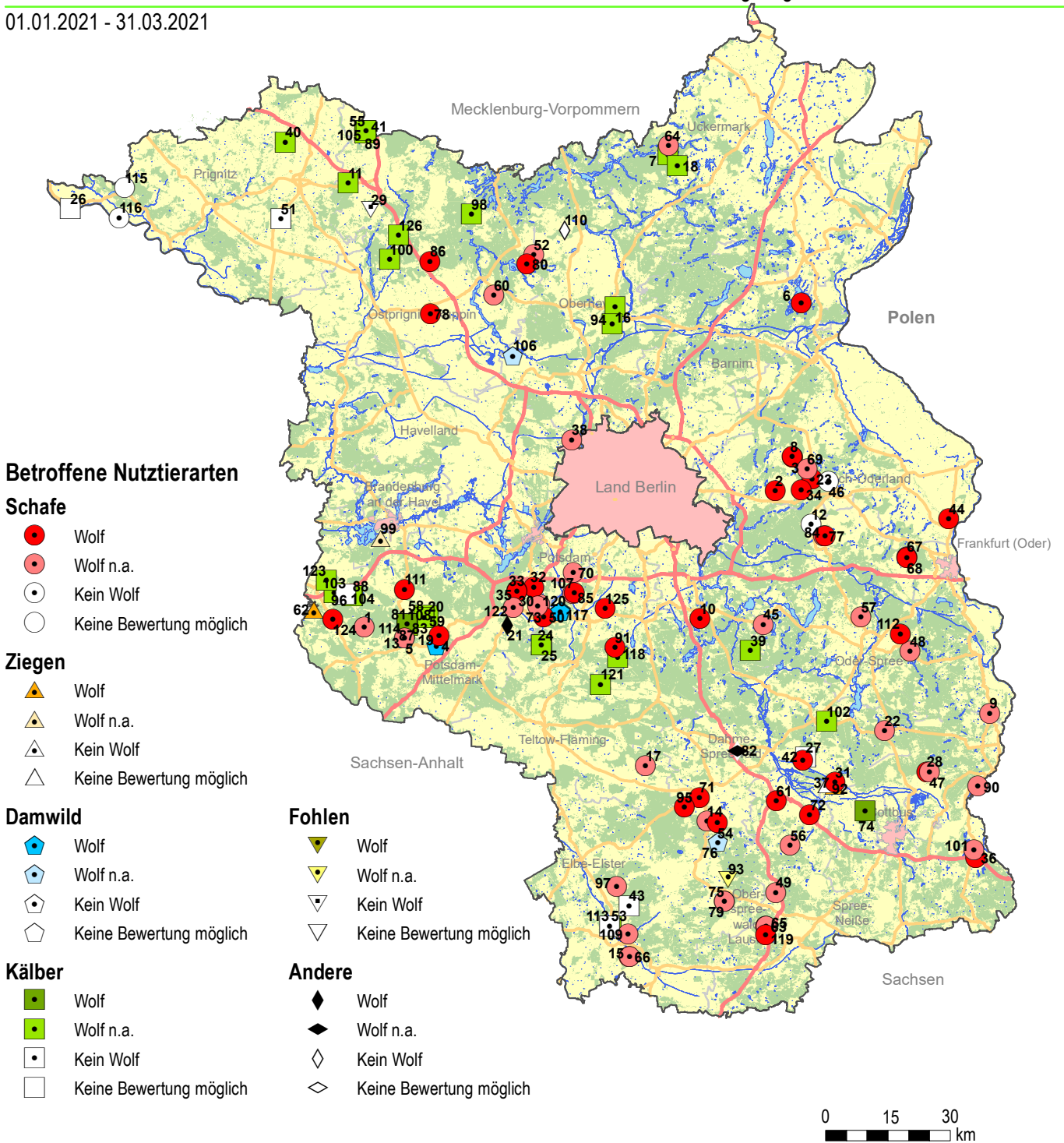


Risstatistik in Brandenburg 2021

"Wolf, Wolf wahrscheinlich" / "Wolf nicht auszuschließen" / "Kein Wolf" / "Keine Bewertung möglich"

01.01.2021 - 31.03.2021



Die Kategorie „Wolf“ enthält alle Fälle, in denen ein Wolf als Verursacher sicher oder wahrscheinlich ist.

Die Kategorie „kein Wolf“ enthält alle Fälle, in denen der Verursacher Hund oder Fuchs festgestellt wurde oder eine Krankheit oder Totgeburt vorlag.

Die Kategorie „keine Bewertung möglich“ enthält alle Fälle, in denen die Todesursache unbekannt ist.

Die einzelnen Schadensereignisse sind mit der Fall-Nr. beschriftet. In der dazu gehörenden Schadenstabelle können weitere Einzelheiten nachgelesen werden.

Stand: 31.03.2021

Datenquelle: LfU - Naturschutz

© Geobasis-DE/LGB, dl-de/by-2-0