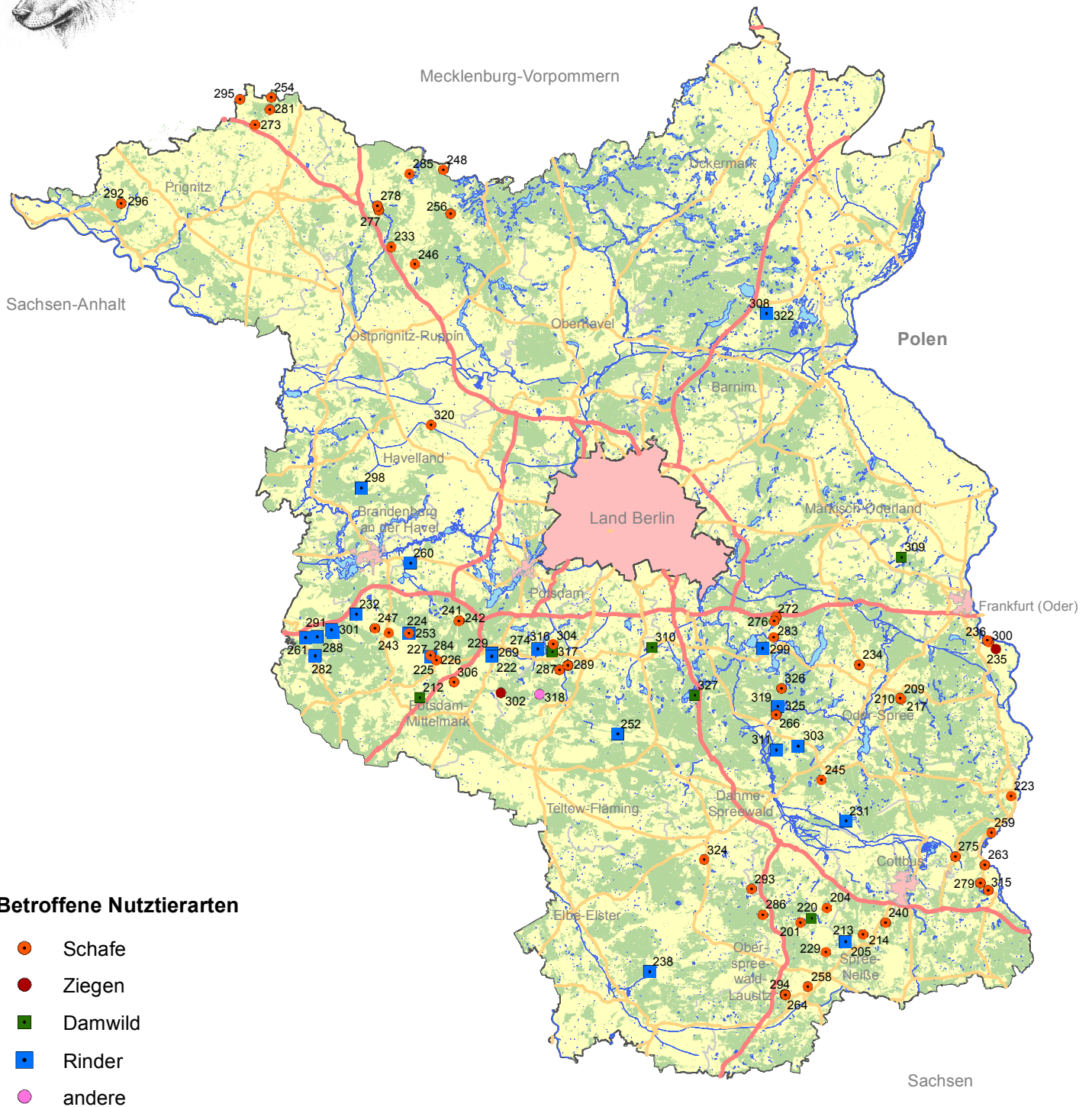




Risstatistik in Brandenburg 2016

Verursacher: "Wolf" / "Wolf nicht auszuschließen"

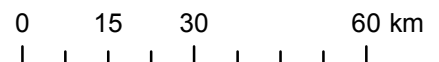
01.01.2016 - 31.12.2016



Betroffene Nutztierarten

- Schafe
- Ziegen
- Damwild
- Rinder
- andere

Die einzelnen Schadensereignisse sind mit der Fall-Nr. beschriftet. Über diese Fall-Nr. können in der Schadenstabelle weitere Einzelheiten nachgelesen werden.



- Wald
- Autobahn
- Bundesstraße

Stand: 2016
 Datenquelle: LfU, TERRA TYPICA
 Karte: LfU - N3
 Geobasisdaten: GeoBasis-DE/LGB 2017