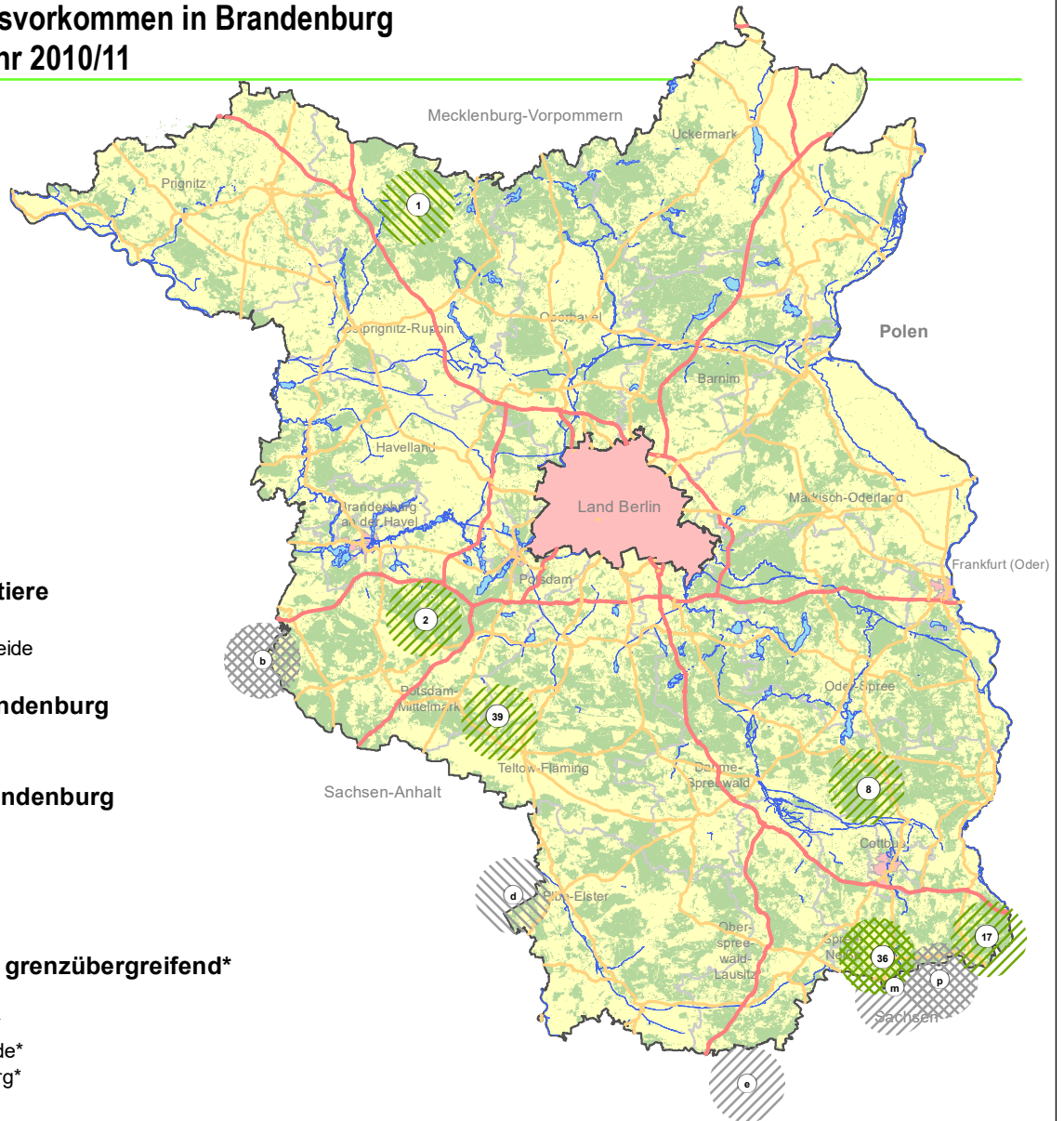


Bestätigte Wolfsvorkommen in Brandenburg für das Wolfsjahr 2010/11



Territoriale Einzeltiere in Brandenburg

- 1 Kyritz-Ruppiner Heide

Wolfsrudel in Brandenburg

- 36 Welzow

Wolfspaare in Brandenburg

- 2 Lehnin
- 8 Lieberoser Heide
- 17 Zschorno
- 39 Jüterbog West

Wolfsvorkommen grenzübergreifend*

- b Altengrabow*
- d Annaburger Heide*
- e Königsbrücker Heide*
- m Neustadt/Spremberg*
- p Nochten*

Territoriale Wolfsvorkommen in Brandenburg und grenzübergreifend

-  Wolfsrudel /grenzübergreifend
-  Paar
-  Einzeltier
-  Status unklar
-  Wald



Stand: 30.04.2011
© Geobasis-DE/LGB, dl-de/by-2-0

Wolfsjahr: Zeitraum vom 01.05. bis 30.04. des Folgejahres.

Die Territorien sind nur schematisch dargestellt.

*Vorkommen werden in benachbarten Bundesländern monitiert und bewertet.